

日本の廃棄物処理

平成4年度版

平成7年8月

厚生省生活衛生局水道環境部環境整備課



目 次

I. し尿処理

1. し尿処理の推移 (全国)	1
2. し尿処理の状況	4
3. し尿処理の状況 (都道府県別)	6
4. し尿処理施設の整備状況	8
5. し尿処理施設の整備状況 (都道府県別)	9
6. し尿の収集形態	10
7. し尿取扱い委託及び許可件数の推移	12
8. し尿収集運搬機材	12
9. 浄化槽設置基数の推移	13
10. 処理方式別浄化槽設置基数	14
11. 人槽区分別浄化槽設置基数	18
12. 人槽区分別浄化槽設置基数	22

II. ごみ処理

13. ごみ処理の推移	23
14. ごみ処理の状況	26
15. ごみ処理の状況 (都道府県別)	28
16. ごみ処理施設の整備状況	30
17. ごみ処理施設の整備状況 (都道府県)	31
18. 粗大ごみ処理施設の整備状況	32
19. 粗大ごみ処理施設の整備状況 (都道府県)	33
20. ごみの形態別収集量	34

2 1 . ごみ取扱い委託及び許可件数の推移	-----	3 5
2 2 . ごみ収集運搬機材	-----	3 5
2 3 . ごみ埋立処分地の状況	-----	3 6
2 4 . ごみ埋立処分地の状況	-----	3 8
Ⅲ . 廃棄物処理事業経費等		
2 5 . 廃棄物処理事業経費	-----	3 9
2 6 . 廃棄物処理事業経費の推移	-----	4 0
2 7 . 廃棄物処理関係国庫補助金の推移	-----	4 1
2 8 . 一般廃棄物処理事業等関係	-----	4 2
2 9 . 廃棄物処理事業従事職員数	-----	4 4

本統計集は厚生省が毎年度実施している、「一般廃棄物処理事業等事
態調査」の集計結果を中心にまとめたものであり、例えば、平成4年度
と表記しているものは平成4年度1年間の実績又は、平成4年度末すな
わち平成5年3月31日現在の値を示すものである。

なお、人口については、一部市町村の外国人人口が含まれて集計され
ている。また、単位未満は四捨五入してあるため、合計の数字と内訳の
数が一致しない場合もある。

I し尿処理

1. し尿処理の推移 (全国)

年 度		62		63		元		2		3		4			
全 国	総人口(千人)	122,185		122,648		123,137		123,529		124,150		124,591			
	計画処理区内人口(千人)	122,083		122,592		123,066		123,480		124,040		124,591			
	水 洗 化	公共下水道(千人)	39,801		42,508		44,851		47,802		50,017		52,315		
		浄化槽(千人)	33,536		33,292		33,765 (8,675)		33,594 (8,476)		34,331 (7,215)		34,824 (7,767)		
		水洗化人口計(千人)	73,337		75,800		78,616		81,396		84,349		87,139		
	非水洗化人口(千人)	48,745		46,792		44,450		42,084		39,692		37,452			
	計画処理区域内のくみ取り し尿総量(kl/日)	102,831	% 100.0	102,767	% 100.0	101,024	% 100.0	99,201	% 100.0	100,719	% 100.0	98,216	% 100.0		
	く み 取 り し 尿	内 訳 取 集 量	し尿処理施設	80,776	78.6	81,963	79.8	81,917	81.1	81,178	81.8	82,148	81.6	82,141	83.6
			下水道投入等	4,249	4.1	4,260	4.1	3,843	3.8	4,100	4.1	5,986	5.9	4,252	4.3
			農村還元等	1,529	1.5	1,442	1.4	1,268	1.3	1,209	1.2	1,022	1.0	814	0.8
海洋投入			9,688	9.4	9,240	9.0	8,722	8.6	8,018	8.1	7,340	7.3	7,343	7.5	
計画収集量計(kl/日)			96,242	93.6	96,905	94.3	95,750	94.8	94,505	95.3	96,496	95.8	94,551	96.3	
	自家処理量(kl/日)	6,589	6.4	5,862	5.7	5,276	5.2	4,697	4.7	4,224	4.2	3,665	3.7		

(注) 1. くみ取りし尿総量=くみ取りし尿量+浄化槽汚泥量

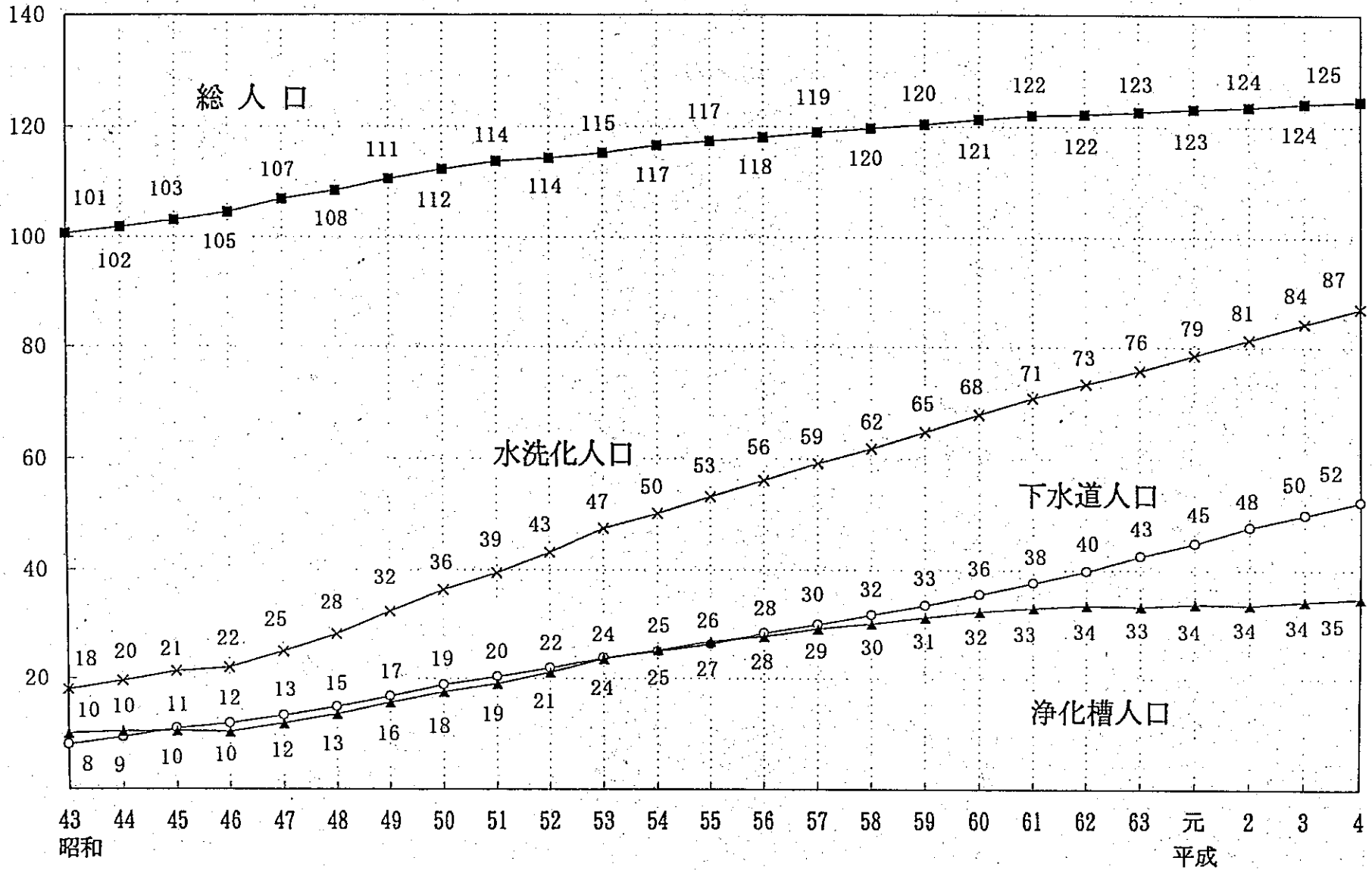
2. 単位未満は四捨五入してあるため、合計の数字と内訳の計が一致しない場合もある。

3. 総人口は一部市町村の外国人人口が含まれている。

4. 平成元~4年度浄化槽人口欄の()の数字は、合併処理人口(合併処理浄化槽及びコミュニティ・プラント人口)である。

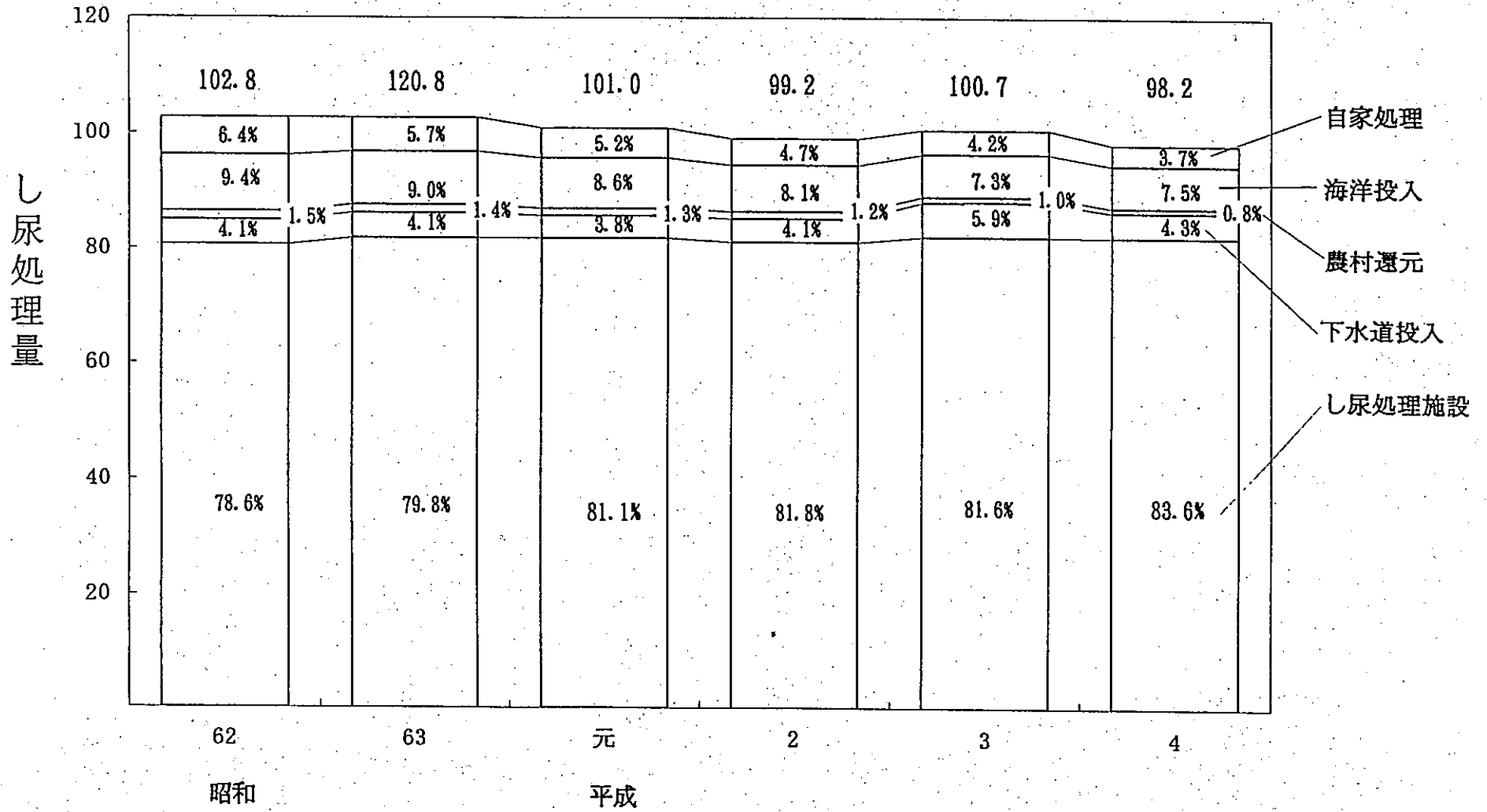
水洗化处理人口等の推移

千万人



くみ取りし尿処理方法の推移

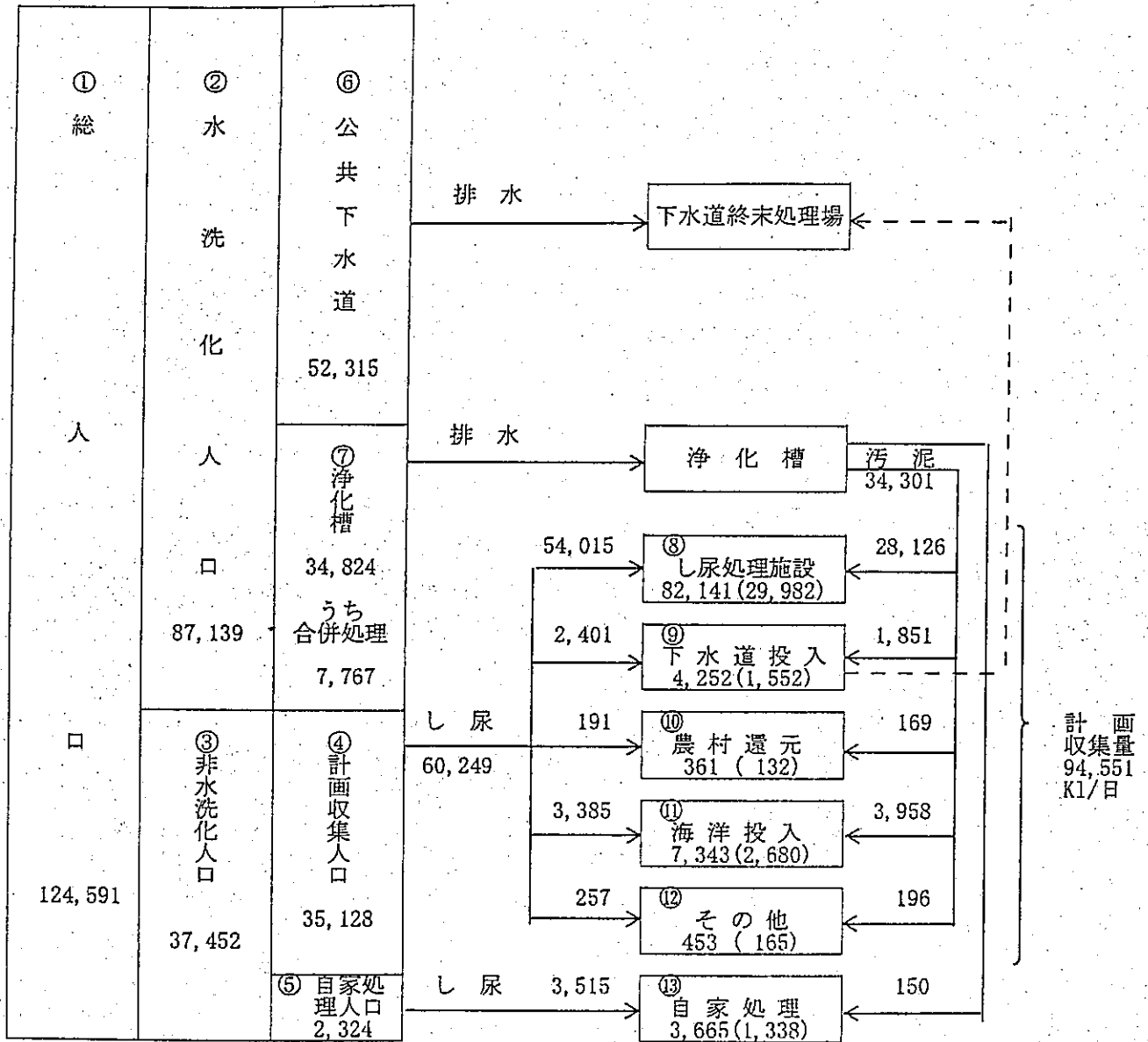
単位：千KL/日



2. し尿処理の状況

処理人口等 (単位 : 千人)

処理系統図 (単位 : kl/日、 () 内は千kl/年)



都道府県	47
市町村数	3,236
市	663
町	1,992
村	581

水洗化率	②/① = 69.9%
非水洗化率	③/① = 30.1%
計画収集率A	④/① = 28.2%
自家処理率B	⑤/① = 1.9%

処理内訳

(収集し尿及び浄化槽汚泥処理内訳比率)

し尿処理施設	86.9%
下水道投入	4.5%
海洋投入	7.8%
その他	0.5%

農村還元 0.4%
その他

施設数と処理能力

し尿処理施設	1,185施設	109,310Kl
嫌気性方式	304	26,312
好気性方式	289	22,745
標準脱窒素	247	25,995
高負荷	139	10,681
湿式酸化等	206	23,577
浄化槽	旧構造基準適用のもの	新構造基準適用のもの
(処理対象人員)	3,253,929基	4,007,823基
100人以下	3,159,762	3,938,086
101~500人	86,900	62,301
501~2,000人	6,066	6,329
2,001人以上	1,201	1,107

公共下水道水洗化率

⑥/① = 42.0%

浄化槽水洗化率

⑦/① = 28.0%
(うち合併処理 6.2%)

計画収集率A ④/③ = 93.8%

自家処理率B ⑤/③ = 6.2%

計画収集量 (含浄化槽汚泥)

⑧+⑨+⑩+⑪+⑫ = 94,551 Kl/日 ③

計画区域収集・処理総量

⑧+⑨+⑩+⑪+⑫+⑬ = 98,216 Kl/日 ④

$\frac{(\text{し尿処理施設} + \text{下水道投入}) \text{量}}{\text{収集し尿量 (浄化槽汚泥を含む)}} = 91.4\%$

1人1日当たりし尿収集量A

$(\text{②} - 34,301) \text{ Kl/日} / \text{①} = 1.72 \text{ l/人} \cdot \text{日}$

1人1日当たりし尿排出量B

$(\text{①} - 34,451) \text{ Kl/日} / \text{③} = 1.70 \text{ l/人} \cdot \text{日}$

1人1日当たり浄化槽汚泥収集量C

$34,301 \text{ Kl/日} / \text{⑦} = 0.98 \text{ l/人} \cdot \text{日}$

1人1日当たり浄化槽汚泥排出量D

$34,451 \text{ Kl/日} / \text{⑦} = 0.99 \text{ l/人} \cdot \text{日}$

3. し尿処理の状況（平成4年度都道府県別）（単位：人口=千人、量=千t/年）

	総人口	水 洗 化 人 口						
		公 共 下 水 道	水 洗 化 率（%）	コ ミ ュ ニ テ ィ ・ プ ラ ン ト	浄 化 槽			水 洗 化 率 （%）
					合 併 処 理	単 独 浄 化 槽	計	
北海道	5,691	3,491	61.3%	0	85	184	269	4.7%
青森県	1,516	308	20.3%	0	42	361	403	26.6%
岩手県	1,433	225	15.7%	12	60	74	134	9.4%
宮城県	2,277	937	41.2%	24	80	192	271	11.9%
秋田県	1,234	162	13.1%	0	51	110	160	13.0%
山形県	1,261	232	18.4%	0	50	365	415	32.9%
福島県	2,129	335	15.8%	18	118	699	817	38.4%
茨城県	2,905	674	23.2%	11	246	783	1,029	35.4%
栃木県	1,959	494	25.2%	8	80	613	693	35.4%
群馬県	1,985	458	23.1%	28	63	801	864	43.5%
埼玉県	6,585	2,732	41.5%	8	616	2,231	2,847	43.2%
千葉県	5,663	2,086	36.8%	22	650	1,688	2,338	41.3%
東京都	11,832	10,221	86.4%	2	329	871	1,200	10.1%
神奈川県	8,138	5,623	69.1%	0	386	1,614	2,000	24.6%
新潟県	2,487	402	16.2%	11	99	911	1,010	40.6%
富山県	1,124	275	24.4%	12	34	372	406	36.1%
石川県	1,167	342	29.3%	18	63	433	496	42.5%
福井県	823	264	32.0%	2	29	226	254	30.9%
山梨県	868	161	18.5%	8	43	375	418	48.1%
長野県	2,172	517	23.8%	2	121	106	227	10.4%
岐阜県	2,089	466	22.3%	8	163	698	861	41.2%
静岡県	3,708	754	20.3%	30	252	1,857	2,109	56.9%
愛知県	6,755	2,700	40.0%	4	662	2,204	2,866	42.4%
三重県	1,817	121	6.7%	2	278	551	829	45.6%
滋賀県	1,246	310	24.9%	0	142	185	327	26.3%
京都府	2,556	1,529	59.8%	0	89	289	378	14.8%
大阪府	8,573	5,357	62.5%	2	555	1,134	1,689	19.7%
兵庫県	5,467	3,201	58.5%	20	310	719	1,030	18.8%
奈良県	1,401	487	34.7%	5	126	371	497	35.5%
和歌山県	1,076	28	2.6%	1	54	338	392	36.4%
鳥取県	621	106	17.2%	5	18	166	184	29.7%
島根県	782	71	9.1%	8	35	168	203	25.9%
岡山県	1,944	388	19.9%	4	178	418	596	30.7%
広島県	2,884	975	33.8%	1	250	569	820	28.4%
山口県	1,568	455	29.0%	0	89	318	408	26.0%
徳島県	841	68	8.1%	8	40	361	401	47.7%
香川県	1,025	177	17.2%	0	80	315	396	38.6%
愛媛県	1,535	307	20.0%	12	60	450	511	33.3%
高知県	833	79	9.5%	2	31	212	242	29.1%
福岡県	4,833	2,408	49.8%	56	227	362	589	12.2%
佐賀県	884	83	9.3%	0	55	108	162	18.3%
長崎県	1,569	392	25.0%	26	94	95	189	12.0%
熊本県	1,848	552	29.9%	8	55	468	523	28.3%
大分県	1,234	226	18.3%	1	87	404	491	39.7%
宮崎県	1,188	197	16.6%	4	53	388	442	37.2%
鹿児島県	1,808	436	24.1%	3	71	436	506	28.0%
沖縄県	1,256	505	40.2%	0	73	462	535	42.6%
合計	124,591	52,315	42.0%	397	7,370	27,056	34,427	27.6%

		くみ取りし尿の内訳							
		計 画 処 理 量						自 家	くみ取り
計	水洗化率 (%)	し尿処理 施設	下水道 投入	農村 還元	海洋 投入	その 他	計	処理量	し尿合計
3,760	66.1%	1,514	63	25	0	30	1,633	13	1,647
711	46.9%	581	0	1	0	0	583	1	584
371	25.9%	663	0	0	0	1	664	64	728
1,233	54.1%	712	0	3	0	0	716	42	758
323	26.1%	609	0	0	0	0	609	11	619
647	51.3%	450	0	0	0	6	457	17	474
1,170	55.0%	719	39	0	0	0	758	31	789
1,714	59.0%	889	23	11	6	15	943	33	976
1,195	61.0%	628	4	15	0	3	650	9	659
1,350	68.0%	592	1	6	5	7	610	12	623
5,587	84.8%	1,445	0	0	26	0	1,471	14	1,486
4,445	78.5%	1,169	0	0	244	0	1,413	84	1,496
11,423	96.5%	465	13	0	278	32	787	1	788
7,623	93.7%	603	444	0	109	0	1,156	7	1,163
1,423	57.2%	958	0	0	0	0	958	37	995
692	61.6%	333	25	0	0	0	358	20	378
856	73.4%	318	0	0	0	0	318	2	320
520	63.2%	204	57	0	0	0	261	14	275
586	67.5%	221	0	0	0	0	221	3	223
746	34.3%	1,145	35	3	0	0	1,183	26	1,209
1,336	63.9%	711	10	0	28	0	749	26	775
2,893	78.0%	1,126	0	0	23	6	1,155	13	1,168
5,570	82.5%	1,304	53	0	275	17	1,649	23	1,672
952	52.4%	521	20	0	238	0	779	21	800
637	51.1%	522	0	1	38	0	560	55	615
1,907	74.6%	482	123	0	16	0	621	44	665
7,048	82.2%	1,642	61	0	26	2	1,731	14	1,745
4,250	77.7%	994	124	0	23	0	1,141	53	1,194
988	70.5%	202	0	0	199	0	401	14	416
421	39.1%	407	3	0	83	0	493	13	506
296	47.7%	197	17	0	0	0	214	29	243
282	36.1%	292	0	1	0	0	293	50	343
987	50.8%	676	96	3	0	8	783	48	831
1,795	62.3%	902	28	0	0	0	931	79	1,009
862	55.0%	441	46	0	82	1	570	60	630
477	56.8%	216	0	0	38	0	254	25	280
572	55.8%	243	0	1	21	0	266	24	290
830	54.1%	505	0	0	6	4	516	27	542
323	38.8%	356	0	0	11	4	372	16	388
3,053	63.2%	1,046	208	0	458	0	1,711	46	1,757
245	27.7%	368	0	3	95	6	472	22	494
607	38.7%	661	0	0	70	4	735	25	760
1,083	58.6%	462	54	1	124	0	641	56	697
717	58.1%	412	0	0	13	0	425	72	497
643	54.1%	454	0	7	1	0	463	18	481
946	52.3%	534	0	37	113	15	700	18	718
1,040	82.8%	88	5	11	30	3	136	5	141
87,139	69.9%	29,982	1,552	132	2,680	165	34,511	1,338	35,849

4. し尿処理施設の整備状況（型式別、全国、着工ベース）

（単位：kl／日）

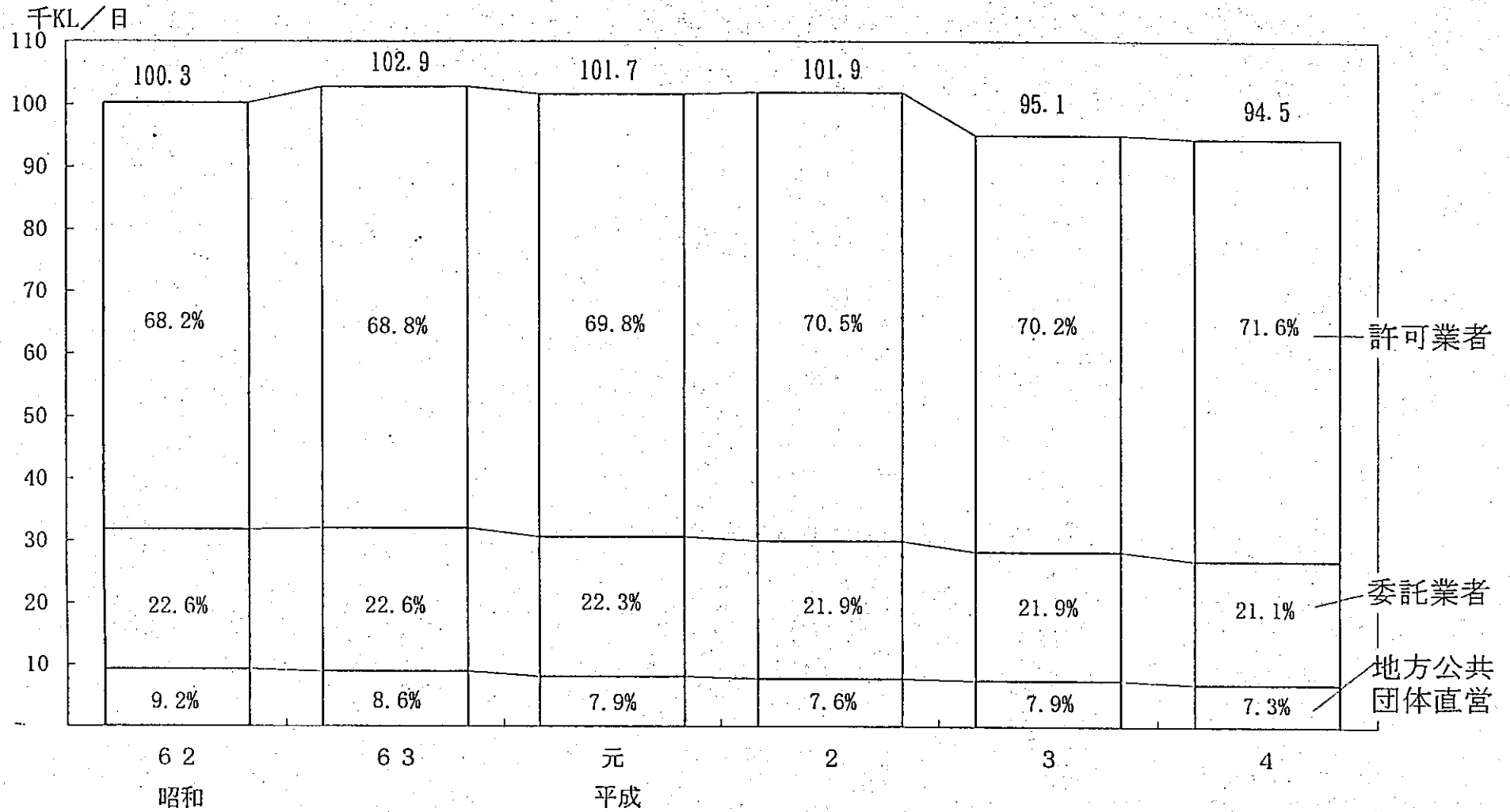
型式 年度	嫌気性処理		好気性処理		標準脱窒素		高負荷		その他		計	
	施設数	能力	施設数	能力	施設数	能力	施設数	能力	施設数	能力	施設数	能力
62	456	41,191	621	52,639	—	—	—	—	147	16,084	1,224	109,914
63	435	39,133	646	54,943	—	—	—	—	132	15,799	1,213	109,875
元	402	36,230	673	58,353	—	—	—	—	134	14,543	1,209	109,126
2	385	34,580	703	60,008	—	—	—	—	124	13,777	1,212	108,365
3	355	30,681	346	33,353	245	26,048	138	9,672	175	18,053	1,259	117,807
4	304	26,312	289	22,745	247	25,995	139	10,681	206	23,577	1,185	109,310

5. し尿処理施設の整備状況 (平成5年3月末、都道府県別、着工ベース)

(単位: kl/日)

	嫌気性		好気性		標準脱窒素		高負荷		その他		合計	
	施設数	処理能力	施設数	処理能力	施設数	処理能力	施設数	処理能力	施設数	処理能力	施設数	処理能力
北海道	45	2,697	9	505	1	60	9	492	16	1,522	80	5,276
青森	5	398	3	404	6	875	4	250	1	220	19	2,147
岩手	4	532	4	396	3	370	2	380	2	250	15	1,928
宮城	1	193	7	505	5	435	4	441	6	981	23	2,555
秋田	5	495	5	380	3	460	6	505	3	47	22	1,887
山形	7	505	2	50	5	620	2	265	0	0	16	1,440
福島	11	1,018	2	130	7	552	2	152	3	454	25	2,306
茨城	10	915	8	684	9	1,054	4	264	5	457	36	3,374
栃木	2	181	3	315	6	940	3	146	5	666	19	2,248
群馬	3	471	7	613	1	64	8	519	6	618	25	2,285
埼玉	5	960	15	2,318	15	1,565	1	34	5	1,086	41	5,963
千代田	13	1,399	4	380	13	1,713	4	362	9	883	43	4,737
東京	4	599	6	1,085	2	305	0	0	5	910	17	2,899
神奈川	7	517	7	1,040	4	412	1	37	3	486	22	2,492
新潟	16	1,170	9	460	11	979	3	220	9	840	48	3,669
富山	4	544	2	195	2	196	1	45	2	94	11	1,074
石川	5	357	7	817	2	65	0	0	3	109	17	1,348
福井	6	516	2	90	0	0	2	71	2	220	12	897
山梨	2	47	2	130	2	145	0	0	3	214	9	536
長野	5	168	8	936	8	1,144	7	644	6	277	34	3,169
岐阜	5	405	14	733	3	236	4	285	4	485	30	2,144
静岡	7	760	11	880	12	1,511	3	239	6	774	39	4,164
愛知	8	794	6	890	9	1,557	5	668	9	1,080	37	4,989
三重	6	549	5	213	5	490	1	270	4	185	21	1,707
滋賀	0	0	6	632	4	659	1	40	2	74	13	1,405
京都	2	523	11	612	3	222	0	0	2	520	18	1,877
大阪	8	1,634	9	1,023	5	693	5	819	15	2,688	42	6,857
兵庫	8	731	12	819	10	867	4	111	6	936	40	3,464
奈良	3	356	5	138	1	50	4	178	1	70	14	792
和歌山	0	0	2	490	9	696	1	100	1	2	13	1,288
鳥取	0	0	2	200	1	140	3	275	0	0	6	615
島根	2	126	4	360	3	247	4	195	0	0	13	928
岡山	8	682	3	230	5	414	4	330	6	493	26	2,149
広島	9	579	15	742	8	1,002	5	193	5	542	42	3,058
山口	3	210	5	455	5	381	3	134	4	235	20	1,415
徳島	2	160	4	210	4	220	3	130	2	277	15	997
香川	3	263	4	166	1	185	3	424	4	88	15	1,126
愛媛	2	178	11	434	8	742	2	40	2	50	25	1,444
高知	3	177	4	100	6	709	1	60	3	102	17	1,148
福岡	10	895	6	328	8	900	2	205	12	3,031	38	5,359
佐賀	2	127	3	95	6	510	3	475	0	0	14	1,207
長門	9	711	10	104	7	661	8	164	6	200	40	1,840
熊本	10	853	5	226	3	104	2	130	4	297	24	1,610
大宮	6	403	8	345	3	135	1	120	3	420	21	1,423
宮崎	5	270	7	603	7	380	3	265	4	198	26	1,716
鹿児島	18	1,014	2	176	4	220	1	4	5	436	30	1,850
沖縄	5	230	3	108	2	110	0	0	2	60	12	508
合計	304	26,312	289	22,745	247	25,995	139	10,681	206	23,577	1,185	109,310

6. し尿の収集形態別収集量 (全国)



し尿の収集形態（全国）

区分 \ 年度		62		63		元		2		3		4	
		KL/日	%	KL/日	%	KL/日	%		%	KL/日	%	KL/日	%
地方公共 団体によ るもの	直 営	9,194	9.2	8,880	8.6	8,062	7.9	7,699	7.6	7,486	7.9	6,908	7.3
	委 託	22,690	22.6	23,273	22.6	22,676	22.3	22,341	21.9	20,830	21.9	19,915	21.1
許可業者によるもの		68,401	68.2	70,750	68.2	70,933	69.8	71,866	70.5	66,806	70.2	67,711	71.6
計		100,285		102,903		101,671		101,906		95,122		94,534	

7. し尿取扱い委託及び許可件数の推移（全国）

年間	62	63	元	2	3	4
委託件数	1,536	1,523	1,513	1,516	1,230	1,647
許可件数	5,691	5,779	5,797	5,892	5,047	5,914

8. し尿収集運搬機材

	収 集 車						運 搬 車		伝馬船等の船舶		海 洋 投 入	
	バキューム車		その他車両		合 計		台数	積載量(K1)	台数	積載量(K1)	台数	積載量(K1)
	台 数	積載量(K1)	台数	積載量(K1)	台数	積載量(K1)						
直 営 車	1,871	4,337	28	67	1,899	4,404	223	1,057	7	348	1	900
委託業者	5,068	15,785	131	344	5,199	16,129	390	3,618	167	75,402	223	280,132
許可業者	21,678	116,816	784	2,130	22,462	118,946	454	2,586	27	4,056	28	37,569

9 浄化槽設置基数の推移（全国）

		62	63	元	2	3	4
		(基)	(基)	(基)	(基)	(基)	(基)
	～ 20人槽	5,128,587	5,363,438	5,591,415	5,814,560	5,973,646	6,215,136
		(2,003,027)	(2,318,035)	(2,627,464)	(2,932,976)	(3,189,971)	(3,513,166)
	21～100	782,663	830,574	851,723	868,087	862,512	882,712
		(251,140)	(290,783)	(328,400)	(364,203)	(392,304)	(424,920)
	101～500	143,923	145,033	146,267	148,020	147,616	149,201
		(36,570)	(41,676)	(47,596)	(53,203)	(57,478)	(62,301)
	小計	6,055,173	6,339,045	6,589,405	6,830,667	6,983,774	7,247,049
		(2,290,737)	(2,650,494)	(3,003,460)	(3,350,382)	(3,639,753)	(4,000,387)
	501～1,000	7,637	7,798	8,028	8,270	8,392	8,430
		(2,143)	(2,514)	(3,047)	(3,483)	(3,891)	(4,254)
	1,001～2,000	3,434	3,501	3,630	3,771	3,892	3,965
		(1,016)	(1,208)	(1,459)	(1,668)	(1,877)	(2,075)
	2,001～3,000	1,055	1,079	1,114	1,150	1,201	1,211
		(301)	(354)	(422)	(484)	(570)	(606)
	3,001～4,000	320	333	350	349	367	377
		(82)	(104)	(127)	(137)	(166)	(185)
	4,001～5,000	164	173	176	189	203	209
		(53)	(62)	(75)	(95)	(107)	(117)
	5,001～	526	517	506	508	508	511
		(102)	(124)	(141)	(152)	(185)	(199)
	小計	13,136	13,401	13,804	14,237	14,563	14,703
		(3,697)	(4,366)	(5,271)	(6,019)	(6,796)	(7,436)
	合計	6,068,309	6,352,446	6,603,209	6,844,904	6,998,337	7,261,752
		(2,294,434)	(2,654,860)	(3,008,731)	(3,356,401)	(3,646,549)	(4,007,823)
内訳	単独処理	5,971,859	6,234,050	6,449,080	6,637,654	6,723,666	6,899,391
		(2,231,019)	(2,569,119)	(2,886,010)	(3,179,508)	(3,401,202)	(3,674,042)
	合併処理	96,405	118,396	154,129	207,250	274,671	362,361
		(63,415)	(85,741)	(122,721)	(176,893)	(245,347)	(333,781)

(注) 下段()は、新構造基準適用のものを示す。

10. 処理法式別浄化槽設置基数

(1) 旧構造基準のもの(平成5年3月末現在)

都道府県	単 独 処 理 浄 化 槽			
	腐敗型	ばっ気型	その他	小 計
北海道	2,680	13,580	353	16,613
青森	2,054	12,405	347	14,806
岩手	2,666	4,056	7	6,729
宮城	3,388	16,532	122	20,042
秋田	1,991	10,390	36	12,417
山形	5,671	31,848	24	37,543
福島	23,887	62,330	1,289	87,506
茨城	16,598	45,372	0	61,970
栃木	14,618	48,800	1,773	65,191
群馬	19,666	73,788	552	94,006
埼玉	34,970	149,768	419	185,157
千葉県	38,318	133,859	227	172,404
東京都	20,311	71,046	0	91,357
神奈川県	99,641	144,397	1,561	245,599
新潟	18,361	82,701	389	101,451
富山	12,639	33,861	113	46,613
石川	8,261	49,486	568	58,315
福井	6,045	27,801	608	34,454
山梨	16,742	32,355	0	49,097
長野	10,880	9,073	314	20,267
岐阜	31,698	43,843	321	75,862
静岡県	74,635	114,118	39,062	227,815
愛知県	131,838	178,822	2,832	313,492
三重	21,224	50,883	898	73,005
滋賀	5,569	22,321	225	28,115
京都	3,332	35,573	188	39,093
大阪	24,666	141,509	1,443	167,618
兵庫県	17,106	79,966	847	97,919
奈良	10,867	31,821	351	43,039
和歌山	15,066	32,193	565	47,824
鳥取	4,990	11,414	381	16,785
島根	4,492	17,121	0	21,613
岡山	8,832	48,659	1,840	59,331
広島	27,427	56,037	885	84,349
山口	22,206	24,379	840	47,425
徳島	17,680	20,283	292	38,255
香川県	15,220	29,470	1,266	45,956
愛媛	24,141	44,078	577	68,796
高知	7,231	15,882	51	23,164
福岡	13,203	29,884	2,215	45,302
佐賀	4,342	9,639	256	14,237
長崎	4,696	8,143	37	12,876
熊本	19,806	21,448	227	41,481
大宮	19,590	33,187	2,167	54,944
宮崎	13,346	20,715	1,051	35,112
鹿児島	11,886	34,477	242	46,605
沖縄	12,733	20,772	294	33,799
合 計	927,209	2,230,085	68,055	3,225,349

(基)

合併処理浄化槽				合計
散水ろ床	活性汚泥	その他	小計	
51	323	275	649	17,262
2	175	34	211	15,017
9	466	13	488	7,217
2	592	31	625	20,667
0	278	34	312	12,729
9	90	6	105	37,648
34	699	23	756	88,262
0	1665	0	1,665	63,635
1	429	1	431	65,622
12	321	8	341	94,347
64	2039	47	2,150	187,307
3	1807	15	1,825	174,229
0	682	0	682	92,039
9	771	5	785	246,384
19	507	18	544	101,995
2	257	27	286	46,899
5	365	11	381	58,696
1	210	24	235	34,689
2	320	12	334	49,431
5	369	4	378	20,645
6	813	2	821	76,683
32	1241	58	1,331	229,146
7	1972	14	1,993	315,485
2	810	105	917	73,922
3	452	35	490	28,605
2	399	26	427	39,520
2	1492	27	1,521	169,139
4	1005	109	1,118	99,037
43	319	59	421	43,460
7	197	1	205	48,029
1	141	0	142	16,927
5	190	55	250	21,863
1	674	10	685	60,016
0	625	53	678	85,027
7	325	93	425	47,850
1	78	5	84	38,339
45	435	22	502	46,458
31	253	32	316	69,112
13	160	1	174	23,338
12	584	59	655	45,957
15	244	2	261	14,498
0	244	16	260	13,136
34	344	11	389	41,870
5	494	4	503	55,447
5	134	6	145	35,257
17	269	10	296	46,901
1	362	25	388	34,187
531	26,621	1,428	28,580	3,253,929

(2) 新構造基準のもの (平成5年3月末現在)

都道府県	単 独 処 理 浄 化 槽					
	分離接触 ばっ気	分離ばっ 気	散水ろ床	その 他	小 計	分離接触 ばっ気
北海道	16,328	6,205	22	229	22,784	262
	29,728	10,428	10	31	40,197	95
	4,474	873	0	21	5,368	654
	16,732	6,921	0	51	23,704	813
	16,655	1,574	14	61	18,304	174
山形	45,581	11,144	6	9	56,740	213
	97,148	21,329	9	46	118,532	555
	76,860	19,252	8	81	96,201	1,453
	36,149	21,756	23	878	58,806	628
	115,756	38,523	6	145	154,430	471
福島	189,816	53,123	43	288	243,270	4,085
	192,212	34,221	2	30	226,465	2,100
	56,030	17,955	0	0	73,985	1,104
	155,769	44,971	9	68	200,817	341
	133,151	19,803	9	191	153,154	218
茨城	45,102	13,408	0	32	58,542	123
	38,713	23,373	1	18	62,105	67
	26,431	11,443	0	76	37,950	115
	45,704	19,995	70	42	65,811	303
	15,149	3,759	11	1,194	20,113	1,837
岐阜	62,893	23,852	33	54	86,832	576
	200,601	82,644	1,265	574	285,084	410
	161,177	145,389	21	796	307,383	987
	73,821	19,645	0	20	93,486	696
	19,490	7,203	0	37	26,730	506
愛知	25,035	5,070	0	14	30,119	250
	75,125	24,430	0	4	99,559	206
	68,705	12,367	476	11	81,559	1,420
	24,951	8,548	0	5	33,504	72
	37,590	13,862	0	4	51,456	283
三重	17,306	6,458	0	2	23,766	38
	22,555	6,021	0	56	28,632	219
	59,694	18,027	2	16	77,739	296
	68,497	15,030	5	28	83,560	496
	34,767	18,318	2	488	53,575	291
徳島	29,733	20,137	9	163	50,042	95
	40,269	17,709	0	0	57,978	239
	48,258	32,191	9	24	80,482	139
	19,477	8,707	11	5	28,200	196
	32,860	7,317	16	330	40,523	1,076
香川	15,924	2,093	0	8	18,025	213
	8,767	1,644	1	30	10,442	248
	44,971	20,185	8	102	65,266	423
	26,526	17,683	1	4	44,214	272
	31,416	15,916	1	294	47,627	193
高松	65,901	26,179	15	108	92,203	332
	20,209	18,565	0	4	38,778	63
合計	2,690,006	975,246	2,118	6,672	3,674,042	25,846

(基)

合併処理浄化槽							合計
嫌気ろ床 ばっ気	回転板	接触ば っ気	散水ろ 床	長時間ばっ 気活性汚泥	その他	小計	
705	99	1,874	17	326	48	3,331	26,115
585	4	497	7	62	157	1,407	41,604
2,350	8	1,273	3	121	46	4,455	9,823
2,154	13	1,288	1	149	76	4,494	28,198
1,118	3	999	1	86	131	2,512	20,816
2,680	5	484	0	78	1,101	4,561	61,301
4,875	87	2,917	4	152	389	8,979	127,511
11,150	12	2,915	1	208	215	15,954	112,155
3,952	3	2,042	2	135	2,854	9,616	68,422
4,037	10	1,420	12	228	38	6,216	160,646
19,770	37	7,625	2	411	142	32,072	275,342
17,534	43	5,461	0	447	189	25,774	252,239
6,446	0	2,819	0	78	0	10,447	84,432
1,866	12	3,027	1	340	10	5,597	206,414
1,603	18	2,392	4	199	330	4,764	157,918
1,471	7	1,118	0	91	11	2,821	61,363
108	0	1,614	2	87	13	1,891	63,996
266	2	884	13	27	492	1,799	39,749
1,454	15	1,910	1	115	119	3,917	69,728
9,339	5	2,185	3	194	243	13,806	33,919
1,750	10	2,755	7	139	654	5,891	92,723
3,023	52	4,591	23	341	103	8,543	293,627
6,899	18	8,520	5	395	51	16,875	324,258
4,856	2	3,591	0	258	15	9,418	102,904
4,113	8	1,655	0	195	123	6,600	33,330
1,173	5	1,249	0	97	89	2,863	32,982
1,027	28	3,432	2	366	23	5,084	104,643
11,885	31	3,041	13	275	1,161	17,826	99,385
745	6	1,399	0	82	127	2,431	35,935
3,733	3	878	2	77	3	4,979	56,435
169	2	308	1	30	15	563	24,329
1,597	21	894	1	76	25	2,833	31,465
8,861	20	1,739	1	253	23	11,193	88,932
5,830	15	2,519	0	239	29	9,128	92,688
3,364	5	1,069	1	184	31	4,945	58,520
865	4	1,083	0	40	31	2,118	52,160
1,818	0	1,113	0	103	31	3,304	61,282
2,457	2	1,336	0	131	40	4,105	84,587
2,293	7	930	7	61	411	3,905	32,105
11,924	13	2,946	12	220	87	16,278	56,801
1,835	5	1,106	2	58	11	3,230	21,255
2,566	5	1,491	0	139	4	4,453	14,895
3,728	166	1,149	8	181	20	5,675	70,941
1,671	1	1,687	0	172	71	3,874	48,088
1,228	32	1,440	0	77	51	3,021	50,648
6,078	22	1,569	10	125	363	8,499	100,702
54	3	1,454	2	154	4	1,734	40,512
189,005	869	99,688	171	8,002	10,200	333,781	4,007,823

11. 人槽区分別浄化槽設置基数

(1) 旧構造基準のもの (平成5年3月末現在)

都道府県	5	21	101	201	301	501
	~ 20	~ 100	~ 200	~ 300	~ 500	~ 1,000
北海道	10,228	4,842	1,338	429	333	71
	9,690	4,144	626	282	206	48
	3,403	2,705	590	263	184	55
	15,104	4,417	650	235	193	39
青森	8,471	3,250	599	208	160	27
	31,032	5,746	589	144	110	19
	74,624	11,573	1,207	389	345	77
	42,970	16,031	1,688	1,222	1,355	223
山形	54,733	8,163	1,579	453	387	186
	81,947	10,366	1,316	320	297	56
	161,393	20,593	2,357	1,242	1,012	430
	146,399	23,200	2,497	839	828	248
茨城	79,599	11,344	615	156	154	81
	213,221	28,294	2,612	1,124	834	172
	87,796	12,373	1,077	396	253	66
	40,501	5,431	560	196	139	38
栃木	51,432	6,260	543	198	165	62
	29,083	4,857	413	150	111	50
	43,925	4,576	546	210	139	29
	13,491	5,535	943	315	252	59
群馬	64,089	10,551	1,068	426	375	93
	198,814	26,042	1,665	1,516	807	182
	271,910	36,933	4,416	934	832	251
	58,248	13,543	1,131	392	332	139
山梨	21,731	5,554	736	283	172	76
	33,243	5,163	672	181	166	58
	141,656	22,505	2,231	1,069	1,088	356
	82,045	13,809	1,785	632	510	144
長野	36,900	5,529	484	216	238	41
	37,933	8,360	1,093	303	222	80
	13,194	3,187	330	127	56	31
	16,859	4,300	379	158	123	26
新潟	48,608	9,410	1,212	321	320	73
	68,706	13,466	1,683	571	402	80
	38,825	7,423	1,003	337	178	46
	32,450	4,889	709	153	92	25
徳島	38,750	6,654	537	261	199	25
	57,438	10,290	904	270	157	35
	17,408	4,912	637	192	139	33
	32,013	11,056	1,714	516	483	72
香取	10,020	3,535	544	194	126	43
	7,792	4,100	720	255	194	38
	35,435	5,323	626	226	186	47
	45,672	7,883	1,436	197	189	35
高知	27,038	6,904	903	207	138	42
	38,324	7,163	837	294	206	48
	27,827	5,608	325	262	124	21
	2,702E6	457,792	52,125	19,264	15,511	4,176

(基)

1,001 ~ 2,000	2,001 ~ 3,000	3,001 ~ 4,000	4,001 ~ 5,000	5,001 ~ 10,000	10,001 ~	合 計
12	5	1	1	2	0	17,262
9	8	1	2	1	0	15,017
13	1	1	2	0	0	7,217
20	3	2	2	2	0	20,667
5	6	1	0	2	0	12,729
3	2	0	0	3	0	37,648
37	8	0	1	1	0	88,262
80	28	18	5	14	1	63,635
73	48	0	0	0	0	65,622
25	14	3	0	2	1	94,347
208	38	11	6	13	4	187,307
126	44	9	7	24	8	174,229
47	19	3	4	12	5	92,039
72	28	7	3	16	1	246,384
23	9	1	0	1	0	101,995
24	3	4	3	0	0	46,899
21	9	1	3	2	0	58,696
15	5	2	1	2	0	34,689
6	0	0	0	0	0	49,431
33	9	1	2	5	0	20,645
39	19	8	4	9	2	76,683
79	22	8	6	5	0	229,146
120	38	17	5	26	3	315,485
78	23	19	4	9	4	73,922
32	10	7	1	3	0	28,605
20	9	4	1	3	0	39,520
134	42	15	7	33	3	169,139
68	24	5	3	11	1	99,037
32	7	7	0	5	1	43,460
26	5	1	2	2	2	48,029
2	0	0	0	0	0	16,927
16	0	0	1	1	0	21,863
48	5	3	1	12	3	60,016
60	33	8	1	12	5	85,027
24	7	3	1	3	0	47,850
14	3	3	0	1	0	38,339
22	7	1	0	2	0	46,458
12	3	0	2	1	0	69,112
12	3	1	0	1	0	23,338
60	21	8	2	11	1	45,957
23	9	2	0	1	1	14,498
23	7	1	3	2	1	13,136
19	3	0	2	3	0	41,870
23	8	2	0	2	0	55,447
20	4	0	1	0	0	35,257
20	3	3	2	1	0	46,901
12	3	0	1	4	0	34,187
1,890	605	192	92	265	47	3,253,929

(2) 新構造基準のもの (平成5年3月末現在)

都道府県	5	21	51	101	201	301
	~ 20	~ 50	~ 100	~ 200	~ 300	~ 500
北海道	18,850	4,902	759	731	309	349
	35,149	4,150	1,141	651	278	163
	6,225	2,163	538	444	182	152
	22,760	3,862	726	432	190	126
青森	16,409	3,009	598	390	177	135
	55,585	4,292	846	298	111	110
	113,385	11,014	1,248	890	441	307
	97,493	11,061	1,532	985	491	407
茨城	58,328	7,373	1,212	744	382	245
	145,713	11,307	2,033	724	418	290
	245,330	23,325	2,999	1,776	930	650
	221,087	25,200	2,623	1,389	901	735
栃木	72,269	8,957	2,381	379	184	159
	181,607	19,699	2,670	1,338	544	352
	143,103	12,197	883	774	386	322
	55,164	4,469	833	394	223	155
群馬	56,387	5,717	777	497	285	192
	35,003	3,634	458	299	166	117
	60,658	6,757	1,055	647	295	210
	25,470	4,977	1,699	783	440	303
静岡県	81,157	8,608	1,110	992	365	319
	265,430	22,931	2,351	1,163	882	516
	287,783	27,005	4,518	2,685	1,046	777
	90,416	9,270	1,246	960	397	318
三重	27,199	4,122	738	546	263	259
	28,383	3,214	552	376	178	194
	89,563	11,127	1,692	1,037	533	438
	86,558	9,079	1,361	1,134	501	447
奈良	31,033	3,331	630	407	239	224
	49,105	4,867	1,253	638	275	189
	21,091	2,243	633	179	83	60
	27,184	3,289	370	287	158	97
岡山	78,196	8,674	709	634	277	275
	79,930	9,820	1,175	838	355	342
	51,905	4,803	903	371	257	187
	46,376	4,238	676	504	183	139
徳島	55,793	4,260	464	392	158	139
	76,280	6,097	934	719	268	203
	27,333	3,523	555	346	175	114
	46,250	6,817	1,544	1,111	490	383
香川県	17,038	2,896	506	385	188	147
	9,924	3,314	602	516	250	179
	63,249	5,693	898	545	257	205
	40,830	5,147	853	657	278	210
高松	44,237	4,564	790	546	245	173
	91,331	6,682	1,255	721	333	238
	33,617	5,237	675	465	184	180
	3,513,166	368,916	56,004	33,719	16,151	12,431

(基)

501 ~ 1,000	1,001 ~ 2,000	2,001 ~ 3,000	3,001 ~ 4,000	4,001 ~ 5,000	5,001 ~ 10,000	10,001 ~	合 計
129	44	23	10	3	3	3	26,115
34	23	13	0	1	1	0	41,604
67	41	4	2	2	3	0	9,823
59	27	8	0	2	4	2	28,198
65	20	6	3	1	3	0	20,816
36	17	3	2	1	0	0	61,301
125	70	13	4	6	7	1	127,511
94	61	19	3	4	4	1	112,155
83	34	10	2	3	6	0	68,422
99	42	10	4	2	4	0	160,646
206	76	20	14	4	12	0	275,342
160	80	35	10	7	9	3	252,239
49	31	12	2	5	4	0	84,432
125	47	19	5	3	3	2	206,414
130	78	30	5	3	6	1	157,918
72	47	5	0	0	1	0	61,363
88	39	6	3	2	3	0	63,996
42	21	5	1	2	1	0	39,749
65	27	9	2	3	0	0	69,728
141	73	21	6	4	2	0	33,919
106	50	10	2	2	2	0	92,723
206	100	27	7	5	9	0	293,627
262	127	34	9	6	6	0	324,258
163	60	39	9	6	16	4	102,904
127	59	11	4	2	0	0	33,330
41	23	10	2	4	4	1	32,982
128	78	22	11	3	7	4	104,643
183	64	36	9	5	5	3	99,385
40	19	4	2	2	3	1	35,935
65	25	11	3	2	2	0	56,435
29	4	4	1	1	1	0	24,329
49	23	7	1	0	0	0	31,465
88	46	18	7	2	6	0	88,932
108	82	18	4	4	6	6	92,688
43	35	9	3	1	3	0	58,520
20	17	2	5	0	0	0	52,160
33	30	5	3	2	2	1	61,282
49	25	8	2	2	0	0	84,587
31	20	3	2	1	2	0	32,105
127	60	8	3	3	5	0	56,801
63	25	4	1	1	1	0	21,255
73	29	4	2	1	1	0	14,895
52	29	9	3	1	0	0	70,941
59	39	8	5	1	0	1	48,088
63	24	4	1	0	1	0	50,648
89	43	7	2	1	0	0	100,702
88	41	13	4	1	5	2	40,512
4,254	2,075	606	185	117	163	36	4,007,823

12. コミュニティ・プラントの整備状況 (平成5年3月末、都道府県別、着工ベース)

(能力：m³/日)

	接触ばっ気		転板接触		回分式		長時間ばっ気		標準活性汚泥		その他		合計	
	施設数	処理能力	施設数	処理能力	施設数	処理能力	施設数	処理能力	施設数	処理能力	施設数	処理能力	施設数	処理能力
北海道	0	0	0	0	0	0	0	0	0	0	0	0	0	0
青森	0	0	0	0	0	0	0	0	0	0	0	0	0	0
岩手	1	35	0	0	0	0	9	7,597	2	6,240	0	0	12	13,872
宮城	0	0	0	0	0	0	7	2,915	2	19,100	0	0	9	22,015
秋田	0	0	0	0	0	0	0	0	0	0	0	0	0	0
山形	0	0	0	0	0	0	0	0	0	0	0	0	0	0
福島	0	0	0	0	1	792	2	2,300	1	2,500	0	0	4	5,592
茨城	0	0	0	0	0	0	3	2,980	1	1,400	0	0	4	4,380
栃木	0	0	0	0	0	0	4	3,505	0	0	0	0	4	3,505
群馬	1	50	0	0	0	0	20	13,712	6	13,390	0	0	27	27,152
埼玉県	0	0	0	0	0	0	5	1,771	2	2,130	0	0	7	3,901
千葉県	0	0	0	0	0	0	9	16,795	3	10,083	0	0	12	26,878
東京都	0	0	0	0	0	0	1	500	1	1,000	0	0	2	1,500
神奈川県	0	0	0	0	0	0	0	0	0	0	0	0	0	0
新潟	0	0	0	0	0	0	7	5,278	0	0	0	0	7	5,278
富山	2	148	0	0	0	0	13	7,643	0	0	0	0	15	7,791
石川県	7	1,450	0	0	0	0	4	3,441	6	7,654	0	0	17	12,545
福井	0	0	0	0	0	0	4	817	0	0	0	0	4	817
山梨	0	0	0	0	0	0	9	1,862	1	2,500	0	0	10	4,362
長野	3	334	0	0	1	280	2	375	0	0	0	0	6	989
岐阜	0	0	0	0	0	0	2	2,344	1	3,900	0	0	3	6,244
静岡県	2	636	0	0	0	0	24	10,519	2	4,200	0	0	28	15,355
愛知県	0	0	0	0	0	0	4	1,850	0	0	0	0	4	1,850
三重	0	0	0	0	0	0	1	95	1	2,430	0	0	2	2,525
滋賀	0	0	0	0	0	0	0	0	0	0	0	0	0	0
京都	1	43	0	0	0	0	0	0	0	0	0	0	1	43
大阪	0	0	0	0	0	0	3	606	0	0	0	0	3	606
兵庫県	7	525	0	0	0	0	29	18,758	2	1,120	0	0	38	20,403
奈良	0	0	0	0	0	0	5	4,352	1	1,300	0	0	6	5,652
和歌山	0	0	0	0	0	0	2	830	0	0	0	0	2	830
鳥取	1	94	0	0	0	0	4	2,089	0	0	0	0	5	2,183
島根	0	0	1	124	0	0	6	2,789	0	0	0	0	7	2,913
岡山	0	0	0	0	0	0	14	4,138	1	600	0	0	15	4,738
広島	0	0	0	0	0	0	1	450	0	0	0	0	1	450
山口	0	0	0	0	0	0	1	660	0	0	0	0	1	660
徳島	1	34	0	0	0	0	4	4,190	0	0	0	0	5	4,224
香川	0	0	0	0	0	0	1	65	0	0	0	0	1	65
愛媛	5	971	0	0	0	0	6	3,495	1	1,650	0	0	12	6,116
高知	0	0	0	0	0	0	1	860	0	0	0	0	1	860
福岡	3	399	0	0	0	0	15	6,957	10	13,968	0	0	28	21,324
佐賀	0	0	0	0	0	0	0	0	0	0	0	0	0	0
長崎	1	52	0	0	0	0	10	8,128	0	0	0	0	11	8,180
熊本	2	390	1	166	0	0	14	810	1	1,380	0	0	18	2,746
大宮	2	468	0	0	0	0	0	0	0	0	0	0	2	468
宮崎	0	0	1	984	0	0	2	670	0	0	0	0	3	1,654
鹿児島	0	0	1	473	1	493	1	1,053	0	0	0	0	3	2,019
沖縄	0	0	0	0	0	0	0	0	0	0	0	0	0	0
合計	39	5,629	4	1,747	3	1,565	249	147,199	45	96,545	0	0	340	252,685

II ごみ処理

13. ごみ処理の推移 (全国)

		昭和 62	63	平成 元	2	3	4
人口	総人口 千人	122,185	122,648	123,137	123,529	124,150	124,591
	①計画処理区域内人口 千人	122,025	122,515	122,954	123,432	124,055	124,591
ごみ排出量	収集量 t/日 (千t/年)	104,273 (38,164)	108,830 (39,723)	113,977 (41,601)	116,424 (42,495)	114,954 (42,074)	115,436 (42,134)
	直接搬入量 t/日 (千t/年)	18,489 (6,767)	19,784 (7,221)	19,327 (7,054)	18,563 (6,776)	20,891 (7,646)	19,106 (6,973)
	自家処理量 t/日 (千t/年)	4,194 (1,535)	3,967 (1,448)	3,608 (1,317)	3,209 (1,171)	2,861 (1,047)	2,990 (1,091)
	②ごみ排出総量 (t/日) (千t/年)	126,956 (46,466)	132,581 (48,392)	136,912 (49,972)	138,196 (50,441)	138,708 (50,767)	137,531 (50,199)
	③1人1日当たりごみ総排出量 (g/人・日)	1,040	1,082	1,114	1,120	1,118	1,104
	(参考) 団体による集団回収量※ t/日 (千t/年)	1,552 (568)	1,512 (552)	1,899 (693)	2,701 (986)	3,858 (1,412)	5,903 (2,155)

※ ごみ処理量には、団体による集団回収量は含まれていません。

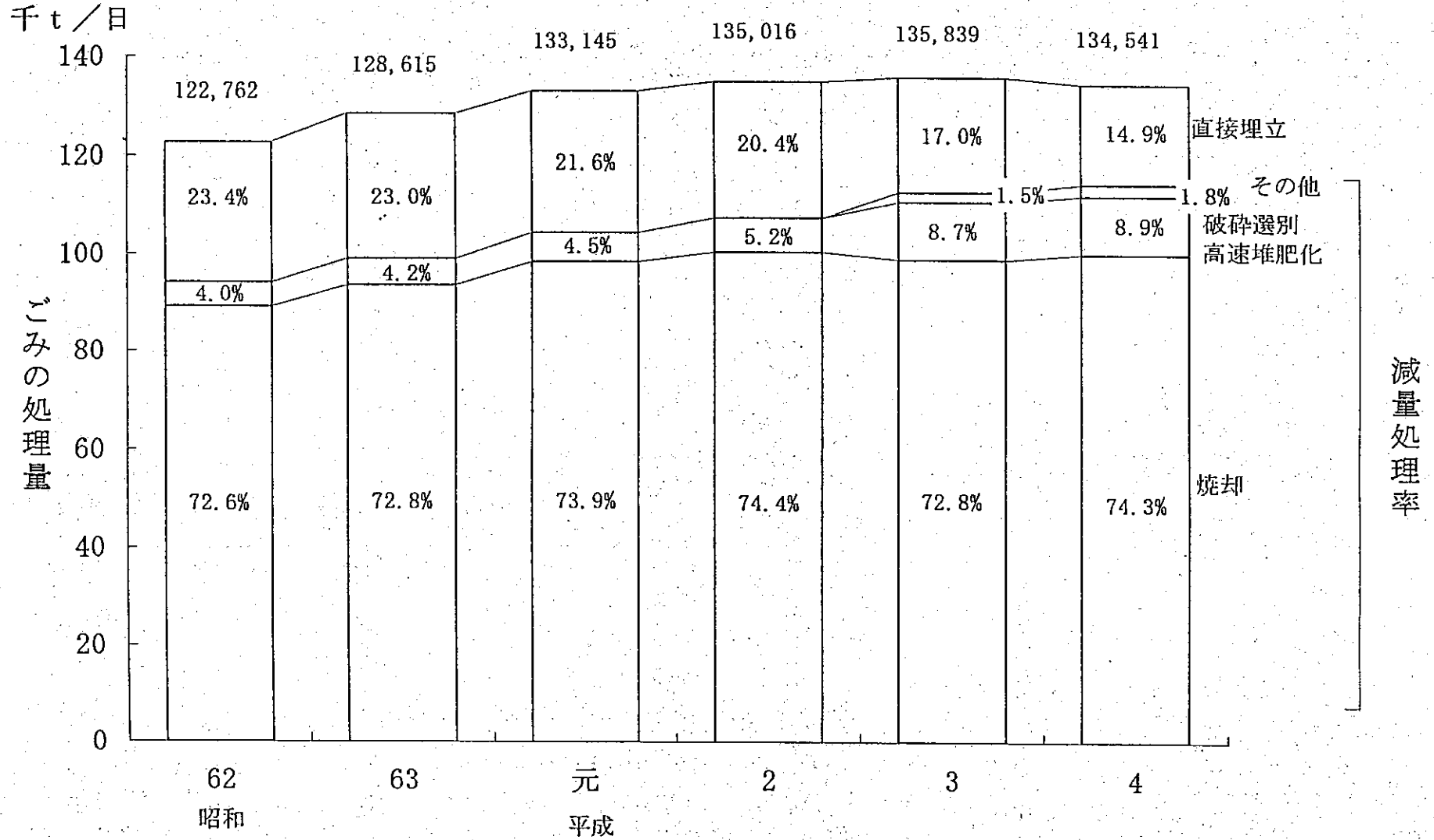
中間処理量	焼却 t/日 (千t/年)	89,116 (32,617)	% 93,552 (34,146)	% 72.6 72.8	98,424 (35,925)	% 73.9	100,482 (36,676)	% 74.4	98,822 (36,169)	% 72.8	100,012 (36,504)	% 74.3	
	処理残渣焼却 t/日 (千t/年)	-	-	-	-	-	-	-	3,863 (1,414)	-	3,678 (1,342)	-	
	直接埋立 t/日 (千t/年)	28,773 (10,531)	23.4	29,613 (10,808)	23.0	28,772 (10,502)	21.6	27,519 (10,044)	20.4	23,109 (8,458)	17.0	20,094 (7,334)	14.9
	高速堆肥化 t/日 (千t/年)	131 (48)	0.1	153 (56)	1.0	157 (57)	0.1	241 (88)	0.2	156 (57)	0.1	159 (58)	0.1
	粗大ごみ処理施設 t/日 (千t/年)	-	-	-	-	-	-	-	-	7,508 (2,748)	5.5	7,674 (2,801)	5.7
	資源化等を行う施設 t/日 (千t/年)	-	-	-	-	-	-	-	-	4,216 (1,543)	3.1	4,195 (1,531)	3.1
	堆肥化・飼料 t/日 (千t/年)	13 (5)	0.0	12 (4)	0.0	12 (4)	0.0	10 (4)	0.0	-	-	-	-
	その他 t/日 (千t/年)	4,730 (1,731)	3.9	5,285 (1,929)	4.1	5,780 (2,110)	4.3	6,765 (2,469)	5.0	2,027 (742)	1.5	2,427 (886)	1.8
	中間処理量計 t/日 (千t/年)	122,762 (44,913)	100.0	128,615 (46,944)	100.0	133,145 (48,598)	100.0	135,016 (49,281)	100.0	135,839 (49,717)	100.0	134,561 (49,107)	100.0
	(備考) 中間処理に伴う資源化量 t/日 (千t/年)	3,500 (1,281)		3,849 (1,405)		4,182 (1,756)		4,613 (1,683)		4,612 (1,688)		5,293 (1,932)	

最終処分量 t/日 (千t/年)	45,044 (16,486)	46,294 (16,897)	46,597 (17,007)	46,054 (16,810)	44,750 (16,379)	41,907 (15,296)
---------------------	--------------------	--------------------	--------------------	--------------------	--------------------	--------------------

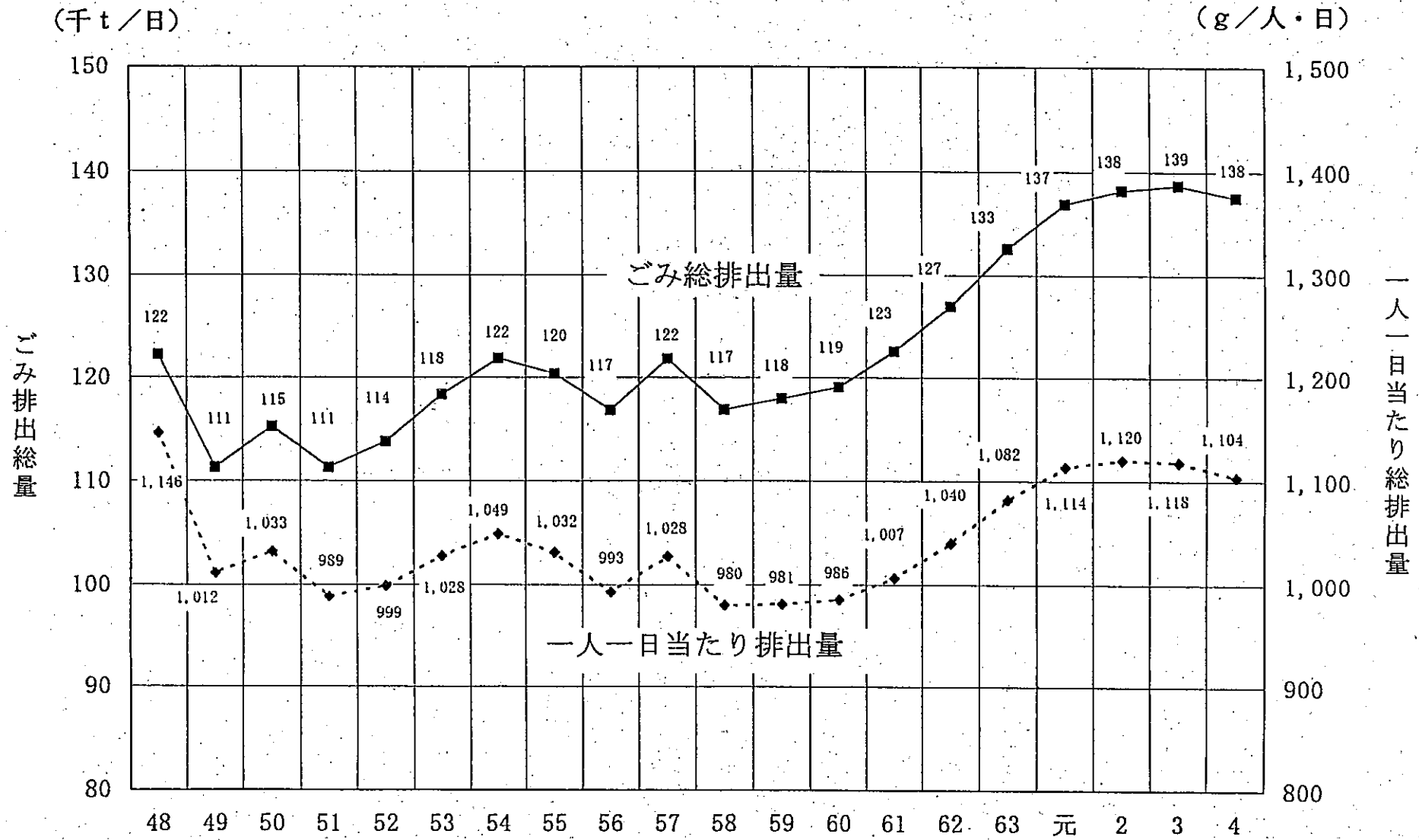
(注) ③=②/①

団体による集団回収量は、公共が関与して町内会、PTA等が集団回収した量である。
 中間処理に伴う資源化量は、資源ごみ、粗大ごみ等を処理した後、鉄、アルミ等を回収し資源化した量である。
 単位未満は四捨五入しているため、合計の数字と内訳の計が一致していない場合もある。
 総人口は、一部市町村の外国人人口が含まれている。

ごみ処理方法の推移



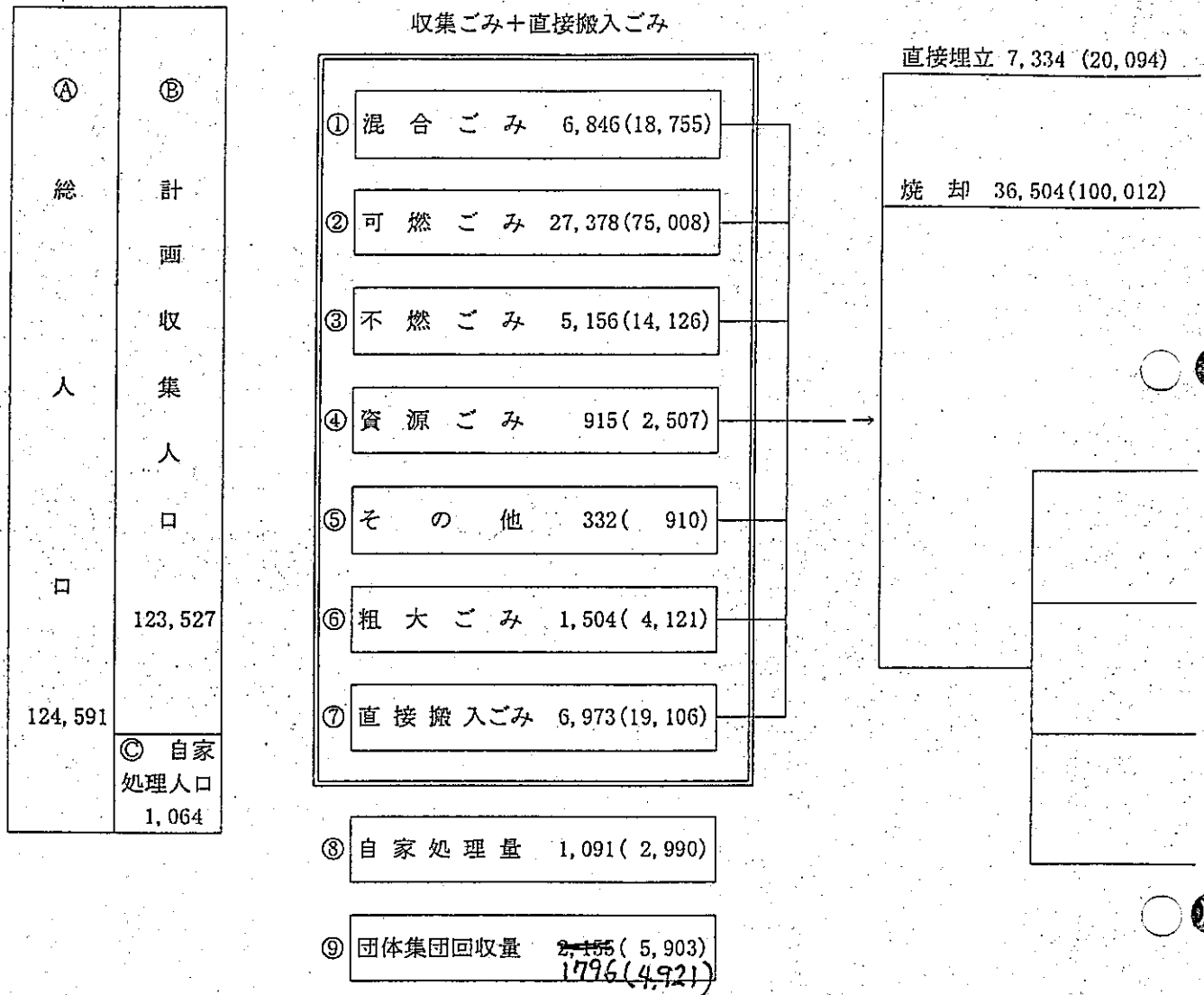
ごみ排出総量と一人一日当たり排出量の推移



14. ごみ処理の状況（平成4年度実績）

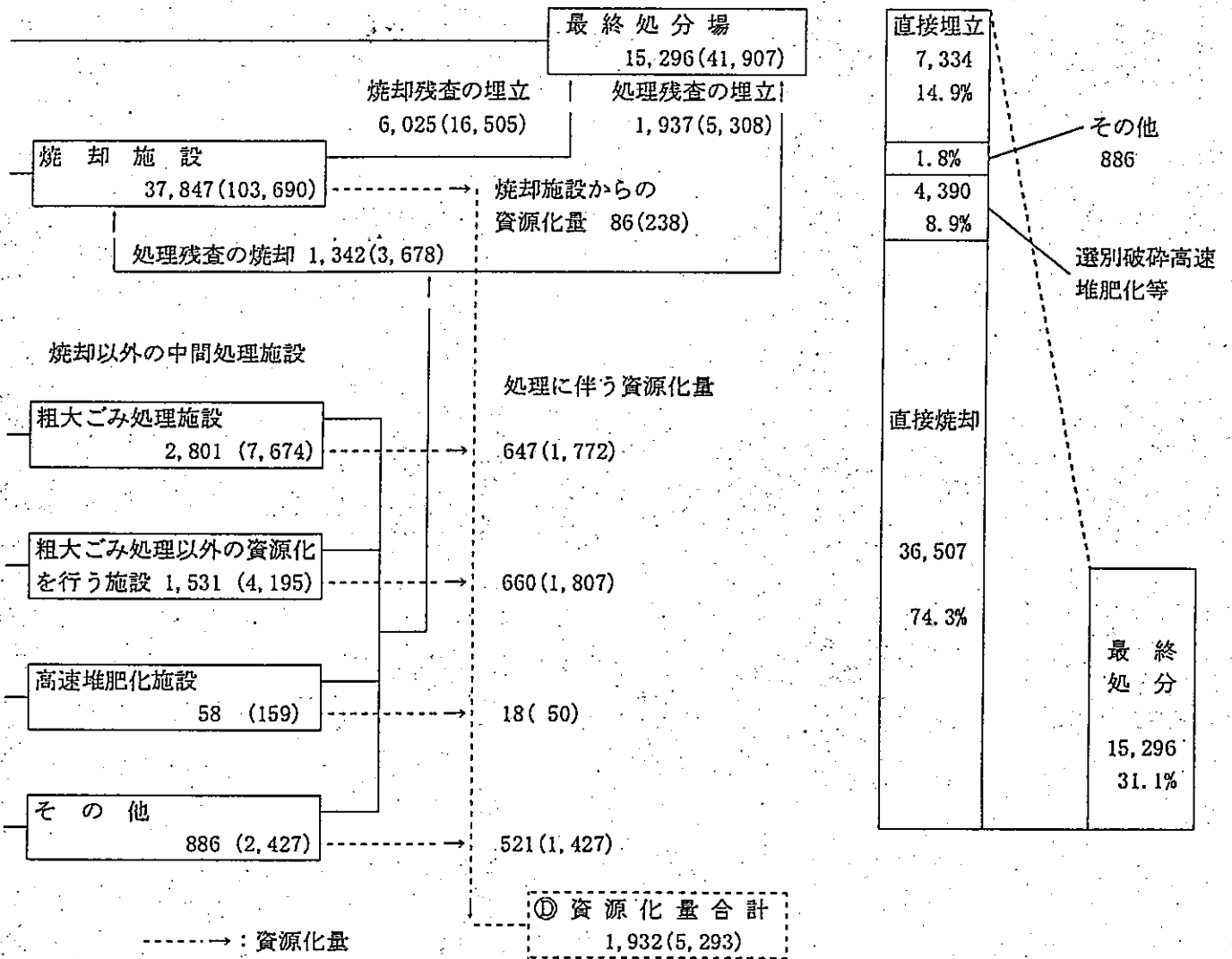
処理人口等（単位：千人）

ごみ処理フローシート（単位：千t / ・（ ）内は、t / 日）



施設数と処理能力（着工ベース）

都道府県数	47	焼却施設	1,864カ所	184,061 t/日
市町村数	3,236	連続燃焼式	773カ所	159,623 t/日
市	663	機械化バッチ式	877カ所	22,889 t/日
町	1,992	固定バッチ式	214カ所	1,549 t/日
村	581	高速堆肥化施設	28カ所	531 t/日
		最終処分場	2,363カ所	



$$\textcircled{1} + \textcircled{2} + \textcircled{3} + \textcircled{4} + \textcircled{5} + \textcircled{6} = 42,134 \text{ 千 t/年 (115,436 t/日)}$$

$$\textcircled{1} + \textcircled{2} + \textcircled{3} + \textcircled{4} + \textcircled{5} + \textcircled{6} + \textcircled{7} = 49,107 \text{ 千 t/年 (134,541 t/日)}$$

$$\textcircled{1} + \textcircled{2} + \textcircled{3} + \textcircled{4} + \textcircled{5} + \textcircled{6} + \textcircled{7} + \textcircled{8} = 50,199 \text{ 千 t/年 (137,531 t/日)}$$

$$\text{1人1日当たり排出量} = (\textcircled{1} + \textcircled{2} + \textcircled{3} + \textcircled{4} + \textcircled{5} + \textcircled{6} + \textcircled{7} + \textcircled{8}) / \textcircled{A} = 1,104 \text{ g}$$

$$\text{資源化率} = \textcircled{1} / (\textcircled{1} + \textcircled{2} + \textcircled{3} + \textcircled{4} + \textcircled{5} + \textcircled{6} + \textcircled{7}) = 3.9\%$$

別表第1号

15. ごみ処理の現状 (平成4年度 単位:千トン/年)

	総人口	計画収集		直接搬入量	自家処理量	排出量 総計	一人一日当たり排出量 (g/日人)	(参考) 団体に よる回収量 (注1)	焼却		直接埋立
		人口	合計						焼却	処理残渣	
北海道	5,691	5,580	2,209	779	33	3,021	1,455	61	1,242	82	1,374
青森県	1,516	1,513	544	157	2	703	1,270	6	434	6	238
岩手県	1,433	1,389	357	68	31	457	873	14	317	7	57
宮城県	2,277	2,275	697	100	26	824	991	68	619	34	62
秋田県	1,234	1,224	387	98	10	495	1,098	9	317	8	114
山形県	1,261	1,257	312	39	20	370	805	23	263	15	34
福島県	2,129	2,075	626	75	61	762	981	21	542	15	72
茨城県	2,905	2,873	864	91	52	1,007	950	24	735	38	58
栃木県	1,959	1,959	577	81	57	714	999	30	554	15	1
群馬県	1,985	1,964	596	64	6	666	918	33	494	53	23
埼玉県	6,585	6,577	2,028	118	36	2,182	908	129	1,769	73	15
千葉県	5,663	5,551	1,842	160	50	2,052	993	123	1,541	47	189
東京都	11,832	11,830	4,725	1,108	66	5,899	1,366	199	4,211	98	912
神奈川県	8,138	8,138	3,066	316	0	3,382	1,139	199	3,005	124	118
新潟県	2,487	2,468	891	112	14	1,017	1,120	9	777	10	163
富山県	1,124	1,117	347	26	12	385	937	21	301	9	24
石川県	1,167	1,166	423	230	0	653	1,534	7	320	0	318
福井県	823	823	238	35	13	285	951	14	208	16	25
山梨県	868	859	212	21	9	242	762	10	178	13	7
長野県	2,172	2,130	583	77	100	761	960	17	485	10	73
岐阜県	2,089	2,055	565	130	27	722	947	48	501	15	110
静岡県	3,708	3,695	1,148	126	9	1,282	947	66	1,051	20	71
愛知県	6,755	6,701	2,245	249	35	2,530	1,026	164	1,875	98	374
三重県	1,817	1,817	587	226	3	816	1,231	20	492	7	238
滋賀県	1,246	1,232	301	51	25	377	829	10	250	13	51
京都府	2,556	2,550	898	215	13	1,126	1,207	10	876	80	116
大阪府	8,573	8,573	4,114	305	0	4,419	1,412	89	3,846	109	353
兵庫県	5,467	5,436	2,019	296	11	2,327	1,166	106	1,732	78	410
奈良県	1,401	1,399	407	81	5	493	964	21	399	24	26
和歌山県	1,076	1,065	348	79	6	433	1,102	3	331	15	42
鳥取県	621	614	204	23	14	240	1,060	9	185	0	25
島根県	782	754	193	36	26	256	896	5	139	1	52
岡山県	1,944	1,919	583	58	36	676	953	35	482	11	100
広島県	2,884	2,821	864	91	22	976	927	21	696	14	144
山口県	1,568	1,531	477	139	23	639	1,116	21	403	17	169
徳島県	841	817	235	14	22	271	884	8	178	4	29
香川県	1,025	1,016	293	43	4	340	908	11	252	1	65
愛媛県	1,535	1,528	478	69	55	602	1,075	5	396	13	65
高知県	833	821	246	36	6	288	948	1	204	0	51
福岡県	4,833	4,770	1,658	251	17	1,926	1,092	62	1,558	82	150
佐賀県	884	875	204	33	3	239	742	2	174	10	20
長崎県	1,569	1,523	512	78	16	606	1,058	10	442	14	77
熊本県	1,848	1,832	474	89	19	582	863	14	440	14	65
大分県	1,234	1,204	295	156	24	475	1,053	13	339	17	80
宮崎県	1,188	1,169	322	129	42	493	1,136	8	268	5	145
鹿児島県	1,808	1,792	519	174	31	724	1,097	11	364	5	309
沖縄県	1,256	1,251	420	43	2	465	1,015	4	323	3	121
合計	124,591	123,527	42,134	6,973	1,091	50,199	1,104	2,155	36,504	1,342	7,334

(注1) 団体による集団回収量は総排出量に含まれていない

(注2) 減量処理率 = (焼却量 + 高速堆肥化 + 粗大ごみ処理施設 + 資源化などを行う施設 + その他) / 処理・処分量合計
 資源化率 = 中間処理に伴う資源化量 / 処理・処分量合計

処理・処分量合計					(参考)	(注2)	最終処分量				
高 速 堆肥化	粗大ごみ 処理施設	資源化を 行う施設	その他	合 計	減 量 処理率 (%)	中間処理 に伴う 資源化量	資 源 化 率 (%)	直 接 埋 立	焼 却 残 渣	焼却以外の中 間処理施設か らの処理残渣	合 計
6	259	110	14	3,006	54.3%	75	2.5%	1,374	215	235	1,824
1	14	3	12	701	66.0%	12	1.7%	238	60	14	312
0	33	16	4	427	86.6%	20	4.7%	57	46	18	121
0	70	40	5	795	92.2%	51	6.4%	62	101	30	192
0	32	13	3	479	76.3%	19	3.9%	114	45	21	180
1	17	35	2	351	90.4%	15	4.3%	34	47	21	102
0	35	49	3	701	89.7%	40	5.7%	72	74	48	194
0	97	44	21	955	94.0%	58	6.1%	58	129	40	227
0	41	58	5	659	99.8%	53	8.0%	1	69	32	101
0	82	26	36	660	96.5%	41	6.2%	23	77	49	149
0	188	73	102	2,146	99.3%	169	7.9%	15	244	95	353
0	155	50	68	2,003	90.6%	129	6.4%	189	234	85	508
13	263	393	40	5,833	84.4%	146	2.5%	912	689	547	2,148
14	184	15	46	3,382	96.5%	68	2.0%	118	618	40	776
0	30	11	19	1,001	83.7%	23	2.3%	163	90	18	271
0	40	0	6	372	93.6%	21	5.5%	24	39	17	80
0	0	1	13	653	51.2%	14	2.2%	318	34	0	352
0	28	6	6	272	90.7%	17	6.2%	25	34	7	66
0	31	13	4	232	97.2%	17	7.2%	7	36	16	58
5	12	61	24	660	88.9%	59	9.0%	73	49	32	154
0	43	16	25	695	84.2%	31	4.4%	110	74	19	203
0	78	25	47	1,273	94.4%	80	6.3%	71	136	40	247
10	161	15	61	2,495	85.0%	87	3.5%	374	318	53	745
0	46	15	21	813	70.7%	40	5.0%	238	67	34	339
0	27	9	16	352	85.6%	21	6.0%	51	34	12	97
0	97	16	9	1,113	89.6%	27	2.4%	116	157	16	288
0	164	26	31	4,419	92.0%	94	2.1%	353	866	38	1,257
0	103	39	31	2,315	82.3%	72	3.1%	410	289	20	720
0	45	5	14	488	94.8%	28	5.8%	26	76	12	113
0	19	6	30	427	90.2%	23	5.3%	42	53	6	101
0	12	5	0	226	89.1%	3	1.3%	25	20	13	58
0	11	24	4	230	77.2%	11	4.7%	52	16	24	92
2	21	19	16	641	84.3%	19	2.9%	100	77	29	206
0	30	52	33	955	84.9%	60	6.3%	144	100	39	283
0	25	15	4	616	72.5%	15	2.5%	169	58	10	238
0	22	16	4	249	88.3%	18	7.1%	29	28	19	76
0	1	10	8	336	80.6%	13	3.9%	65	35	3	103
1	35	46	4	547	88.1%	32	5.8%	65	56	41	162
0	3	15	9	282	81.8%	18	6.2%	51	25	8	85
1	114	75	12	1,909	92.1%	74	3.9%	150	289	43	482
0	13	18	11	236	91.6%	20	8.6%	20	23	13	56
0	44	7	20	589	87.0%	13	2.3%	77	54	23	154
1	23	18	15	562	88.4%	26	4.7%	65	63	15	144
1	11	11	8	451	82.2%	21	4.8%	80	46	20	146
2	14	8	13	451	67.9%	24	5.3%	145	30	8	182
0	17	1	3	693	55.5%	8	1.2%	309	45	7	360
0	11	5	3	463	73.9%	8	1.8%	121	61	6	188
58	2,801	1,531	886	49,114	85.1%	1,932	3.9%	7,334	6,025	1,937	15,296

16. ゴミ処理施設の整備状況 (型式別、全国、着工ベース)

(能力: t/日)

型式	固定バッチ		機械化バッチ		准連続		全連続		コンポスト		計	
	施設数	能力	施設数	能力	施設数	能力	施設数	能力	施設数	能力	施設数	能力
62	284	2,737	970	27,133	230	17,577	409	116,201	29	632	1,922	164,280
63	268	2,630	959	27,251	246	19,102	397	115,756	29	583	1,899	165,322
元	272	2,540	963	24,804	281	21,010	425	120,130	29	599	1,970	169,083
2	249	2,281	905	24,330	293	22,680	426	123,616	26	549	1,899	173,456
3	207	2,129	875	22,748	324	25,188	435	127,512	29	566	1,870	178,143
4	214	1,549	877	22,889	335	26,329	438	133,294	28	531	1,892	184,592

164,737
(1893)

168,484
(1941)

172,907
(1873)

177,577
(1841)

184,061
(1862)

17. ごみ処理施設の整備状況(平成5年3月末、都道府県別、着工ベース)

(能力: t/日)

	固定バッチ		機械化バッチ		准連続		全連続		コンポスト		合計	
	施設数	処理能力	施設数	処理能力	施設数	処理能力	施設数	処理能力	施設数	処理能力	施設数	処理能力
北海道	36	183	64	1,281	8	680	12	4,055	5	72	125	6,271
青森	6	44	15	406	4	420	5	1,310	1	4	31	2,184
岩手	2	31	13	255	7	484	6	820	0	0	28	1,590
宮城	1	5	20	493	16	1,256	6	2,190	0	0	43	3,944
秋田	1	20	7	258	13	930	2	500	0	0	23	1,708
山形	1	1	6	400	3	385	2	330	1	8	13	1,124
福島	6	51	12	261	8	500	7	1,605	0	0	33	2,417
茨城	2	67	19	596	14	1,205	6	1,551	0	0	41	3,419
栃木	1	5	21	537	18	1,436	4	980	0	0	44	2,958
群馬	1	20	18	625	5	540	11	2,420	0	0	35	3,605
埼玉	1	29	14	750	19	1,604	34	8,042	0	0	68	10,425
千葉	1	30	11	442	29	2,412	22	6,670	0	0	63	9,554
東京都	7	23	7	90	1	100	40	17,915	2	52	57	18,180
神奈川	1	2	6	196	7	491	28	12,411	1	61	43	13,161
新潟	7	210	27	846	15	1,285	8	1,620	0	0	57	3,961
富山	3	18	7	311	2	190	2	870	0	0	14	1,389
石川	2	14	9	275	9	675	2	600	0	0	22	1,564
福井	3	24	6	390	4	350	1	345	0	0	14	1,109
山梨	2	45	11	577	4	290	0	0	0	0	17	912
長野	8	70	16	485	10	726	5	1,170	4	48	43	2,499
岐阜	9	47	19	705	5	365	8	1,390	0	0	41	2,507
静岡	6	47	29	615	13	1,137	13	3,205	0	0	61	5,004
愛知	3	40	8	382	2	150	35	9,744	2	175	50	10,491
三重	10	19	39	868	5	730	4	880	0	0	58	2,497
滋賀	2	8	8	360	6	510	2	350	0	0	18	1,228
京都	1	6	12	277	6	396	9	3,460	0	0	28	4,139
大阪	0	0	1	46	6	405	51	17,606	0	0	58	18,057
兵庫県	7	54	51	1,107	8	472	23	7,410	1	6	90	9,049
奈良	1	4	18	437	2	100	9	1,730	0	0	30	2,271
和歌山	3	46	21	515	4	270	4	1,040	0	0	32	1,871
鳥取	3	10	19	266	1	60	2	560	0	0	25	896
島根	5	17	20	370	3	290	1	200	0	0	29	877
岡山	5	57	33	1,023	1	60	5	1,500	1	12	45	2,652
広島	4	19	32	580	10	626	10	2,270	0	0	56	3,495
山口	5	58	8	196	7	425	8	1,675	0	0	28	2,354
徳島	5	32	9	241	5	280	3	490	0	0	22	1,043
香川	1	6	19	437	4	330	2	580	0	0	26	1,353
愛媛	7	25	27	654	3	220	5	1,145	1	10	43	2,054
高知	10	31	21	417	1	50	2	610	1	6	35	1,114
福岡	3	4	19	681	11	890	15	5,510	1	6	49	7,091
佐賀	9	21	6	120	4	368	2	345	0	0	21	854
長門	4	19	48	716	6	444	4	1,210	0	0	62	2,389
熊本	2	5	25	605	6	330	4	1,500	1	12	38	2,452
大分	0	0	15	344	4	310	4	870	3	31	26	1,555
宮崎	5	13	18	376	3	240	5	1,170	3	28	34	1,827
鹿児島	7	54	29	626	8	512	3	990	0	0	47	2,182
沖縄	5	15	14	451	5	400	2	450	0	0	26	1,316
合計	214	1,549	877	22,889	335	26,329	438	133,294	28	531	1,892	184,592

2184061

18. 粗大ごみ処理施設の整備状況（型式別、全国、着工ベース）

（能力：t/日）

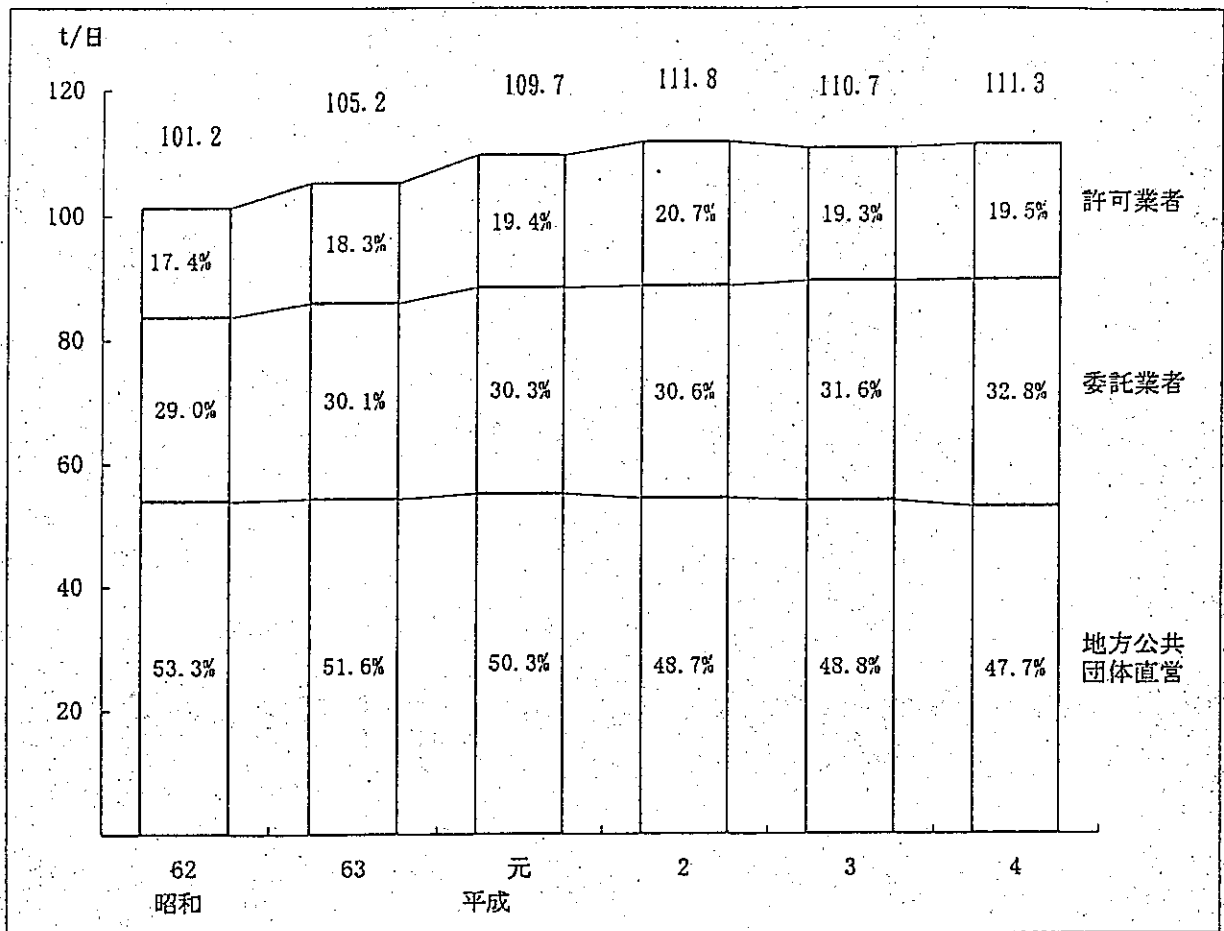
型式	併用		破砕		圧縮		計	
	施設数	能力	施設数	能力	施設数	能力	施設数	能力
62	259	11,953	227	9,853	70	1,473	556	23,279
63	282	12,485	233	9,875	79	1,681	594	24,041
元	292	12,952	247	10,167	73	1,695	612	24,814
2	333	14,413	241	9,802	64	1,509	638	25,724
3	295	12,653	240	9,778	53	1,243	588	23,674
4	337	14,529	217	8,674	56	1,259	610	24,462

19. 粗大ごみ処理施設の整備状況 (平成5年3月末、都道府県別、着工ベース)

(能力:t/日)

	併用		破砕		圧縮		合計	
	施設数	処理能力	施設数	処理能力	施設数	処理能力	施設数	処理能力
北海道	22	970.0	7	169.5	1	20.0	30	1,159.5
青森	3	197.0	3	95.0	0	0.0	6	292.0
岩手	6	196.0	3	60.0	1	50.0	10	306.0
宮城	10	346.0	4	143.4	2	80.0	16	569.4
秋田	5	135.0	4	123.0	0	0.0	9	258.0
山形	3	120.0	6	80.6	0	0.0	9	200.6
福島	5	150.0	5	120.0	0	0.0	10	270.0
茨城	9	350.5	10	315.0	2	75.0	21	740.5
栃木	14	309.0	4	117.0	0	0.0	18	426.0
群馬	10	467.0	5	88.0	4	105.0	19	660.0
埼玉	22	967.0	9	380.0	2	80.0	33	1,427.0
千葉	15	711.0	11	285.0	5	120.0	31	1,116.0
東京都	15	712.0	12	1,342.8	1	30.0	28	2,084.8
神奈川県	17	713.0	19	763.0	7	49.0	43	1,525.0
新潟	10	355.0	1	6.0	2	27.0	13	388.0
富山	4	165.0	1	30.0	2	80.0	7	275.0
石川	0	0.0	0	0.0	0	0.0	0	0.0
福井	3	70.0	2	100.0	0	0.0	5	170.0
山梨	1	5.0	2	55.0	1	65.0	4	125.0
長野	5	120.5	0	0.0	1	10.0	6	130.5
岐阜	6	222.3	3	260.0	2	33.6	11	515.9
静岡県	11	765.0	11	268.7	1	15.0	23	1,048.7
愛知県	14	620.0	8	435.0	1	20.0	23	1,075.0
三重	6	169.0	4	200.0	3	65.0	13	434.0
滋賀	6	240.0	1	2.0	0	0.0	7	242.0
京都	2	120.0	4	480.0	0	0.0	6	600.0
大阪	23	1,612.0	6	180.0	0	0.0	29	1,792.0
兵庫県	18	876.0	6	252.5	0	0.0	24	1,128.5
奈良	4	84.0	7	516.0	0	0.0	11	600.0
和歌山	1	30.0	4	125.0	2	14.0	7	169.0
鳥取	0	0.0	1	50.0	1	50.0	2	100.0
島根	4	75.0	1	25.0	0	0.0	5	100.0
岡山	6	192.0	3	100.0	4	70.0	13	362.0
広島	4	225.0	4	115.0	2	80.0	10	420.0
山口	1	20.0	8	250.0	0	0.0	9	270.0
徳島	3	88.0	1	30.0	0	0.0	4	118.0
香川	1	30.0	0	0.0	0	0.0	1	30.0
愛媛	4	177.0	7	172.5	1	5.0	12	354.5
高知	2	15.0	1	50.0	1	3.0	4	68.0
福岡	12	1,052.8	11	376.0	0	0.0	23	1,428.8
佐賀	10	209.0	1	30.0	0	0.0	11	239.0
長崎	2	130.0	3	82.0	2	40.0	7	252.0
熊本	4	52.0	4	86.0	4	52.0	12	190.0
大分	3	205.0	2	55.0	0	0.0	5	260.0
宮崎	3	80.0	3	150.0	0	0.0	6	230.0
鹿児島	8	181.0	1	10.0	0	0.0	9	191.0
沖縄	0	0.0	4	100.0	1	20.0	5	120.0
合計	337	14,529.1	217	8,674.0	56	1,258.6	610	24,461.7

20. ごみの収集形態別収集量（全国）



区分		年度					
		6 2	6 3	元	2	3	4
地方公共団体によるもの	直営	53.3%	51.6%	50.3%	48.7%	48.8%	47.7%
	委託	29.3%	30.1%	30.3%	30.6%	31.9%	32.8%
許可業者によるもの		17.4%	18.3%	19.4%	20.7%	19.3%	19.5%
計		101,225	105,213	109,699	111,759	110,695	111,306

21. ごみ取り扱委託及び許可許可件数の推移（全国）

	62	63	元	2	3	4
委託件数	3,919	4,070	4,216	4,288	4,486	5,233
許可件数	6,767	7,245	7,788	8,194	8,788	9,783

22. ごみ収集運搬機材

	収集車		運搬車		車両計		伝馬船等の船舶	
	台数	積載量(t)	台数	積載量(t)	台数	積載量(t)	台数	積載量(KI)
直営車	17,288	38,852	2,145	6,104	19,433	44,956	27	362
市委託業者	13,366	33,535	3,068	11,376	16,434	44,911	18	85
許可件数	20,922	52,797	5,367	16,165	26,289	68,962	79	6,670

23. 最終処分場施設の整備状況（平成5年3月末、都道府県別、着工ベース）

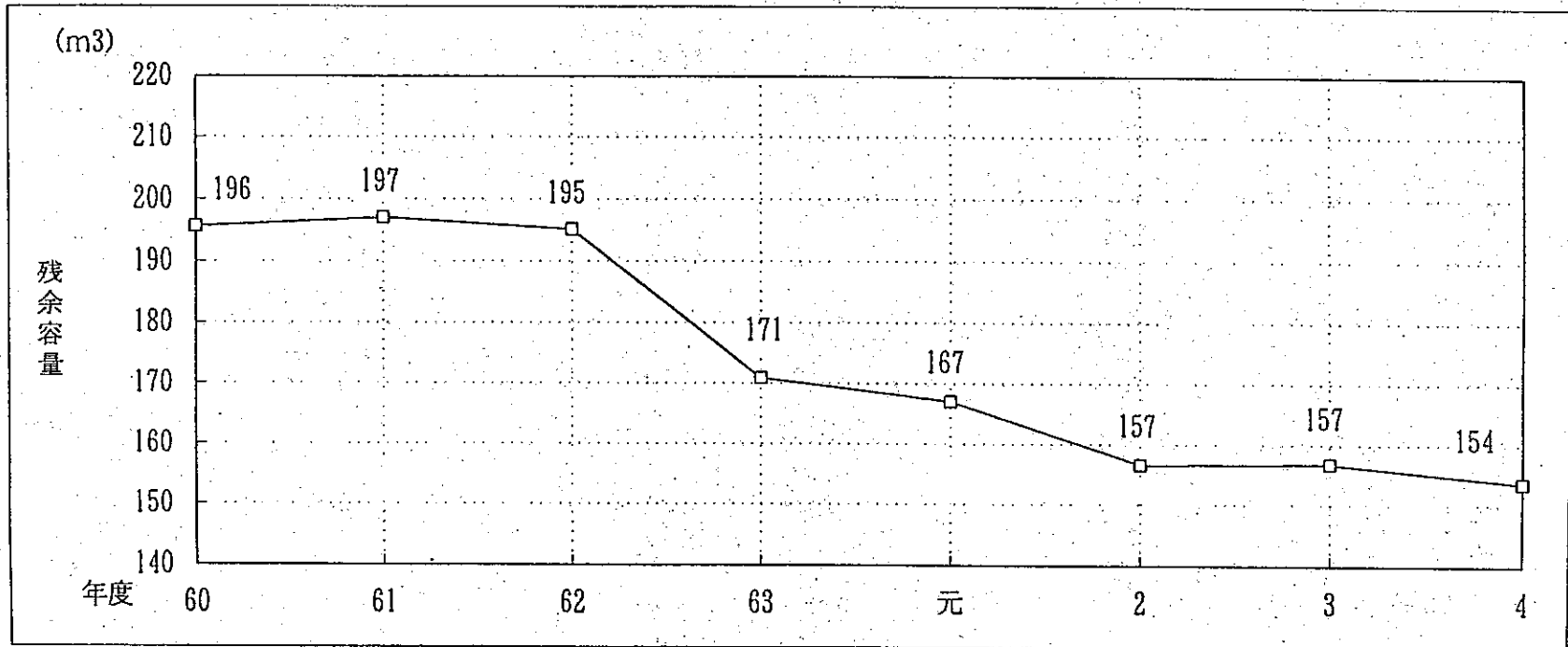
	山 間				海 面				水	
	施設数	埋立面積 (m2)	全体容量 (m3)	残余容量 (m3)	施設数	埋立面積 (m2)	全体容量 (m3)	残余容量 (m3)	施設数	埋立面積 (m2)
北海道	168	5,255,654	44,047,724	13,015,433	0	0	0	0	0	0
青森	58	1,402,173	10,240,651	4,179,910	0	0	0	0	0	0
岩手	39	597,688	3,905,968	1,709,009	0	0	0	0	0	0
宮城	40	951,235	9,504,045	6,957,926	0	0	0	0	0	0
秋田	47	1,168,676	9,035,764	2,893,257	0	0	0	0	0	0
山形	13	427,619	2,669,354	872,423	0	0	0	0	0	0
福島	39	542,421	3,836,088	1,019,777	0	0	0	0	0	0
茨城	15	216,669	1,316,829	346,814	0	0	0	0	0	0
栃木	17	114,477	842,863	323,668	0	0	0	0	0	0
群馬	27	279,055	2,118,164	809,943	0	0	0	0	0	0
埼玉	5	74,376	531,881	407,094	0	0	0	0	0	0
千葉	36	618,737	4,524,236	1,315,162	2	193,780	860,000	31,695	0	0
東京	19	506,304	6,898,557	2,134,928	2	2,110,000	59,280,000	13,530,000	0	0
神奈川	27	805,107	9,255,428	1,926,893	1	253,000	2,814,100	456,144	0	0
新潟	52	929,168	6,212,292	2,320,708	0	0	0	0	0	0
富山	16	299,119	2,989,775	1,743,433	0	0	0	0	0	0
石川	21	781,665	6,527,580	1,622,514	0	0	0	0	0	0
福井	11	218,024	1,654,454	466,329	1	13,510	31,000	15,615	0	0
山梨	3	2,670	15,300	996	0	0	0	0	0	0
長野	75	650,949	3,619,368	1,710,396	0	0	0	0	0	0
岐阜	42	693,439	7,360,314	2,712,779	0	0	0	0	4	89,039
静岡	64	820,222	5,379,608	2,354,370	1	19,760	246,000	201,894	0	0
愛知	31	746,634	9,135,023	2,947,380	1	2,488	8,316	2,560	2	26,559
三重	36	766,286	7,230,261	3,619,180	0	0	0	0	1	13,508
滋賀	26	262,974	2,014,392	751,345	0	0	0	0	4	175,910
京都	23	377,295	2,966,907	439,399	0	0	0	0	0	0
大阪	9	297,930	2,819,536	601,035	2	1,151,000	19,848,000	6,744,175	3	45,181
兵庫	52	1,816,595	25,558,403	9,060,461	0	0	0	0	4	30,009
奈良	19	276,325	1,560,110	365,390	0	0	0	0	0	0
和歌山	30	528,655	4,237,041	1,513,599	0	0	0	0	0	0
鳥取	5	60,230	552,275	189,953	0	0	0	0	0	0
島根	47	476,734	2,375,407	1,327,300	0	0	0	0	0	0
岡山	43	505,074	3,449,232	1,226,017	0	0	0	0	0	0
広島	35	688,683	5,576,454	3,034,177	3	191,870	1,022,840	577,865	2	250,000
山口	43	298,584	2,466,285	1,021,925	6	730,788	2,609,887	1,270,369	2	58,101
徳島	14	68,818	741,428	122,341	0	0	0	0	0	0
香川	25	332,482	2,460,155	1,277,304	0	0	0	0	0	0
愛媛	39	475,002	3,243,785	1,322,789	4	579,280	2,410,724	1,443,259	2	29,920
高知	40	291,786	1,681,577	640,131	0	0	0	0	0	0
福岡	39	1,025,139	10,290,687	7,449,460	2	1,071,985	11,712,000	2,647,208	2	35,408
佐賀	16	108,792	625,216	368,566	0	0	0	0	0	0
長崎	42	641,018	6,241,855	3,847,075	5	61,416	138,389	47,380	1	3,989
熊本	28	346,129	3,525,517	2,169,680	3	18,170	121,956	23,167	1	17,000
大分	17	566,656	3,943,865	1,994,895	0	0	0	0	1	12,000
宮崎	34	832,819	6,891,943	2,170,265	0	0	0	0	0	0
鹿児島	93	1,391,520	13,016,034	7,077,122	0	0	0	0	0	0
沖縄	19	396,956	4,588,984	1,938,231	0	0	0	0	0	0
合計	1,639	30,934,563	269,678,615	107,318,782	33	6,397,047	101,103,212	26,991,331	29	786,624

面		平 地				合 計			
全体容量 (m3)	残余容量 (m3)	施設 数	埋立面積 (m2)	全体容量 (m3)	残余容量 (m3)	施設 数	埋立面積 (m2)	全体容量 (m3)	残余容量 (m3)
0	0	64	2,845,955	18,123,966	7,825,764	232	8,101,609	62,171,690	20,841,197
0	0	8	175,693	821,718	258,613	66	1,577,866	11,062,369	4,438,523
0	0	9	83,352	464,792	92,502	48	681,040	4,370,760	1,801,511
0	0	3	13,443	34,507	604	43	964,678	9,538,552	6,958,530
0	0	16	342,316	1,136,649	434,882	63	1,510,992	10,172,413	3,328,139
0	0	5	111,004	464,100	41,515	18	538,623	3,133,454	913,938
0	0	8	118,333	904,817	230,525	47	660,754	4,740,905	1,250,302
0	0	22	328,175	2,130,381	422,508	37	544,844	3,447,210	769,322
0	0	11	72,835	338,428	91,841	28	187,312	1,181,291	415,509
0	0	28	138,585	746,819	208,840	55	417,640	2,864,983	1,018,783
0	0	41	473,140	2,466,461	1,337,598	46	547,516	2,998,342	1,744,692
0	0	16	287,737	1,503,355	758,904	54	1,100,254	6,887,591	2,105,761
0	0	6	46,454	790,786	7,871	27	2,662,758	66,969,343	15,672,799
0	0	5	60,930	505,504	71,194	33	1,119,037	12,575,032	2,454,231
0	0	35	684,524	3,127,719	700,169	87	1,613,692	9,340,011	3,020,877
0	0	5	57,861	320,519	49,509	21	356,980	3,310,294	1,792,942
0	0	1	11,451	40,000	24,100	22	793,116	6,567,580	1,646,614
0	0	5	21,808	93,222	9,676	17	253,342	1,778,676	491,620
0	0	5	18,227	86,542	17,982	8	20,897	101,842	18,978
0	0	30	152,617	757,856	304,896	105	803,566	4,377,224	2,015,292
293,577	3,662	43	262,987	1,138,639	387,119	89	1,045,465	8,792,530	3,103,560
0	0	21	313,412	1,238,015	130,062	86	1,153,394	6,863,623	2,686,326
85,070	8,300	52	1,071,224	6,477,496	1,425,574	86	1,846,905	15,705,905	4,383,814
32,080	11,209	16	289,608	1,289,624	225,089	53	1,069,402	8,551,965	3,855,478
588,500	54,190	9	261,508	1,176,089	81,688	39	700,392	3,778,981	887,223
0	0	5	313,096	2,287,494	361,830	28	690,391	5,254,401	801,229
244,050	0	8	157,966	756,102	90,293	22	1,652,077	23,667,688	7,435,503
114,996	51,638	20	335,432	1,682,110	518,503	76	2,182,036	27,355,509	9,630,602
0	0	7	58,499	114,410	37,000	26	334,824	1,674,520	402,390
0	0	2	4,834	19,169	11,952	32	533,489	4,256,210	1,525,551
0	0	3	36,736	218,323	18,215	8	96,966	770,598	208,168
0	0	6	48,444	157,019	20,730	53	525,178	2,532,426	1,348,030
0	0	21	284,152	1,363,821	181,968	64	789,226	4,813,053	1,407,985
851,000	213,970	9	204,231	1,146,007	113,666	49	1,334,784	8,596,301	3,939,678
279,905	17,784	4	71,214	161,134	32,762	55	1,158,687	5,517,211	2,342,840
0	0	14	147,152	733,667	25,235	28	215,970	1,475,095	147,576
0	0	5	118,683	372,602	96,065	30	451,165	2,832,757	1,373,369
157,183	137,743	3	11,873	30,157	10,972	48	1,096,075	5,811,849	2,914,763
0	0	12	46,186	186,982	27,553	52	337,972	1,868,559	667,684
168,514	114,804	13	759,549	2,401,592	417,451	56	2,892,081	24,572,793	10,628,923
0	0	5	134,501	395,590	58,576	21	243,293	1,020,806	427,142
11,682	2,832	15	54,948	192,143	110,433	63	761,371	6,584,069	4,007,720
17,000	4,376	11	78,366	447,458	130,976	43	459,665	4,111,931	2,328,199
36,000	811	2	92,955	240,263	153,812	20	671,611	4,220,128	2,149,518
0	0	8	64,324	506,565	163,695	42	897,143	7,398,508	2,333,960
0	0	13	191,295	691,757	333,508	106	1,582,815	13,707,791	7,410,630
0	0	12	246,712	1,761,718	688,840	31	643,668	6,350,702	2,627,071
2,879,557	621,319	662	11,704,327	62,044,087	18,743,060	2,363	49,822,561	435,705,471	153,674,492

24. ゴミ埋立処分地の状況 (全国)

年 度	埋 立 処 分 地 数					面 積 (千m ²)	全 体 容 積 (千m ³)	残 余 容 積 (千m ³)
	山 間	海 面	水 面	平 地	計			
62	1,637	31	35	692	2,395	53,109	423,858	195,108
63	1,628	35	34	676	2,373	49,441	414,278	170,887
元	1,601	34	31	668	2,334	50,732	424,535	167,027
2	1,617	33	33	653	2,336	48,723	415,622	156,695
3	1,567	31	29	623	2,250	49,947	420,219	156,830
4	1,639	33	29	662	2,363	49,823	435,705	153,674

埋立処分地残余容量の推移



Ⅲ 廃棄物処理事業経費等

25. 廃棄物処理事業経費(平成4年度)

(百万円)

歳入	合計	特定財源						一般財源
		特定財源計	国庫支出金	都道府県支出金	使用料及び手数料	地方債	その他	
ごみ	1,857,431	510,838	100,367	8,811	76,565	294,248	30,845	1,346,593
し尿	424,855	145,485	21,307	3,118	56,456	57,331	7,273	279,370
計	2,282,285	656,322	121,674	11,929	133,021	351,579	38,119	1,625,963

(百万円)

歳出	合計*	建設改良費				処理及び維持管理費						
		工事費			調査費	人件費	処理費			車両等購入費	委託費	その他
		中間処理施設	最終処分場	その他			収集運搬	中間処理	最終処分			
ごみ	1,846,287	474,235	93,817	34,435	10,187	596,519	81,858	186,546	33,546	17,682	252,934	64,529
し尿	420,043	97,629	1,397	4,226	1,383	103,039	8,235	85,219	2,837	1,533	90,987	23,559
計	2,266,330	571,863	95,214	38,661	11,569	699,558	90,092	271,765	36,383	19,215	343,921	88,088

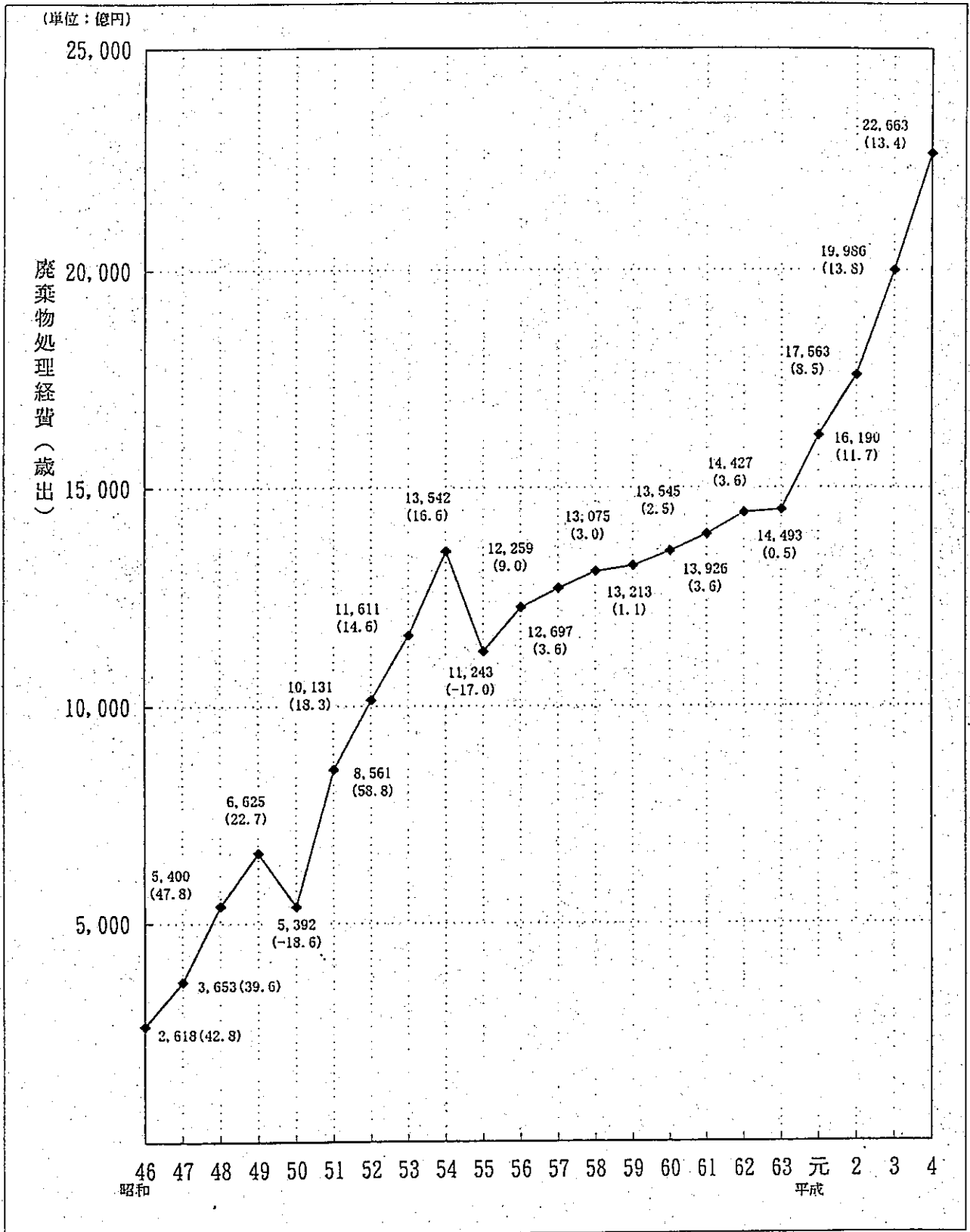
*) 繰越金等を除く。

国庫支出金

(百万円)

項目	年度	62	63	元	2	3	4
		国庫支出金 (百万円)	ごみ処理施設	49,290	52,761	45,977	52,816
	し尿処理施設	16,858	16,858	14,233	13,867	17,370	21,307
	計	66,148	69,619	60,210	66,683	71,843	121,674

26. 廃棄物処理事業経費の推移



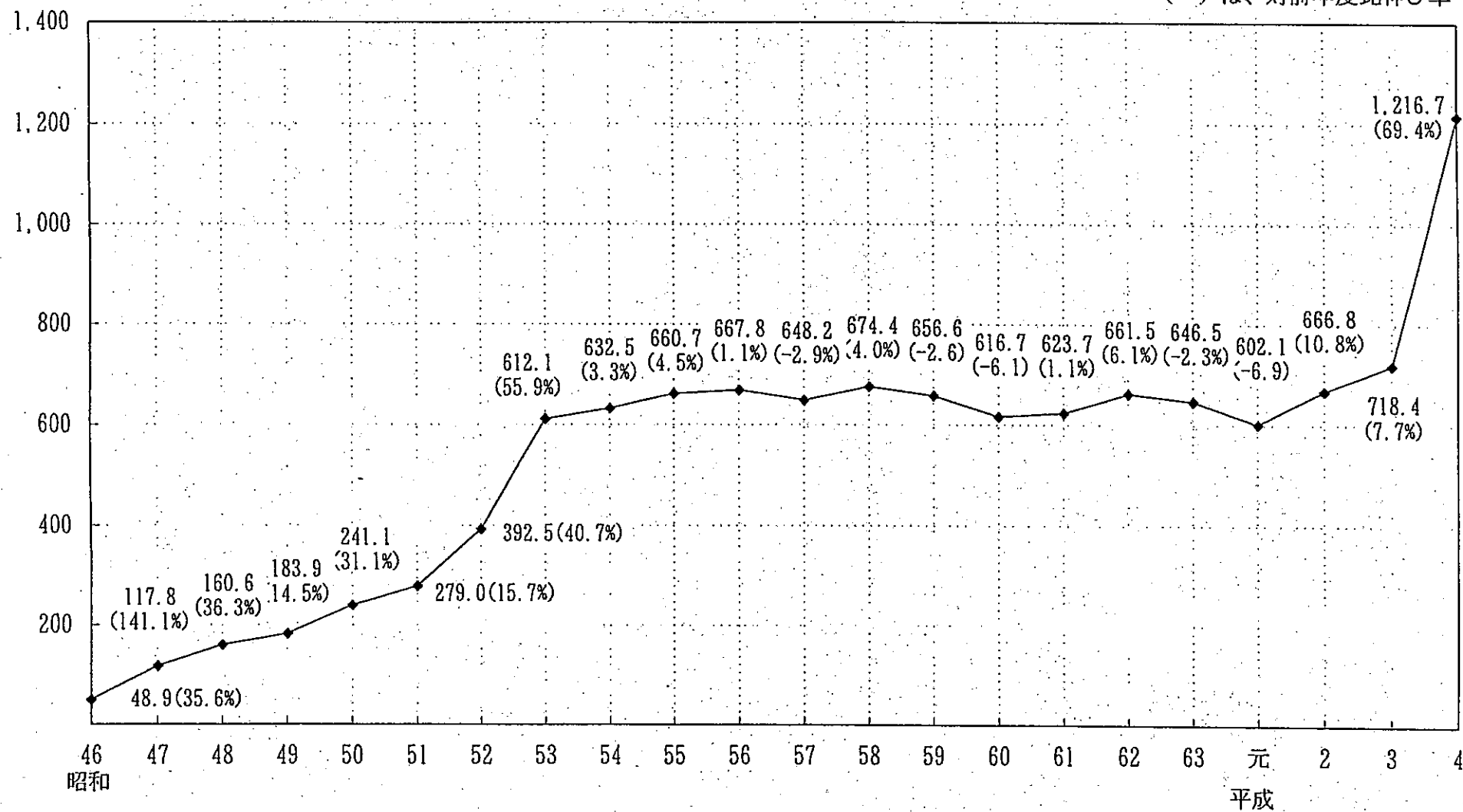
(百万円)

年度	62	63	元	2	3	4
廃棄物処理事業処理経費	1,442,716	1,449,318	1,618,963	1,756,335	1,998,584	2,266,330

27. 廃棄物処理関係国費補助金の推移

(単位：億円)

() は、対前年度比伸び率



28. 一般廃棄物処理事業関係（全国、平成5年3月末現在）

業者数、従業員数、収集運搬機材等

市町村内に主たる事 務所を有する事業者				従業員数（人）				ごみ収集運搬機					
総計	ごみ 専業	し尿 専業	兼業	総数	ごみ 関係	し尿 関係	浄化槽 関係	収集車		運搬車		車両計	
								台数	積載量 (t)	台数	積載量 (t)	台数	積載量 (t)
12,035	7,401	3,300	1,334	100,590	62,532	20,429	17,629	29,499	73,035	4,464	15,104	33,963	88,139

材		し 尿 収 集 運 搬 機 材											
伝馬船等の 船 舶		バキューム車		その他車両		運 搬 車		車 両 計		伝馬船等の 船 舶		海洋投入船	
隻 数	積載量 (t)	台 数	積載量 (kl)	台 数	積載量 (kl)	台 数	積載量 (kl)	台 数	積載量 (kl)	隻 数	積載量 (kl)	隻 数	積載量 (kl)
41	680	17,269	56,327	641	1,561	430	2,878	18,340	60,766	41	7,701	88	86,373

29. 廃棄物処理事業従事職員数（全国）

