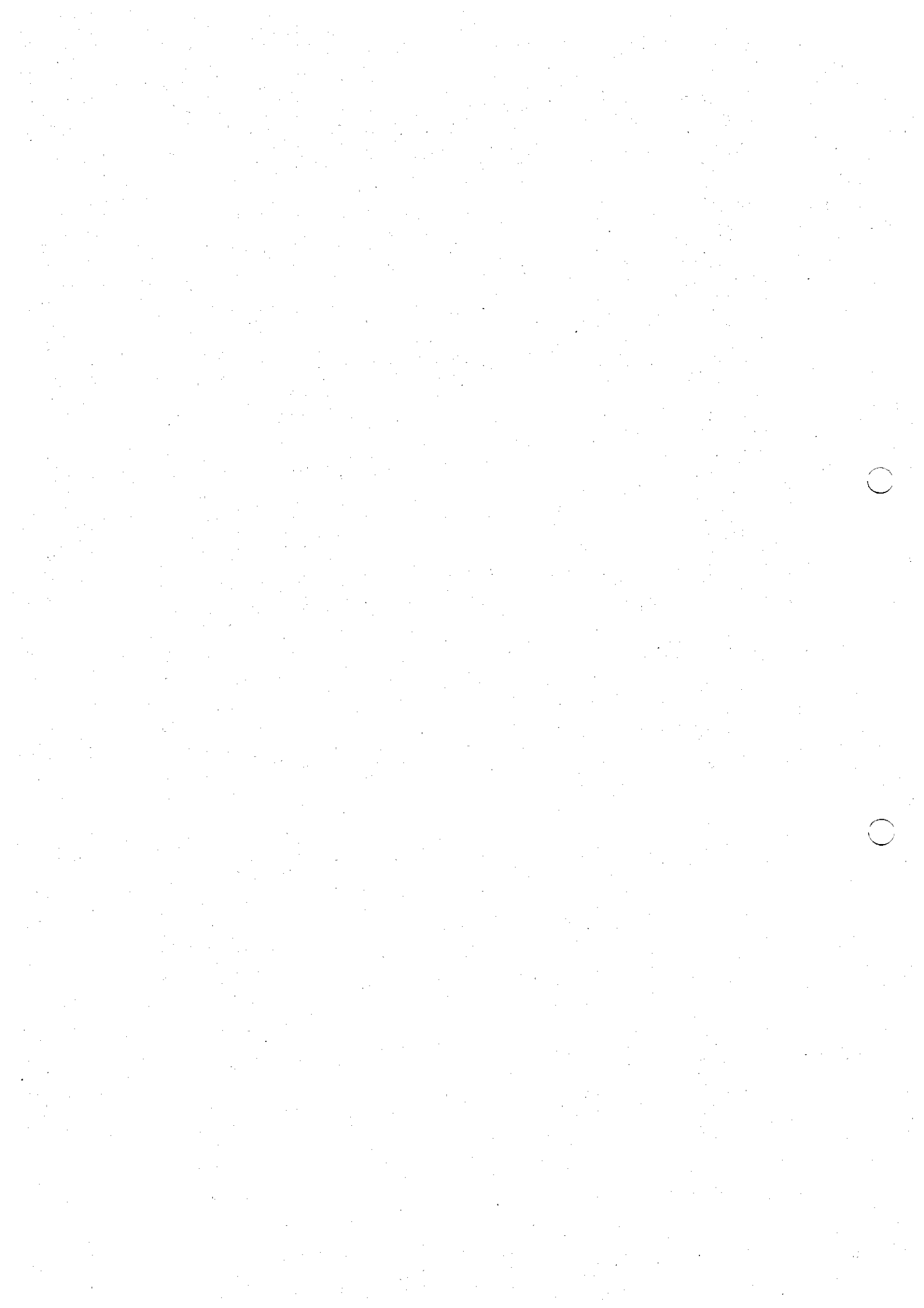


# 日本の廃棄物処理

平成3年度版

平成6年1月

厚生省生活衛生局水道環境部環境整備課



# 目 次

I	し尿処理	頁
1.	し尿処理の推移 .....	1
2.	し尿処理の状況 .....	4
3.	し尿処理の状況（都道府県別） .....	6
4.	し尿処理施設の整備状況 .....	8
5.	し尿処理施設の整備状況（都道府県別） .....	9
6.	し尿の収集形態 .....	10
7.	し尿取扱い委託及び許可件数の推移 .....	12
8.	し尿収集運搬機材 .....	12
9.	浄化槽設置数の推移 .....	13
10.	処理方式別浄化槽設置基数 .....	14
11.	人槽区分別浄化槽設置基数 .....	18
12.	コミュニティ・プラント数（都道府県別） .....	22
II	ごみ処理	
13.	ごみ処理の推移 .....	23
14.	ごみ処理の状況 .....	26
15.	ごみ処理の状況（都道府県別） .....	28
16.	ごみ処理施設の整備状況 .....	30
17.	ごみ処理施設の整備状況（都道府県別） .....	31
18.	粗大ごみ処理施設の整備状況 .....	32
19.	ごみの形態別収集量 .....	33

20.	ごみ取扱い委託及び許可件数の推移 .....	34
21.	ごみ収集運搬機材 .....	34
22.	ごみ埋立処分地の状況 .....	35
23.	ごみ埋立処分地の状況（都道府県別） .....	36
Ⅲ	廃棄物処理事業経費等	
24.	廃棄物処理事業経費 .....	37
25.	廃棄物処理事業経費の推移 .....	38
26.	廃棄物処理関係国庫補助金の推移 .....	39
27.	廃棄物処理事業従事職員数 .....	39
28.	一般廃棄物処理業者等関係 .....	40

本統計集は厚生省が毎年度実施している、「一般廃棄物処理事業等実態調査」の集計結果を中心にまとめたものであり、例えば、3年度と表記しているのは平成3年度1年間の実績又は平成3年度末すなわち平成4年3月31日現在の値を示すものである。

なお、人口は一部市町村の外国人人口が含まれて集計されている。また、単位未満は四捨五入してあるため、合計の数字と内訳の計が一致しない場合もある。

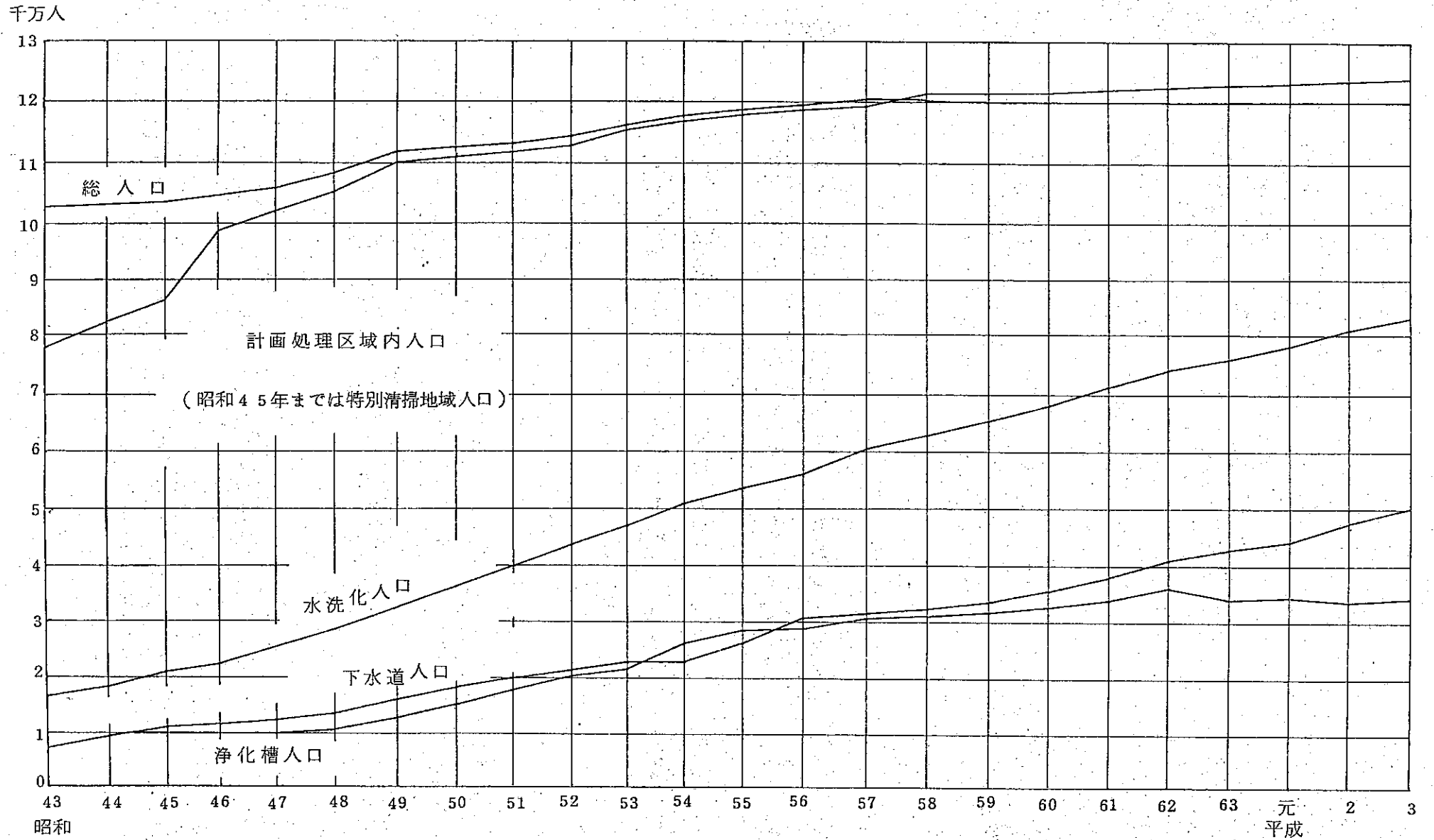
【 し 尿 処 理 】

1. し尿処理の推移（全国）

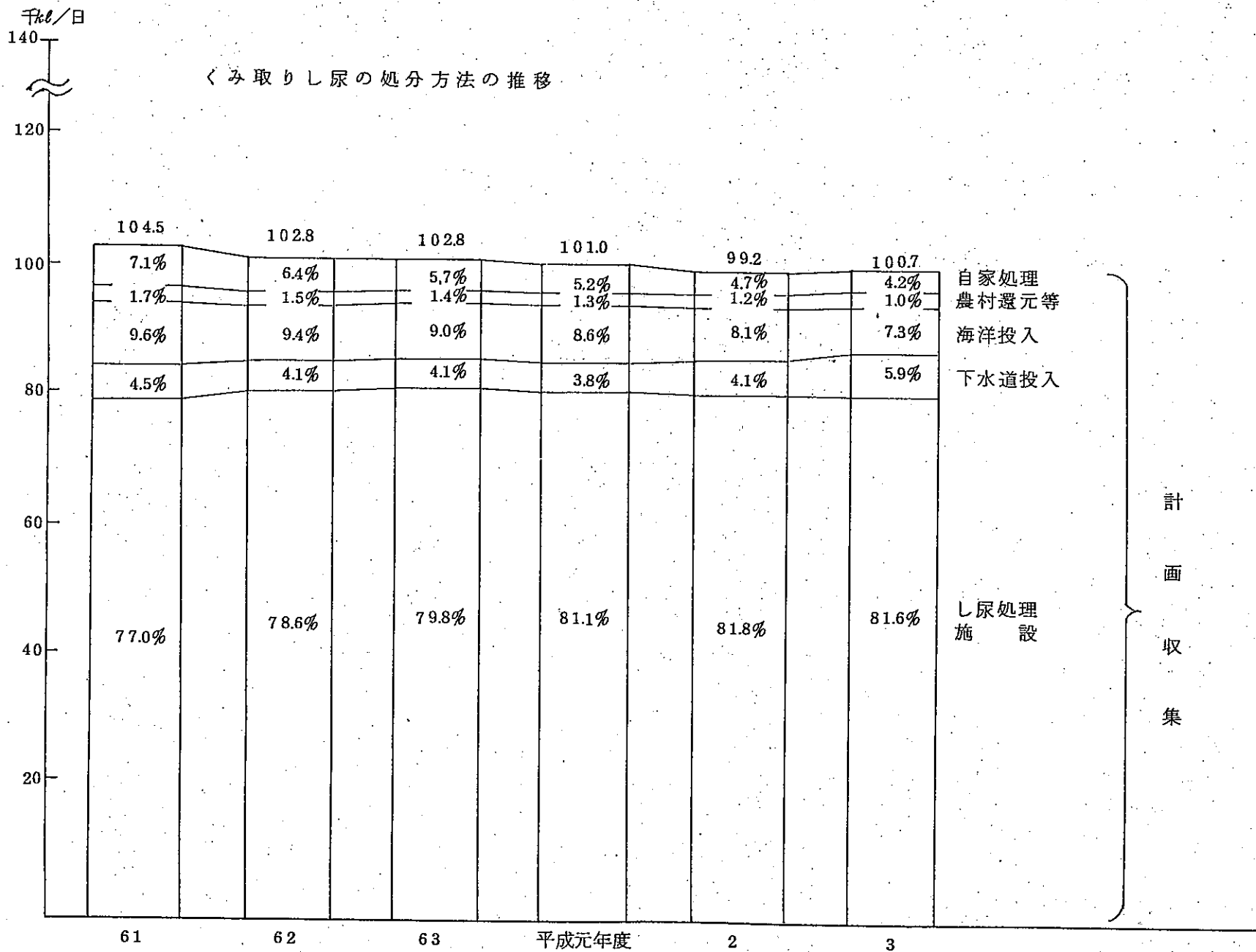
年 度		61	62	63	元	2	3								
総 人 口(千人)		122,000	122,185	122,648	123,137	123,529	124,150								
計画処理区域内人口(千人)		121,868	122,083	122,592	123,066	123,480	124,040								
水 洗 化 人 口	公 共 下 水 道(千人)	37,701	39,801	42,508	44,851	47,802	50,017								
	浄 化 槽(千人)	33,083	33,536	33,292	33,765	33,594	34,331 (7,215)								
	計 (千人)	70,783	73,337	75,800	78,616	81,396	84,349								
非水洗化人口(千人)		51,083	48,745	46,792	44,450	42,084	39,692								
計画処理区域内のくみとり し尿総量 (kl/日)		104,531	100.0%	102,831	100.0%	102,767	100.0%	101,024	100.0%	99,201	100.0%	100,719	100.0%		
全 国	くみ 取り し尿 の内 訳 (kl/日)	計 画 収 集 量	し尿処理施設	80,480	77.0	80,776	78.6	81,963	79.8	81,917	81.1	81,178	81.8	82,148	81.6
			下水道マンホール等 投	4,738	4.5	4,249	4.1	4,260	4.1	3,843	3.8	4,100	4.1	5,986	5.9
			農 村 還 元 等	1,809	1.7	1,529	1.5	1,442	1.4	1,268	1.3	1,209	1.2	1,022	1.0
			海 洋 投 入	10,048	9.6	9,588	9.4	9,240	9.0	8,722	8.6	8,018	8.1	7,340	7.3
			計	97,076	92.9	96,242	93.6	96,905	94.3	95,749	94.8	94,504	95.3	96,496	95.8
		自 家 処 理 量	7,455	7.1	6,589	6.4	5,862	5.7	5,276	5.2	4,697	4.7	4,224	4.2	

- (注) 1. くみとりし尿総量＝くみとりし尿量＋浄化槽汚泥等  
 2. 単位未満は四捨五入してあるため、合計の数字と内訳の計が一致しない場合もある。  
 3. 総人口は一部市町村の外国人人口が含まれている。  
 4. 平成3年度浄化槽人口欄の( )の数字は、合併処理人口(合併処理浄化槽及びコミュニティ・プラント人口)である。

計画処理区域内人口等の推移



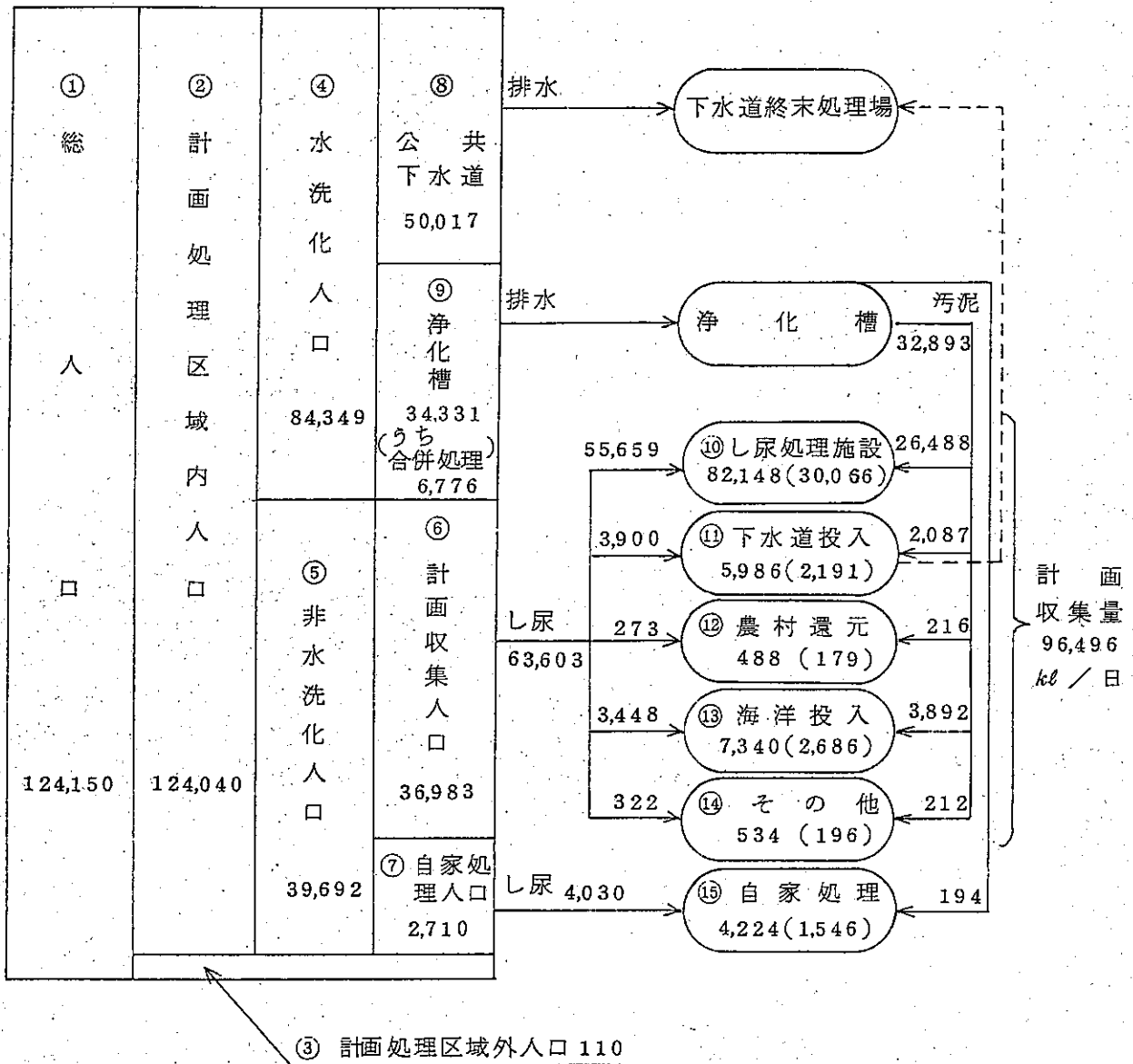
くみ取りし尿の処分方法の推移



## 2. し尿処理の状況（平成3年度実績）

処理人口等（単位：千人）

処理系統図（単位：*kl*/日、（ ）は千*kl*/年）

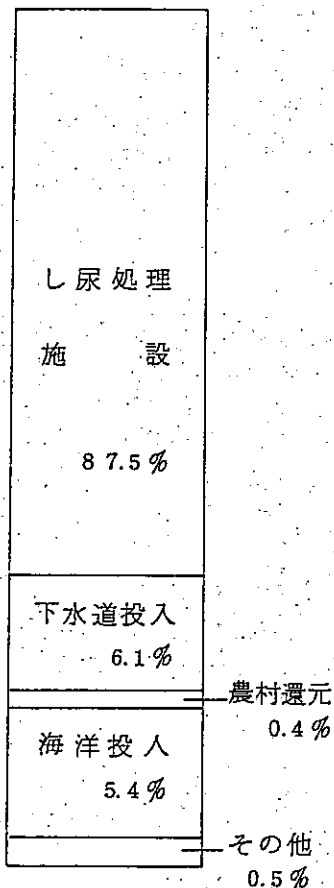


都道府県	47
市町村数	3,238
市	656
町	1,998
村	584
事務組合	589

計画区域率	②/① = 99.9%以上
水洗化率	④/① = 67.9%
非水洗化率	⑤/① = 32.1%
計画収集率 A	⑥/① = 29.8%
自家処理率 B	⑦/① = 2.2%



(収集し尿処理内訳比率)



し尿処理施設	1,259 <del>1,084</del> 施設	117,807 <del>99,754</del> kl
嫌気性方式	355	30,681
好気性方式	346	33,353
標準脱窒素	245	26,048
高負荷	138	9,672
湿式酸化等	175	18,053
浄化槽	旧構造基準 適用のもの	新構造基準 適用のもの
(処理対象人員)	3,351,788基	3,646,549基
100人以下	3,253,883	3,582,275
101～500人	90,138	57,478
501～2,000人	6,516	5,768
2,001人以上	1,251	1,028

計画収集量 (含浄化槽汚泥)

$$\textcircled{10} + \textcircled{11} + \textcircled{12} + \textcircled{13} + \textcircled{14} = 96,496 \text{ kl/日} \dots\dots\dots \textcircled{a}$$

計画区域収集・処理総量

$$\textcircled{10} + \textcircled{11} + \textcircled{12} + \textcircled{13} + \textcircled{14} + \textcircled{15} = 100,719 \text{ kl/日} \dots\dots\dots \textcircled{b}$$

$$\frac{\text{(し尿処理施設+下水道投入)量}}{\text{収集し尿量(浄化槽汚泥を含む)}} = 9.13\%$$

1人1日当たりし尿収集量A

$$(\textcircled{a} - 32,893) \text{ kl/日} / \textcircled{6} = 1.72 \text{ l/人} \cdot \text{日}$$

1人1日当たりし尿排出量B

$$(\textcircled{b} - 33,087) \text{ kl/日} / \textcircled{5} = 1.70 \text{ l/人} \cdot \text{日}$$

1人1日当たり浄化槽汚泥収集量C

$$32,893 \text{ kl/日} / \textcircled{9} = 0.97 \text{ l/人} \cdot \text{日}$$

1人1日当たり浄化槽汚泥排出量D

$$33,087 \text{ kl/日} / \textcircled{9} = 0.98 \text{ l/人} \cdot \text{日}$$

公共下水道水洗化率  $\textcircled{8} / \textcircled{1} = 40.3\%$

浄化槽水洗化率  $\textcircled{9} / \textcircled{1} = 27.7\%$   
(うち合併処理 5.5%)

計画収集率 A  $\textcircled{6} / \textcircled{5} = 93.2\%$

自家処理率 B  $\textcircled{7} / \textcircled{5} = 6.8\%$

3. し尿処理の状況（平成3年度都道府県別）

	総人口	計画処理 区域内 人口	水洗化人口						
			公共下水道		コミニ ティ・ プラント	浄化槽			水洗化率 (%)
			水洗化率 (%)	合併 処理		単 独 処理	計		
北海道	5,682	5,680	3,335	58.7	0	78	187	265	4.7
青森	1,520	1,520	294	19.3	0	38	333	371	24.4
岩手	1,434	1,431	206	14.4	14	64	65	129	9.0
宮城	2,261	2,260	871	38.5	25	77	202	279	12.3
秋田	2,239	1,239	145	11.7	0	38	107	145	11.7
山形	1,262	1,260	219	17.4	0	38	352	390	30.9
福島	2,122	2,124	311	14.7	18	85	692	778	36.7
茨城	2,877	2,877	615	21.4	11	199	731	930	32.3
栃木	1,950	1,950	459	23.5	8	56	610	665	34.1
群馬	1,978	1,978	446	22.5	28	53	781	833	42.1
埼玉	6,500	6,500	2,570	39.5	23	546	2,223	2,769	42.6
千葉	5,604	5,604	1,936	34.5	28	639	1,700	2,339	41.7
東京都	11,823	11,823	9,964	84.3	21	361	987	1,348	11.4
神奈川県	8,070	7,971	5,359	66.4	0	353	1,672	2,025	25.1
新潟	2,486	2,472	374	15.0	12	99	873	972	39.1
富山	1,125	1,124	243	21.6	12	29	356	385	34.2
石川	1,164	1,164	324	27.8	18	44	439	483	41.5
福井	822	822	252	30.7	2	22	226	248	30.2
山梨	863	863	148	17.1	8	39	363	402	46.6
長野	2,164	2,164	502	23.2	0	85	102	188	8.7
岐阜	2,085	2,197	434	20.8	8	355	593	949	45.5
静岡県	3,697	3,697	740	20.0	30	246	1,809	2,055	55.6
愛知県	6,703	6,631	2,612	39.0	4	503	2,255	2,759	41.2
三重	1,806	1,806	117	6.5	3	191	605	796	44.1
滋賀	1,234	1,234	261	21.2	0	134	193	327	26.5
京都	2,550	2,549	1,525	59.8	0	109	229	338	13.3
大阪	8,573	8,573	5,240	61.1	1	534	1,167	1,701	19.8
兵庫県	5,448	5,448	3,077	56.5	17	314	753	1,067	19.6
奈良	1,390	1,382	355	25.5	4	95	489	583	41.9
和歌山	1,093	1,077	33	3.0	1	34	329	363	33.2
鳥取	621	621	96	15.5	5	20	153	173	27.9
島根	773	784	64	8.3	7	27	160	187	24.2
岡山	1,941	1,938	352	18.1	9	159	412	571	29.4
広島	2,876	2,876	923	32.1	7	231	588	818	28.4
山口	1,576	1,571	434	27.5	0	71	336	407	25.8
徳島	842	842	68	8.1	8	32	354	386	45.8
香川	1,024	1,024	163	15.9	0	72	318	390	38.1
愛媛	1,537	1,536	291	18.9	12	60	440	500	32.5
高知	836	836	74	8.9	2	20	217	237	28.3
福岡	4,810	4,809	2,334	48.5	54	203	363	566	11.8
佐賀	884	884	75	8.5	0	57	86	143	16.2
長崎	1,573	1,572	377	24.0	23	77	118	195	12.4
熊本	1,844	1,844	504	27.3	8	52	470	523	28.4
大分	1,236	1,236	215	17.4	1	66	408	474	38.3
宮崎	1,189	1,187	175	14.7	4	44	393	438	36.8
鹿児島	1,813	1,813	423	23.3	3	55	431	487	26.9
沖縄	1,248	1,243	485	38.9	0	69	444	513	41.1
合計	124,150	124,040	50,017	40.3	439	6,776	27,116	33,892	27.3

(単位：人口=千人、量=千ℓ/年)

		く み 取 り し 尿 の 内 訳									
計	水洗化率(%)	面 処 理 量						計	自家処理量	くみとりし尿合計	
		し尿処理施設	下水道投入	農 村 元 農 還	海 投 入	洋 投 入	そ の 他				
3,600	63.4	1,539	49	30	0	33	1,651	17	1,668		
665	43.8	584	1	1	0	0	586	6	592		
349	24.3	662	0	0	0	1	663	65	728		
1,175	52.0	723	0	13	0	0	736	47	783		
290	23.4	607	452	0	0	0	1,059	14	1,073		
609	48.3	462	0	0	0	0	462	22	484		
1,107	52.2	715	59	0	0	0	774	38	812		
1,556	54.1	895	18	11	7	27	958	55	1,013		
1,132	58.1	649	3	17	0	1	670	10	680		
1,307	66.1	578	12	9	10	9	618	16	634		
5,362	82.5	1,488	0	0	25	0	1,513	17	1,530		
4,303	76.8	1,173	0	0	244	0	1,417	91	1,508		
11,333	95.9	492	12	0	305	27	836	1	837		
7,384	91.5	621	523	0	121	0	1,265	7	1,272		
1,358	54.6	945	14	0	0	0	959	40	999		
640	56.9	336	26	0	0	0	362	22	384		
825	70.9	323	0	0	0	0	323	3	326		
502	61.1	210	58	0	0	0	268	16	284		
558	64.7	204	0	0	0	16	220	10	230		
690	31.9	1,123	32	20	0	0	1,175	36	1,211		
1,391	66.7	702	10	0	26	0	738	33	771		
2,825	76.4	1,127	0	0	24	6	1,157	16	1,173		
5,375	80.2	1,310	57	0	245	12	1,624	24	1,648		
916	50.7	506	20	0	259	0	785	22	807		
588	47.6	519	3	0	40	0	562	59	621		
1,863	73.1	497	156	0	16	0	669	47	716		
6,942	81.0	1,645	64	0	28	22	1,759	15	1,774		
4,161	76.4	1,015	118	2	20	0	1,155	61	1,216		
942	67.8	204	0	0	205	0	409	15	424		
397	36.3	403	0	0	85	0	488	16	504		
274	44.1	198	19	0	0	0	217	31	248		
258	33.4	289	0	0	0	0	289	60	349		
932	48.0	661	96	4	0	10	771	45	816		
1,748	60.8	895	25	1	0	0	921	101	1,022		
841	53.4	435	45	0	79	1	560	67	627		
462	54.9	214	0	4	33	0	251	25	276		
553	54.0	250	1	1	22	0	274	28	302		
803	52.2	504	0	0	2	3	509	30	539		
313	37.4	352	0	0	10	3	365	19	384		
2,954	61.4	1,039	232	0	466	0	1,737	54	1,791		
218	24.7	359	0	0	102	1	462	27	489		
595	37.8	680	13	2	37	4	736	28	764		
1,035	56.1	457	69	0	121	0	647	61	708		
690	55.8	413	0	0	12	1	426	69	495		
617	51.9	455	0	8	1	0	464	29	493		
913	50.4	528	0	38	113	14	693	24	717		
998	80.0	81	4	11	28	2	126	7	133		
84,349	67.9	30,066	2,191	179	2,686	196	35,317	1,546	36,863		

4. し尿処理施設の整備状況（型式別、全国、着工ベース）

（単位：kl/日）

型式 年度	嫌気性処理		好気性処理		標準脱窒素		高負荷		化学		湿式酸化等		計	
	施設数	能力	施設数	能力	施設数	能力	施設数	能力	施設数	能力	施設数	能力	施設数	能力
61	481	43,085	627	52,386	—	—	—	—	10	1,866	118	10,340	1,239	107,677
62	456	41,191	621	52,639	—	—	—	—	9	1,860	138	14,224	1,224	109,914
63	435	39,133	646	54,943	—	—	—	—	9	1,914	123	13,885	1,213	109,975
元	402	36,230	673	58,353	—	—	—	—	8	1,824	126	12,719	1,209	109,126 108,135
2	385	34,580	703	60,008	—	—	—	—	7	1,674	117	12,103	1,212	108,365
3	355	30,681	346 <del>340</del>	33,353	245	26,048	138	9,672	—	—	175 <del>176</del>	18,053	1,259 <del>1,084</del>	117,807 <del>99,754</del>

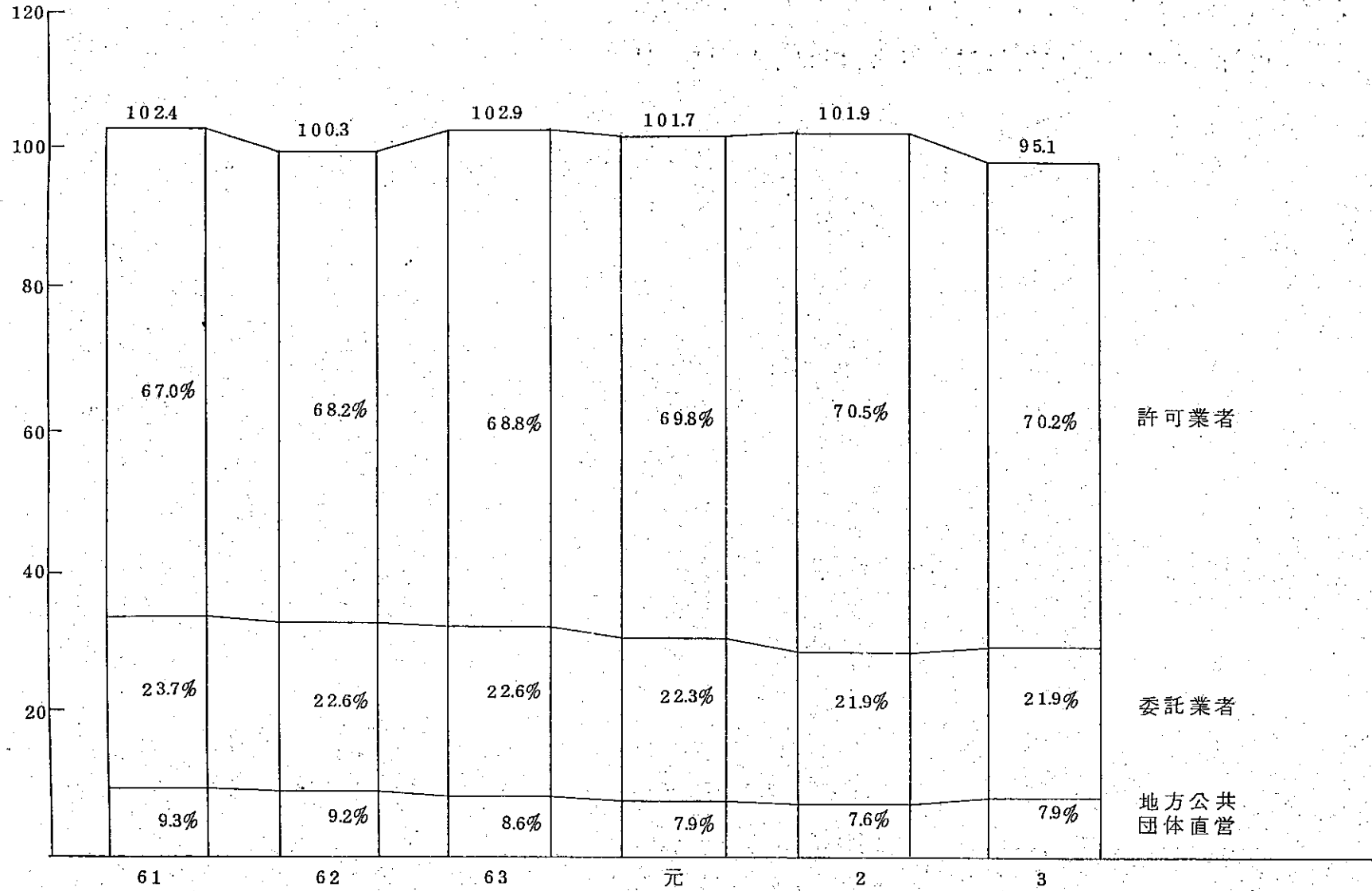
5. し尿処理施設の整備状況（平成4年3月末、都道府県別）

（単位：Kℓ/日）

	嫌気性		好気性		標準脱窒素		高負荷		湿式等		合計	
	施設数	処理能力	施設数	処理能力	施設数	処理能力	施設数	処理能力	施設数	処理能力	施設数	処理能力
												施設数
北海道	54	3,126	17	1,304	2	110	8	442	12	1,187	93	6,169
青森	7	498	4	524	4	590	4	250	0	0	19	1,862
岩手	6	826	4	396	5	605	2	380	1	61	18	2,268
宮城	5	492	8	647	5	435	4	441	3	240	25	2,255
秋田	7	495	7	393	3	460	7	525	2	34	26	1,907
山形	7	525	2	50	5	620	2	265	0	0	16	1,460
福島	12	1,124	5	396	7	572	2	152	2	115	28	2,359
茨城	12	1,140	10	819	9	1,054	2	185	4	332	37	3,530
栃木	4	501	5	635	6	940	3	146	3	346	21	2,568
群馬	5	682	10	847	2	190	7	371	3	134	27	2,224
埼玉	7	1,214	22	3,158	15	1,565	1	34	4	376	49	6,347
千葉	17	1,594	4	380	12	1,540	5	412	7	625	45	4,551
東京	4	599	7	1,085	2	305	1	80	5	710	19	2,779
神奈川	9	601	8	1,290	4	412	1	37	2	152	24	2,492
新潟	18	1,326	10	505	10	938	4	240	8	1,380	50	4,389
富山	4	544	2	195	2	196	1	45	2	90	11	1,070
石川	5	357	6	409	2	65	0	0	3	109	16	940
福井	6	516	2	90	1	70	1	41	1	150	11	867
山梨	4	205	4	272	2	145	0	0	2	124	12	746
長野	8	298	8	936	7	940	7	612	5	235	35	3,021
岐阜	5	405	15	688	3	236	4	285	5	485	32	2,099
静岡	9	1,075	13	1,153	11	1,416	4	324	3	458	40	4,426
愛知	10	1,394	9	1,400	8	1,367	3	203	8	880	38	5,244
三重	7	629	6	293	5	490	0	0	3	105	21	1,517
滋賀	0	0	6	632	4	659	1	40	3	76	14	1,407
京都	2	523	11	612	3	222	0	0	1	400	17	1,757
大阪	8	1,564	10	1,073	7	1,143	5	819	13	1,888	43	6,487
兵庫	8	731	13	849	8	785	3	93	8	1,276	40	3,734
奈良	4	416	5	138	0	0	2	55	1	70	12	679
和歌山	0	0	2	490	10	726	1	100	1	2	14	1,318
鳥取	0	0	2	200	0	0	3	275	0	0	5	475
島根	2	126	4	360	3	247	3	87	0	0	12	820
岡山	7	512	3	230	6	624	4	230	6	494	26	2,090
広島	7	484	21	7,017	7	852	6	243	8	688	49	9,284
山口	3	210	4	305	6	531	3	134	4	235	20	1,415
徳島	2	160	5	330	4	340	3	130	1	7	15	967
香川	4	317	4	166	0	0	3	424	4	88	15	995
愛媛	2	178	11	684	10	1,012	4	90	2	50	29	2,014
高知	3	177	5	162	5	647	1	60	3	102	17	1,148
福岡	10	895	6	328	10	1,030	3	275	12	3,032	41	5,560
佐賀	3	127	3	95	5	410	2	340	0	0	13	972
長崎	9	711	13	169	7	615	10	308	6	120	45	1,923
熊本	11	957	6	281	3	104	3	190	4	174	27	1,706
大分	7	803	8	345	3	135	1	120	3	420	22	1,823
宮崎	5	270	7	603	6	375	2	155	4	198	24	1,601
鹿児島	19	1,064	3	221	4	220	1	4	3	405	30	1,914
沖縄	7	290	6	198	2	110	1	30	0	0	16	628
合計	355	30,681	346	33,353	245	26,048	138	9,672	175	18,053	1,259	117,807

千ℓ/日

### 6. し尿の収集形態（全国）



し尿の収集形態（全国）

区分		年度		61		62		63		元		2		3	
					%		%		%		%		%		%
し尿    (kl/日)	地方公共 団体に よるもの	直管		9,544	9.3	9,194	9.2	8,880	8.6	8,062	7.9	7,699	7.6	7,486	7.9
		委託		24,214	23.7	22,690	22.6	23,273	22.6	22,676	22.3	22,341	21.9	20,830	21.9
		許可業者		68,612	67.0	68,401	68.2	70,750	68.8	70,933	69.8	71,866	70.5	66,806	70.2
		計		102,370		100,285		102,903		101,671		101,906		95,122	

7. し尿取扱い委託及び許可件数の推移（全国）

年 度	6 1	6 2	6 3	元	2	3
	委 託 件 数	1,486	1,536	1,523	1,513	1,516
許 可 件 数	5,669	5,691	5,779	5,797	5,892	5,047

8. し尿収集運搬機材

	収 集 車						運 搬 車		伝馬船等の船舶		海 洋 投 入 船	
	バキューム車		その他車両		合 計		台 数	積載量(t)	台 数	積載量(t)	台 数	積載量(t)
	台 数	積載量(t)	台 数	積載量(t)	台 数	積載量(t)						
直 営 車	1,615	3,505	33	61	1,648	3,566	163	853	8	174	1	900
市委託業者	4,047	12,516	156	417	4,203	12,933	219	1,749	137	50,027	138	191,163
許可業者分	18,586	70,015	848	2,225	19,434	72,240	386	5,798	31	4,034	34	31,032



9. 浄化槽設置基数の推移(全国)

		6 1	6 2	6 3	元	2	3
		(基)	(基)	(基)	(基)	(基)	(基)
~ 20人槽		4,889,429 (1,683,450)	5,128,587 (2,003,027)	5,363,438 (2,318,035)	5,591,415 (2,627,464)	5,814,560 (2,932,976)	5,973,646 (3,189,971)
21~100		757,717 (209,405)	782,663 (251,140)	830,574 (290,783)	851,723 (328,400)	868,087 (364,203)	862,512 (392,304)
101~500		141,597 (31,012)	143,923 (36,570)	145,033 (41,676)	146,267 (47,596)	148,020 (53,203)	147,616 (57,478)
小	計	5,788,743 (1,923,867)	6,055,173 (2,290,737)	6,339,045 (2,650,494)	6,589,405 (3,003,460)	6,830,667 (3,350,382)	6,983,774 (3,639,753)
501~1,000		7,600 (1,846)	7,637 (2,143)	7,798 (2,514)	8,028 (3,047)	8,270 (3,483)	8,392 (3,891)
1,001~2,000		3,404 (862)	3,434 (1,016)	3,501 (1,208)	3,630 (1,459)	3,771 (1,668)	3,892 (1,877)
2,001~3,000		1,057 (266)	1,055 (301)	1,079 (354)	1,114 (422)	1,150 (484)	1,201 (570)
3,001~4,000		314 (63)	320 (82)	333 (104)	350 (127)	349 (137)	367 (166)
4,001~5,000		161 (44)	164 (53)	173 (62)	176 (75)	189 (95)	203 (107)
5,001~		538 (91)	526 (102)	517 (124)	506 (141)	508 (152)	508 (185)
小	計	13,074 (3,172)	13,136 (3,697)	13,401 (4,366)	13,814 (5,271)	14,237 (6,019)	14,563 (6,796)
合	計	5,801,817 (1,927,039)	6,068,309 (2,294,434)	6,362,446 (2,654,860)	6,603,209 (3,008,731)	6,844,904 (3,356,401)	6,998,337 (3,646,549)
内 訳	単独処理	5,717,482 (1,876,953)	5,971,859 (2,231,019)	6,234,050 (2,569,119)	6,449,080 (2,886,010)	6,637,654 (3,179,508)	6,723,666 (3,401,202)
	合併処理	84,335 (50,086)	96,405 (63,415)	118,396 (85,741)	154,129 (122,721)	207,250 (176,893)	274,671 (245,347)

(注) 下段( )は、新構造基準適用のものを示す。

10. 処理方式別浄化槽設置基数（平成4年3月末現在）

(1) 旧構造基準のもの

都道府県	単 独 処 理 浄 化 槽			
	腐 敗 型	ば っ き 型	そ の 他	小 計
北海道	2,825	14,037	683	17,545
	2,180	12,518	351	15,049
	2,746	4,205	8	6,959
	3,438	17,282	124	20,844
	1,940	10,450	36	12,426
山形	5,982	33,077	27	39,086
	24,167	62,829	1,318	88,314
	16,598	45,372	0	61,970
	14,618	48,800	1,773	65,191
	19,866	74,364	552	94,782
埼玉県	34,970	149,768	419	185,157
	38,791	136,002	231	175,024
	26,278	83,833	8	110,119
	110,190	166,698	1,829	278,717
	18,756	84,290	412	103,458
富山	13,046	35,050	113	48,209
	8,412	51,168	614	60,194
	6,265	28,804	625	35,694
	16,774	32,463	0	49,237
	11,228	9,305	318	20,851
岐阜	32,516	44,694	208	77,418
	73,232	118,945	42,561	234,738
	134,203	181,343	2,867	318,413
	21,335	51,066	904	73,305
	5,773	22,524	218	28,515
東京都	3,836	40,509	231	44,576
	26,826	148,033	1,413	176,272
	19,140	83,943	1,473	104,556
	10,964	31,917	199	43,080
	15,147	32,300	626	48,073
鳥取	5,061	11,634	381	17,076
	4,546	17,311	0	21,857
	8,952	49,188	1,866	60,006
	28,239	57,303	894	86,436
	23,270	25,020	456	48,746
徳島	17,747	20,306	298	38,351
	15,412	29,673	1,274	46,359
	24,229	44,152	578	68,959
	7,235	15,889	51	23,175
	13,402	30,253	2,366	46,021
佐賀	4,399	9,806	260	14,465
	4,934	8,391	37	13,362
	11,544	15,507	227	27,278
	19,671	33,256	2,171	55,098
	13,773	21,514	1,052	36,339
鹿児島	12,114	34,995	244	47,353
	12,739	20,778	294	33,811
合計	949,309	2,300,565	72,590	3,322,464

(基)

合併処理浄化槽				合計
散水ろ床	活性汚泥	その他	小計	
49	322	291	662	18,207
2	175	35	212	15,261
9	475	13	497	7,456
3	617	32	652	21,496
0	286	34	320	12,746
8	97	6	111	39,197
34	713	24	771	89,085
0	1,665	0	1,665	63,635
1	429	1	431	65,622
12	326	8	346	95,128
64	2,039	47	2,150	187,307
3	1,858	18	1,897	176,903
0	774	0	774	110,893
9	840	7	856	279,573
0	536	18	554	104,012
2	276	23	301	48,510
5	366	11	382	60,576
1	7	225	233	35,927
2	325	7	334	49,571
5	384	5	394	21,245
11	819	3	833	78,251
33	1,288	58	1,379	236,117
4	2,030	14	2,048	320,461
2	818	102	922	74,227
3	454	29	486	29,001
1	448	32	481	45,057
2	1,599	24	1,625	177,897
6	988	258	1,252	105,808
14	398	20	432	43,512
7	199	1	207	48,280
1	144	0	145	17,221
5	189	59	253	22,110
1	702	9	712	60,718
0	637	51	688	87,124
2	322	93	417	49,163
1	73	4	78	38,429
46	444	23	513	46,872
31	254	32	317	69,276
13	160	1	174	23,349
12	596	59	667	46,688
15	240	2	257	14,722
0	252	17	269	13,631
7	273	11	291	27,569
5	495	4	504	55,602
5	151	7	163	36,502
17	272	10	299	47,652
1	362	25	388	34,199
454	27,117	1,753	29,324	3,351,788

## (2) 新構造基準適用のもの（平成4年3月末現在）

都道府県	単 独 処 理 浄 化 槽					分 離 接 触 ば っ 気
	分 離 接 触 ば っ 気	分 離 ば っ 気	散 水 ろ 床	そ の 他	小 計	
北海道	14,353	6,394	39	209	20,995	177
	24,125	9,953	9	27	34,114	53
	4,243	865	0	21	5,129	501
	14,379	7,007	0	49	21,435	623
	14,442	1,576	14	63	16,095	136
山形	41,793	11,370	6	10	53,179	220
	87,067	21,407	9	46	108,529	360
	68,901	19,167	8	81	88,157	938
	31,663	21,312	23	841	53,839	452
	102,006	39,073	9	149	141,237	360
埼玉県	174,030	52,899	43	287	227,259	3,264
	177,353	34,028	2	29	211,412	1,501
	62,623	20,589	0	0	83,212	982
	156,976	49,680	57	67	206,780	264
	119,582	19,978	9	213	139,782	144
富山	41,548	13,674	13	17	55,252	69
	34,473	23,276	0	13	57,762	60
	23,499	11,426	0	72	34,997	82
	40,632	19,619	69	30	60,350	255
	14,184	3,749	11	1,160	19,104	1,142
岐阜	54,994	24,117	33	37	79,181	487
	181,163	81,835	1,280	536	264,814	124
	139,229	144,724	21	789	284,763	672
	65,378	19,536	0	19	84,933	475
	18,789	5,795	0	33	24,617	384
京都	25,622	5,623	0	19	31,264	212
	70,548	25,204	0	2	95,754	135
	64,447	14,045	522	9	79,023	975
	22,599	8,560	0	4	31,163	52
	31,487	13,325	0	0	44,812	180
鳥取	15,208	6,412	0	2	21,622	23
	19,974	6,034	0	56	26,064	115
	54,401	18,048	2	21	72,472	163
	61,477	14,959	5	27	76,468	289
	30,467	18,380	2	489	49,518	190
徳島	25,551	19,545	5	155	45,256	58
	34,822	17,456	0	0	52,278	161
	42,066	31,744	9	21	73,840	95
	17,133	8,636	11	6	25,786	111
	29,993	7,322	16	322	37,653	793
佐賀	13,980	2,133	0	5	16,118	164
	7,782	1,671	1	29	9,483	217
	23,866	7,693	6	102	31,667	256
	23,164	17,449	1	4	40,618	209
	27,219	16,252	1	294	43,766	152
鹿児島	57,573	26,377	15	100	84,065	256
	18,333	17,248	0	4	35,585	34
合計	2,425,317	967,165	2,251	6,469	3,401,202	18,565

(基)

合併処理浄化槽							合計
嫌気ろ床ばっ気	回転板	接触ばっ気	散る水床	長時間ばっ気活性汚泥	その他	小計	
415	97	1,748	14	310	37	2,798	23,793
360	3	432	7	57	91	1,003	35,117
1,216	8	1,151	3	118	46	3,043	8,172
1,137	14	1,202	1	153	71	3,201	24,636
590	4	908	1	85	129	1,853	17,948
1,629	5	429	0	73	904	3,260	56,439
3,102	81	2,629	4	146	246	6,568	115,097
7,263	12	2,614	1	205	181	11,214	99,371
2,610	3	1,882	2	179	2,134	7,262	61,101
2,691	9	1,216	12	224	22	4,534	145,771
14,948	29	6,570	1	402	134	25,348	252,607
12,100	41	5,120	0	433	134	19,329	230,741
5,405	0	1,503	0	82	0	7,972	91,184
1,282	13	2,900	1	356	9	4,825	211,605
1,055	160	2,071	4	182	192	3,808	143,590
915	6	1,025	0	95	13	2,123	57,375
48	0	1,452	2	81	24	1,667	59,429
177	2	811	13	24	400	1,509	36,506
1,061	15	1,801	1	113	37	3,283	63,633
5,959	5	1,912	3	167	207	9,395	28,499
999	9	2,506	4	138	308	4,451	83,632
2,171	49	4,118	7	324	81	6,874	271,688
5,062	16	7,713	3	376	47	13,889	298,652
2,661	2	2,962	0	239	7	6,346	91,279
2,720	8	1,574	0	197	108	4,991	29,608
816	4	1,203	0	89	63	2,387	33,651
722	20	3,254	2	347	10	4,490	100,244
8,655	32	2,842	13	257	1,330	14,104	93,127
545	6	1,319	1	90	44	2,057	33,220
1,970	2	722	2	75	3	2,954	47,766
78	2	261	0	28	12	404	22,026
1,130	19	828	1	64	14	2,171	28,235
4,293	20	1,622	0	232	19	6,349	78,821
3,407	15	2,269	0	224	30	6,234	82,702
1,853	5	936	1	175	35	3,195	52,713
466	5	967	0	37	27	1,560	46,816
1,293	0	994	0	100	62	2,610	54,888
1,214	2	1,190	0	128	30	2,659	76,499
1,169	6	842	7	55	124	2,314	28,100
6,867	12	2,914	12	220	85	10,903	48,556
1,025	6	996	3	49	11	2,254	18,372
1,591	4	1,326	0	135	5	3,278	12,761
1,983	164	740	2	110	16	3,271	34,938
647	1	1,535	0	161	16	2,569	43,187
493	32	1,306	0	70	50	2,103	45,869
3,398	23	1,403	11	122	174	5,387	89,452
30	3	1,333	2	146	0	1,548	37,133
121,221	974	89,051	141	7,673	7,722	245,347	3,646,549

11. 入槽区分別浄化槽設置基数（平成4年3月末現在）

(1) 旧構造基準のもの

都道府県	5 ～ 20	21 ～ 100	101 ～ 200	201 ～ 300	301 ～ 500	501 ～ 1,000
北海道	10,802	5,091	1,399	464	349	83
	9,777	4,263	647	292	208	53
	3,503	2,800	614	266	195	59
	15,774	4,533	673	248	196	40
	8,514	3,280	532	210	165	27
山形	32,217	6,046	631	157	116	21
	75,279	11,695	1,229	395	354	83
	42,970	16,031	1,688	1,222	1,355	223
	54,733	8,163	1,579	453	387	186
	82,645	10,426	1,335	321	299	57
埼玉県	161,393	20,593	2,357	1,242	1,012	430
	149,326	22,899	2,455	868	859	264
	95,566	14,010	685	254	190	87
	242,034	31,885	3,028	1,339	955	184
	89,492	12,638	1,107	410	254	75
富山	41,935	5,564	560	219	152	44
	53,161	6,401	550	198	167	62
	30,146	5,023	421	151	112	50
	44,055	4,580	542	213	139	33
	13,769	5,758	983	340	275	69
岐阜	65,462	10,725	1,069	439	377	95
	205,042	26,710	2,147	1,075	807	211
	276,140	37,533	4,490	952	873	261
	58,465	13,572	1,151	397	334	165
	22,043	5,608	748	291	179	79
京都	38,128	5,716	720	201	183	66
	148,685	23,355	2,690	1,239	1,220	439
	87,789	14,507	1,943	718	571	157
	36,884	5,522	502	235	261	45
	38,087	8,422	1,110	301	222	82
鳥取	13,444	3,219	340	129	56	31
	17,065	4,329	384	159	129	26
	49,167	9,507	1,230	333	330	77
	70,452	13,756	1,721	581	418	77
	39,898	7,643	1,019	336	178	51
徳島	32,472	4,930	722	163	95	23
	39,072	6,720	542	267	203	35
	57,554	10,323	908	274	157	41
	17,409	4,916	642	193	139	33
	32,441	11,290	1,757	529	496	72
佐賀	10,172	3,589	550	203	128	44
	8,014	4,276	754	282	220	47
	22,151	4,451	565	198	149	35
	45,766	7,909	1,445	204	192	47
	28,042	7,100	919	210	152	49
鹿児島	38,913	7,293	854	302	209	52
	27,827	5,608	325	262	124	31
合計	2,783,675	470,208	54,262	19,735	16,141	4,501

(基)

1,001 ~ 2,000	2,001 ~ 3,000	3,001 ~ 4,000	4,001 ~ 5,000	5,001 ~ 10,000	10,001 ~	合 計
10	5	1	1	2	0	18,207
9	8	1	2	1	0	15,261
13	1	2	3	0	0	7,456
22	4	2	2	2	0	21,496
9	6	1	0	2	0	12,746
4	2	0	0	3	0	39,197
40	8	0	1	1	0	89,085
80	28	18	5	14	1	63,635
73	48	0	0	0	0	65,622
25	14	3	0	2	1	95,128
208	38	11	6	13	4	187,307
133	48	11	7	25	8	176,903
54	19	5	4	13	6	110,893
86	33	8	3	17	1	279,573
25	9	1	0	1	0	104,012
25	3	4	4	0	0	48,510
22	9	1	3	2	0	60,576
14	5	2	1	2	0	35,927
7	1	0	0	1	0	49,571
34	9	1	2	5	0	21,245
42	19	8	4	9	2	78,251
82	23	8	6	6	0	236,117
123	38	18	4	26	3	320,461
82	24	20	4	9	4	74,227
31	10	8	1	3	0	29,001
25	9	4	0	3	2	45,057
168	43	15	7	33	3	177,897
75	27	5	4	11	1	105,808
39	10	8	0	5	1	43,512
39	9	1	3	2	2	48,280
2	0	0	0	0	0	17,221
16	0	0	1	1	0	22,110
47	8	3	1	12	3	60,718
57	34	7	3	10	8	87,124
24	7	3	1	3	0	49,163
16	3	3	0	2	0	38,429
23	7	1	0	2	0	46,872
14	2	0	2	1	0	69,276
12	3	1	0	1	0	23,349
60	21	8	2	11	1	46,688
24	8	2	0	1	1	14,722
24	7	1	3	2	1	13,631
13	2	0	2	3	0	27,569
28	7	2	0	2	0	55,602
22	6	0	1	1	0	36,502
20	3	3	2	1	0	47,652
14	3	0	1	4	0	34,199
2,015	631	201	96	270	53	3,351,788

## (2) 新構造基準適用のもの(平成4年3月末現在)

都道府県	5	21	51	101	201	301
	~ 20	~ 50	~ 100	~ 200	~ 300	~ 500
北海道	16,854	4,724	705	682	297	336
	29,694	3,708	939	407	167	138
	4,882	1,985	477	409	170	142
	19,597	3,557	663	420	176	122
	13,920	2,744	546	362	165	128
山形	51,023	4,059	815	283	105	105
	102,103	10,175	1,120	820	394	282
	86,042	10,070	1,379	886	453	383
	51,776	6,763	1,121	694	350	277
	132,086	10,285	1,929	662	386	273
埼玉県	224,996	21,405	2,746	1,639	886	620
	202,112	23,060	2,476	1,281	829	694
	79,511	9,816	1,102	359	161	135
	186,530	19,818	2,758	1,352	554	381
	129,755	11,450	810	694	353	303
富山	51,519	4,239	790	364	209	145
	52,377	5,319	709	453	259	184
	32,017	3,415	453	290	158	110
	55,166	6,292	997	601	284	192
	20,923	4,465	1,521	714	388	273
岐阜	73,035	7,904	1,000	920	337	277
	245,772	21,163	2,057	1,254	633	489
	265,563	24,465	4,098	2,430	980	715
	80,096	8,320	1,103	848	360	290
	23,922	3,795	679	527	252	244
京都	29,158	3,151	547	346	176	187
	86,094	10,500	1,528	969	492	427
	80,543	8,907	1,383	1,098	466	428
	28,672	3,087	555	393	225	217
	41,252	4,260	1,153	577	257	169
鳥取	19,023	2,070	605	159	77	56
	24,320	3,015	340	261	145	84
	68,826	8,083	650	596	260	252
	70,974	9,051	1,057	748	334	326
	46,583	4,445	864	335	238	173
徳島	41,535	3,883	611	450	166	129
	49,926	3,850	430	339	143	127
	68,773	5,662	875	666	251	196
	23,763	3,198	509	311	163	106
	38,560	6,312	1,512	1,099	485	383
佐賀	14,480	2,687	459	353	182	136
	8,181	3,057	551	463	236	174
	30,443	3,155	582	393	168	134
	36,548	4,696	781	612	254	191
	39,557	4,620	728	487	227	164
鹿児島	80,839	6,171	1,155	655	289	215
	30,650	4,956	624	430	167	168
合計	3,189,971	341,812	50,492	31,091	14,707	11,680



(基)

501 ~ 1,000	1,001 ~ 2,000	2,001 ~ 3,000	3,001 ~ 4,000	4,001 ~ 5,000	5,001 ~ 10,000	10,001 ~	合 計
116	43	22	7	3	3	1	23,793
34	19	10	0	1	0	0	35,117
60	36	5	2	1	3	0	8,172
60	25	7	0	2	5	2	24,636
56	18	5	2	1	1	0	17,948
31	12	3	2	1	0	0	56,439
112	63	10	4	6	7	1	115,097
84	48	16	3	3	3	1	99,371
69	32	10	1	2	6	0	61,101
92	40	9	3	2	4	0	145,771
196	73	19	12	4	11	0	252,607
153	77	31	9	7	9	3	230,741
42	30	16	2	5	5	0	91,184
134	47	19	5	3	3	1	211,605
116	70	24	5	3	6	1	143,590
64	41	4	0	0	0	0	57,375
80	36	6	2	2	2	0	59,429
40	15	5	1	2	0	0	36,506
61	25	9	2	4	0	0	63,633
124	61	18	6	4	2	0	28,499
97	44	11	3	2	2	0	83,632
191	85	26	7	2	9	0	271,688
235	117	32	7	4	6	0	298,652
144	52	34	7	6	16	3	91,279
121	51	10	4	2	1	0	29,608
44	22	10	2	3	4	1	33,651
116	73	24	11	2	5	3	100,244
180	65	34	8	5	6	4	93,127
38	17	9	3	1	3	0	33,220
60	22	10	3	2	1	0	47,766
24	5	3	2	1	1	0	22,026
43	21	5	1	0	0	0	28,235
80	44	16	6	2	6	0	78,821
98	75	19	3	6	5	6	82,702
37	24	9	2	1	2	0	52,713
19	16	2	5	0	0	0	46,816
32	28	5	3	2	2	1	54,888
44	20	8	3	1	0	0	76,499
27	17	3	1	0	2	0	28,100
126	60	8	3	3	5	0	48,556
48	21	4	0	1	1	0	18,372
63	29	4	2	0	1	0	12,761
35	18	6	3	1	0	0	34,938
54	37	7	4	2	0	1	43,187
55	24	3	1	0	2	1	45,869
75	43	7	2	1	0	0	89,452
81	36	13	2	1	4	1	37,133
3,891	1,877	570	166	107	154	31	3,646,549

12. コミュニティ・プラント数(平成4年3月末、都道府県別着工ベース)

	施 設 数			計 画 処 理 人 口		
	補 助 有	補 助 無	計	補 助 有	補 助 無	計
北海道	0	0	0	0	0	0
青森	0	0	0	0	0	0
岩手	8	4	12	30,000	7,935	37,935
宮城	6	5	11	39,120	2,159	41,279
秋田	0	0	0	0	0	0
山形	0	0	0	0	0	0
福島	4	0	4	18,900	0	18,900
茨城	4	0	4	9,957	0	9,957
栃木	4	0	4	20,349	0	20,349
群馬	16	12	28	50,617	23,343	73,960
埼玉県	1	6	7	107	12,725	12,832
千葉県	3	8	11	16,483	11,211	27,694
東京都	2	0	2	3,000	0	3,000
神奈川県	0	0	0	0	0	0
新潟	7	0	7	20,745	0	20,745
富山	9	9	18	10,064	11,572	21,636
石川	11	6	17	23,595	17,550	41,145
福井	4	0	4	4,221	0	4,221
山梨	12	0	12	18,392	0	18,392
長野	6	0	6	2,953	0	2,953
岐阜	4	0	4	20,410	0	20,410
静岡県	20	7	27	20,768	23,015	43,783
愛知県	4	0	4	5,450	0	5,450
三重	2	0	2	9,315	0	9,315
滋賀	0	0	0	0	0	0
京都	1	0	1	219	0	219
大阪	3	0	3	1,630	0	1,630
兵庫県	35	2	37	50,438	1,056	51,494
奈良	6	0	6	13,386	0	13,386
和歌山	0	1	1	0	4,000	4,000
鳥取	5	0	5	6,984	0	6,984
島根	7	0	7	11,886	0	11,886
岡山	6	9	15	8,200	6,600	14,800
広島	0	0	0	0	0	0
山口	1	0	1	3,300	0	3,300
徳島	4	1	5	9,758	3,500	13,258
香川	1	0	1	270	0	270
愛媛	14	1	15	16,805	715	17,520
高知	1	0	1	1,901	0	1,901
福岡	15	16	31	40,833	50,894	91,727
佐賀	1	0	1	222	0	222
長崎	9	4	13	12,519	24,000	36,519
熊本	1	19	20	165	10,556	10,721
大宮	2	0	2	890	0	890
宮崎	3	0	3	3,584	0	3,584
鹿児島	3	0	3	5,572	0	5,572
沖縄	0	0	0	0	0	0
合 計	245	110	355	513,008	210,831	723,839

## II ごみ処理

### 13. ごみ処理の推移(全国)

		昭和 61	62	63	元	2	3
人	総人口(千人)	122,000	122,185	122,648	123,137	123,529	124,150
	①計画処理区域内人口(千人)	121,801	122,025	122,515	122,954	123,432	124,055
ごみ排出量	収集量(千t/日年)	99,419 (36,288)	104,273 (38,164)	108,830 (39,723)	113,977 (41,601)	116,424 (42,495)	114,954 (42,074)
	直接搬入量(千t/日年)	18,274 (6,670)	18,489 (6,767)	19,784 (7,221)	19,327 (7,054)	18,563 (6,776)	20,891 (7,646)
	自家処理量(千t/日年)	4,905 (1,790)	4,194 (1,535)	3,967 (1,448)	3,608 (1,317)	3,209 (1,171)	2,861 (1,047)
	②合計(千t/日年)	122,599 (44,748)	126,956 (46,466)	132,582 (48,392)	136,912 (49,972)	138,196 (50,441)	138,708 (50,767)
	③1人1日当たり排出量(t/人日)	1,007	1,040	1,082	1,114	1,120	1,118
(参考)団体による集団回収量(千t/日年)		1,200 (438)	1,552 (568)	1,512 (552)	1,899 (693)	2,701 (986)	3,858 (1,412)

※ ごみ排出量には、団体による集団回収量は含まれていません。

中間処理量	焼却(千t/日年)	84,548 (30,860)	71.9%	89,116 (32,617)	72.6%	93,552 (34,146)	72.8%	98,424 (35,925)	73.9%	100,482 (36,676)	74.4%	98,822 (36,169)	72.8%
	処理残渣焼却(千t/日年)	—	—	—	—	—	—	—	—	—	—	3,863 (1,414)	—
	直接埋立(千t/日年)	29,008 (10,588)	24.6%	28,773 (10,531)	23.4%	29,613 (10,808)	23.0%	28,772 (10,502)	21.6%	27,519 (10,044)	20.4%	23,109 (8,458)	17.0%
	高速堆肥化(千t/日年)	154 (56)	0.1%	131 (48)	0.1%	153 (56)	1.0%	157 (57)	0.1%	241 (88)	0.2%	156 (57)	0.1%
	粗大ごみ処理施設(千t/日年)	—	—	—	—	—	—	—	—	—	—	7,508 (2,748)	5.5%
	資源化等を行う施設(千t/日年)	—	—	—	—	—	—	—	—	—	—	4,216 (1,543)	3.1%
	堆肥化・飼料(千t/日年)	9 (3)	0.0%	13 (5)	0.0%	12 (4)	0.0%	12 (4)	0.0%	10 (4)	0.0%	—	—
	その他(千t/日年)	3,974 (1,451)	3.4%	4,730 (1,731)	3.9%	5,285 (1,929)	4.1%	5,780 (2,110)	4.3%	6,765 (2,469)	5.0%	2,027 (742)	1.5%
	合計(千t/日年)	117,693 (42,958)	100.0%	122,762 (44,913)	100.0%	128,615 (46,944)	100.0%	133,145 (48,598)	100.0%	135,016 (49,281)	100.0%	135,839 (49,717)	100.0%
	(備考)中間処理に伴う資源化量(千t/日年)		3,064 (1,118)		3,500 (1,281)		3,849 (1,405)		4,182 (1,756)		4,613 (1,683)		4,612 (1,688)
最終処分量(千t/日年)		43,889 (16,019)		45,044 (16,486)		46,294 (16,897)		46,597 (17,007)		46,054 (16,810)		44,750 (16,379)	

(注) ③=②/①

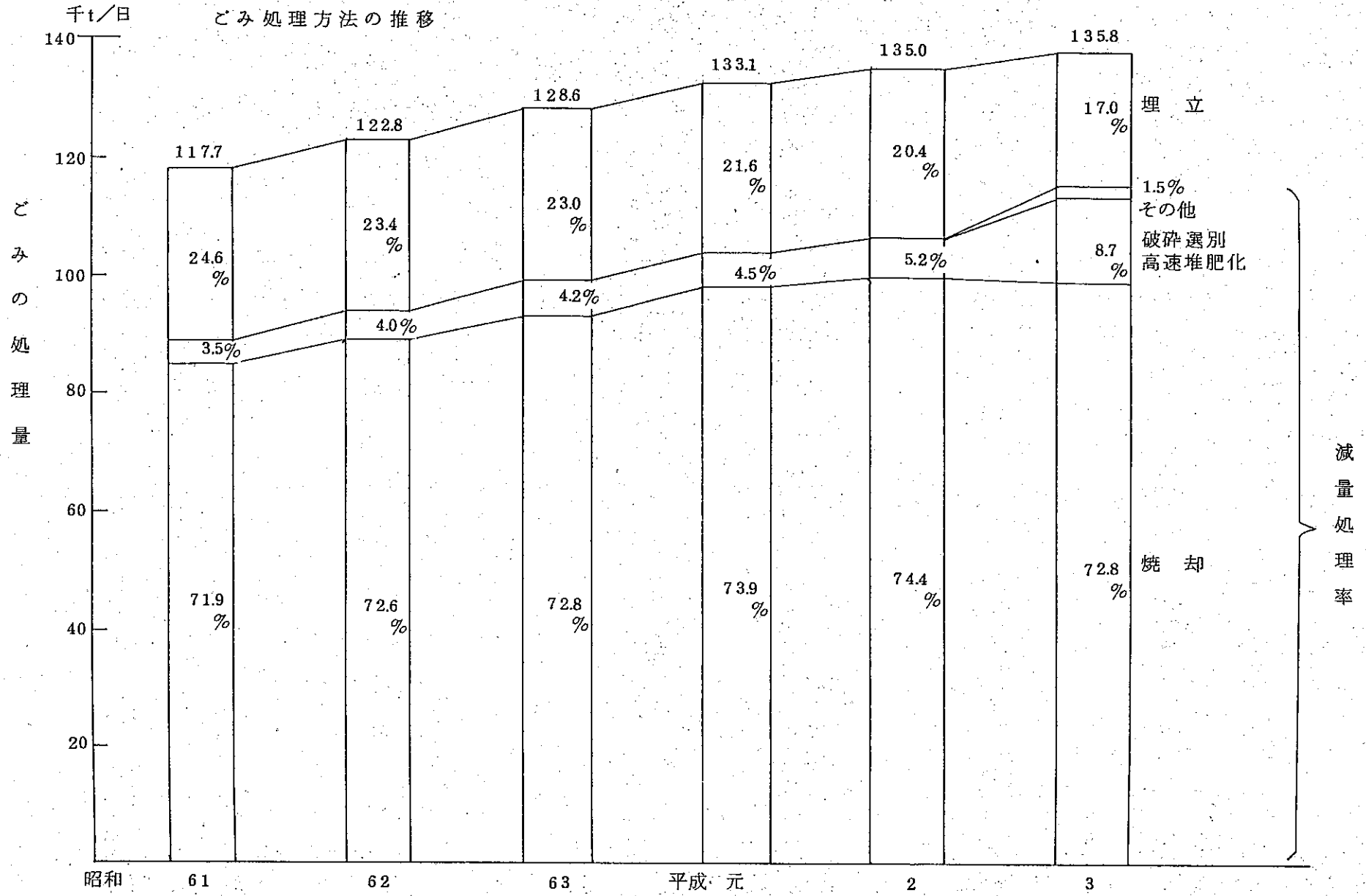
団体による集団回収量は、公共が関与して町内会、PTA等が集団回収した量である。

中間処理に伴う資源化量は、資源ごみ、粗大ごみ等を処理した後、鉄、アルミ等を回収し資源化した量である。

単位未満は四捨五入しているため、合計の数字と内訳の計が一致していない場合もある。

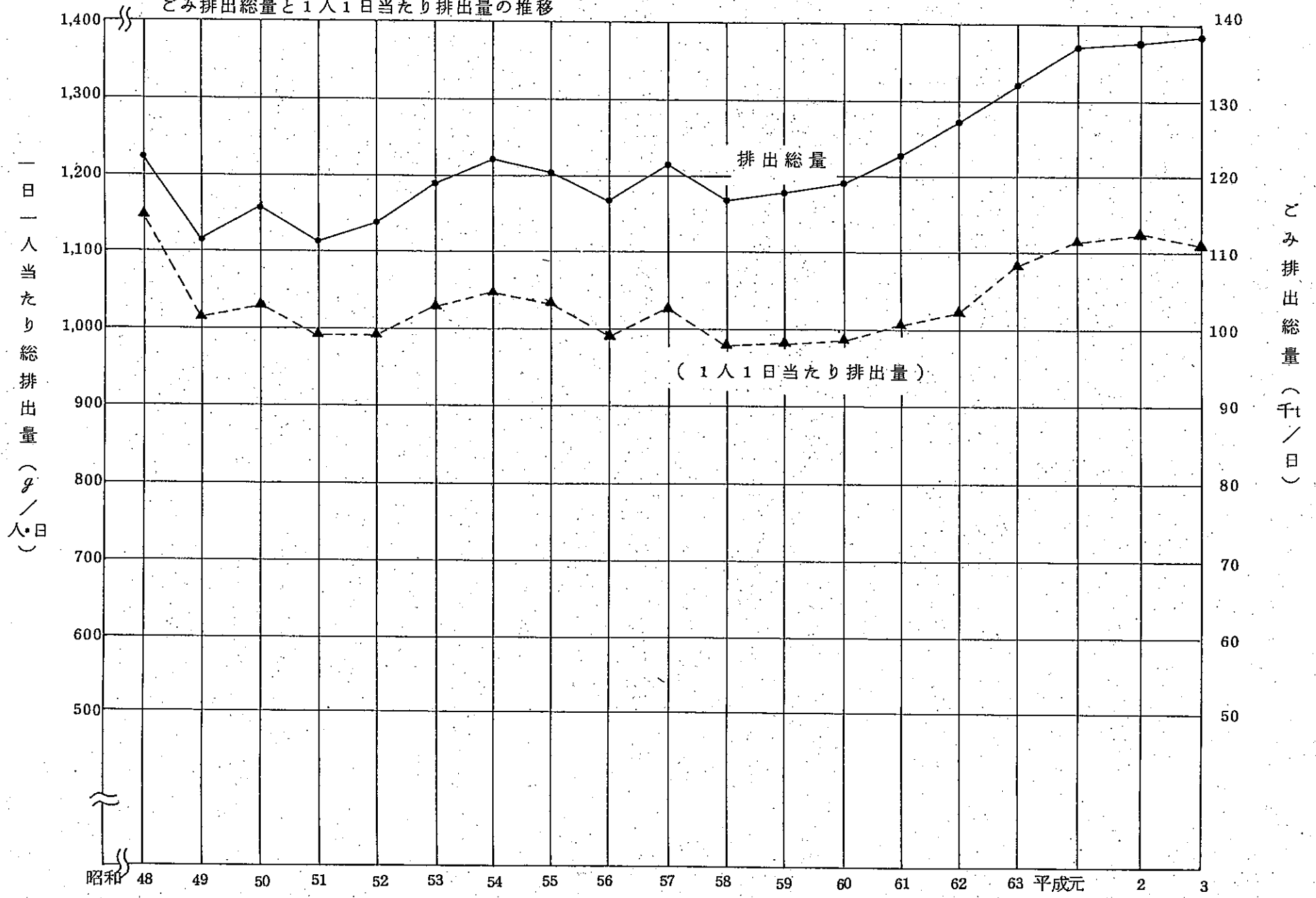
総人口は一部市町村の外国人人口が含まれている。

ごみ処理方法の推移



減量処理率

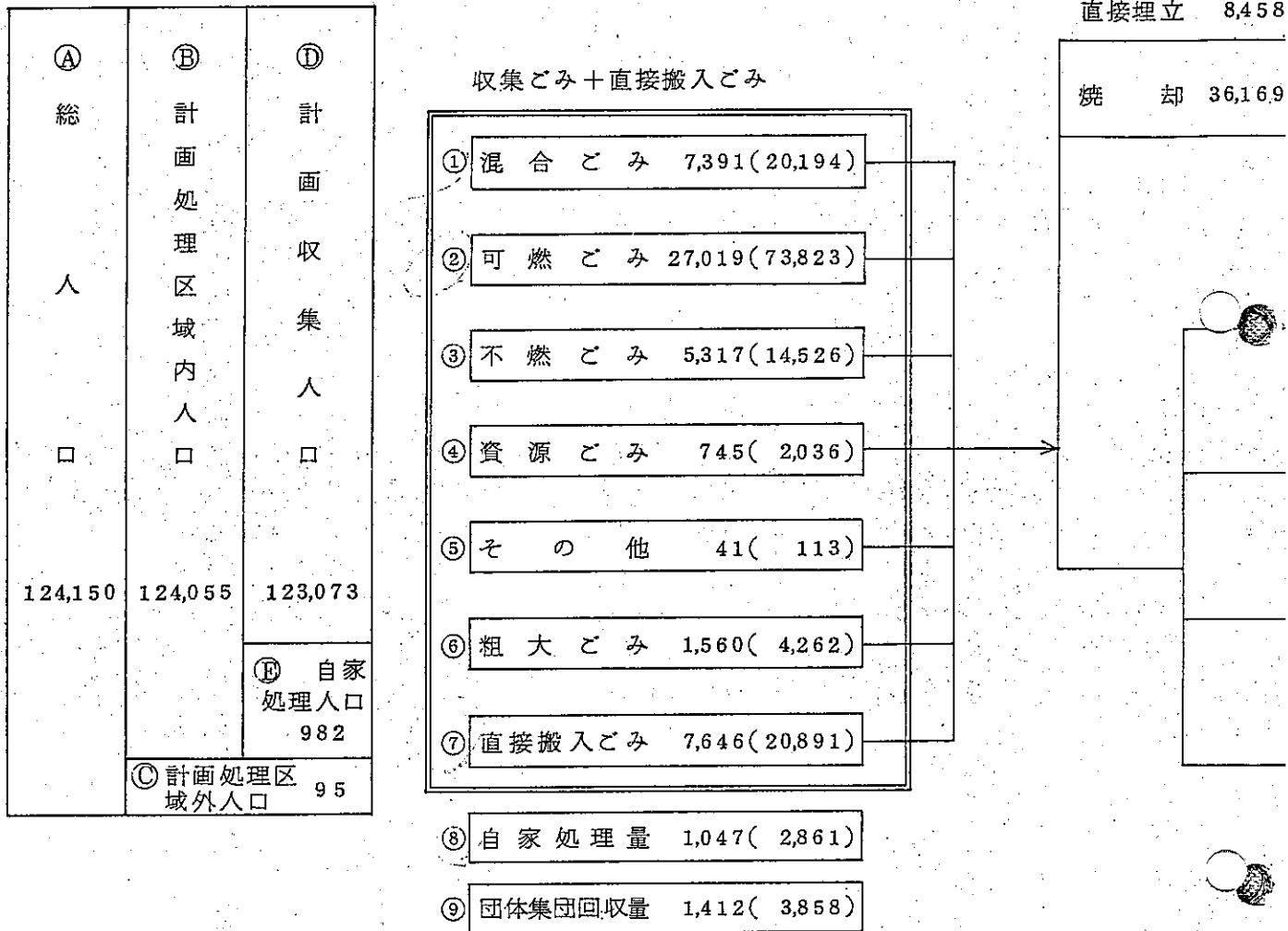
ごみ排出総量と1人1日当たり排出量の推移



14. ごみ処理の状況（平成3年度実績）

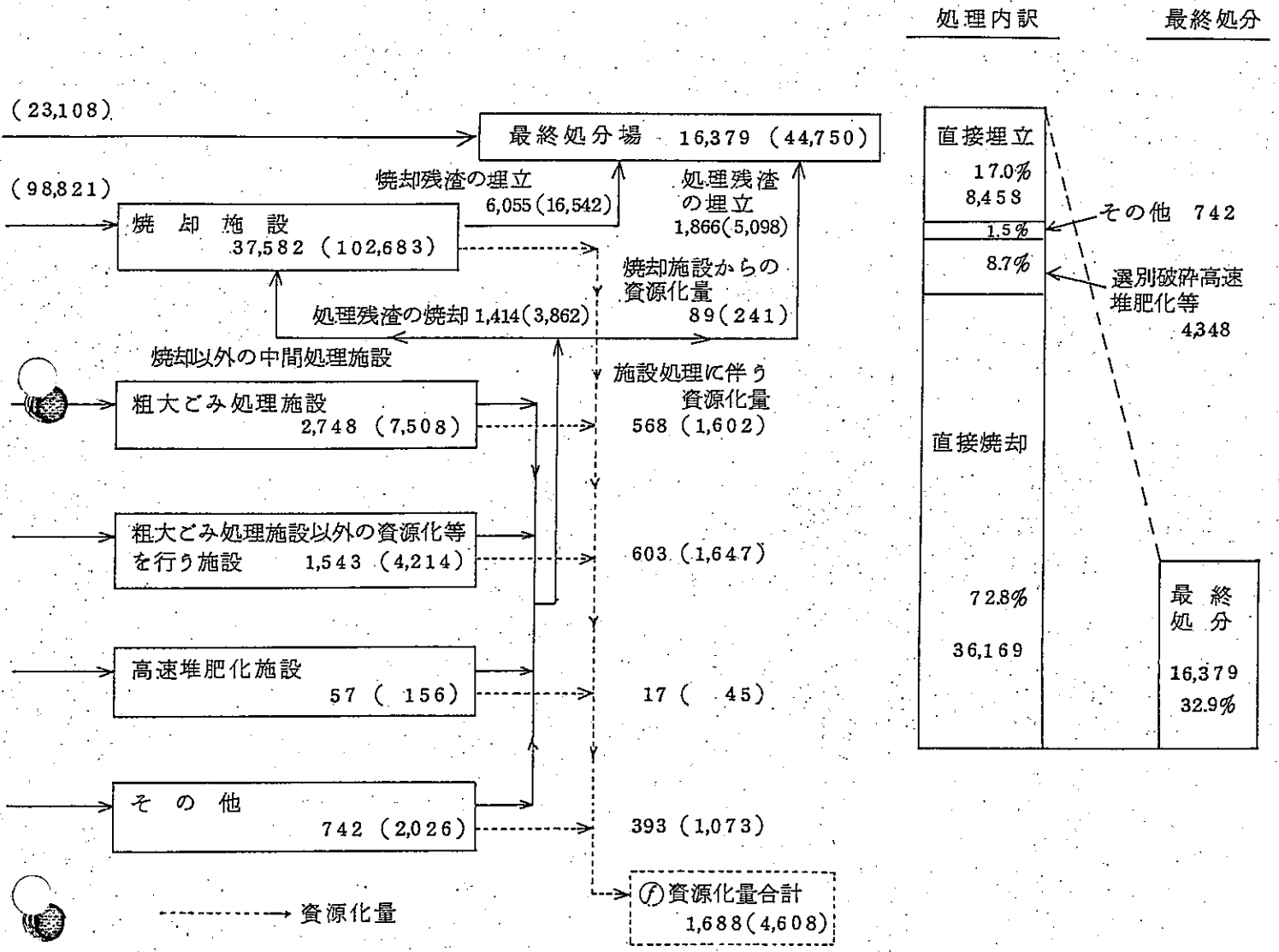
処理人口等（単位：千人）

ごみ処理フローシート （単位：千t/年・（ ）内は、t/日）



施設数と処理能力（着工ベース）

都道府県数	47	焼却施設	1,841カ所
市町村数	3,238	連続燃焼式	759
市	656	機械化バッチ式	875
町	1,998	固定バッチ式	207
村	584	高速堆肥化施設	29
事務組合数	605	最終処分場	2,250



計画収集率 D/A = 99.1%

177,577 t/日  
152,700  
22,748  
2,129  
5.66

①+②+③+④+⑤+⑥ = 42,073 千t/年 (114,954 t/日)  
 ①+②+③+④+⑤+⑥+⑦ = 49,717 千t/年 (135,845 t/日)  
 ①+②+③+④+⑤+⑥+⑦+⑧ = 50,767 千t/年 (138,708 t/日)

1人1日当たり排出量

(参考)  $= \frac{①+②+③+④+⑤+⑥+⑦+⑧}{⑧} = 1.1189$   
 $= \frac{⑦}{①+②+③+④+⑤+⑥+⑦} = 3.4\%$

366日計算

15. ごみ処理の状況 (平成3年度 単位:千トン/年)

	総人口	計画処理	計画収集	計 画	直 接	自 家	排出量 総 計	1人1 日あたり 排出 量(ト/人・日)	(参考) 団体に よる回 収量 (注1)	焼 却	
		区 域 内		収 集 量	搬 入 量	処 理 量				直接焼却	処理残渣 焼 却
		人 口	人 口	合 計							
北海道	5,682	5,619	5,546	2,243	941	24	3,208	1,560	28	1,150	( 72 )
青森	1,520	1,520	1,519	532	194	1	727	1,306	6	417	( 6 )
岩手	1,434	1,432	1,375	348	76	41	464	886	9	311	( 7 )
宮城	2,261	2,261	2,259	671	91	31	793	958	26	591	( 31 )
秋田	1,239	1,239	1,232	372	102	9	482	1,064	8	315	( 7 )
山形	1,262	1,262	1,250	303	36	25	365	790	23	252	( 12 )
福島	2,122	2,122	2,073	616	87	54	756	973	17	541	( 13 )
茨城	2,877	2,877	2,852	862	94	58	1,014	963	16	738	( 37 )
栃木	1,950	1,950	1,950	578	63	59	700	980	28	536	( 17 )
群馬	1,978	1,978	1,961	590	59	5	654	903	29	440	( 100 )
埼玉	6,500	6,500	6,466	1,961	182	25	2,168	911	105	1,771	( 77 )
千葉	5,604	5,604	5,488	1,831	169	53	2,053	1,001	107	1,529	( 38 )
東京	11,823	11,823	11,821	4,798	1,210	1	6,009	1,389	185	4,176	( 112 )
神奈川	8,070	8,070	8,070	3,075	299	0	3,374	1,142	173	3,026	( 126 )
新潟	2,486	2,486	2,466	881	129	15	1,026	1,127	7	758	( 6 )
富山	1,125	1,125	1,124	350	26	16	392	952	17	302	( 9 )
石川	1,164	1,163	1,163	437	268	0	705	1,657	6	323	( 0 )
福井	822	822	822	246	39	15	299	994	10	207	( 15 )
山梨	863	863	852	207	25	24	256	811	8	181	( 11 )
長野	2,164	2,164	2,127	592	75	100	767	969	13	495	( 9 )
岐阜	2,085	2,085	2,062	571	126	28	725	950	41	508	( 16 )
静岡	3,697	3,697	3,682	1,131	134	7	1,272	940	42	1,044	( 23 )
愛知	6,703	6,702	6,670	2,240	241	23	2,504	1,021	143	1,858	( 103 )
三重	1,806	1,806	1,800	575	230	1	807	1,221	14	491	( 5 )
滋賀	1,234	1,234	1,220	291	50	27	367	813	7	242	( 12 )
京都	2,550	2,549	2,543	899	201	13	1,113	1,193	7	873	( 81 )
大阪	8,573	8,573	8,573	4,197	315	0	4,512	1,438	73	3,874	( 112 )
兵庫	5,448	5,448	5,409	2,006	277	15	2,298	1,152	81	1,710	( 80 )
奈良	1,390	1,380	1,379	403	84	6	492	975	13	390	( 33 )
和歌山	1,093	1,093	1,083	346	75	9	430	1,076	2	327	( 11 )
鳥取	621	621	615	206	23	14	242	1,065	8	186	( 0 )
島根	773	773	763	198	39	25	262	925	4	143	( 1 )
岡山	1,941	1,939	1,913	582	60	30	671	946	30	485	( 12 )
広島	2,876	2,876	2,818	856	111	22	989	939	13	684	( 9 )
山口	1,576	1,569	1,536	479	169	25	673	1,172	19	392	( 18 )
徳島	842	842	808	233	15	20	268	869	8	171	( 5 )
香川	1,024	1,024	1,015	287	46	4	337	899	10	247	( 1 )
愛媛	1,537	1,536	1,530	468	70	35	574	1,021	4	387	( 11 )
高知	836	834	824	242	45	7	294	694	0	202	( 0 )
福岡	4,810	4,809	4,758	1,659	335	24	2,018	1,146	25	1,559	( 78 )
佐賀	884	884	877	201	33	7	241	745	2	168	( 8 )
長崎	1,573	1,572	1,535	503	127	20	650	1,129	8	463	( 39 )
熊本	1,844	1,844	1,825	476	107	23	607	899	7	432	( 14 )
大分	1,236	1,236	1,209	289	145	25	460	1,017	10	329	( 20 )
宮崎	1,189	1,186	1,170	309	220	40	568	1,309	7	265	( 8 )
鹿児島	1,813	1,812	1,795	514	169	42	725	1,093	10	361	( 4 )
沖縄	1,248	1,248	1,243	419	34	1	454	993	2	321	( 4 )
合 計	124,150	124,055	123,073	42,074	7,546	1,047	50,767	1,118	1,412	36,169	(1,414)

(注1) 団体による集団回収量は総排出量には含まれていない。

(注2) 減量処理率 = (焼却量 + 高速堆肥化 + 粗大ごみ処理施設 + 資源化等を行う施設 + その他) / 処理・処分量合計  
 資源化率 = 中間処理に伴う資源化量 / 処理・処分量合計



処 理 ・ 処 分 量					(参考) (注2)				最 終 処 分 量			
直 接 埋 立	高 速 堆 肥 化	粗 大 ご み 処 理 施 設	資 源 化 等 を 行 う 施 設	そ の 他	計	減 量 処 理 率 (%)	中 間 処 理 に 伴 う 資 源 化 量	資 源 化 率 (%)	直 接 埋 立	焼 却 残 渣	焼 却 以 外 の 中 間 処 理 施 設 か ら の 処 理 残 渣	合 計
1,668	6	260	90	14	3,188	47.7	67	2.1	1,668	200	228	2,096
280	1	14	2	12	726	61.4	11	1.5	280	63	14	356
66	0	26	14	6	423	84.4	18	4.3	66	50	18	133
62	0	63	38	5	759	91.8	46	6.1	62	96	29	187
116	0	28	11	3	473	75.5	15	3.2	116	45	20	182
34	1	17	34	2	340	90.0	16	4.7	34	35	25	93
71	0	44	44	3	703	89.9	32	4.6	71	78	46	196
80	0	87	32	19	956	91.6	46	4.8	80	124	37	240
2	0	40	60	4	642	99.7	45	7.0	2	72	33	107
12	0	86	59	53	650	98.2	34	5.2	12	78	60	150
33	0	192	92	55	2,143	98.5	146	6.8	33	257	81	371
218	0	145	71	37	2,000	89.1	112	5.6	218	246	85	549
1,146	15	243	407	23	6,010	80.9	148	2.5	1,146	651	525	2,321
99	12	188	8	40	3,373	97.1	39	1.2	99	619	39	757
201	0	27	9	16	1,011	80.1	19	1.9	201	93	13	307
26	0	43	0	5	376	93.1	18	4.8	26	39	20	84
372	0	0	0	10	705	47.2	10	1.4	372	39	0	411
38	0	29	4	6	284	86.6	15	5.3	38	32	8	78
3	0	34	10	4	232	98.7	14	6.0	3	33	14	50
77	6	11	58	21	668	88.5	55	8.2	77	48	30	155
107	0	47	12	23	697	84.6	35	5.0	107	73	15	195
74	0	77	28	43	1,266	94.2	77	6.1	74	139	39	251
378	9	177	17	37	2,476	84.7	68	2.7	378	319	54	751
241	0	42	12	18	804	70.0	34	4.2	241	62	34	337
52	0	21	13	12	340	84.7	18	5.3	52	32	13	97
106	0	99	14	8	1,100	90.4	27	2.5	106	161	9	276
423	0	159	17	40	4,513	90.6	90	2.0	423	882	37	1,341
402	0	101	36	34	2,283	82.4	68	3.0	402	291	23	716
33	0	47	5	11	486	93.2	17	3.5	33	74	9	116
45	0	17	5	27	421	89.3	9	2.1	45	52	4	101
23	0	14	6	0	229	90.0	3	1.3	23	21	17	61
58	0	7	26	3	237	75.5	8	3.4	58	18	23	99
98	2	23	18	15	641	84.7	15	2.3	98	83	30	212
184	0	22	46	30	966	81.0	58	6.0	184	98	32	313
207	0	28	15	6	648	68.1	16	2.5	207	59	10	276
40	0	3	29	4	247	83.8	13	5.3	40	26	17	83
70	0	0	5	9	331	78.9	11	3.3	70	34	3	107
71	1	32	43	4	538	86.8	33	6.1	71	59	35	166
60	0	2	16	8	288	79.2	16	5.6	60	24	8	92
235	0	112	68	23	1,997	88.2	67	3.4	235	310	40	585
28	0	14	14	10	234	88.0	19	8.1	28	23	11	62
90	0	44	8	26	631	85.7	14	2.2	90	55	22	167
98	1	23	26	3	583	83.2	22	3.8	98	74	16	188
77	1	12	12	4	435	82.3	17	3.9	77	43	21	141
238	1	17	4	3	528	54.9	11	2.1	238	32	6	276
302	0	17	1	2	683	55.8	7	1.0	302	50	9	360
115	0	11	4	1	452	74.6	7	1.5	115	64	3	183
8,458	57	2,748	1,543	742	49,717	83.0	1,688	3.4	8,458	6,055	1,866	16,379

236  
296  
167  
379  
585  
2797  
838

37

16. ごみ処理施設の整備状況（型式別、全国、着工ベース）

（能力：t/日）

型式 年度	固定バッチ		機械化バッチ		准連続		全連続		コンポスト		計	
	施設数	能力	施設数	能力	施設数	能力	施設数	能力	施設数	能力	施設数	能力
61	295	3,075	978	27,041	220	16,937	406	114,346	39	866	1,938	162,265
62	284	2,737	970	27,133	230	17,577	409	116,201	29	632	1,922	164,280
63	268	2,630	959	27,251	246	19,102	397	115,756	29	583	1,899	164,322
元	272	2,540	963	24,804	281	21,010	425	120,130	29	599	1,970	169,082
2	249	2,281	905	24,330	293	22,680	426	123,616	26	549	1,899	173,456
3	207	2,129	875	22,748	324	25,188	435	127,512	29	566	1,870	178,143

17. ごみ処理施設の整備状況(平成4年3月末、都道府県別、着工ベース)(能力:t/日)

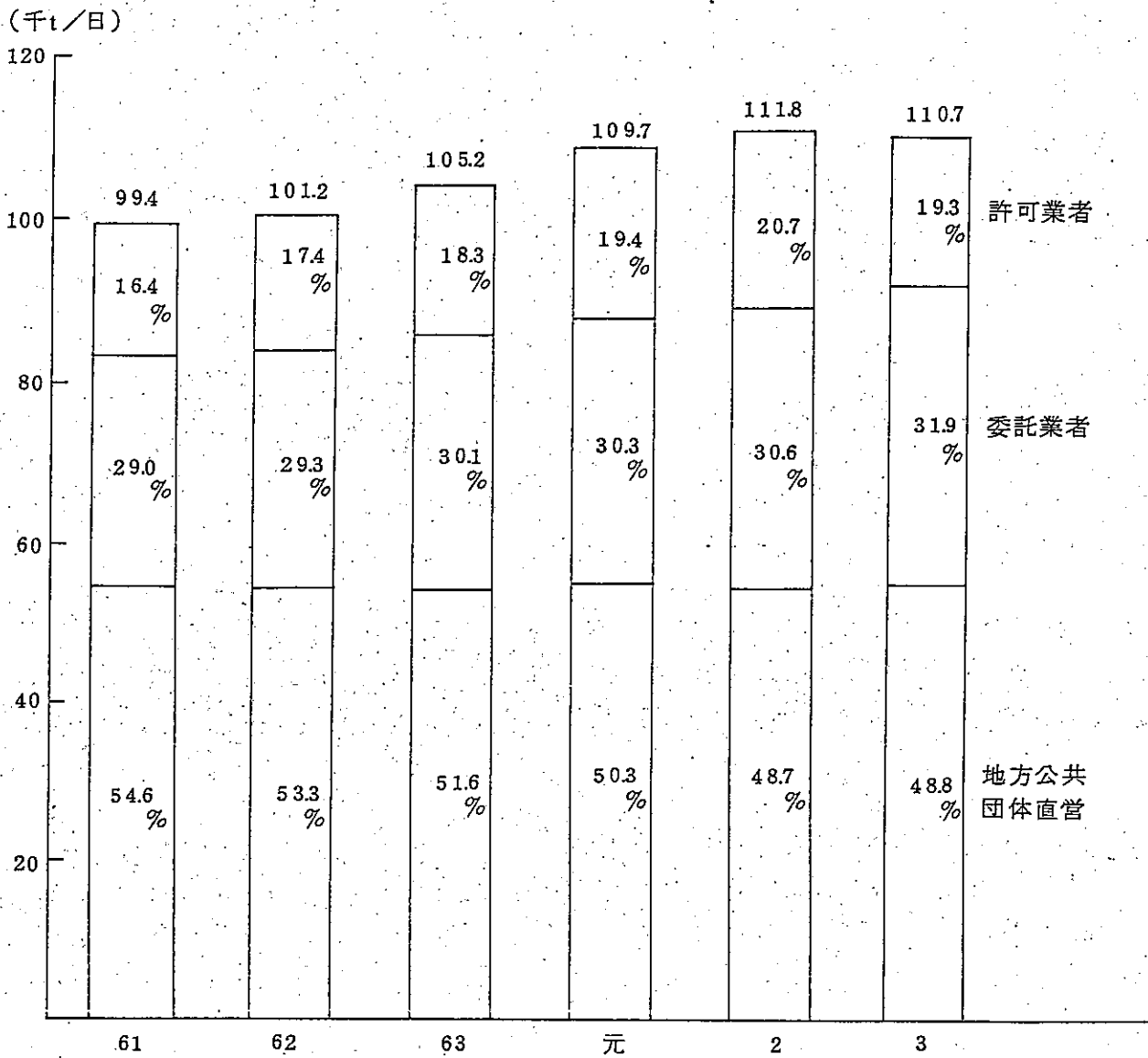
	固定パッチ		機械パッチ		准連続		全連続		コンポスト		合計	
	施設数	処理能力	施設数	処理能力	施設数	処理能力	施設数	処理能力	施設数	処理能力	施設数	処理能力
北海道	34	176	65	1,262	8	680	12	4,055	5	72	124	6,245
青森	4	29	21	501	4	370	5	1,310	1	5	35	2,215
岩手	2	26	14	280	6	357	6	765	0	0	28	1,428
宮城	2	40	20	508	15	1,148	5	2,010	0	0	42	3,706
秋田	1	20	7	258	13	930	2	500	0	0	23	1,708
山形	1	1	6	400	3	385	3	510	1	8	14	1,304
福島	4	34	13	275	9	570	8	1,695	0	0	34	2,574
茨城	2	67	21	771	15	1,145	7	1,441	0	0	45	3,424
栃木	1	5	18	456	17	1,159	4	980	0	0	40	2,636
群馬	1	20	17	574	4	465	10	1,945	0	0	32	3,004
埼玉県	1	30	15	810	20	1,684	34	7,492	0	0	70	10,016
千葉県	1	30	11	422	27	2,342	23	6,290	0	0	62	9,084
東京都	7	24	6	80	2	150	43	17,725	2	52	60	18,031
神奈川県	2	10	6	196	5	306	29	12,271	1	61	43	12,844
新潟	7	240	21	667	15	1,285	7	1,530	0	0	50	3,722
富山	2	13	7	291	2	190	2	870	0	0	13	1,364
石川	2	14	9	275	8	625	2	600	0	0	12	1,514
福井	4	30	5	440	4	350	1	345	0	0	14	1,165
山梨	2	45	10	331	4	250	0	0	0	0	16	626
長野	7	75	15	465	9	686	5	1,170	4	48	40	2,444
岐阜	8	162	18	671	5	360	7	1,300	0	0	38	2,493
静岡県	5	186	33	793	12	1,151	12	2,935	0	0	62	5,065
愛知県	5	94	9	392	2	150	37	9,527	3	180	56	10,343
三重	10	61	37	764	4	720	4	880	2	28	57	2,453
滋賀	2	8	8	360	6	510	2	265	0	0	18	1,143
京都	2	30	14	337	5	316	9	3,460	0	0	30	4,143
大阪	0	0	1	46	6	405	47	16,631	0	0	54	17,082
兵庫県	6	52	53	1,142	7	410	19	6,040	1	20	86	7,664
奈良	1	4	18	465	2	100	9	1,620	0	0	30	2,189
和歌山	2	45	21	515	4	270	4	1,040	0	0	31	1,870
鳥取	6	23	17	180	1	60	2	560	0	0	26	823
島根	3	17	19	345	3	290	2	300	0	0	27	952
岡山	6	63	33	1,043	1	60	4	1,200	1	12	45	2,378
広島	6	36	36	668	12	816	11	2,315	0	0	65	3,835
山口	3	143	8	196	5	243	8	1,855	0	0	24	2,437
徳島	4	27	9	241	5	280	3	490	0	0	21	1,038
香川	2	12	18	431	4	330	2	580	0	0	26	1,353
愛媛	7	22	27	636	3	220	7	1,545	1	10	45	2,433
高知	9	26	21	417	1	50	2	610	1	6	34	1,109
福岡	2	3	19	681	11	890	14	5,210	1	6	47	6,790
佐賀	9	18	6	120	4	368	2	345	0	0	21	851
長崎	6	41	45	691	6	444	4	920	0	0	61	2,096
熊本	2	4	25	602	6	330	3	900	0	0	36	1,836
大宮	0	0	15	344	4	310	3	870	3	31	25	1,555
宮崎	4	10	17	368	2	140	5	1,170	2	27	30	1,715
鹿児島	7	103	27	587	7	422	3	990	0	0	44	2,102
沖縄	3	10	14	451	6	430	2	450	0	0	25	1,341
合計	207	2,129	875	22,748	324	25,188	435	127,512	29	566	1,870	178,143

18. 粗大ごみ処理施設の整備状況（型式別、全国、着工ベース）

（能力：t/日）

年度	併用		破砕		圧縮		計	
	施設数	能力	施設数	能力	施設数	能力	施設数	能力
61	230	10,865	241	10,372	70	1,456	541	22,693
62	259	11,953	227	9,853	70	1,473	556	23,279
63	282	12,485	233	9,875	79	1,681	594	24,041
元	292	12,952	247	10,167	73	1,695	612	24,814
2	333	14,413	241	9,802	64	1,509	638	25,724
3	295	12,653	240	9,778	53	1,243	588	23,674

19. ごみの収集形態別収集量（全国）



区 分		年 度						
		61	62	63	元	2	3	
ご み  ( t / 日 )	地方公共団 体によるもの	直管	54.6%	53.3%	51.6%	50.3%	48.7%	48.8%
		委託	29.0%	29.3%	30.1%	30.3%	30.6%	31.9%
	許可業者によるもの	16.4%	17.4%	18.3%	19.4%	20.7%	19.3%	
	計	99,419	101,225	105,213	109,699	111,759	110,695	

20. ごみ取扱い委託及び許可件数の推移 (市町村のみ)

年度	61	62	63	元	2	3
	委託件数	3,827	3,919	4,070	4,216	4,288
許可件数	6,209	6,767	7,245	7,788	8,194	8,788

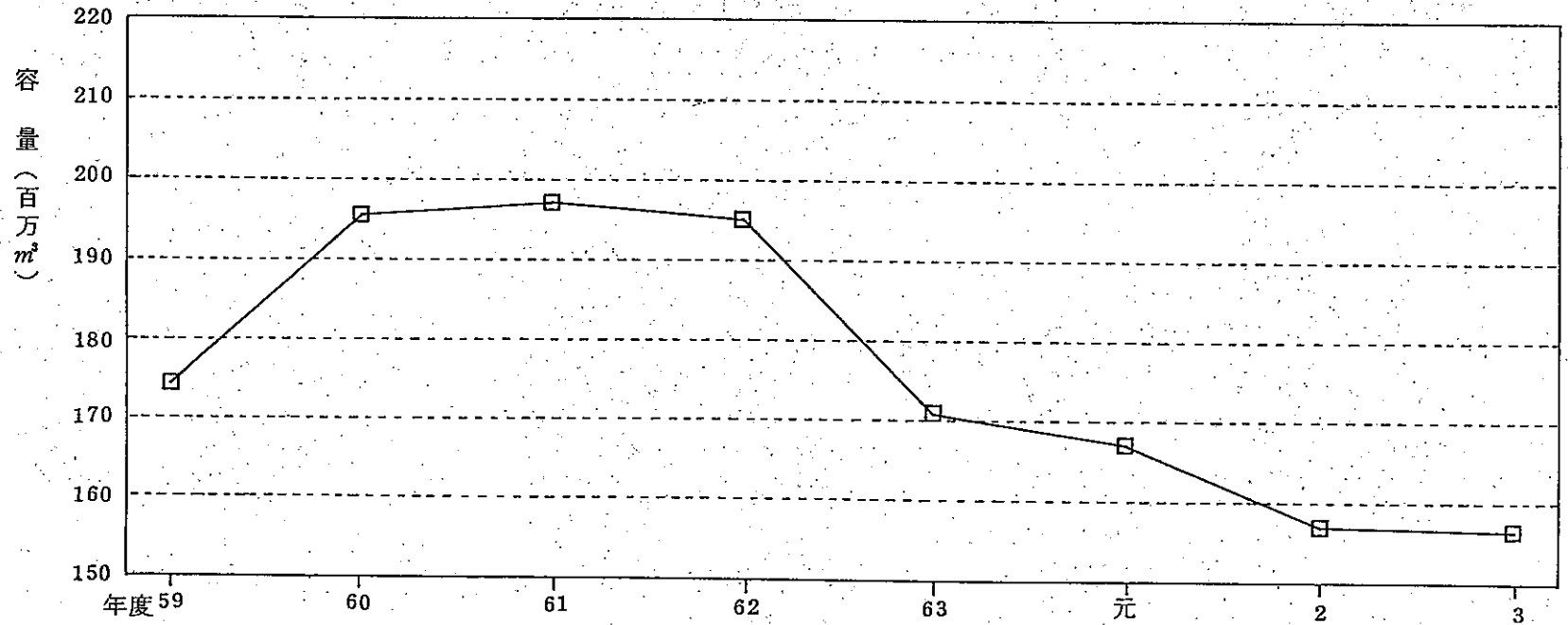
21. ごみの収集運搬機材 (平成4年3月末) (市町村のみ)

	収集車		運搬車		車両計		伝馬船等の船舶	
	台数	積載量 (t)	台数	積載量 (t)	台数	積載量 (t)	台数	積載量 (t)
直営車	16,886	37,601	1,866	5,108	18,752	42,709	26	285
委託業者分	11,486	29,077	2,529	8,774	14,015	37,851	13	81
許可業者分	20,884	53,369	3,803	11,772	24,687	65,141	35	4,818

22. ごみ埋立処分地の状況 (全国)

年 度	埋 立 処 分 地 数					面 積 (千 $m^2$ )	全 体 容 量 (千 $m^3$ )	残 余 容 量 (千 $m^3$ )
	山 間	海 面	水 面	平 地	計			
61	1,629	36	39	707	2,411	55,698	429,895	197,048
62	1,637	31	35	692	2,395	53,109	423,858	195,108
63	1,628	35	34	676	2,373	49,441	414,278	170,887
元	1,601	34	31	668	2,334	50,732	424,535	167,027
2	1,617	33	33	653	2,336	48,723	415,622	156,695
3	1,567	31	29	623	2,250	49,947	420,219	156,830

埋立処分地残余容量の推移



23. ごみ埋立処分の状況 (平成4年3月末、都道府県別、着工ベース)

	ごみ埋立処分地施設					埋立地面積 ( $m^2$ )	全体容量 ( $m^3$ )	残余容量 ( $m^3$ )
	山間	海面	水面	平地	計			
北海道	167	0	0	64	231	7,980,026	61,344,143	19,781,642
青森	58	0	0	7	65	1,621,678	10,895,174	4,480,618
岩手	39	0	0	8	47	679,017	4,239,661	1,899,932
宮城	38	0	0	4	42	923,223	3,854,948	7,006,449
秋田	44	0	0	15	59	1,506,335	10,540,797	3,816,035
山形	13	0	0	5	18	538,623	3,133,454	956,778
福島	40	0	0	7	47	839,507	6,593,502	1,273,896
茨城	14	0	0	20	34	516,844	3,384,824	875,631
栃木	15	0	0	10	25	147,323	951,538	304,380
群馬	26	0	0	21	47	388,371	2,677,552	679,763
埼玉	5	0	0	39	44	534,683	3,000,603	1,902,328
千葉	33	2	0	14	49	1,025,474	6,028,516	1,678,295
東京都	18	2	0	6	26	2,654,317	66,656,424	17,102,982
神奈川県	28	2	0	7	37	1,217,745	13,542,666	3,371,280
新潟	52	0	0	35	87	1,639,216	9,277,893	2,984,421
富山	16	0	0	5	21	354,529	3,306,011	1,961,970
石川	19	0	0	1	20	871,749	7,062,890	2,155,213
福井	11	1	0	4	16	252,392	1,776,476	564,035
山梨	4	0	0	6	10	22,749	106,818	19,139
長野	72	0	0	28	100	714,067	3,953,658	1,657,359
岐阜	40	0	5	39	84	1,541,056	8,830,249	4,140,063
静岡県	44	1	0	9	54	863,459	5,460,950	2,615,540
愛知県	31	1	2	54	88	2,106,788	16,296,969	4,743,504
三重	35	0	1	15	51	1,017,922	8,128,770	3,983,688
滋賀	25	0	4	9	38	694,918	3,778,482	967,073
京都	20	0	0	5	25	608,396	4,866,313	900,285
大阪	9	2	3	8	22	1,652,077	23,667,688	7,652,329
兵庫県	49	0	3	20	72	2,089,401	26,730,193	9,331,977
奈良	16	0	0	6	22	276,739	1,274,075	416,357
和歌山	28	0	0	2	30	649,789	3,937,588	3,062,278
鳥取	4	0	0	3	7	88,966	696,598	251,097
島根	44	0	0	5	49	499,441	2,417,921	1,379,956
岡山	40	0	0	22	62	961,068	4,906,241	1,210,409
広島	34	3	2	8	47	1,355,152	8,677,409	3,836,384
山口	40	5	2	3	50	1,049,221	5,558,717	2,427,821
徳島	13	0	0	14	27	208,417	1,451,828	172,434
香川	24	0	0	5	29	450,505	2,801,957	1,485,062
愛媛	38	3	1	3	45	760,249	3,556,349	2,974,319
高知	39	0	0	11	50	334,452	1,859,397	738,546
福岡	38	2	2	13	55	3,126,500	24,689,366	11,525,062
佐賀	15	0	0	5	20	232,793	950,806	408,504
長崎	41	5	1	13	60	787,315	2,042,850	1,049,643
熊本	27	2	2	13	44	468,223	4,156,170	2,386,159
大分	17	0	1	2	20	672,111	4,401,128	2,283,948
宮崎	33	0	0	8	41	852,085	7,173,915	2,521,190
鹿児島	93	0	0	10	103	1,553,003	13,355,951	7,218,852
沖縄	18	0	0	12	30	619,546	6,223,873	2,675,330
合計	1,567	31	29	623	2,250	49,947,460	420,219,301	156,829,956



### Ⅲ 廃棄物処理事業経理等

#### 24. 廃棄物処理事業経費（平成3年度）

（百万円）

歳入	合計	特 定 財 源						一 般 財 源
		特定財源計	国庫支出金	都道府県支出金	使用料及び手数料	地方債	その他	
ごみ	1,592,068	383,465	54,473	7,169	70,290	229,293	22,241	1,208,603
し尿	413,598	138,256	17,370	3,817	54,556	53,512	9,001	275,342
計	2,005,666	521,722	71,843	10,986	124,846	282,804	31,242	1,483,944

（百万円）

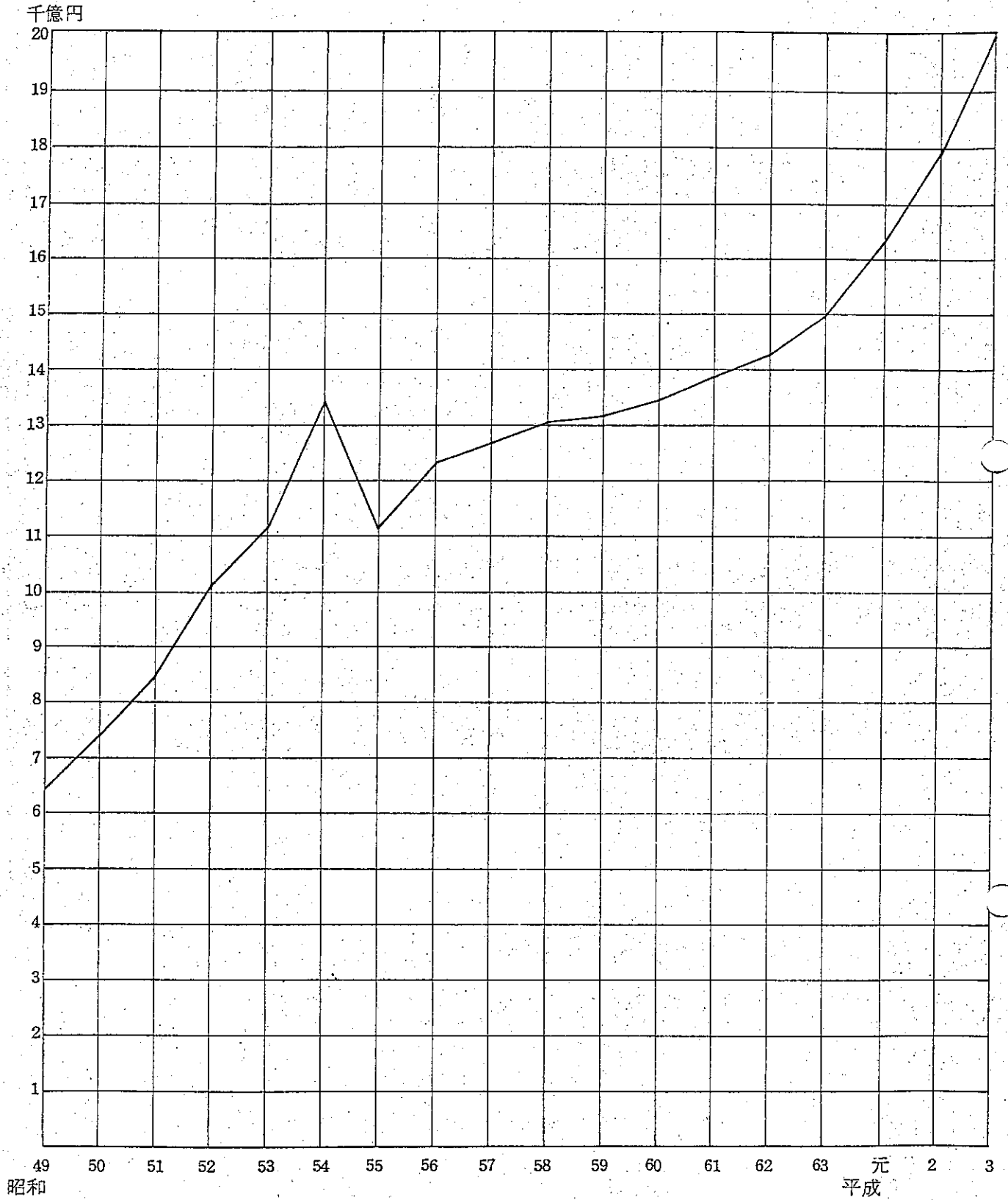
歳出	合計	建 設 改 良 費				処 理 及 び 維 持 管 理 費							
		工 事 費			調査費	人件費	処 理 費			車輛等 購入費	委託費	その他	
		中間処理 施設	最終処分場	その他			収集運搬	中間処理	最終処分				
ごみ	1,587,245	345,492	76,763	29,061	8,410	565,186	75,181	170,455	28,868	17,999	215,937	53,894	
し尿	411,339	96,119	971	3,822	1,331	102,150	8,139	83,154	3,156	1,449	88,378	22,670	
計	1,998,584	441,610	77,734	32,883	9,742	667,336	83,320	253,609	32,024	19,448	304,315	76,563	

※）繰越金等を除く。

#### 国庫支出金

項目	年度	61	62	63	元	2	3
	国庫支出金 (百万円)	ごみ処理施設	46,191	49,290	52,761	45,977	52,816
し尿処理施設		16,181	16,858	11,893	14,233	13,867	17,370
計		62,372	66,148	64,654	60,210	66,683	71,843

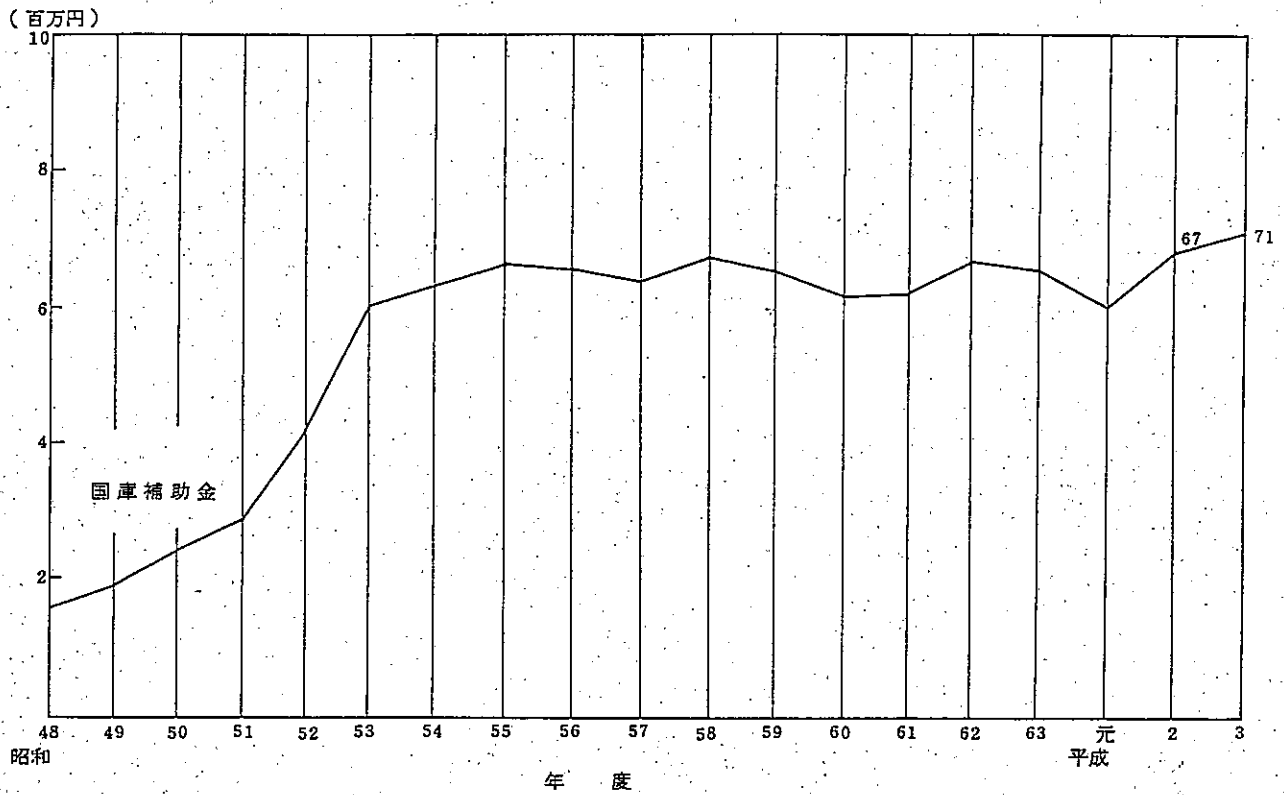
25. 廃棄物処理事業経費の推移



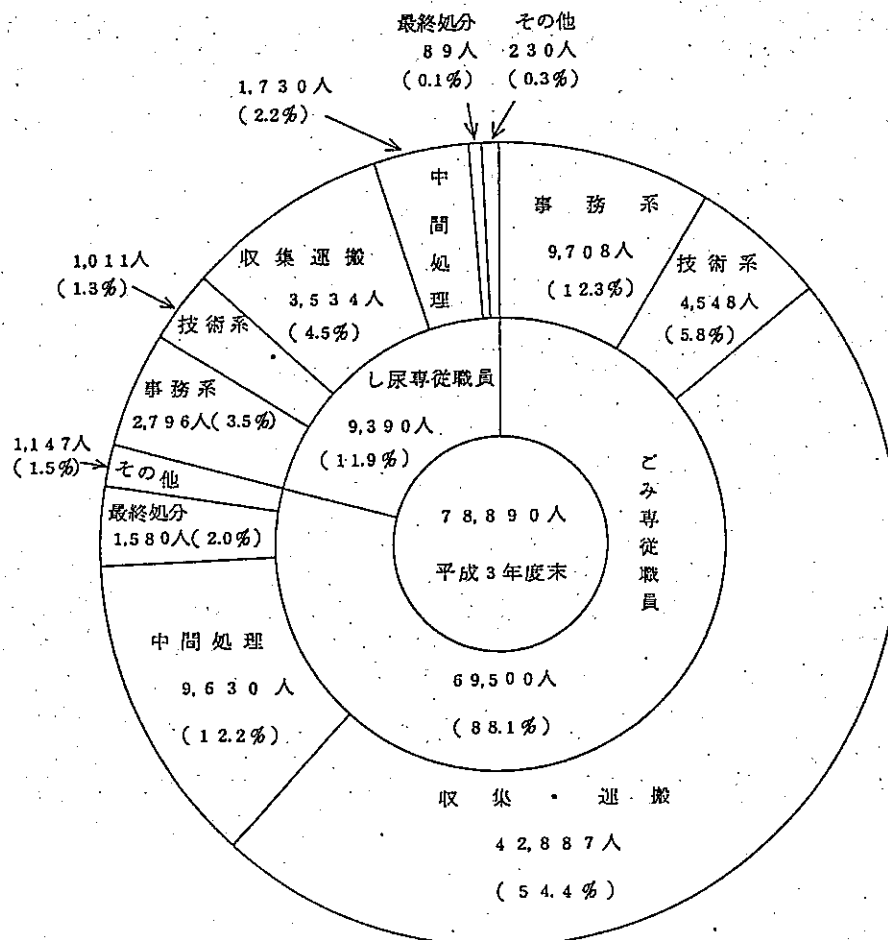
(百万円)

年 度	6 1	6 2	6 3	元	2	3
廃 棄 物 処 理 事 業 経 費	1,392,619	1,442,716	1,449,318	1,618,963	1,756,335	1,998,584

26. 廃棄物処理関係国庫補助金の推移



27. 廃棄物処理事業従事職員数(全国) [市町村分のみ]



28. 一般廃棄物処理業者関係（全国、平成3年3月末）

業者数、従業員数、収集運搬機材

市町村内に主たる事務所を有する業者数				従業員数〔人〕				ごみ収集運搬機					
総数	ごみ 専業	し尿 専業	兼業	総数	し尿 関係	浄化槽 関係	ごみ 関係	収集車		運搬車		車輛計	
								台数	積載数〔t〕	台数	積載数〔t〕	台数	積載数〔t〕
11,995	7,292	3,390	1,313	97,568	20,599	17,131	59,838	27,088	68,008	4,566	14,956	31,654	82,964

材		し尿収集運搬機材											
伝馬船等の船		バキューム車		その他車輛		運搬車		車輛計		伝馬船等の船		海洋投入船	
隻数	積載量 [t]	台数	積載量 [ℓ]	台数	積載量 [ℓ]	台数	積載量 [ℓ]	台数	積載量 [ℓ]	隻数	積載量 [ℓ]	隻数	積載量 [ℓ]
30	714	17,365	57,953	746	2,035	404	2,829	18,515	62,817	39	11,672	61	69,455