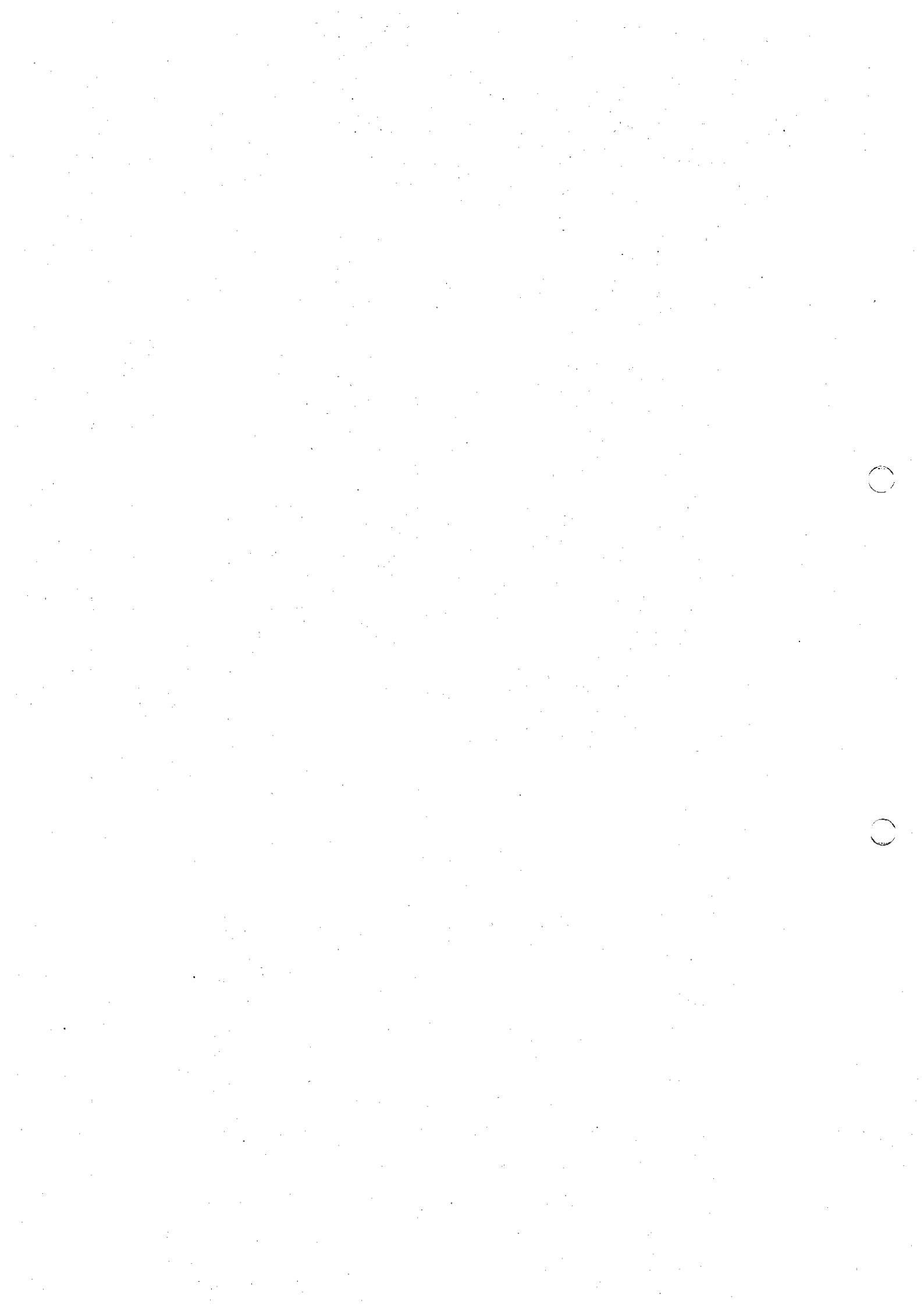


日本の廃棄物処理

昭和55年度版

昭和57年11月

厚生省環境衛生局水道環境部環境整備課



目 次

I し 尿 処 理	頁
1. し尿処理の推移	1
2. し尿処理の状況	4
3. し尿処理の状況（都道府県別）	6
4. し尿処理施設の整備状況	8
5. し尿処理施設の整備状況（都道府県別）	10
6. し尿の収集形態	12
7. し尿取扱い委託及び許可件数の推移	14
8. し尿収集運搬機材	14
9. し尿浄化槽の設置数の推移	15
10. し尿浄化槽設置基数（都道府県別・型式別）	16
11. し尿浄化槽設置基数（都道府県別・人槽別）	18
12. 地域し尿処理施設数（都道府県別）	20
II ご み 処 理	
13. ごみ処理の推移	22
14. ごみ処理の状況	25
15. ごみ処理の状況（都道府県別）	27
16. ごみ処理施設の整備状況	29
17. ごみ処理施設の整備状況（都道府県別）	30
18. 粗大ごみ処理施設の整備状況	32
19. ごみの形態別収集量	33

20.	ごみ取扱い委託及び許可件数の推移	34
21.	ごみ収集運搬機材	34
22.	ごみ埋立処分地の状況	34
23.	ごみ埋立処分地の状況（都道府県別）	36

III 廃棄物処理事業経費等

24.	廃棄物処理事業経費	38
25.	廃棄物処理事業経費の推移	41
26.	廃棄物処理関係国庫補助金、特別地方債の推移	42
27.	廃棄物処理事業従事職員数	43
28.	一般廃棄物処理業者等関係	44

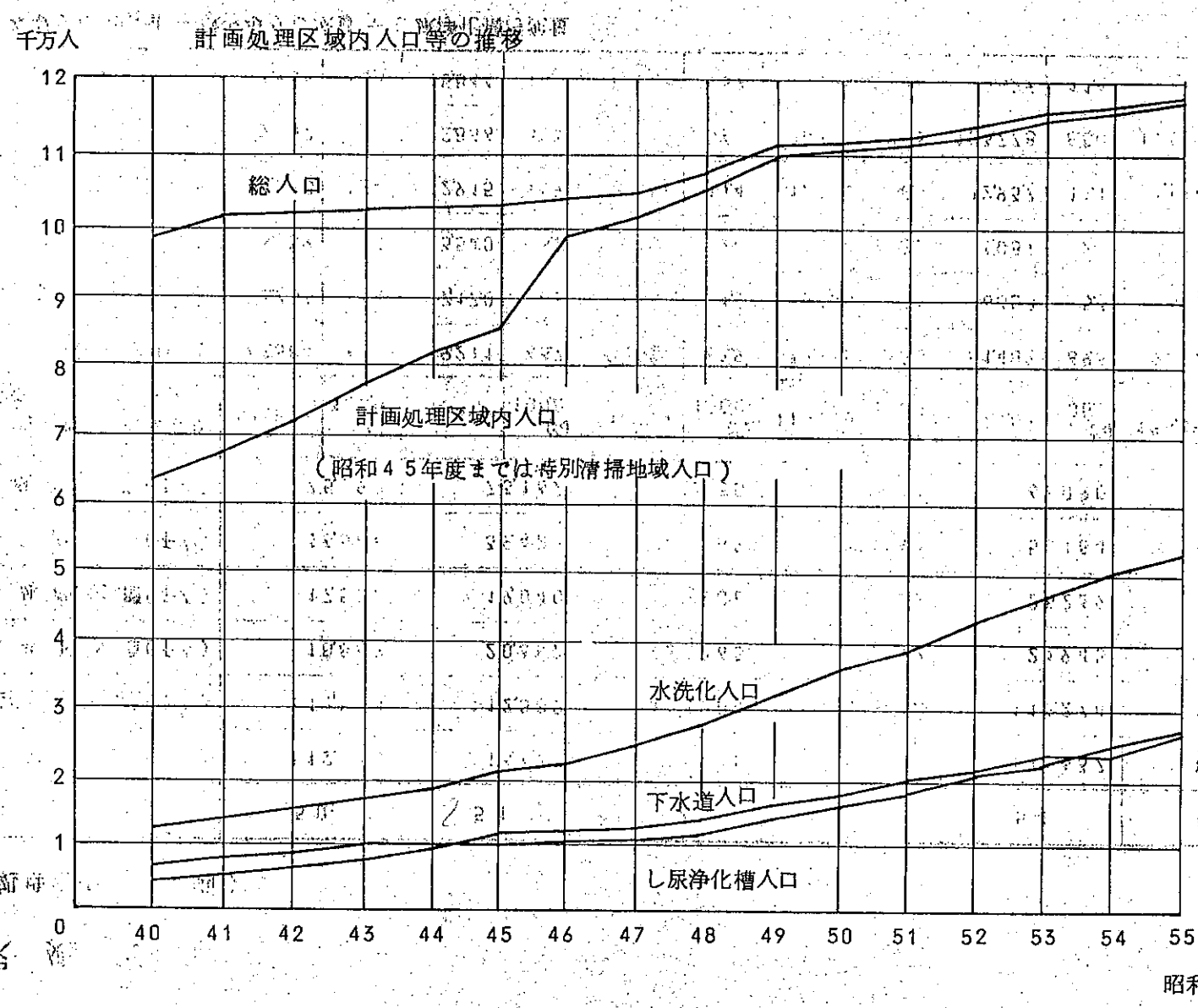
本統計集は厚生省が毎年度実施している、「一般廃棄物処理事業等調査」の集計結果を中心にまとめたものであり、例えば、55年度と表記しているのは55年度1年間の実績又は55年度末すなわち56年3月31日現在の値を示すものである。

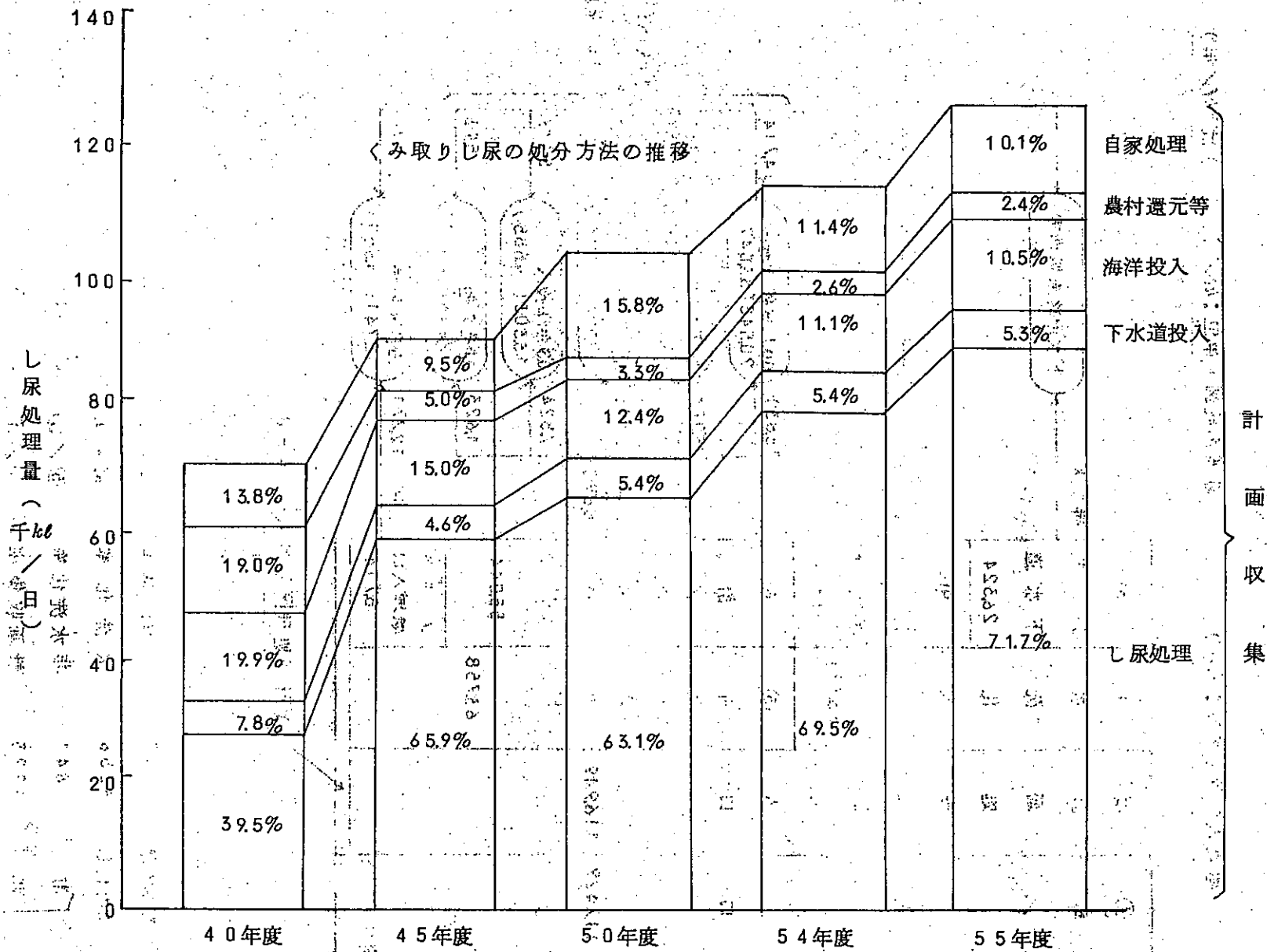
I し尿処理

1. し尿処理の推移(全国)

年 度		5 0		5 1		5 2		5 3		5 4		5 5			
総 人 口(千人)		112,376		113,792		114,275		115,287		116,637		117,429			
計画処理区域内人口(千人)		111,554		112,589		113,904		115,140		116,274		116,949			
全 国	水 洗 化 人 口	公 共 下 水 道(千人)	18,832		20,387		21,963		23,842		24,945		26,324		
		し 尿 浄 化 槽(千人)	17,532		19,040		21,206		23,622		25,239		26,867		
		計 (千人)	36,364		39,427		43,169		47,464		50,184		53,191		
非 水 洗 化 人 口(千人)		75,190		73,162		70,735		67,676		66,090		63,758			
計画処理区域内のくみ取り し尿総量 (kl/日)		106,893	100.0%	108,680	100.0%	110,196	100.0%	115,553	100.0%	117,107	100.0%	126,294	100.0%		
全 国	く み 取 り し 尿 の 内 訳	計 画 収 集 量	し 尿 処 理 施 設	67,384	63.1	69,211	63.7	72,567	65.9	78,953	68.3	81,402	69.5	90,545	71.7
			下 水 道 マ ン ホ ー ル 等 投 入	5,753	5.4	7,170	6.6	6,803	6.2	6,458	5.6	6,350	5.4	6,620	5.3
			農 村 還 元 等	3,559	3.3	3,540	3.2	2,865	2.6	3,060	2.6	3,089	2.6	3,085	2.4
			海 洋 投 入	13,263	12.4	12,915	11.9	12,586	11.4	12,433	10.8	12,937	11.1	13,303	10.5
			計	89,959	84.2	92,836	85.4	94,821	86.1	100,904	87.3	103,778	88.6	113,553	89.9
			自 家 処 理 量	16,934	15.8	15,844	14.6	15,375	13.9	14,649	12.7	13,329	11.4	12,741	10.1

(注) くみ取りし尿総量 = 汲み取りし尿量 + し尿浄化槽汚泥量

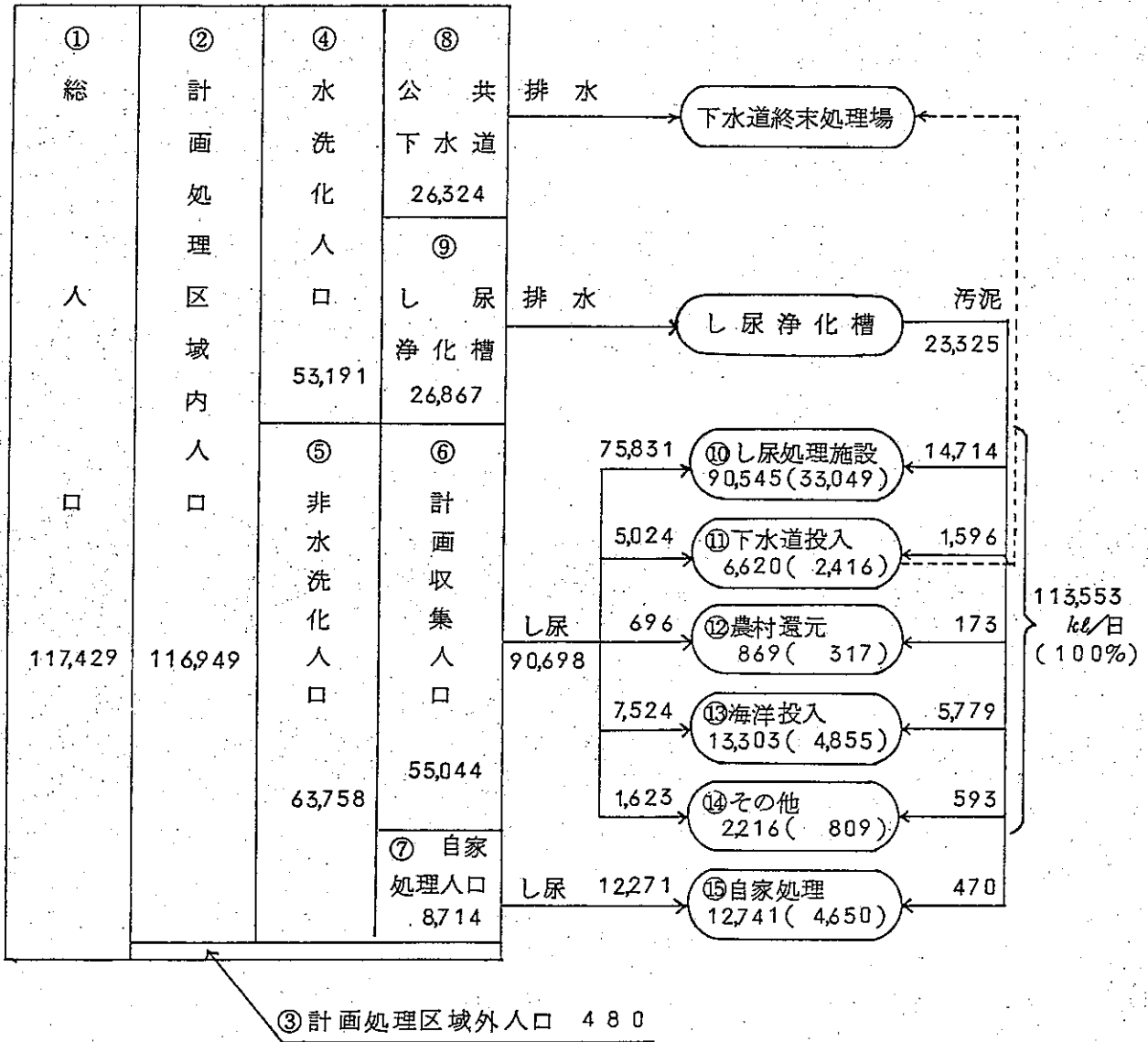




2. し尿処理の状況（昭和55年度実績）

処理人口等（単位：千人）

処理系統図（単位： kl /日、（ ）は千 kl /年）



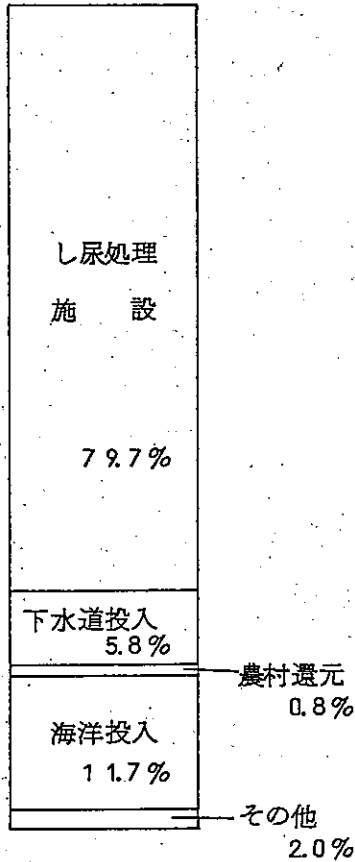
(人口ベース)

都道府県	47	計画区域率	②/①	=	99.6%
市町村数	3,256	水洗化率	④/①	=	45.3%
市	647	非水洗化率	⑤/①	=	54.3%
	1,993	計画収集率A	⑥/①	=	46.9%
	616	自家処理率A	⑦/①	=	7.4%

処理内訳

施設数と処理能力

(収集し尿処理内訳比率)



し尿処理施設	1,244施設	104,836 kl /日
嫌気性方式	651	58,102
好気性方式	485	36,274
化学方式	23	2,788
湿式酸化方式等	85	7,672

し尿浄化槽 4,031,868基

(処理対象人員)

100人以下	3,895,425
101~500人	1,247,84
501~2,000人	9,755
2,001人以上	1,904

計画収集総量(含し尿浄化槽汚泥)

$$\textcircled{11} + \textcircled{12} + \textcircled{13} + \textcircled{14} = 113,553 \text{ } kl/\text{日} \dots \textcircled{2}$$

計画区域収集・処理総量

$$\textcircled{11} + \textcircled{12} + \textcircled{13} + \textcircled{14} + \textcircled{15} = 126,294 \text{ } kl/\text{日} \dots \textcircled{5}$$

$$\frac{\text{(し尿処理施設+下水道投入)量}}{\text{収集し尿量(浄化槽汚泥を含む)}} = 85.6\%$$

1人1日当たりし尿収集量A

$$(\textcircled{2} - 22,855) \text{ } kl/\text{日} / \textcircled{6} = 1.65 \text{ } l/\text{人} \cdot \text{日}$$

1人1日当たりし尿収集量B

$$(\textcircled{5} - 23,325) \text{ } kl/\text{日} / \textcircled{5} = 1.61 \text{ } l/\text{人} \cdot \text{日}$$

1人1日当たりし尿浄化槽汚泥収集量C

$$22,855 \text{ } kl/\text{日} / \textcircled{9} = 0.85 \text{ } l/\text{人} \cdot \text{日}$$

1人1日当たりし尿浄化槽汚泥排出量D

$$23,325 \text{ } kl/\text{日} / \textcircled{9} = 0.87 \text{ } l/\text{人} \cdot \text{日}$$

$$\left\{ \begin{array}{l} \text{公共下水道水洗化率 } \textcircled{8} / \textcircled{1} = 2.2.4\% \\ \text{し尿浄化槽水洗化率 } \textcircled{9} / \textcircled{1} = 2.2.9\% \end{array} \right.$$

計画収集率B $\textcircled{6} / \textcircled{5} = 86.3\%$

自家処理率B $\textcircled{7} / \textcircled{5} = 13.7\%$

3. し尿処理の状況（昭和55年度都道府県別）（単位：人口=千人）
量=千ℓ/年

	総人口	計画処理 区域内 人口	水洗化人口			くみ取りし尿の内訳								
			公共 下水道	し尿 浄化槽	計	計画収集量						自家 処理量	くみとり し尿 合計	
						し尿処理 施設	下水道 投入	農村 還元	海 洋 投入	その 他	計			
北海道	6,509	5,533	1,485	337	1,822	1,669	109	39	152	250	2,219	47	2,266	
青森	1,559	1,558	109	294	403	519	0	0	0	11	530	55	585	
岩手	1,450	1,420	63	107	170	488	0	0	0	10	498	188	686	
宮城	2,078	2,075	385	320	705	1,376	37	15	0	39	1,467	119	1,586	
秋田	1,278	1,277	65	76	141	441	0	3	0	45	489	158	647	
山形	1,262	1,262	82	200	282	440	0	1	0	7	448	65	513	
福島	2,050	2,033	141	395	536	682	0	7	0	1	690	151	841	
茨城	2,558	2,540	189	414	603	755	129	26	0	40	950	257	1,207	
栃木	1,809	1,809	120	312	432	566	1	14	0	19	600	19	619	
群馬	1,865	1,865	255	412	667	505	19	32	0	34	590	115	705	
埼玉	5,402	5,396	803	2,025	2,828	3,159	17	0	45	18	3,239	379	3,618	
千葉	4,742	4,732	714	1,695	2,409	1,057	0	0	139	3	1,199	190	1,389	
東京都	11,536	11,529	6,481	2,110	8,591	1,189	41	0	722	30	1,982	5	1,987	
神奈川県	6,924	6,924	1,965	2,993	4,958	872	267	2	823	47	2,011	13	2,024	
新潟	2,461	2,460	102	501	603	863	22	8	0	5	898	160	1,058	
富山	1,110	1,110	132	204	336	307	7	0	0	0	314	88	402	
石川	1,122	1,112	101	402	503	343	0	0	0	0	343	24	367	
福井	798	798	106	178	284	199	55	0	0	0	254	48	302	
山梨	813	805	76	241	317	121	0	0	0	0	121	6	127	
長野	2,084	2,070	139	167	306	884	41	1	0	18	944	123	1,067	
岐阜	1,965	1,965	275	488	763	524	11	4	17	1	557	109	666	
静岡	3,476	3,474	396	1,309	1,705	1,031	0	0	30	10	1,071	73	1,144	

愛三滋	知重	6,222	6,182	1,947	1,833	3,780	1,086	207	10	583	4	1,890	121	2,011
	重賀	1,687	1,687	94	393	487	376	15	0	175	0	566	70	636
	賀	1,087	1,079	39	203	242	381	10	0	0	4	395	125	520
京大兵奈和	都	2,516	2,514	828	491	1,319	470	374	1	0	21	866	68	934
	阪	8,462	8,462	4,038	1,567	5,605	5,225	205	4	52	6	5,492	20	5,512
	庫	5,220	5,187	1,858	1,232	3,090	892	125	6	185	2	1,210	128	1,338
	良山	1,208	1,207	85	486	571	255	0	2	105	30	392	43	435
鳥島岡広山	歌	1,101	1,101	5	234	239	301	1	1	123	3	429	40	469
	取	610	610	63	95	158	176	19	0	0	0	195	66	261
	根	792	780	0	117	117	242	0	1	8	0	251	123	374
	山	1,892	1,887	150	447	597	532	78	13	0	1	624	102	726
	島	2,761	2,717	437	761	1,198	692	28	2	118	0	840	162	1,002
徳香愛高福	山口	1,597	1,560	219	305	524	302	105	0	65	3	475	137	612
	島	834	834	43	201	244	180	0	0	28	0	208	81	289
	川	1,000	999	113	188	301	196	0	0	73	0	269	76	345
	媛	1,531	1,519	101	342	443	618	6	6	0	3	633	87	720
	知	831	824	30	136	166	158	0	3	130	25	316	29	345
佐長熊大官	岡	4,534	4,523	1,122	632	1,754	790	431	2	894	4	2,121	158	2,279
	賀	877	877	5	107	112	113	0	0	24	0	137	4	141
	崎	1,597	1,564	189	196	385	450	0	7	143	22	622	99	721
	本	1,798	1,798	176	379	555	377	50	1	98	16	542	164	706
鹿兒島沖	分	1,229	1,226	88	320	408	376	0	0	1	0	377	120	497
	崎	1,157	1,152	62	266	328	383	0	20	0	25	428	78	506
鹿兒島沖	島	1,809	1,791	218	303	521	435	0	37	42	42	556	108	664
	繩	1,126	1,122	230	453	683	53	6	49	80	10	198	49	247
合計		117,429	116,949	26,324	26,867	53,191	33,049	2,416	317	4,855	809	41,446	4,650	46,096

4. し尿処理施設の整備状況（型式別、全国、着工ベース）

（能力：*kl*/日）

型式 年度末	嫌気性処理		好気性処理		化学処理		湿式酸化等		計	
	施設数	能力	施設数	能力	施設数	能力	施設数	能力	施設数	能力
50	812	63,229	319	18,750	30	3,209	25	4,617	1,186	89,805
51	797	64,153	365	22,131	37	3,404	28	4,438	1,227	94,126
52	760	63,380	391	24,655	29	3,379	49	6,245	1,229	97,659
53	735	62,168	437	28,603	46	3,618	33	5,287	1,251	99,676
54	701	60,603	464	33,105	22	2,429	66	6,970	1,253	103,107
55	651	58,102	485	36,274	23	2,788	85	7,672	1,244	104,836

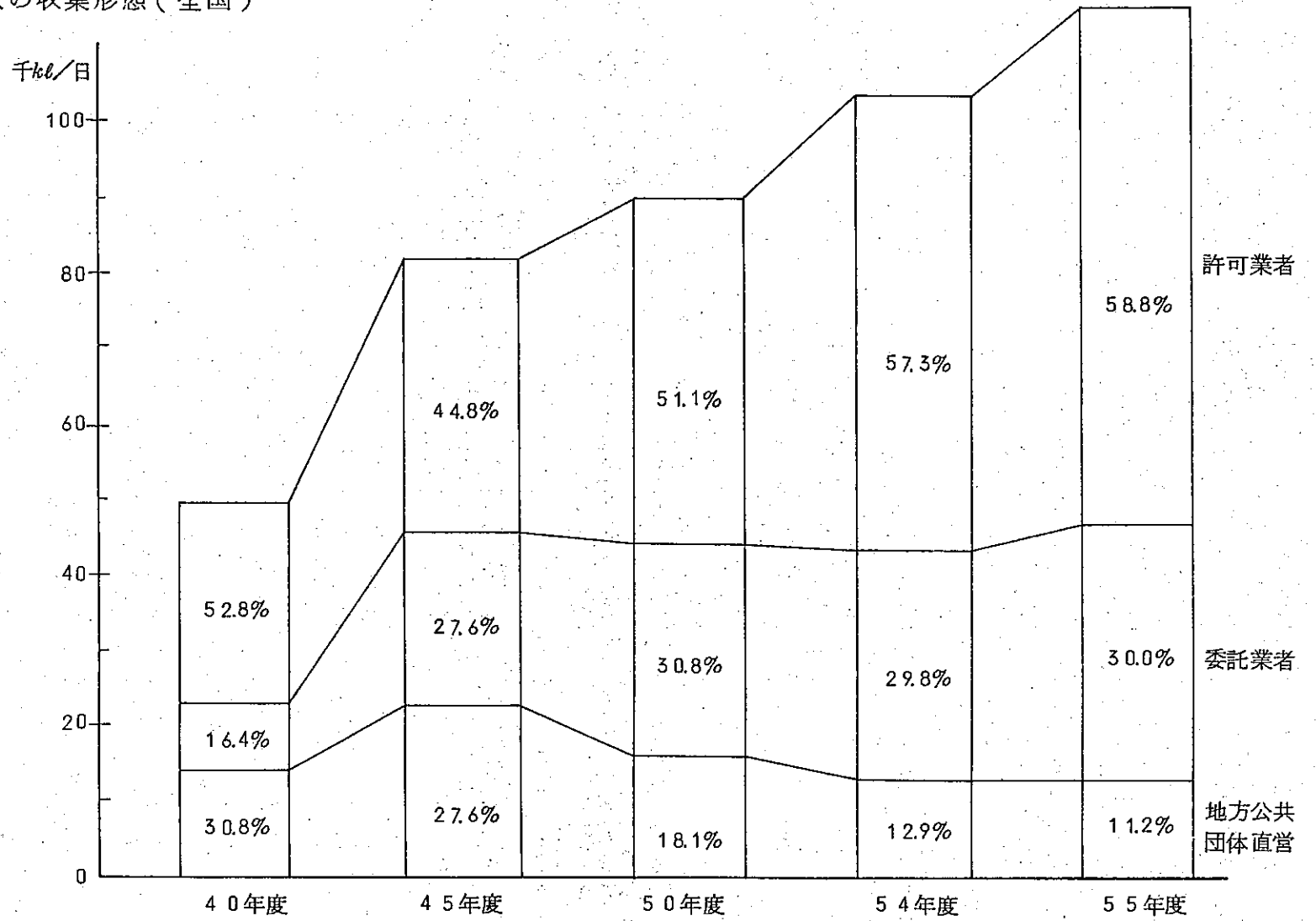
5. し尿処理施設の整備状況（昭和56年3月末、都道府県別、着工ベース）

単位 $kl/日$

	嫌気性処理		好気性処理		化学処理		湿式酸化等		計	
	施設数	処理能力	施設数	処理能力	施設数	処理能力	施設数	処理能力	施設数	処理能力
北海道	69	4,801	12	722	1	400	3	119	85	6,042
青森	9	638	8	1,095	0	0	0	0	17	1,733
岩手	17	1,305	6	501	0	0	0	0	23	1,806
宮城	13	1,082	14	1,092	0	0	2	46	29	2,220
秋田	12	1,061	7	570	0	0	2	119	21	1,750
山形	12	1,451	3	100	0	0	1	80	16	1,631
福島	21	1,663	9	758	1	40	0	0	31	2,461
茨城	20	1,807	6	534	0	0	3	192	29	2,533
栃木	12	1,255	5	595	1	15	3	346	21	2,211
群馬	10	1,192	10	562	0	0	1	80	21	1,834
埼玉	16	1,893	40	3,925	0	0	2	420	58	6,238
千葉	43	3,241	12	945	1	30	4	185	60	4,401
東京都	10	4,643	7	1,524	2	430	0	0	19	6,597
神奈川県	25	1,785	6	570	4	300	1	300	36	2,955
新潟	28	2,105	16	930	2	184	3	400	49	3,619
富山	8	1,051	3	65	0	0	0	0	11	1,116
石川	9	544	9	1,038	0	0	1	16	19	1,598
福井	8	721	3	146	0	0	0	0	11	867
山梨	8	465	5	252	0	0	1	84	14	801
長野	14	1,080	11	1,037	1	15	6	795	32	2,927
岐阜	9	595	23	1,123	0	0	2	354	34	2,072
静岡県	24	2,534	13	1,156	1	300	2	359	40	4,349

愛三滋	知重	17	1,987	16	1,968	1	130	7	578	41	4,663
	賀	12	1,023	7	243	1	90	2	85	22	1,441
		5	459	6	612	0	0	3	284	14	1,355
京大兵奈和	都	4	670	12	713	0	0	1	400	17	1,783
	阪	14	2,384	14	1,760	4	814	0	0	32	4,958
	庫	20	1,510	15	1,419	0	0	7	661	42	3,590
	良山	6	513	7	348	0	0	0	0	13	861
	歌	4	270	6	675	0	0	2	12	12	957
鳥島岡広山	取	3	232	4	384	0	0	0	0	7	616
	根	5	353	6	414	0	0	1	100	12	867
	山	11	929	8	619	0	0	2	19	21	1,567
	島	13	624	27	1,489	0	0	4	980	41	3,093
	口	9	530	10	753	0	0	2	182	21	1,465
徳香愛高福	島	5	235	8	417	0	0	1	150	14	802
	川	4	363	5	252	0	0	5	78	14	693
	媛	7	711	20	900	0	0	0	0	27	1,611
	知	6	217	10	442	0	0	1	25	17	684
	岡	22	2,167	8	530	0	0	2	54	32	2,751
佐長熊大官	賀	7	418	6	455	0	0	0	0	13	873
	崎	13	1,112	21	401	0	0	2	17	36	1,530
	本	17	1,099	10	407	1	5	1	30	29	1,541
	分	10	1,007	10	307	0	0	2	106	22	1,420
	崎	11	628	12	993	0	0	3	16	26	1,637
鹿兒沖	島	24	1,499	6	348	2	35	0	0	32	1,882
	縄	5	250	3	185	0	0	0	0	8	435
合	計	651	58,102	485	36,274	23	2,788	85	7,672	1,244	104,836

6. し尿の収集形態（全国）



し尿の収集形態（全国）

区分		年度		50		51		52		53		54		55	
					%		%		%		%		%		%
し尿 (<i>kl</i> /日)	地方公共 団体に よるもの	直 営		16,218	18.1	15,863	17.1	14,706	15.4	13,713	13.5	13,513	12.9	12,989	11.2
		委 託		27,707	30.8	28,351	30.5	27,357	28.6	34,349	33.7	31,216	29.8	34,599	30.0
		許 可 業 者		45,934	51.1	48,622	52.4	53,543	56.0	53,789	52.8	60,023	57.3	67,960	58.8
		計		89,959		92,836		95,606		101,851		104,752		115,528	

7. し尿取扱い委託及び許可件数の推移（全国）

年度	50	51	52	53	54	55
委託件数	1,351	1,563	1,497	1,433	1,513	1,524
許可件数	3,399	3,350	3,633	3,900	4,569	4,779

8. し尿収集運搬機材

	バキューム車		その他車両		車両計		伝馬船等の船舶	
	台数	積載量(kℓ)	台数	積載量(kℓ)	台数	積載量(kℓ)	隻数	積載量(kℓ)
直営車	3,291	7,820.2	161	1,229.9	3,452	9,050.1	87	11,069.7
委託業者分	5,741	25,803.5	182	666.0	5,923	26,469.5	25	15,543.0
許可業者分	14,048	40,802.6	615	985.1	14,663	41,787.7	7	3,902

9. し尿浄化槽の設置数の推移(全国)

年 度	設 置 数					
	5 0	5 1	5 2	5 3	5 4	5 5
人未満	(基)	(基)	(基)	(基)	(基)	(基)
0 ~ 2 0	1,628,933	1,940,978	2,273,672	2,637,379	2,996,204	3,307,416
2 1 ~ 1 0 0	426,284	448,973	484,768	529,985	567,052	588,009
1 0 1 ~ 5 0 0	113,838	114,943	118,980	121,846	124,985	124,784
小 計	2,169,055	2,504,894	2,877,420	3,289,210	3,688,241	4,020,209
5 0 1 ~ 1,0 0 0 人槽	5,817	5,915	6,180	6,391	6,627	6,824
1,0 0 1 ~ 2,0 0 0	2,236	2,408	2,539	2,680	2,855	2,931
2,0 0 1 ~ 3,0 0 0	644	666	706	781	860	922
3,0 0 1 ~ 4,0 0 0	215	255	272	283	293	294
4,0 0 1 ~ 5,0 0 0	111	123	124	128	137	155
5,0 0 1 人槽以上	384	427	461	477	511	533
小 計	9,407	9,794	10,282	10,740	11,283	11,659
合 計	2,178,462	2,514,688	2,887,702	3,299,950	3,699,524	4,031,868

10. し尿浄化槽設置基数(昭和56年3月末、都道府県、型式別)

(基)

	単 独 型				合 併 型				合 計
	腐 敗	ば っ 気	そ の 他	小 計	散 水	活 性	そ の 他	小 計	
北海道	6,671	22,188	36	28,895	11	733	196	940	29,835
青森	2,645	13,301	125	16,091	5	183	6	194	16,285
岩手	3,614	5,105	—	8,719	13	604	—	617	9,336
宮城	5,722	28,062	27	33,811	1	737	9	747	34,558
秋田	2,281	10,083	36	12,400	2	303	23	328	12,728
山形	6,886	33,263	28	40,177	8	132	3	143	40,320
福島	25,378	62,232	311	87,921	1	831	16	848	88,769
茨城	16,509	45,372	—	61,881	—	1,641	—	1,641	63,522
栃木	14,829	35,450	1,575	51,854	1	425	2	428	52,282
群馬	20,819	77,093	608	98,520	16	438	7	461	98,981
埼玉	36,182	148,566	435	185,183	59	2,021	44	2,124	187,307
千葉	39,846	117,768	11,379	168,993	30	2,074	55	2,159	171,152
東京都	72,924	229,083	—	302,007	—	1,833	1	1,834	303,841
神奈川県	164,949	271,978	2,255	439,182	14	1,486	11	1,511	440,693
新潟	23,413	80,807	1	104,221	—	744	5	749	104,970
富山	14,240	36,242	105	50,587	7	317	6	330	50,917
石川	12,512	69,531	499	82,542	12	516	7	535	83,077
福井	7,818	28,759	727	37,304	1	162	1	164	37,468
山梨	18,053	31,772	2	49,827	—	402	1	403	50,230
長野	14,476	10,605	233	25,314	5	408	95	508	25,822
岐阜	35,259	42,657	262	78,178	1	889	—	890	79,068
静岡	99,321	149,658	6,947	255,926	38	1,543	62	1,643	257,569

愛 三 滋	知	158,292	195,103	2,616	356,011	3	2,242	21	2,266	358,277
	重	21,404	46,173	520	68,097	6	926	2	934	69,031
	賀	6,927	20,452	93	27,472	—	529	1	350	28,002
京 大 兵 奈 和	都	8,922	71,679	435	81,036	11	648	12	671	81,707
	阪	44,579	166,691	1,839	213,109	6	1,964	17	1,987	215,096
	庫	40,543	127,463	3,110	171,116	—	1,793	822	2,615	173,731
	良 山	12,385	28,975	—	41,360	—	697	—	697	42,057
鳥 島 岡 広 山	歌	16,036	32,375	798	49,209	7	194	—	201	49,410
	取	5,516	10,483	399	16,398	1	154	—	155	16,553
	根	5,772	18,688	3	24,463	6	317	28	351	24,814
	山	10,138	51,822	2,029	63,989	2	852	11	865	64,854
	島	38,774	66,657	2,727	108,158	1	842	12	855	109,013
徳 香 愛 高 福	口	29,799	27,646	119	57,564	2	513	4	519	58,083
	島	17,321	18,013	277	35,611	—	76	—	76	35,687
	川	13,223	18,925	486	32,634	61	447	51	559	33,193
	媛	24,274	42,527	582	67,383	10	320	47	377	67,760
佐 長 熊 大 宮	知	7,275	15,239	33	22,547	—	167	—	167	22,714
	岡	21,442	44,394	539	66,375	5	758	10	773	67,148
	賀	5,316	10,507	196	16,019	—	267	2	269	16,288
鹿 沖	崎	6,824	8,105	14	14,943	6	311	9	326	15,269
	本	31,704	32,815	221	64,740	45	483	1	529	65,269
	分	20,286	32,655	2,150	55,091	—	520	2	522	55,613
	崎	12,981	19,856	1,105	33,942	6	205	20	231	34,173
合	児	14,829	40,211	317	55,357	3	316	17	336	55,693
	繩	12,760	20,228	294	33,282	1	394	26	421	33,703
計		1,231,689	2,717,257	46,493	3,995,439	407	34,357	1,665	36,429	4,031,868

11. し尿浄化槽設置基数(昭和56年3月末、都道府県別、人槽別)

(基)

	人 ~ 20	21 ~ 100	101 ~ 500	小 計	501~ 1,000	1,001~ 2,000	2,001~ 3,000	3,001~ 4,000	4,001~ 5,000	5,001~ 10,000	10,001 ~	小 計	合 計
北海道	15,505	9,827	4,212	29,544	220	49	11	3	4	4	—	291	29,835
青森	9,875	4,930	1,382	16,187	61	16	9	2	6	4	—	98	16,285
岩手	4,183	3,572	1,458	9,213	87	28	2	1	3	1	1	123	9,336
宮城	26,247	6,662	1,510	34,419	64	37	14	5	2	13	4	139	34,558
秋田	8,105	3,558	988	12,651	55	13	6	—	—	3	—	77	12,728
山形	32,654	6,516	1,099	40,269	32	12	3	1	—	3	—	51	40,320
福島	73,636	12,528	2,396	88,560	127	61	12	3	3	2	1	209	88,769
茨城	42,869	16,043	4,242	63,154	222	80	28	18	5	14	1	368	63,522
栃木	41,583	7,881	2,508	51,972	187	74	49	—	—	—	—	310	52,282
群馬	85,332	11,255	2,231	98,818	89	47	12	6	—	8	1	163	98,981
埼玉	161,180	20,792	4,601	186,573	439	204	46	13	6	18	8	734	187,307
千葉	137,668	27,284	5,490	170,442	378	184	67	19	11	37	14	710	171,152
東京	263,062	33,276	6,866	303,204	319	180	70	19	16	24	9	637	303,841
神奈川	385,951	44,694	9,224	439,869	446	224	70	26	8	45	5	824	440,693
新潟	87,194	15,033	2,538	104,765	136	45	15	3	—	6	—	205	104,970
富山	43,455	6,187	1,165	50,807	74	24	4	5	3	—	—	110	50,917
石川	72,758	8,916	1,270	82,944	85	29	9	3	4	3	—	133	83,077
福井	31,044	5,537	816	37,397	50	13	3	1	2	2	—	71	37,468
山梨	44,547	4,631	995	50,173	41	11	3	—	1	1	—	57	50,230
長野	15,177	8,018	2,475	25,670	96	37	14	—	1	4	—	152	25,822
岐阜	64,292	12,390	2,171	78,853	110	59	19	10	2	13	2	215	79,068
静岡	220,009	31,860	5,156	257,025	373	102	42	11	7	9	—	544	257,569
愛知	303,486	45,278	8,819	357,583	423	163	47	24	4	30	3	694	358,277

三重	52,765	13,873	2,060	68,698	178	83	29	22	5	10	6	333	69,031
滋賀	20,570	5,885	1,384	27,839	93	37	15	9	2	7	—	163	28,002
京都	68,885	10,578	2,032	81,495	104	55	25	8	6	12	2	212	81,707
大阪	177,383	29,210	7,484	214,077	630	246	61	20	13	44	5	1,019	215,096
兵庫	142,103	25,437	5,660	173,200	302	138	35	11	8	31	6	531	173,731
奈良	35,067	5,768	1,086	41,921	63	35	19	1	3	9	6	136	42,057
和歌山	38,859	8,522	1,861	49,242	111	39	11	1	2	2	2	168	49,410
鳥取	12,458	3,376	677	16,511	36	4	2	—	—	—	—	42	16,553
島根	18,627	5,108	1,004	24,739	42	24	4	3	1	1	—	75	24,814
岡山	51,908	10,384	2,377	64,669	97	58	11	3	1	12	3	185	64,854
広島	86,717	18,002	3,988	108,707	138	86	36	12	4	20	10	306	109,013
山口	44,733	10,971	2,242	57,946	81	44	8	1	2	1	—	137	58,083
徳島	29,786	4,866	985	35,637	26	16	3	3	1	1	—	50	35,687
香川	25,288	6,695	1,082	33,065	73	39	13	1	—	2	—	128	33,193
愛媛	55,235	10,882	1,562	67,679	49	24	4	1	1	2	—	81	67,760
高知	16,792	4,872	1,002	22,666	31	12	3	1	—	1	—	48	22,714
福岡	44,421	17,808	4,552	66,781	193	94	39	9	7	22	3	367	67,148
佐賀	10,533	4,507	1,153	16,193	53	27	10	3	—	1	1	95	16,288
長崎	7,880	5,497	1,754	15,131	90	30	6	4	4	2	2	138	15,269
熊本	54,694	9,013	1,448	65,155	69	31	8	—	2	4	—	114	65,269
大分	45,389	8,119	1,993	55,501	59	34	11	4	1	3	—	112	55,613
宮崎	24,996	7,678	1,390	34,064	70	28	7	2	1	1	—	109	34,173
鹿児島	45,121	8,787	1,691	55,599	57	27	4	2	2	1	1	94	55,693
沖縄	27,394	5,503	705	33,602	65	28	3	—	1	3	1	101	33,703
合計	3,307,416	588,009	124,784	4,020,209	6,224	2,931	922	294	155	436	97	11,659	4,031,868

12. 地域し尿処理施設数(昭和56年3月末、都道府県別、着工ベース)

	施 設 数			計 画 処 理 人 口		
	国庫補助 有	国庫補助 無	計	国庫補助 有	国庫補助 無	計
北海道	0	3	3	0	11,398	11,398
青森	0	17	17	0	60,350	60,350
岩手	5	1	6	25,794	1,250	27,044
宮城	14	18	32	91,769	54,386	146,155
秋田	1	0	1	1,485	0	1,485
山形	0	2	2	0	6,950	6,950
福島	2	0	2	13,600	0	13,600
茨城	2	28	30	5,700	16,612	22,312
栃木	6	0	6	11,500	0	11,500
群馬	4	15	19	13,664	42,880	56,544
埼玉県	8	0	8	56,416	0	56,416
千葉県	3	3	6	25,500	19,600	45,100
東京都	7	129	136	24,944	128,380	153,324
神奈川県	21	0	21	63,340	0	63,340
新潟	6	0	6	19,660	0	19,660
富山	7	16	23	12,982	17,178	30,160
石川	8	23	31	29,440	113,798	143,238
福井	3	1	4	1,721	2,500	4,221
山梨	5	0	5	15,180	0	15,180
長野	2	7	9	12,600	28,450	41,050
岐阜	4	0	4	20,410	0	20,410
静岡県	17	0	17	40,923	0	40,923

愛	知	3	0	3	2,950	0	2,950
三	重	0	14	14	0	9,437	9,437
滋	賀	0	0	0	0	0	0
京	都	4	4	8	18,000	44,400	62,400
大	阪	0	0	0	0	0	0
兵	庫	4	1	5	9,682	620	10,302
奈	良	5	3	8	4,881	342	5,223
和	山	0	2	2	0	2,060	2,060
鳥	取	2	2	4	5,000	1,320	6,320
島	根	5	0	5	10,078	0	10,078
岡	山	4	32	36	8,300	32,197	40,497
広	島	3	48	51	20,221	78,310	98,531
山	口	1	0	1	3,000	0	3,000
徳	島	3	6	9	9,600	10,520	20,120
香	川	0	0	0	0	0	0
愛	媛	4	197	201	9,950	73,535	83,485
高	知	2	0	2	3,200	0	3,200
福	岡	17	0	17	88,500	0	88,500
佐	賀	0	1	1	0	4,000	4,000
長	崎	6	0	6	24,200	0	24,200
熊	本	1	36	37	10,000	20,319	30,319
大	分	0	2	2	0	2,850	2,850
宮	崎	4	0	4	11,268	0	11,268
鹿	島	2	0	2	7,240	0	7,240
沖	繩	0	0	0	0	0	0
合	計	195	611	806	732,698	783,642	1,516,340

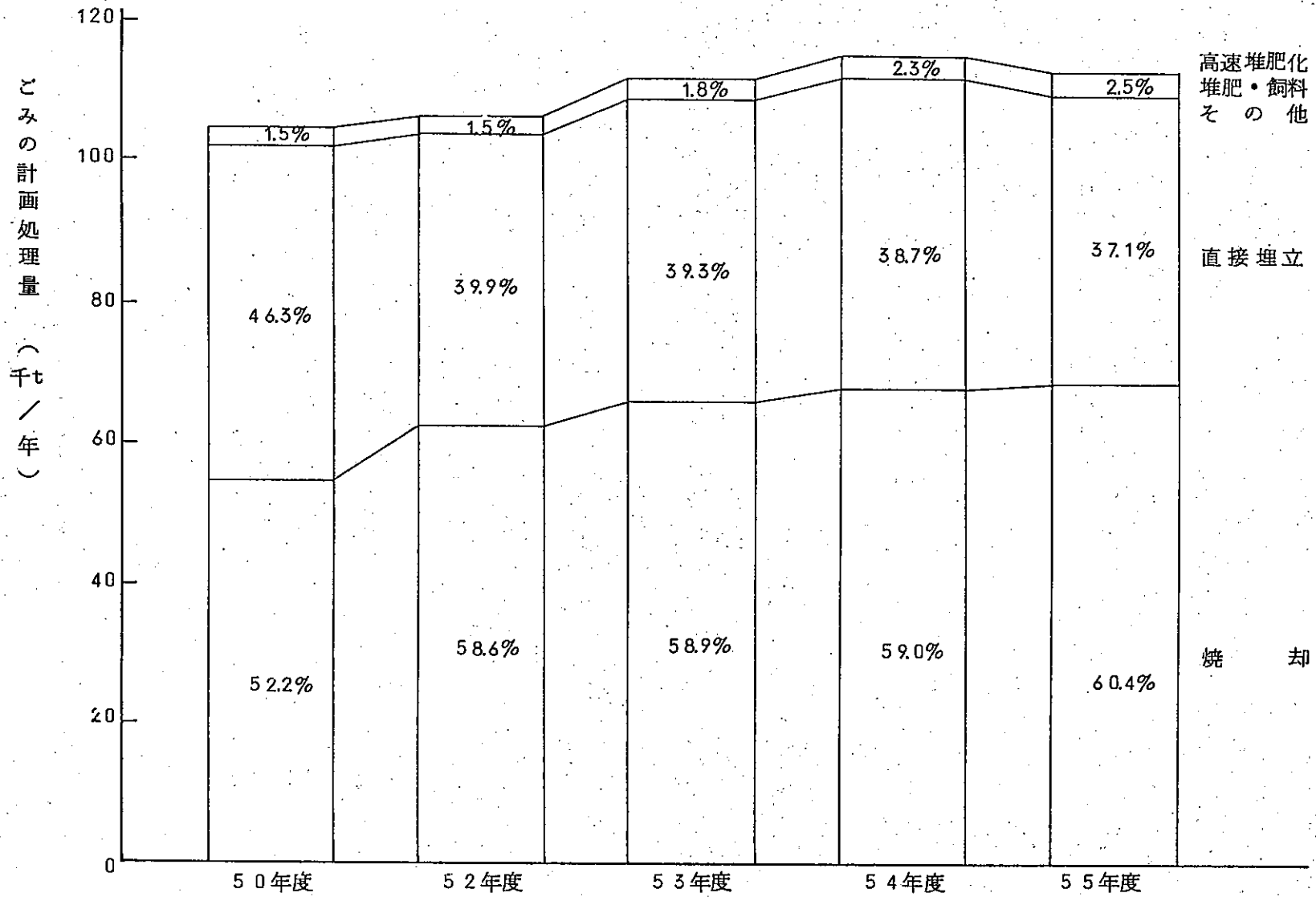
Ⅱ ごみ処理

13. ごみ処理の推移(全国)

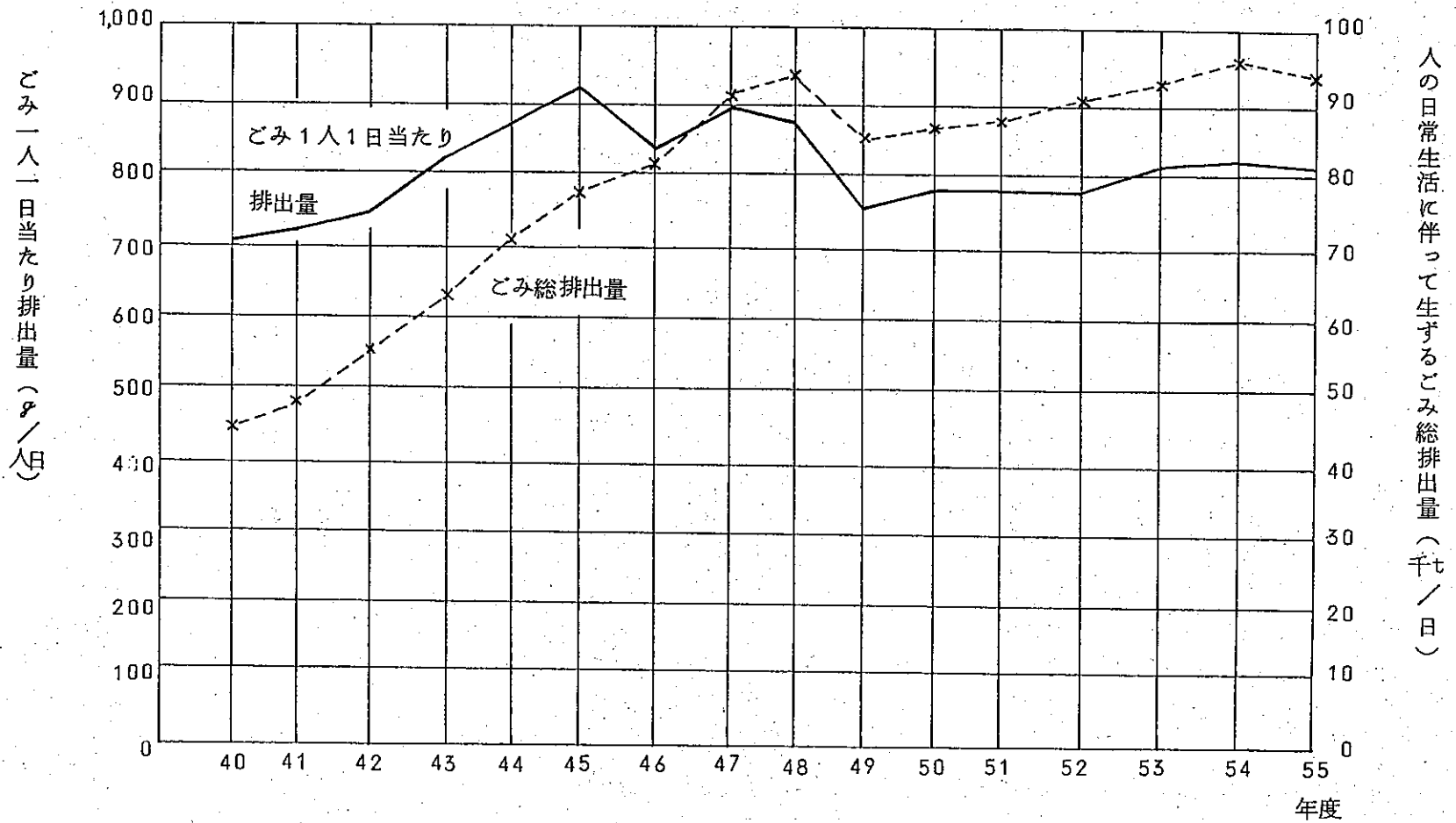
項目		年度		50	51	52	53	54	55				
①	総人口(千人)			112,376	113,792	114,275	115,287	116,637	117,429				
②	計画処理区域内人口(千人)			111,554	112,589	113,904	115,073	116,173	116,678				
③	計画収集量(t/日)			76,273	77,664	82,403	85,814	89,000	87,711				
④	直接搬入量(t/日)			28,039	23,910	23,490	25,225	26,158	26,017				
⑤	自家処理量(t/日)			10,896	9,742	7,882	7,296	6,746	6,643				
⑥	ごみ排出総量(t/日)			115,208	111,316	113,775	118,335	121,904	120,371				
⑦	1人当りごみ排出総量(g/人・日)			1,033	989	999	1,028	1,049	1,032				
計画処理量	焼却(t/日)	54,476	52.2%	57,630	56.7%	62,014	58.6%	65,394	58.9%	67,887	59.0%	68,739	60.4%
	埋立(t/日)	48,295	46.3	42,619	42.0	42,216	39.9	43,642	39.3	44,509	38.7	42,139	37.1
	高速堆肥化(t/日)	157	0.2	228	0.2	240	0.2	206	0.2	213	0.2	213	0.2
	堆肥化・飼料(t/日)	20	0.0	11	0.0	27	0.0	28	0.0	66	0.0	78	0.0
	その他(t/日)	1,363	1.3	1,085	1.1	1,396	1.3	1,769	1.6	2,483	2.1	2,559	2.3
	⑧ 計(t/日)	104,311	100	101,573	100	105,893	100	111,039	100	115,158	100	113,728	100
⑨	人の日常生活に伴って生ずるごみの総排出量(t/日)			87,167	87,406	90,285	93,110	95,746	94,354				
⑩	1人1日当たり(g/人・日)			781	776	793	809	824	809				

(注) ⑥=③+④+⑤, ⑦=⑥/②, ⑧=③+④, ⑨=③+⑤, ⑩=⑨/②

ごみ処理方法の推移



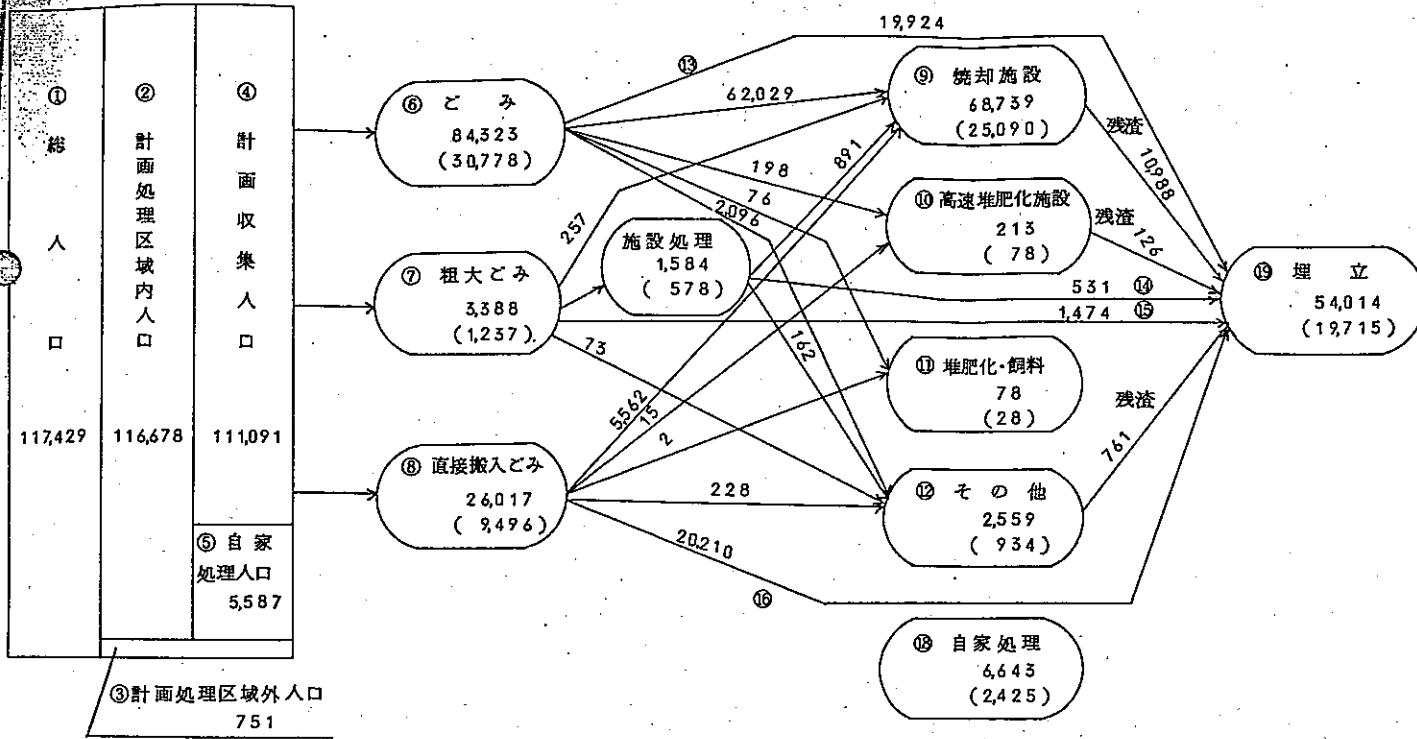
人の日常生活に伴って生ずるごみ総排出量とごみ1人1日当たり排出量の推移



14. ごみ処理の状況 (昭和55年度実績)

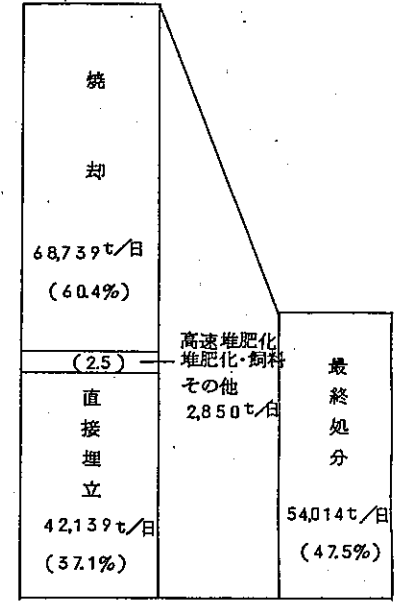
処理人口等 (単位 千人)

処理系統図 (単位: t/日 ()内は千t/年)



処理内訳

最終処分



計画収集総量 t/日
⑥+⑦+⑧ = 113,728 (100%)

(人口ベース)

計画収集区域率 ②/① = 99.4%
 計画収集率 ④/① = 94.6%
 ⑥+⑦ = 87,711 t/日 (32,015 千t/年) ⑥
 ⑥+⑦+⑧ = 113,728 t/日 (41,511 千t/年) ⑦
 ⑥+⑦+⑧+⑩ = 120,371 t/日 (43,936 千t/年) ⑧
 1人1日当たりごみ収集量A ⑨/④ = 790 g/人日
 1人1日当たりごみ収集量B ⑩/④ = 1,024 g/人日
 1人1日当たりごみ収集量C ⑪/② = 1,032 g/人日

都道府県数	47
市町村数	3,256
市	647
町	1,993
村	616

施設数と処理力 (着工ベース)			
焼却施設	1,999ヶ所	146,894 t/日	
連続焼式	499	109,406	
	機械化パッチ式	1,085	31,379
	パッチ式	415	6,109
高速堆肥化施設	12	500	
最終処分場	2,482		

15. ごみ処理の状況(昭和33年度 都道府県別)

(単位:人口=千人
量=千トン/年)

	総人口	計画処理 区域内 人口	計画収集 人口	計 画 収 集 量	直 接 搬入量	自 家 処理量	計 画 処 理 量 内 訳						1人1日当 たり排出量 (g/人・日)
							焼 却	埋 立	高 速 堆 肥 化	堆 肥 化 飼 料	そ の 他	合 計	
北海道	5,609	5,441	5,317	2,023	1,198	58	854	2,292	0	0	75	3,221	1,048
青 森	1,559	1,558	1,447	498	440	49	410	518	0	0	10	938	963
岩 手	1,450	1,410	1,025	259	74	102	221	96	2	0	14	333	701
宮 城	2,078	2,076	1,942	457	104	66	416	136	0	0	9	561	691
秋 田	1,278	1,278	1,224	358	137	71	250	230	0	0	15	495	918
山 形	1,262	1,262	1,216	219	46	26	173	81	0	0	11	265	531
福 島	2,050	2,000	1,831	404	106	119	324	179	0	0	7	510	716
茨 城	2,558	2,558	2,287	520	94	108	462	110	0	0	42	614	674
栃 木	1,809	1,809	1,808	363	36	47	323	43	0	10	23	399	422
群 馬	1,865	1,865	1,707	350	73	73	320	89	0	0	14	423	622
埼 玉	5,402	5,402	5,120	1,120	114	82	908	276	0	0	50	1,234	607
千 葉	4,742	4,731	4,381	1,110	155	101	956	274	0	0	35	1,265	699
東 京	11,536	11,533	11,525	5,628	386	2	3,589	2,386	0	0	39	6,014	1,338
神奈川	6,924	6,924	6,906	2,036	243	5	1,766	484	0	0	29	2,279	808
新 潟	2,461	2,459	2,346	626	167	40	558	229	0	0	6	793	742
富 山	1,110	1,110	1,065	264	81	39	229	109	0	0	7	345	748
石 川	1,122	1,113	1,105	300	339	3	235	401	0	0	3	639	745
福 井	798	798	752	173	27	27	149	30	0	0	21	200	686
山 梨	813	808	763	127	26	27	127	5	0	2	19	153	523
長 野	2,084	2,028	1,845	443	73	154	303	145	4	1	63	516	805
岐 阜	1,965	1,965	1,670	372	107	83	348	113	0	0	18	479	635
静 岡	3,476	3,476	3,323	776	148	35	676	206	8	1	33	924	639
愛 知	6,222	6,218	6,035	1,572	333	79	1,289	558	7	0	51	1,905	728
三 重	1,687	1,687	1,645	429	207	57	324	296	0	0	16	636	789
滋 賀	1,087	1,087	995	237	153	32	154	216	0	12	8	390	677
京 都	2,516	2,514	2,493	682	186	21	682	170	0	0	16	868	767
大 阪	8,462	8,408	8,396	3,136	196	1	2,845	463	0	0	24	3,332	1,022
兵 庫	5,220	5,212	5,090	1,318	2,304	25	1,164	2,425	4	0	29	3,622	706
奈 良	1,208	1,195	1,178	307	53	11	297	43	0	0	20	360	729
和歌山	1,101	1,099	1,057	355	50	29	320	79	0	0	6	405	957
鳥 取	610	608	557	96	37	38	106	27	0	0	0	133	602
島 根	792	746	601	129	41	57	107	61	0	0	2	170	685
岡 山	1,892	1,880	1,707	384	95	48	331	136	0	0	12	479	630
広 島	2,761	2,717	2,520	595	187	75	449	295	0	0	38	782	676
山 口	1,597	1,542	1,375	323	190	60	262	244	0	0	7	513	681
徳 島	834	834	737	179	21	97	112	87	0	0	1	200	905
香 川	1,000	1,000	961	269	51	7	200	116	0	0	4	320	756
愛 媛	1,531	1,496	1,393	329	62	50	278	74	2	0	37	391	693
高 知	831	816	774	211	22	14	169	59	0	0	5	233	755
福 岡	4,534	4,514	4,239	1,187	315	95	1,040	444	2	0	16	1,502	778
佐 賀	877	877	779	96	17	10	35	40	32	0	6	113	315
長 崎	1,597	1,576	1,462	340	173	53	304	184	11	0	14	513	683
熊 本	1,798	1,798	1,650	293	104	66	277	99	0	0	21	397	547
大 分	1,229	1,225	1,146	224	98	74	202	115	1	0	4	322	665
宮 崎	1,157	1,145	1,007	240	203	44	181	257	0	1	4	443	680
鹿 児 島	1,809	1,767	1,583	369	194	64	216	338	0	1	8	563	671
沖 縄	1,126	1,113	1,106	289	30	1	149	123	5	0	42	319	715
合 計	117,429	116,678	111,091	32,015	9,496	2,425	25,090	15,381	78	28	934	41,511	809

16. ごみ処理施設の整備状況（型式別、全国）

（能力：t/日）

型式 年度末	固定バッチ		機械化バッチ		准連続		全連続		コンポスト		計	
	施設数	能力	施設数	能力	施設数	能力	施設数	能力	施設数	能力	施設数	能力
50	681	9,767	975	29,743	22	1,485	286	73,160	12	404	1,976	114,559
51	571	8,496	1,039	31,600	29	2,432	310	83,889	14	564	1,963	126,981
52	537	7,916	1,088	31,636	51	4,270	326	85,354	11	475	2,013	129,651
53	516	7,053	1,086	31,050	79	5,700	344	94,964	15	700	2,040	139,467
54	467	6,811	1,063	32,504	113	8,862	341	96,396	15	630	1,999	145,203
55	415	6,109	1,085	31,379	142	10,492	357	98,914	12	500	2,011	147,394

17. ごみ処理施設の整備状況(昭和56年3月末、都道府県別、着工ベース)

(能力: t/日)

	固定バッチ		機械バッチ		准 連 続		全 連 続		コンポスト		計	
	施設数	能 力	施設数	能 力	施設数	能 力	施設数	能 力	施設数	能 力	施設数	能 力
北海道	19	141	54	1,037	5	370	8	2,325	0	0	86	3,873
青森	6	71	18	568	0	0	4	1,170	0	0	28	1,809
岩手	3	14	26	626	2	120	7	910	1	20	39	1,690
宮城	12	126	32	825	5	375	4	1,110	0	0	53	2,436
秋田	10	120	20	659	1	90	2	480	0	0	33	1,349
山形	2	57	8	570	1	40	3	540	0	0	14	1,207
福島	8	78	24	609	2	90	7	1,500	0	0	41	2,277
茨城	6	167	35	1,375	5	385	4	750	0	0	50	2,677
栃木	18	208	25	842	9	740	3	840	0	0	55	2,630
群馬	3	58	18	848	1	80	9	1,395	0	0	31	2,381
埼玉県	13	454	25	1,311	5	530	19	4,050	0	0	62	6,345
千葉県	14	141	45	1,082	18	924	33	4,015	0	0	110	6,162
東京都	7	60	7	71	3	270	36	16,780	0	0	53	17,181
神奈川県	10	521	12	345	0	0	25	9,815	0	0	47	10,681
新潟	8	203	36	1,331	5	435	6	1,110	0	0	55	3,079
富山	6	41	15	601	1	60	2	570	0	0	24	1,272
石川	2	14	15	540	3	225	2	500	0	0	22	1,279
福井	9	147	9	330	1	200	1	300	0	0	20	977
山梨	3	95	15	339	2	280	0	0	0	0	20	714
長野	16	370	24	965	1	80	4	970	1	20	46	2,405
岐阜	12	186	19	582	3	200	6	1,290	0	0	40	2,258
静岡県	19	324	39	1,205	1	60	11	2,290	1	30	71	3,909

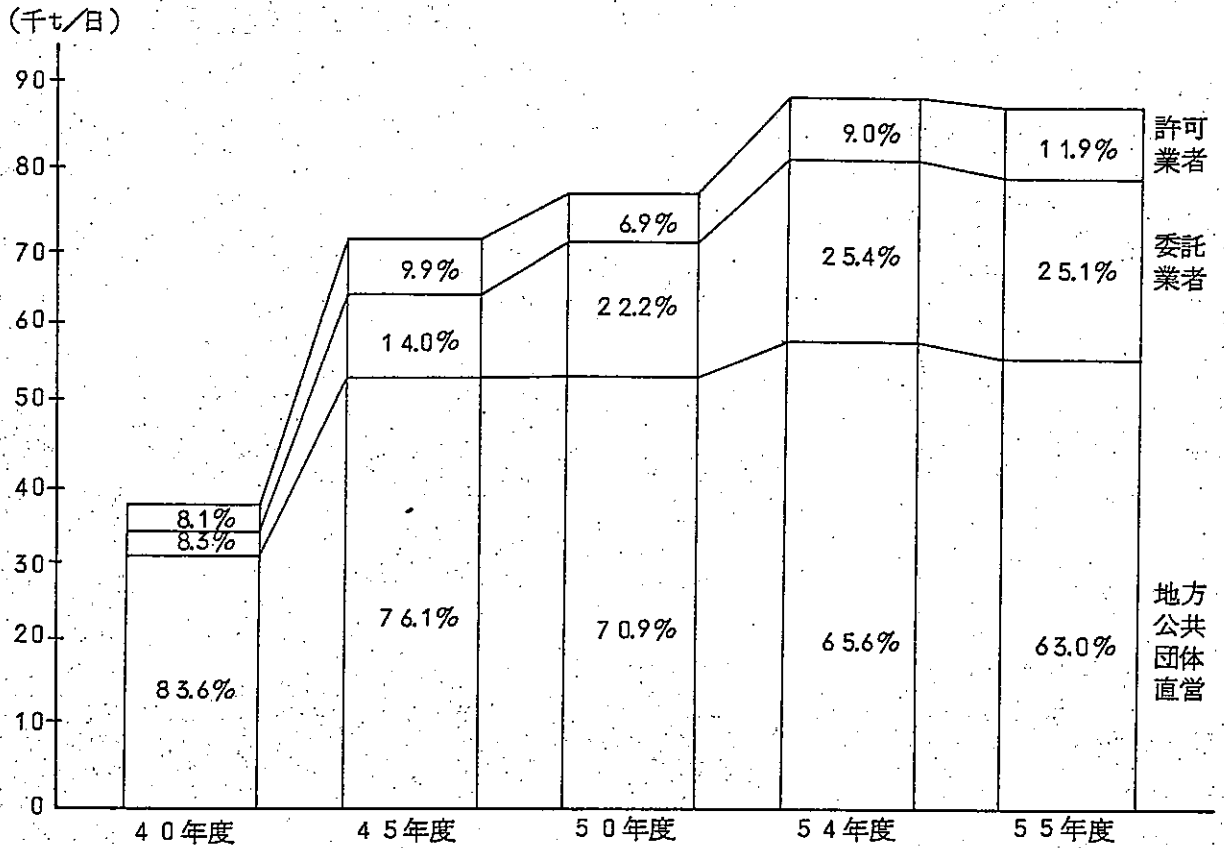
愛知	4	570	15	802	0	0	28	5,704	1	128	48	7,204
三重	8	125	36	913	1	40	3	740	0	0	48	1,818
滋賀	3	53	8	324	2	240	2	280	0	0	15	897
京都	6	114	13	470	2	140	7	2,850	0	0	28	3,574
大阪	1	10	6	265	4	480	42	15,415	0	0	53	16,170
兵庫	19	213	60	1,273	5	235	18	5,985	1	20	103	7,726
奈良	7	53	23	563	0	0	6	1,110	0	0	36	1,726
和歌山	9	109	24	621	2	190	1	360	0	0	36	1,280
鳥取	12	95	21	325	0	0	2	470	0	0	35	890
島根	7	71	16	404	1	75	0	0	0	0	24	550
岡山	11	49	32	951	1	60	3	900	0	0	47	1,960
広島	30	403	46	1,003	5	230	6	1,320	1	1	88	2,957
山口	5	58	8	227	5	292	8	1,380	0	0	26	1,957
徳島	6	53	9	242	4	210	1	190	0	0	20	695
香川	5	58	21	466	2	100	1	300	0	0	29	924
愛媛	5	105	30	846	2	160	2	525	1	15	40	1,651
高知	16	67	13	385	1	50	2	600	0	0	32	1,102
福岡	7	40	22	902	4	300	12	4,110	1	24	46	5,376
佐賀	9	41	9	163	3	230	2	345	1	130	24	909
長崎	16	106	47	728	5	536	4	900	1	50	73	2,320
熊本	3	11	35	920	3	170	2	450	0	0	43	1,551
大宮	2	15	17	393	3	290	4	750	1	12	27	1,460
分崎	2	21	11	372	4	310	3	770	0	0	20	1,473
鹿兒島	15	71	30	675	5	250	1	450	0	0	51	1,446
沖繩	1	2	12	485	4	350	1	300	1	50	19	1,187
合計	415	6,109	1,085	31,379	142	10,492	357	98,914	12	500	2,011	147,394

18 粗大ごみ処理施設の整備状況（型式別、全国）

（能力：t/日）

型式 年度末	併用		破砕		圧縮		計	
	施設数	能力	施設数	能力	施設数	能力	施設数	能力
53	127	6,386	142	6,948	82	1,892	351	15,226
54	106	5,885	165	8,468	52	1,836	323	16,189
55	141	7,529	206	7,716	57	1,540	404	16,785

19. ごみの形態別収集量（全国）



区分		年度		50		51		52		53		54		55	
		数量	%	数量	%	数量	%	数量	%	数量	%	数量	%		
ごみ	地方公共団体によるもの	直管	54,067	70.9	54,077	69.6	55,569	67.5	56,357	65.9	58,164	65.6	55,720	63.0	
	許可業者によるもの	委託	16,940	22.2	17,693	22.8	19,150	23.2	20,347	23.8	22,521	25.4	22,185	25.1	
		許可業者によるもの	5,268	6.9	5,893	7.6	7,669	9.3	8,787	10.3	7,980	9.0	10,489	11.9	
(t/日)	計	76,275		77,663		82,388		85,491		88,665		88,394			

20. ごみ取扱い委託及び許可件数の推移

年度	50	51	52
委託件数	1,939	2,374	2,446
許可件数	1,621	1,799	2,056

21. ごみ収集運搬機材（昭和56年3月末）

	特殊車		運般トラック	
	台数	積載量 (t)	台数	積載量 (t)
直営車	14,053	33,424.5	4,982	11,039.6
委託業者分	4,379	12,149.4	3,076	8,352.0
許可業者分	3,965	10,429.0	5,766	16,423.3

22. ごみ埋立処分地の状況（全国）

年度	埋立処分地数				
	山間	海面	水面	平地	計
50	1,477	41	77	847	2,442
51	1,616	34	87	942	2,679
52	1,614	34	76	914	2,638
53	1,707	39	59	872	2,677
54	1,583	39	54	799	2,475
55	1,600	36	50	796	2,482

53	54	55
2,516	2,996	2,965
2,666	2,838	3,662

その他		車両計		伝馬船等の船舶	
台数	積載量(t)	台数	積載量(t)	隻数	積載量(t)
428	528.0	19,463	44,992.1	81	9,749.1
139	191.8	7,594	20,693.2	22	4,366.8
179	328.3	9,910	27,180.6	5	25.4

面積 (千 m^2)	全体容量 (千 m^3)	残余容量 (千 m^3)
65,493	344,117	192,946
51,427	378,081	244,623
43,514	331,899	194,735
51,946	392,565	239,191
46,625	425,761	214,168
52,086	356,109	191,945

23. ごみ埋立処分地の状況（昭和56年3月末、都道府県別）

	ごみ埋立処分地数					面積 (千㎡)	全体容量 (千㎡)	残余容量 (千㎡)
	山間	海面	水面	平地	計			
北海道	162	0	0	60	222	7,465.3	54,288.7	30,549.8
青森	56	0	1	14	71	2,106.5	7,308.1	4,654.7
岩手	44	0	0	8	52	668.2	3,880.5	2,378.2
宮城	50	0	0	5	55	705.0	6,935.9	2,671.0
秋田	39	0	2	24	65	1,234.8	10,130.7	6,796.7
山形	13	0	0	11	24	383.3	2,554.5	1,204.2
福島	46	0	0	7	53	568.5	4,742.4	2,794.9
茨城	21	0	0	30	51	422.9	2,761.3	695.1
栃木	20	0	0	25	45	182.5	677.7	314.7
群馬	18	0	1	29	48	325.1	2,154.0	1,192.8
埼玉	7	0	0	72	79	853.9	2,895.4	853.3
千葉	40	1	1	19	61	895.6	5,314.8	2,468.3
東京都	22	3	0	8	33	8,997.0	54,404.3	31,361.6
神奈川県	34	1	0	8	43	1,358.1	11,014.2	5,348.8
新潟	42	0	1	37	80	1,354.6	8,736.7	4,961.4
富山	16	0	0	8	24	317.1	2,292.0	1,483.7
石川	17	0	0	1	18	609.7	7,109.2	2,594.9
福井	8	2	0	5	15	254.6	944.2	442.9
山梨	7	0	0	10	17	80.9	352.9	160.0
長野	67	0	0	24	91	575.2	3,209.5	1,734.2
岐阜	29	0	4	43	76	649.1	6,050.8	3,206.8
静岡県	53	0	1	16	70	758.6	4,085.5	1,868.6

愛知	37	0	6	60	103	1,872.6	13,724.7	8,052.7
三重	28	0	0	20	48	870.4	7,392.6	4,424.7
滋賀	21	0	3	10	34	537.5	2,870.5	1,156.9
京都	30	0	0	6	36	707.2	5,273.5	2,875.5
大阪	8	1	9	7	25	788.9	10,644.5	3,964.5
兵庫	47	1	2	22	72	2,163.4	25,069.8	12,658.0
奈良	23	0	1	9	33	314.8	1,721.4	576.6
和歌山	32	0	0	5	37	635.6	4,344.8	2,010.4
鳥取	12	1	0	5	18	349.2	1,457.9	737.6
島根	40	0	0	4	44	372.7	2,257.1	1,347.1
岡山	48	2	0	19	69	851.9	4,219.7	1,980.2
広島	42	3	3	18	66	1,120.4	7,929.0	3,326.5
山口	41	7	0	6	54	1,672.6	5,476.1	2,385.9
徳島	15	0	1	17	33	236.1	1,213.5	562.3
香川	21	0	1	8	30	451.1	2,230.2	1,256.6
愛媛	25	4	2	9	40	395.4	1,987.8	963.6
高知	23	0	0	14	37	262.1	1,808.8	983.9
福岡	51	1	3	29	84	3,497.0	21,773.3	15,066.6
佐賀	23	0	1	7	31	277.4	1,538.1	1,092.9
長崎	48	7	1	15	71	672.7	4,839.0	2,291.0
熊本	32	2	3	9	46	251.2	2,050.6	1,504.8
大分	20	0	3	6	29	728.8	4,689.0	2,964.6
宮崎	24	0	0	7	31	663.7	5,414.4	2,900.4
鹿児島	79	0	0	11	90	1,103.1	8,798.3	3,857.9
沖縄	19	0	0	9	28	523.3	5,540.6	3,267.6
合計	1,600	36	50	796	2,482	52,085.6	356,108.5	191,945.4

Ⅲ 廃棄物処理事業経費等

24. 廃棄物処理事業経費

歳入	合計	特 定		
		特定財源計	国庫支出金	都道府県支出金
ごみ	797,553	199,081	48,862	4,427
し尿	326,760	107,605	17,208	2,678
計	1,124,313	306,686	66,070	7,105

歳出	合計	建 設 改 良 費			
		工 事 費			調 査 費
		中間処理施設	最終処分場	そ の 他	
ごみ	797,553	145,090	33,628	17,086	4,215
し尿	326,760	65,163	4,627	3,302	537
計	1,124,313	210,253	38,255	20,388	4,752

(百万円)

財 源			一 般 財 源
使用料及び手数料	地 方 債	そ の 他	
30,027	101,541	14,224	598,472
43,574	37,058	7,087	219,155
73,601	138,599	21,311	817,627

(百万円)

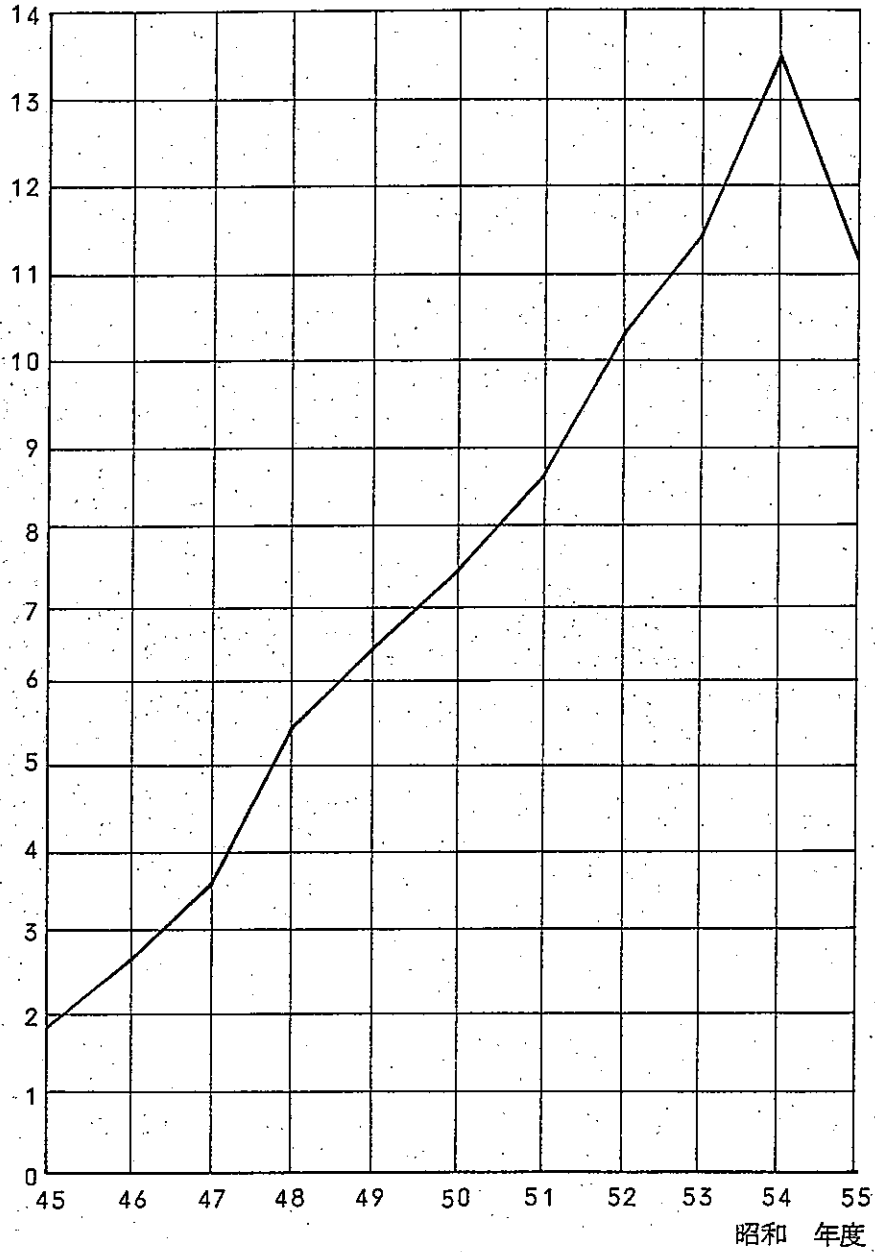
処 理 及 び 維 持 管 理 費						
人 件 費	処 理 費			車 輛 等 購 入 費	委 託 費	そ の 他
	収 集 運 搬	中 間 処 理	最 終 処 分			
337,957	49,146	73,972	15,957	11,268	73,623	35,611
85,342	11,465	60,803	4,238	2,327	70,317	18,639
423,299	60,611	134,775	20,195	13,595	143,940	54,250

国庫補助金と特別地方債

項目		年度					
		50	51	52	53	54	55
国庫補助金 (百万円)	ごみ処理施設	19,737	20,518	29,837	45,553	46,962	48,862
	し尿処理施設	4,375	7,382	9,413	15,652	16,289	17,208
	計	24,112	27,900	39,250	61,205	63,251	66,070
特別地方債 (億円)	ごみ処理施設	680	996	684	712	729	677
	し尿処理施設	369	345	371	379	367	300
	清掃車	20	30	30	48	45	45
	計	1,069	1,371	1,085	1,139	1,141	1,022

25. 廃棄物処理事業経費の推移

千億円

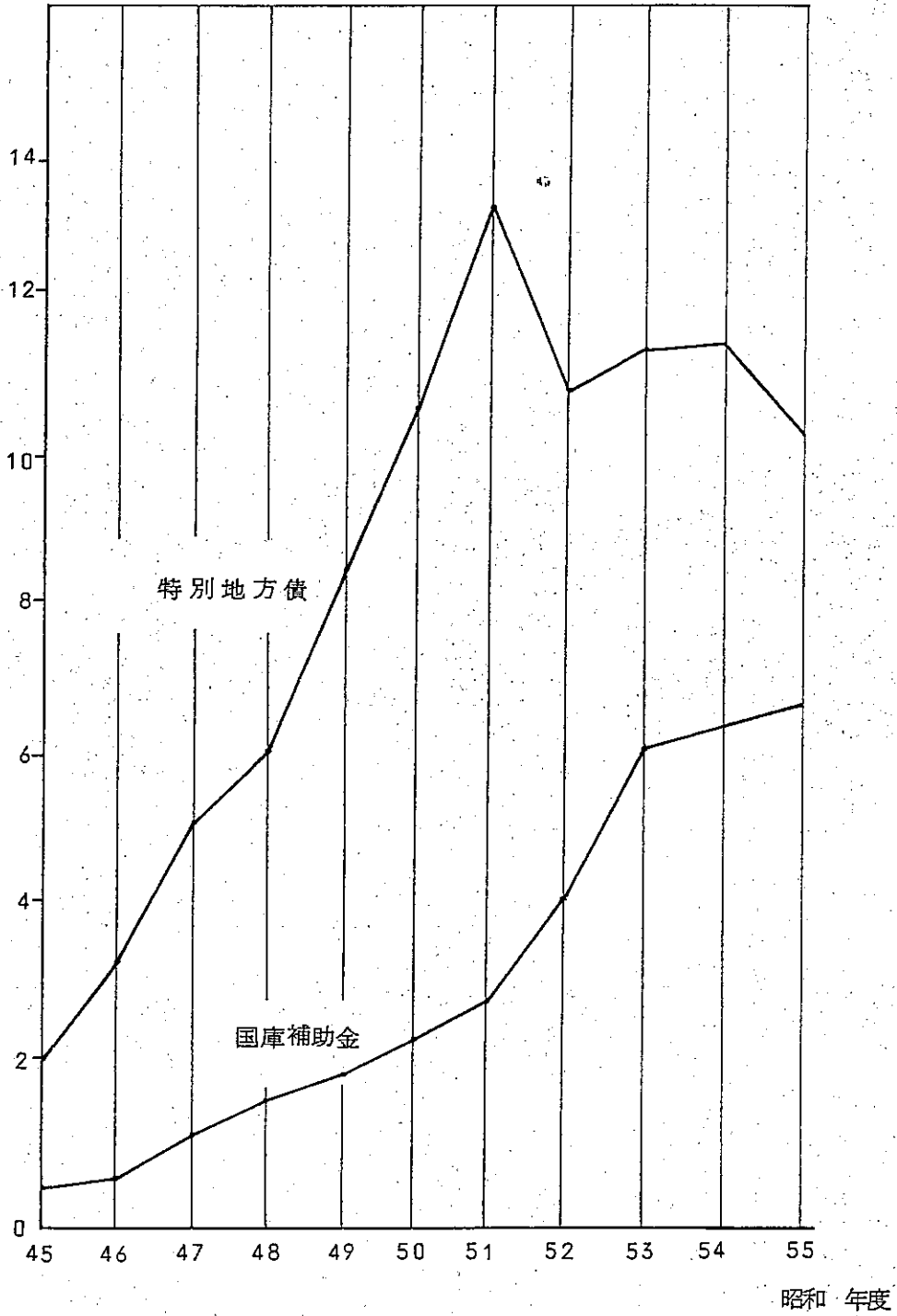


(百万円)

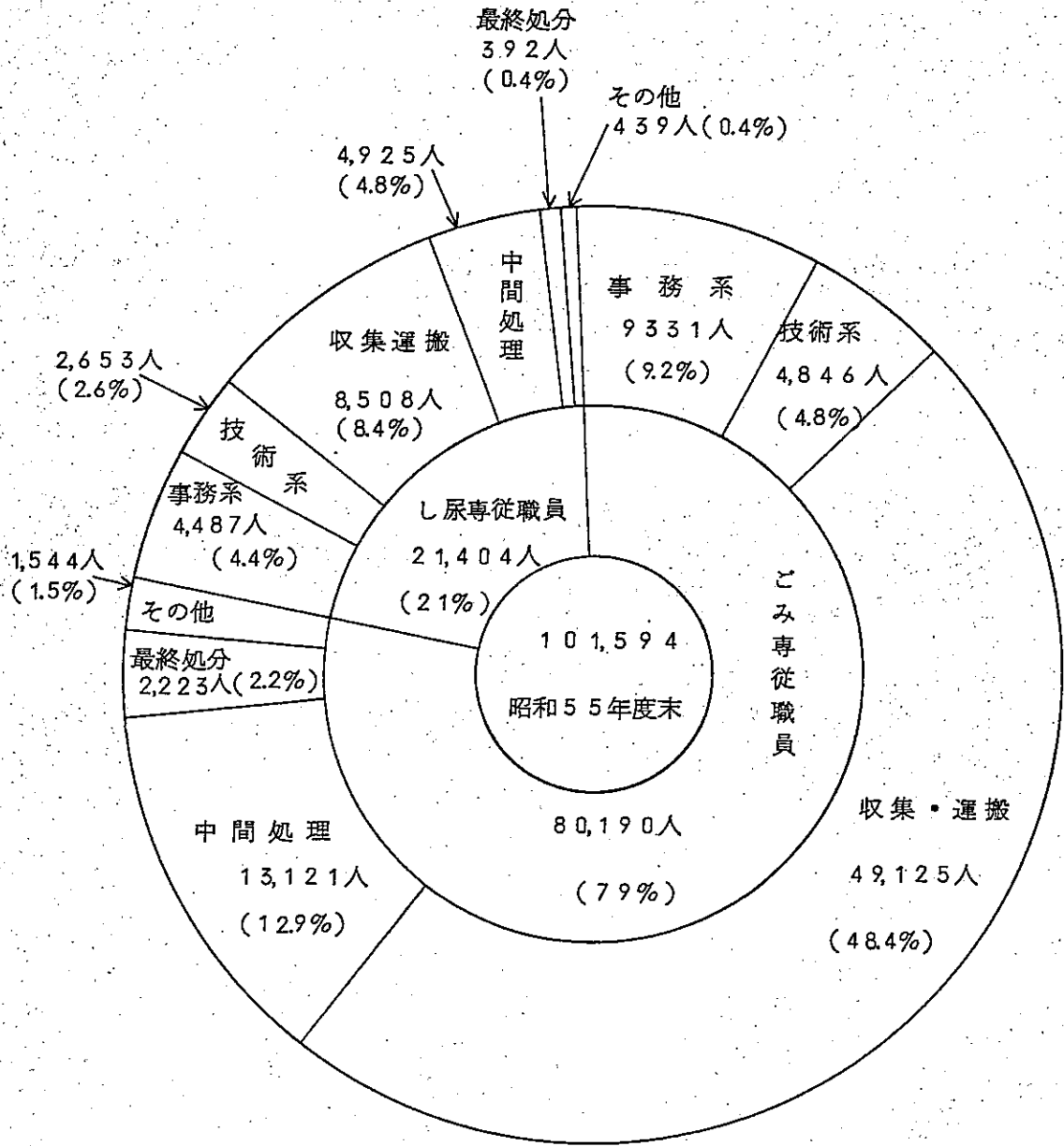
年度	50	51	52	53	54	55
廃棄物処理事業経費	739,176	856,067	1,013,062	1,161,149	1,354,180	1,124,313

26. 廃棄物処理関係国庫補助金、特別地方債の推移

(百万円)



27. 廃棄物処理事業従事職員数（全国）



28 一般廃棄物処理業者等関係（全国、昭和56年3月末）

業者数、従業員数、収集運搬機材

市町村内に主たる事務所を有する業者数				従業員数〔人〕				ごみ収集				
				総数	し尿関係	し尿浄化槽関係	ごみ関係	特殊車		運搬トラック		その他
総数	ごみ専業	し尿専業	兼業					台数	積載量〔t〕	台数	積載量〔t〕	
9,060	4,331	3,800	929	73,322	24,424	14,858	34,040	7,663	20,289	8,484	23,742	377

運搬機材					し尿収集運搬機材							
の他	車両計		伝馬船等の船舶		バキューム車		その他車両		車両計		伝馬船等の船舶	
	積載量(t)	台数	積載量〔t〕	隻数	積載量(t)	台数	積載量〔t〕	台数	積載量〔t〕	台数	積載量〔t〕	隻数
610	16,524	44,641	12	50	17,282	49,841	765	1,645	18,047	51,486	40	24,689