

# 日本の廃棄物処理

1 9 7 8

2 9

厚生省環境衛生局水道環境部環境整備課

# 目 次

I. し尿処理	1
1. し尿処理の推移(全国)	1
2. し尿処理の状況(昭和57年度, 全国)	4
3. し尿処理の状況(昭和57年度, 都道府県別)	7
4. し尿処理施設の整備状況(着工ベース, 全国)	9
5. し尿処理施設の整備状況(着工ベース, 都道府県別)	10
6. し尿収集の事業形態(全国)	12
7. し尿取扱い委託及び許可件数の推移(全国)	13
8. し尿収集運搬機材(昭和57年度末, 全国)	14
9. し尿浄化槽の設置数の推移(全国)	15
10. し尿浄化槽設置基数(型式別, 都道府県別)	16
11. し尿浄化槽設置基数(人槽別, 都道府県別)	18
II. ごみ処理	20
12. ごみ処理の推移(全国)	20
13. ごみ処理の状況(昭和57年度, 全国)	23
14. ごみ処理の状況(昭和57年度, 都道府県別)	26
15. ごみ処理の状況(昭和57年度, 十大都市)	28
16. ごみ処理施設の整備状況(着工ベース, 全国)	28
17. ごみ処理施設の整備状況(着工ベース, 都道府県別)	30
18. ごみ収集の事業形態(全国)	32
19. ごみ取扱い委託及び許可件数の推移(全国)	34

20.	ごみ収集運搬機材（昭和51年度末，全国）	34
21.	ごみ埋立処分地の状況（全国）	34
22.	ごみ埋立処分地の状況（昭和52年3月末，都道府県別）	36
Ⅲ.	廃棄物処理事業経費等	38
23.	廃棄物処理事業経費（昭和51年度，全国）	38
24.	廃棄物処理事業経費の推移（全国）	40
25.	廃棄物処理関係国庫補助金，特別地方債の推移	41
26.	廃棄物処理事業従事職員数（全国）	43
27.	一般廃棄物処理業者等関係（全国）	44

# I. し尿処理

## 1. し尿処理の推移(全国)

年 度		46	47	48	49	50	51							
計画処理区域内人口(千人)		99,127	101,039	106,645	110,034	111,554	112,589							
全 水洗 化人 口	公共下水道(千人)	11,755	13,220	14,787	16,782	18,832	20,387							
	し尿浄化槽(千人)	10,306	11,777	13,431	15,597	17,532	19,040							
	計(千人)	22,061	24,997	28,218	32,379	36,364	39,427							
非水洗化人口(千人)		77,066	76,042	78,427	77,655	75,190	73,162							
計画処理区域内のくみ取りし尿総量(Kg/日)		128,122	(%) 1000	116,271	(%) 1000	108,493	(%) 1000	106,637	(%) 1000	106,893	(%) 1000	108,680	(%) 1000	
全 国	くみ取りし尿の内訳	下水道マンホール等投入	5,846	4.6	5,391	4.7	5,307	4.9	6,088	5.7	5,753	5.4	7,170	6.6
		し尿処理施設	58,842	45.9	60,912	52.4	62,775	52.9	65,279	61.2	67,384	63.1	69,211	63.7
		農村還元等	6,713	5.2	6,891	5.9	4,395	4.1	4,011	3.8	3,559	3.3	3,540	3.2
		海洋投入	13,640	10.7	13,527	11.6	12,995	12.0	13,490	12.7	13,263	12.4	12,915	11.9
		計	85,041	66.4	86,721	74.6	85,452	78.9	88,868	83.4	89,759	84.2	92,836	85.4
	自家処理量	43,081	33.6	29,550	25.4	23,041	21.1	17,769	16.6	16,934	15.8	15,844	14.6	

(注) くみ取りし尿量は、年間の総量を365で割り、日量換算したものである。

図一 / 計画処理区域内人口等の推移

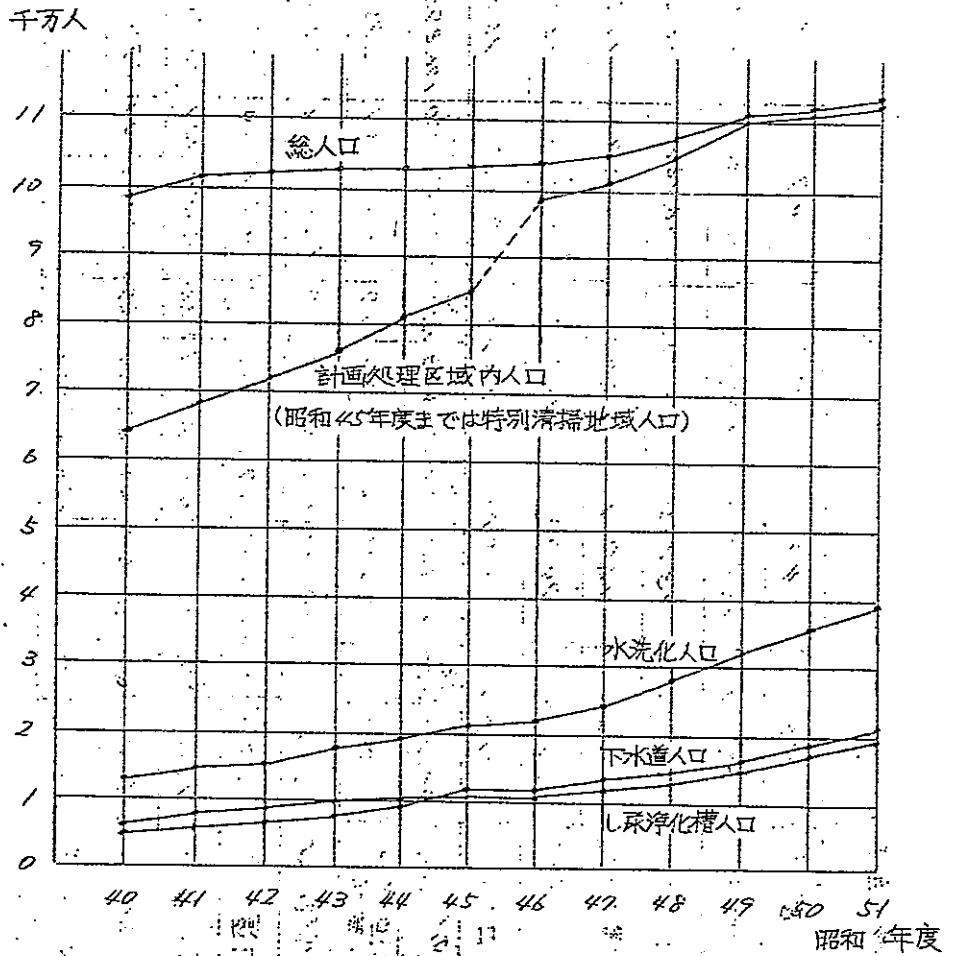
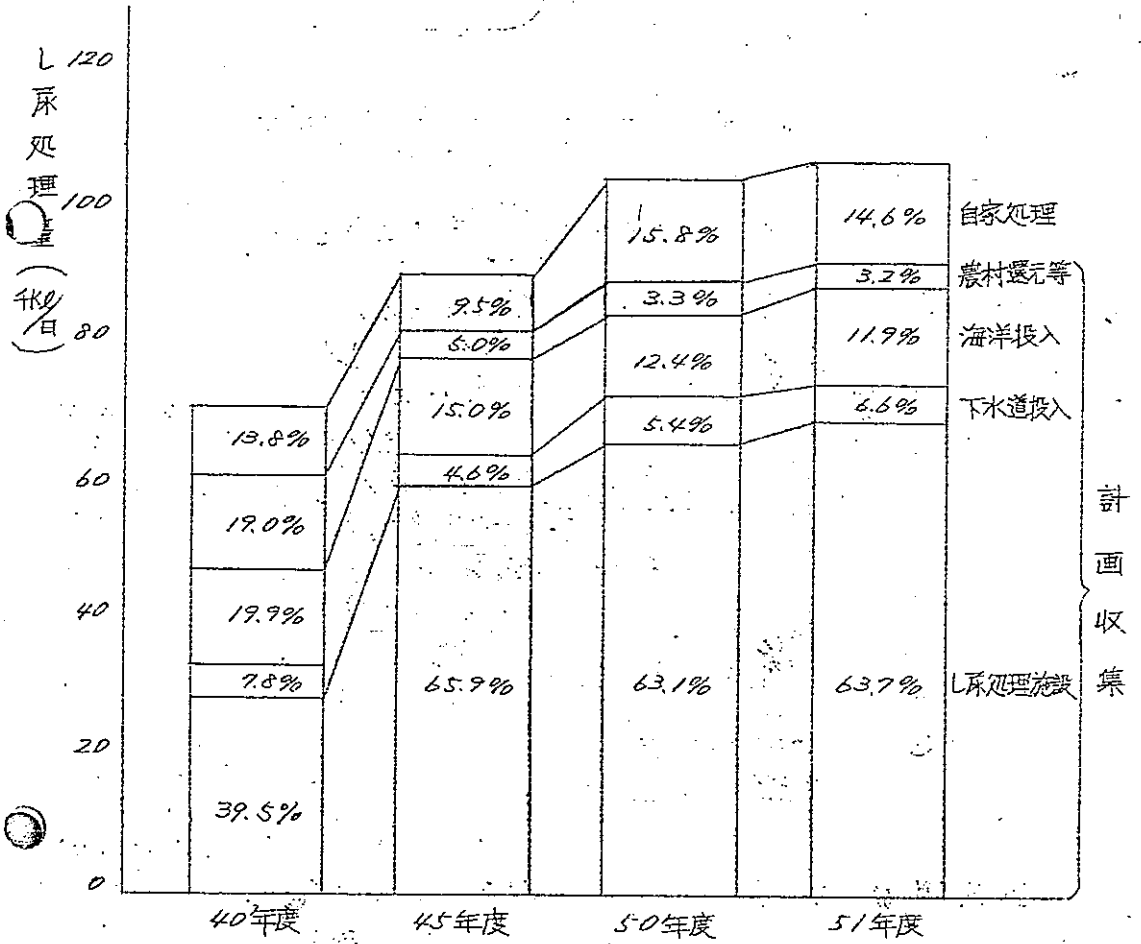


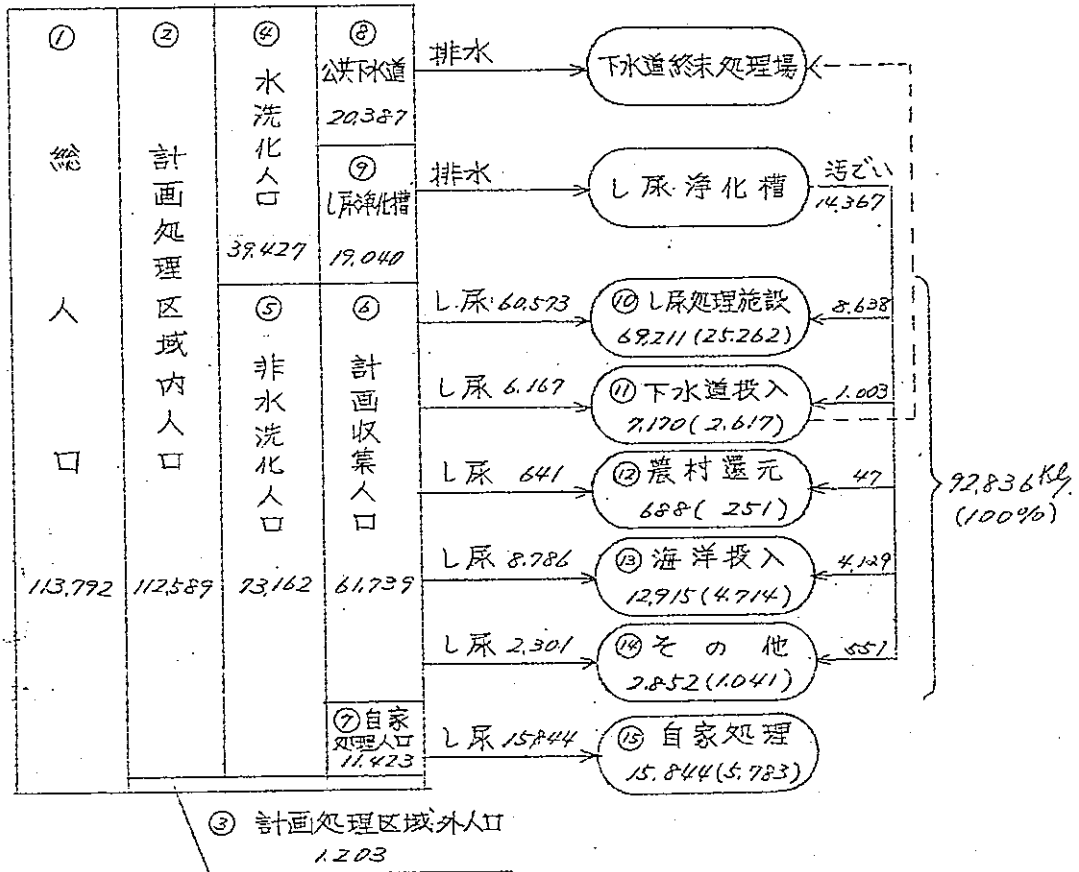
図-2 くみ取りし尿の処分方法の推移



2. し尿処理の状況 (昭和57年度実績)

処理人口等 (単位: 千人)

処理系統図 (単位: Kl/日, ( )は千Kl/年)



都道府県数 47

市町村数 3,256

市 644  
町 1,984  
村 628

(人口ベース) 計画区域率 ②/① = 98.9%

水洗化率 ④/① = 34.6%

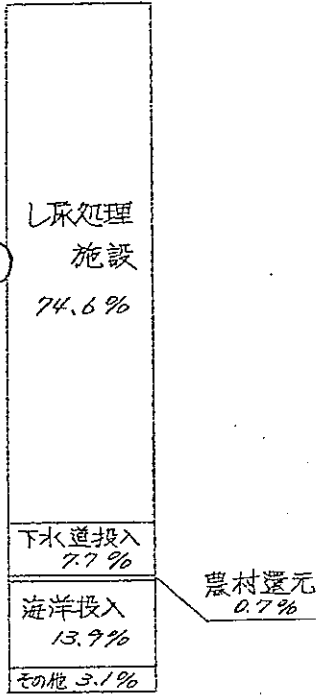
非水洗化率 ⑤/① = 64.3%

計画収集率A ⑥/① = 54.3%

自家処理率A ⑦/① = 10.0%

処理内訳

(収集し尿処理内訳比率)



施設数と処理能力

し尿処理施設	1227施設	94126 Kl/日
消化方式	797	64,153
酸化方式	365	22,131
化学方式	37	3,404
湿式酸化方式等	28	4,438

し尿浄化槽 2,514,688基

(処理対象人員)

100人以下	2,389,951
101~500人	114,943
501~2,000人	8,323
2,001人以上	1,471

計画収集総量 (含し尿浄化槽汚でい)

$$\textcircled{10} + \textcircled{11} + \textcircled{12} + \textcircled{13} + \textcircled{14} = 92,836 \text{ Kl/日} \text{-----} \textcircled{2}$$

計画区域収集・処理総量

$$\textcircled{10} + \textcircled{11} + \textcircled{12} + \textcircled{13} + \textcircled{14} + \textcircled{15} = 108,680 \text{ Kl/日} \text{-----} \textcircled{6}$$

1人1日当たりし尿収集量 A

$$(\textcircled{2} - 14,367) \text{ Kl/日} / \textcircled{6} = 1.27 \text{ e/人} \cdot \text{日}$$

1人1日当たりし尿収集量 B

$$(\textcircled{5} - 14,367) \text{ Kl/日} / \textcircled{5} = 1.29 \text{ e/人} \cdot \text{日}$$

1人1日当たりし尿浄化槽汚でい収集量

$$14,367 \text{ Kl/日} / \textcircled{9} = 2.75 \text{ e/人} \cdot \text{日}$$

$$\left\{ \begin{array}{l} \text{公共下水道水洗化率} \textcircled{8} / \textcircled{1} = 17.9\% \\ \text{し尿浄化槽水洗化率} \textcircled{7} / \textcircled{1} = 16.7\% \end{array} \right.$$

$$\text{計画収集率 B} \textcircled{6} / \textcircled{5} = 84.4\%$$

$$\text{自家処理率 B} \textcircled{7} / \textcircled{5} = 15.6\%$$



3. し尿処理の状況 (昭和51年度, 都道府県別)

(単位: 量 =  $\frac{\text{人口} \times \text{人}}{1000}$  / 年)

	計画処理 区域内 人口	水洗化人口			くみ取りし尿の内訳							
		公共 下水道	し尿 浄化槽	計	計画収集量					自家 処理量	くみ取りし尿 合計	
					下水道 投入	処理 施設	毎 洋 入	農 村 還 流 等	計			
北海道 青森 岩手 宮城 秋田	5,345	838	402	1,240	154	1,644	-	152	1,950	70	2,020	
	1,511	60	180	240	-	423	-	94	517	82	599	
	1,275	48	115	163	-	381	-	20	401	166	567	
	1,981	321	246	567	38	507	-	19	564	167	731	
	1,259	35	24	59	-	341	-	68	409	138	547	
山形 福島 茨城 栃木 群馬	1,240	29	103	132	-	409	-	12	421	96	517	
	1,823	94	305	399	-	607	-	12	619	166	785	
	2,324	60	341	401	25	595	-	160	780	251	1,031	
	1,735	55	170	225	8	519	-	39	566	153	719	
	1,799	239	228	467	30	509	-	44	583	131	714	
埼玉県 千葉県 東京都 神奈川県 新潟	4,994	490	1,401	1,891	83	1,442	28	69	1,622	194	1,816	
	4,295	543	1,084	1,627	7	1,105	166	0	1,278	238	1,516	
	11,644	5,203	1,270	6,473	3	1,502	905	54	2,464	3	2,467	
	6,546	1,254	2,512	3,766	332	817	917	81	2,147	17	2,164	
	2,407	46	293	339	11	818	-	18	847	264	1,111	
富山 石川県 福井 山梨 長野	1,069	94	147	241	8	301	-	-	309	91	400	
	1,078	75	288	363	-	335	-	13	348	67	415	
	758	90	115	205	-	240	-	-	240	39	279	
	794	78	170	248	-	179	-	12	191	65	256	
	2,029	134	131	265	-	737	-	18	755	145	900	
岐阜 静岡県 愛知県 三重 滋賀	1,900	253	281	534	38	466	18	3	525	136	661	
	3,369	262	707	969	-	1,007	59	11	1,077	121	1,198	
	5,989	1,857	1,114	2,971	234	961	271	0	1,466	155	1,621	
	1,640	77	193	270	104	330	174	6	614	88	702	
	1,015	39	182	221	7	312	14	2	335	145	480	
東京都 大阪府 兵庫県 奈良 和歌山	2,458	702	382	1,084	489	359	11	7	866	87	953	
	8,254	3,441	1,416	4,857	398	1,600	6	5	2,009	19	2,028	
	5,029	1,641	1,008	2,649	38	973	231	31	1,273	152	1,425	
	1,061	64	325	389	-	289	82	22	393	65	458	
	1,091	6	178	184	1	227	186	7	421	62	483	
鳥取 島根 岡山 広島 山口	584	44	58	102	29	157	-	-	186	47	233	
	699	-	74	74	-	193	10	2	205	81	286	
	1,858	126	320	446	71	432	43	1	547	129	676	
	2,630	298	598	896	30	554	249	10	843	172	1,015	
	1,518	154	219	373	75	301	62	2	440	151	591	
徳島 香川県 愛媛 高松 福岡	829	31	84	115	27	137	32	-	196	118	314	
	973	97	118	215	1	181	95	4	381	127	408	
	1,471	67	248	315	-	395	46	10	451	132	583	
	815	27	60	87	-	135	129	35	299	84	383	
	4,341	789	515	1,304	368	769	571	6	1,714	183	1,897	
佐賀 長門 熊本 大分 宮崎	842	-	77	77	-	237	34	6	277	105	382	
	2,537	142	137	279	-	370	113	37	520	153	673	
	1,740	102	270	372	1	391	55	24	471	228	699	
	1,203	65	277	342	-	309	27	4	340	162	502	
	1,082	33	141	174	-	340	-	40	380	74	454	
鹿児島 沖縄	1,695	158	223	381	-	391	-	71	462	214	676	
	1,060	126	310	436	7	35	180	61	283	50	333	
合計	112,589	20,387	19,040	39,427	2,617	25,262	4,714	1,292	33,885	5,783	39,668	

(注) 表中の数字は各々の端数は四捨五入しており、0は500Kℓ未満、-は該当なしを意味する。

4. し尿処理施設の整備状況 (着工ベース、全国計)

年 度	し 尿 処 理 施 設	
	処 理 場 数	処理能力 (KL/日)
40	792	45,321
45	956	67,088
48	1,070	85,362
49	999	87,021
50	1,022	89,805
51	1,010	94,126

5 1 尿処理施設の整備状況(昭和52年3月31日現在都道府県別、着工ベース)

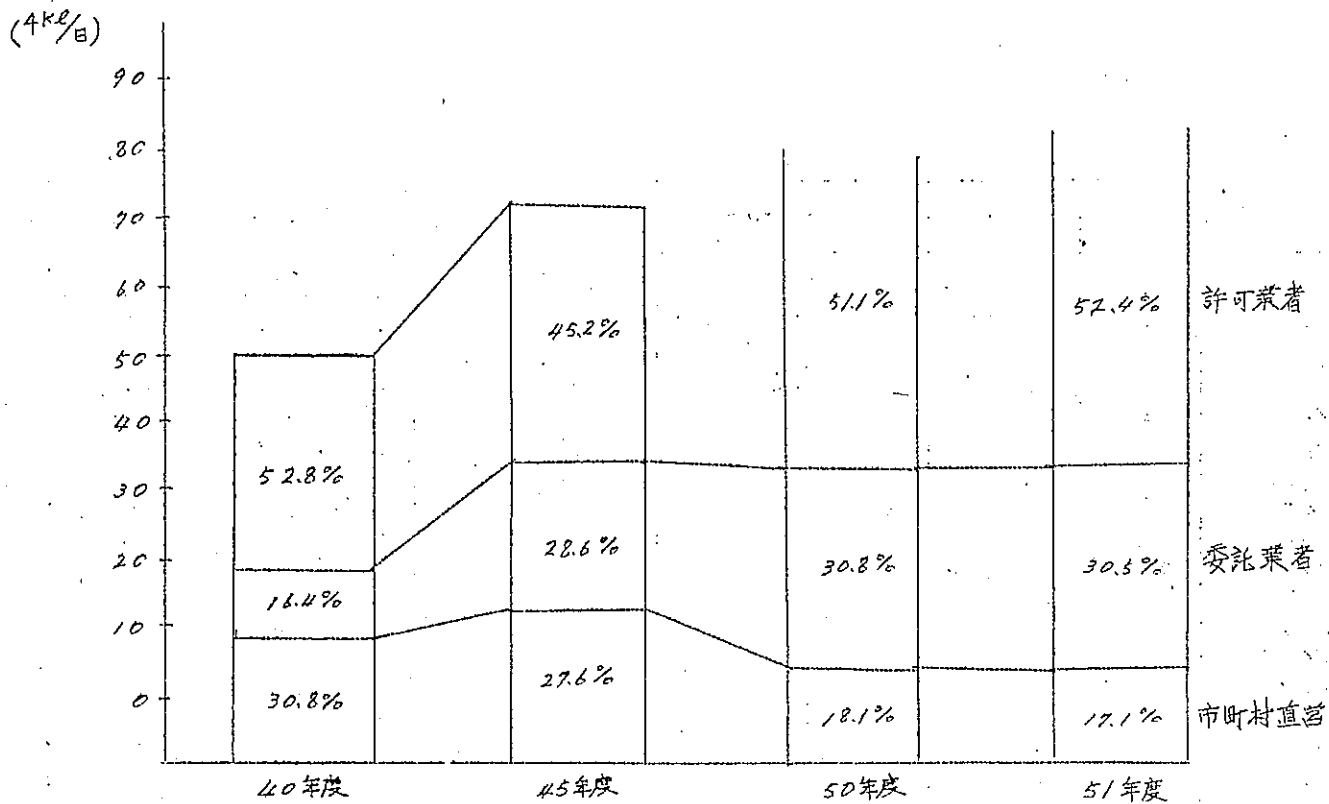
	処理 場数	施設数及び処理能力 (KL/日)									
		消 化		酸 化		化 学		湿式酸化等		計	
		施設数	能力	施設数	能力	施設数	能力	施設数	能力	施設数	能力
北海道 札幌 手取 岩谷 喜茂 秋田	81	93	5,091	7	440	1	400	-	-	81	5,931
	16	17	1,253	4	480	-	-	-	-	21	1,733
	16	16	1,204	6	501	-	-	-	-	22	1,705
	20	14	1,160	11	720	-	-	-	-	25	1,880
	17	21	1,188	4	306	-	-	1	105	26	1,599
山形 福島 茨城 栃木 群馬 群馬	18	13	1,414	3	100	1	10	1	80	18	1,604
	27	29	2,137	2	110	1	40	-	-	32	2,287
	22	28	1,884	4	255	-	-	-	-	32	2,139
	13	11	1,475	1	15	-	-	2	266	14	1,756
	16	14	1,331	3	251	-	-	-	-	17	1,582
埼玉 千葉 東京 神奈川 新潟	34	19	1,807	38	3,252	-	-	2	140	39	5,199
	40	45	3,305	11	487	2	174	1	100	59	4,066
	13	17	4,670	11	1,294	4	430	-	-	32	6,394
	21	21	2,001	6	570	2	300	1	300	30	3,171
	32	36	2,081	15	570	3	184	3	400	57	3,235
富山 石川 福井 山梨 長野	11	9	987	2	29	-	-	-	-	11	1,016
	17	10	564	9	1,015	-	-	-	-	19	1,579
	11	8	578	3	136	-	-	-	-	11	714
	13	8	495	5	291	-	-	-	-	13	786
	31	24	1,831	11	727	-	-	1	120	36	2,678
岐阜 静岡 愛知 三重	27	13	686	19	874	-	-	2	354	34	1,914
	36	26	2,345	12	536	1	300	2	359	41	3,540
	28	23	2,366	11	1,281	1	130	1	200	36	3,777
	19	20	1,068	4	233	1	90	1	60	26	1,451

(107)

滋賀	9	5	385	4	373	-	-	3	284	12	1042
京都	12	5	598	10	455	-	-	1	400	16	1,453
大阪	29	35	3,104	10	1,050	10	329	-	-	55	4,983
兵庫	36	29	2,938	12	691	2	216	1	150	44	3,995
奈良	12	7	518	5	313	-	-	-	-	12	831
和歌山	10	6	502	4	172	-	-	-	-	10	674
鳥取	7	3	232	4	384	-	-	-	-	7	616
島根	13	6	353	6	229	1	100	-	-	13	682
岡山	19	13	1,089	6	369	-	-	-	-	19	1,458
広島	34	14	613	19	778	-	-	1	900	34	2,291
山口	18	13	669	5	271	-	-	-	-	18	940
徳島	11	7	287	3	147	-	-	1	150	11	584
香川	10	5	370	5	174	-	-	2	18	12	562
愛媛	23	10	926	13	435	-	-	-	-	23	1,361
高知	14	7	237	7	254	-	-	-	-	14	491
福岡	33	26	2,313	6	197	1	50	1	52	33	2,612
佐賀	11	8	499	3	293	-	-	-	-	11	792
長崎	33	14	1,070	20	319	-	-	-	-	34	1,389
熊本	22	16	1,232	3	132	3	96	-	-	22	1,460
大分	20	10	846	10	319	-	-	-	-	20	1,165
宮崎	21	14	844	6	185	1	20	-	-	21	1,049
鹿児島	28	25	1,387	1	60	2	25	-	-	28	1,482
鹿兒島	6	4	220	2	58	-	-	-	-	6	278
合計	1010	797	6,4153	365	22,131	37	3404	28	4,438	1,227	94,126

111

6. し尿の収集形態 (全国)



(12)

区分		年度		40		45		46		47		48		49		50		51		
		直営	%		%		%		%		%		%		%		%		%	
し 尿	市町村に よるもの	直営	18,860	30.8	22,989	27.6	22,248	26.2	19,295	22.2	17,814	20.8	17,318	17.5	16,318	16.318	16.318	18.1	15,863	17.1
	委託	10,044	16.4	22,228	27.6	24,301	28.6	26,801	30.9	26,455	31.0	27,685	31.2	27,707	27.707	30.8	28,951	30.5		
( K0 日 )	許可業者		32,288	52.8	36,242	44.8	38,492	45.2	40,625	46.9	41,184	48.2	43,865	47.3	45,734	51.1	48,622	52.4		
	計		61,192		82,459		85,041		86,721		85,453		88,868		89,959		92,836			

7. し尿取扱い委託及び許可件数の推移(全国)

年度	47	48	49	50	51
委託件数	1,528	1,596	1,404	1,351	1,563
許可件数	3,813	3,750	3,252	3,399	3,350

8. し尿収集運搬機材

	バキューム車		その他車両		車両計		依馬船等の船舶	
	台数	積載量(KL)	台数	積載量(KL)	台数	積載量(KL)	隻数	積載量(KL)
直営車	3,650	9,382	124	307	3,784	9,689	106	11,974
委託業者分	5,054	13,555	116	624	5,170	14,179	23	5,625
許可業者分	11,427	30,744	323	989	11,810	31,733	9	1,044

9. し尿浄化槽の設置数の推移(全国)

	設 置 数					
	45年 12月	48年 3月	49年 3月	50年 3月	51年 3月	52年 3月
0 ~ <sup>人未</sup> 20	421,238 (基)	878,431 (基)	1,121,278 (基)	1,349,583 (基)	1,628,933 (基)	1,940,978 (基)
21 ~ 100	209,902	336,835	371,147	401,844	426,284	448,973
101 ~ 300	60,502	85,153	84,905	88,870	93,070	94,094
301 ~ 500	14,002	16,186	17,850	19,132	20,768	20,849
小 計	705,644	1,316,605	1,595,180	1,859,429	2,169,055	2,504,894
501 ~ <sup>人槽</sup> 1,000	4,426	4,484	4,986	5,232	5,217	5,915
1,001 ~ 2,000	1,301	1,489	1,695	1,995	2,236	2,408
2,001 ~ 3,000	241	375	473	547	644	666
3,001 ~ 4,000	115	127	170	197	215	255
4,001 ~ 5,000	48	92	90	101	111	123
5,001 人槽以上	128	240	226	331	384	427
小 計	6,259	6,807	7,640	8,403	9,407	9,794
合 計	711,903	1,323,412	1,602,820	1,867,832	2,178,462	2,514,688

(58)



10. 浄化槽設置基数 (昭和52年3月末、都道府県別、型式別)

	単 独 型				合 併 型				合 計
	簡 敗	はっ気	その他	小 計	散 水	活 性	その他	小 計	
北海道 札幌 手塚 秋田	7,395	12,885							
	2,465	5,770	494	20,774	92	270	96	458	21,232
	3,842	3,179	37	8,272	40	61	6	107	8,379
	6,028	17,085	0	7,021	9	291	0	300	7,321
山形 福島 茨城 群馬	1,975	5,411	9	29,122	30	377	20	447	23,569
	6,077	11,432	35	7,421	0	109	7	116	7,537
	24,527	29,142	0	17,509	4	65	8	77	17,586
	10,863	17,100	305	47,974	5	351	0	356	48,330
東京都 神奈川 新潟 富山	13,088	17,076	8	27,971	0	790	0	790	28,761
	18,806	27,855	1,480	31,664	1	171	2	174	31,838
	33,766	49,271	575	47,256	18	191	7	216	47,472
	36,018	51,807	384	83,421	30	779	5	834	84,255
静岡県 岐阜 愛知 三重	119,616	118,112	2,755	90,582	13	1,046	9	1,068	91,650
	167,122	141,283	0	237,728	5	1,323	0	1,328	239,056
	23,236	35,119	1,875	310,280	12	866	0	878	311,158
		0	0	58,355	5	182	0	187	58,542
岐阜 石川 福山 長	12,227	17,991	38	30,256	2	87	0	89	30,345
	13,221	39,337	358	53,116	5	276	0	281	53,397
	7,996	15,110	230	23,336	12	50	3	65	23,401
	11,818	14,699	3	26,520	2	98	1	101	26,621
岐阜 静岡 愛知 三重	12,336	6,937	0	19,273	16	9	197	222	19,495
	23,945	15,523	325	39,803	0	440	0	440	40,243
	85,514	59,170	2,228	150,912	38	876	42	956	151,868
	137,249	97,522	1,464	216,235	3	1,011	8	1,022	217,257
三重	17,356	20,414	433	38,213	1	440	0	441	38,654

(97)

滋	賀	6,985	12,849	117	19,746	0	267	2	269	20,015
京	都	9,595	50,833	484	60,912	13	348	2	363	61,275
大	阪	43,928	101,287	2,039	147,054	1	1151	12	1114	148,168
兵	庫	53,422	77,182	2,858	128,462	7	1,140	0	1,147	129,609
奈	良	11,101	17,434	0	28,535	276	350	1	627	29,162
和	歌	13,117	23,856	487	27,460	5	180	9	174	27,654
高	歌	4,916	5,058	507	10,481	0	41	0	41	10,522
島	根	5,662	8,216	0	13,878	0	162	0	162	14,040
岡	山	10,631	27,202	1,932	39,765	3	401	0	404	40,169
友	島	41,319	37,129	2,453	80,901	0	400	8	408	81,309
山	白	26,923	9,492	153	36,518	1	181	0	182	36,700
德	島	15,364	5,744	324	21,432	1	18	4	23	21,455
香	川	11,869	6,970	524	19,363	41	276	9	326	19,689
象	媛	20,748	14,659	383	35,990	17	95	9	101	35,891
高	知	6,583	6,498	244	13,325	1	30	0	31	13,356
福	同	25,604	24,380	156	50,140	8	295	1	304	50,444
佐	賀	4,429	4,995	168	9,592	0	61	0	61	9,653
長	崎	6,221	3,991	373	10,585	2	86	2	90	10,675
熊	本	29,150	11,632	137	40,919	17	263	1	261	41,180
大	分	19,401	13,735	1,561	34,697	9	269	0	278	34,975
宮	崎	10,563	7,455	1,283	19,301	8	93	3	84	19,385
鹿	島	13,429	13,412	188	27,029	0	72	0	72	27,101
沖	繩	2,639	1,631	2	4,272	0	80	2	62	4,334
合	計	11,89,880	1274,112	33,379	2,477,171	753	16,288	476	17,517	2,514,688

(10)

11. 屎浄化槽設置基枚 (昭和52年3月末、都道府県別、人槽別)

		0~20人	21~100	101~300	301~500	小計	501 1,000	1001 2,000	2,001 3,000	3001 4,000	4001 5,000	5001 10,000	10,001 以上	小計	合計
北海道 比青岩宮秋	道森手城田	2796	7107	3,099	728	20,930	225	57	10	2	.2	3	3	302	21,232
		4217	3,057	833	186	8,293	60	17	6	1	1	1	0	86	8,379
		3312	2,598	1,095	232	7,237	64	18	1	0	0	0	1	84	7,321
		17,471	4,664	1,045	258	23,438	78	25	5	4	5	14	0	131	23,569
		4369	2,343	630	142	7,484	42	7	1	0	0	1	0	53	7,537
山形県 山福茨折群	形島城木馬	12,779	3,910	734	122	17,545	27	10	1	0	1	2	0	41	17,586
		36,893	8,634	2,155	436	48,118	128	65	10	2	3	4	0	212	48,330
		17,019	8,740	1,960	491	28,210	182	56	23	14	3	12	1	291	28,701
		24,641	5,020	1,004	309	31,574	157	59	48	0	0	0	0	264	31,838
		38,232	7,221	1,600	224	47,527	93	32	10	4	0	4	2	145	47,672
埼玉県 埼千東神新富	玉葉京川海	66,628	13,617	2,884	643	83,772	291	129	32	6	5	14	6	483	84,255
		67,207	19,143	3,845	898	91,093	305	138	43	18	13	29	11	537	91,630
		190,347	37,606	7,074	1,266	208,293	408	215	69	20	14	30	13	763	209,056
		260,708	39,954	7,534	1,993	310,387	398	215	65	36	6	43	6	767	311,158
		45,805	10,326	1,936	343	58,410	87	32	7	1	1	4	0	132	58,542
富山県 富石福山長	山川井梨野	25,124	4209	794	149	30,276	50	14	3	1	1	0	0	69	30,345
		43,209	6,931	967	190	52,297	56	26	9	3	4	2	0	100	53,397
		18,533	3,932	721	145	23,331	46	16	3	0	3	2	0	70	23,401
		21,639	4,218	613	112	26,582	27	8	2	0	1	1	0	39	26,621
		10,814	6,389	1,801	384	19,388	65	30	8	1	0	2	1	107	19,495
岐阜県 岐静岐三	草岡知重	30,347	7,884	1,943	504	40,678	95	60	12	3	2	12	1	165	40,843
		123,271	23,454	3,832	793	151,350	372	102	18	14	6	6	0	518	151,868
		113,463	35,006	6,852	1,362	216,683	355	132	39	19	5	22	2	574	217,257
		26,855	8,978	2,862	733	38,428	126	51	21	18	3	4	3	226	38,654

(81)

滋賀	13,780	4,753	1,159	195	17,887	65	39	12	2	0	2	128	30,015
京大	47,970	9,267	1,499	342	61,098	87	49	18	5	4	13	1	61,275
兵衛	107,906	20,113	6,845	2,377	147,241	593	220	45	18	10	39	2	148,168
奈良	102,583	20,741	4,682	950	129,156	283	101	25	9	8	21	6	129,609
和歌山	24,061	3,676	987	295	29,019	77	38	10	7	2	6	3	29,162
歌	20,597	5,519	1,138	255	27,489	110	39	13	1	2	0	0	27,654
鳥取	7,517	2,363	535	83	10,498	17	5	2	0	0	0	0	10,522
島根	9,811	3,353	689	141	13,994	29	11	2	3	1	0	0	14,040
岡山	30,030	7,777	1,822	361	40,610	102	33	9	4	1	7	3	40,169
広島	60,249	16,824	3,446	541	81,066	116	69	28	8	4	16	8	81,309
山口	25,839	9,784	1,624	363	36,616	66	15	9	0	0	0	0	36,700
徳島	16,982	3,544	486	107	21,419	21	10	1	0	2	1	1	21,455
香川	13,737	4,955	726	171	19,589	60	30	7	2	0	1	0	19,689
愛媛	29,474	5,484	718	124	35,820	46	17	2	1	1	1	3	35,891
高知	9,330	3,258	637	104	13,329	20	7	0	0	0	0	0	13,356
福岡	31,457	14,457	3,518	679	50,131	190	68	16	14	2	12	11	50,444
佐賀	5,776	2,427	718	148	9,589	23	17	1	1	0	0	2	9,653
長門	4977	4,136	1,217	244	10,574	25	18	5	1	0	1	1	10,675
熊本	34,139	5,806	969	177	41,111	65	24	5	0	3	1	1	41,200
大分	20,290	5,142	1,311	154	34,897	39	25	7	4	1	2	0	34,975
宮崎	17,008	4,960	1,123	202	19,293	70	14	8	0	0	0	0	19,385
鹿兒島	20,710	5,068	1,091	170	27,039	22	36	1	2	1	0	0	27,101
沖縄	3,586	685	41	3	4,315	12	7	0	0	0	0	0	4,334
合計	1,940,978	448,913	94,074	20,849	2,504,894	6916	2408	666	235	123	333	94	2,514,688

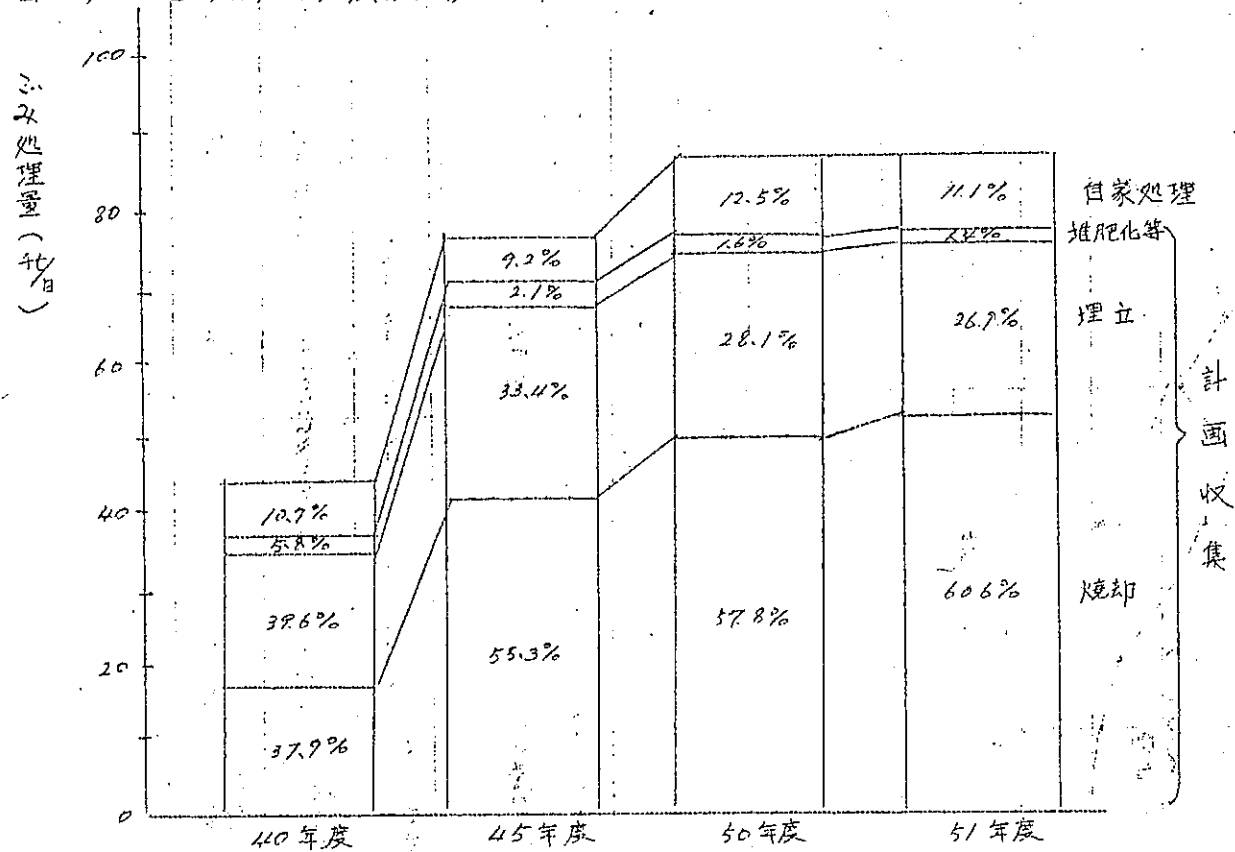
II ゴミ処理

12 ゴミ処理の推移(全国)

年 度		46		47		48		49		50		51	
計画処理区内人口(千人)		99,127		101,039		106,645		110,034		111,534		112,589	
1人/日当たり排出量(g)		841		908		891		765		781		776	
人の日常生活に伴って発生するものの総排出量(千t)		83,328	(%) 100.0	91,757	(%) 100.0	95,052	(%) 100.0	84,205	(%) 100.0	87,167	(%) 100.0	87,406	(%) 100.0
計 画 収 集 量	焼却	37,717	45.3	42,604	46.5	45,170	47.5	45,983	54.6	50,380	57.8	52,915	60.6
	埋立	27,543	33.1	30,587	33.3	32,003	33.7	25,430	30.2	24,461	28.1	23,529	26.9
	高速堆肥化	513	0.6	408	0.4	249	0.3	200	0.2	157	0.2	214	0.3
	堆肥化	224	0.2	54	0.1	20	0.0	11	0.0	17	0.0	11	0.0
	飼料	42	0.1	32	0.0	23	0.0						
	その他	1,089	0.3	1,859	2.0	1,582	1.7	1,049	1.3	1,258	1.4	995	1.1
	計	67,128	80.6	75,504	82.3	77,047	83.2	72,673	86.3	76,273	87.5	77,664	88.9
自家処理量		16,200	17.4	16,213	17.7	16,005	16.8	11,532	13.7	10,894	12.5	9,742	11.1
直接搬入量		22,767		24,926		27,186		25,498		28,037		23,912	

(202)

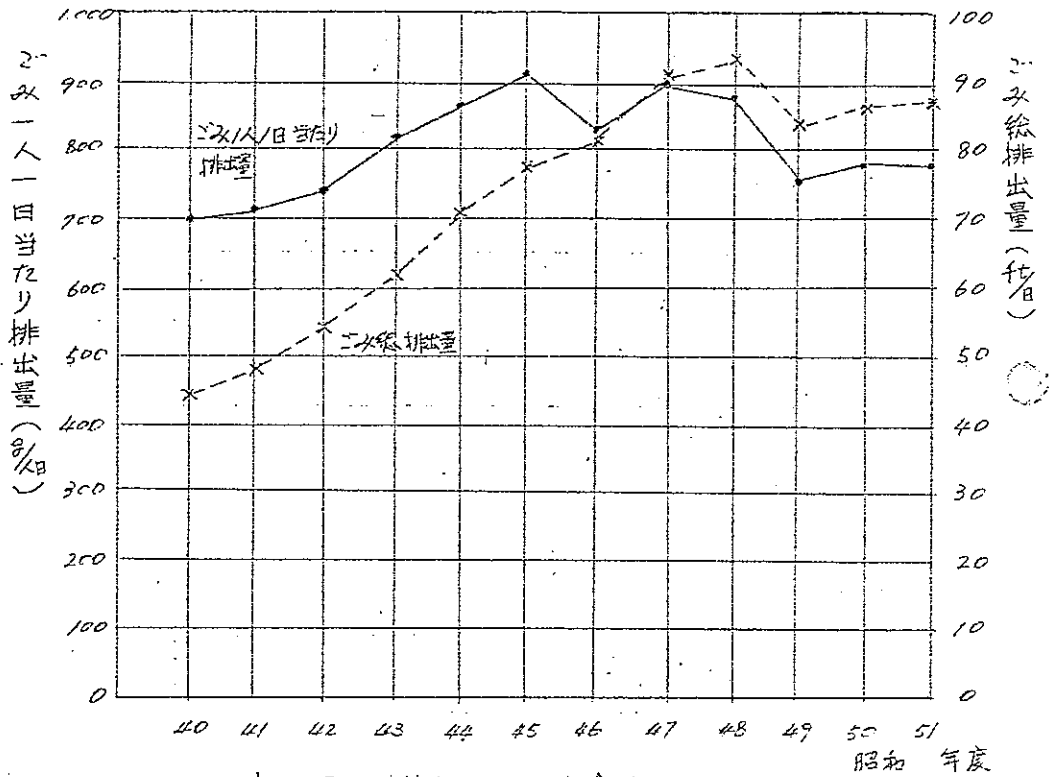
図-4 ゴみの処分方法の推移



(注) 直接搬入分は除く。

(12/)

図-5 ごみ総排出量とごみ/人/日当たり排出量の推移



(注) ごみ総排出量は直接搬入ごみを含まない。

昭和年度	40	41	42	43	44	45	46	47	48	49	50	51
ごみ総排出量 (t/日)	44,522	48,346	53,825	62,005	70,115	76,778	83,328	91,757	95,052	84,305	87,167	87,006
ごみ/人/日当たり排出量 (g/日)	695	710	755	815	870	910	841	903	891	765	781	776

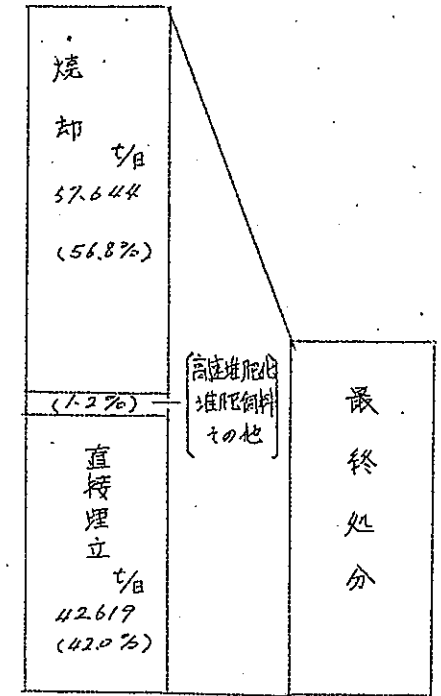
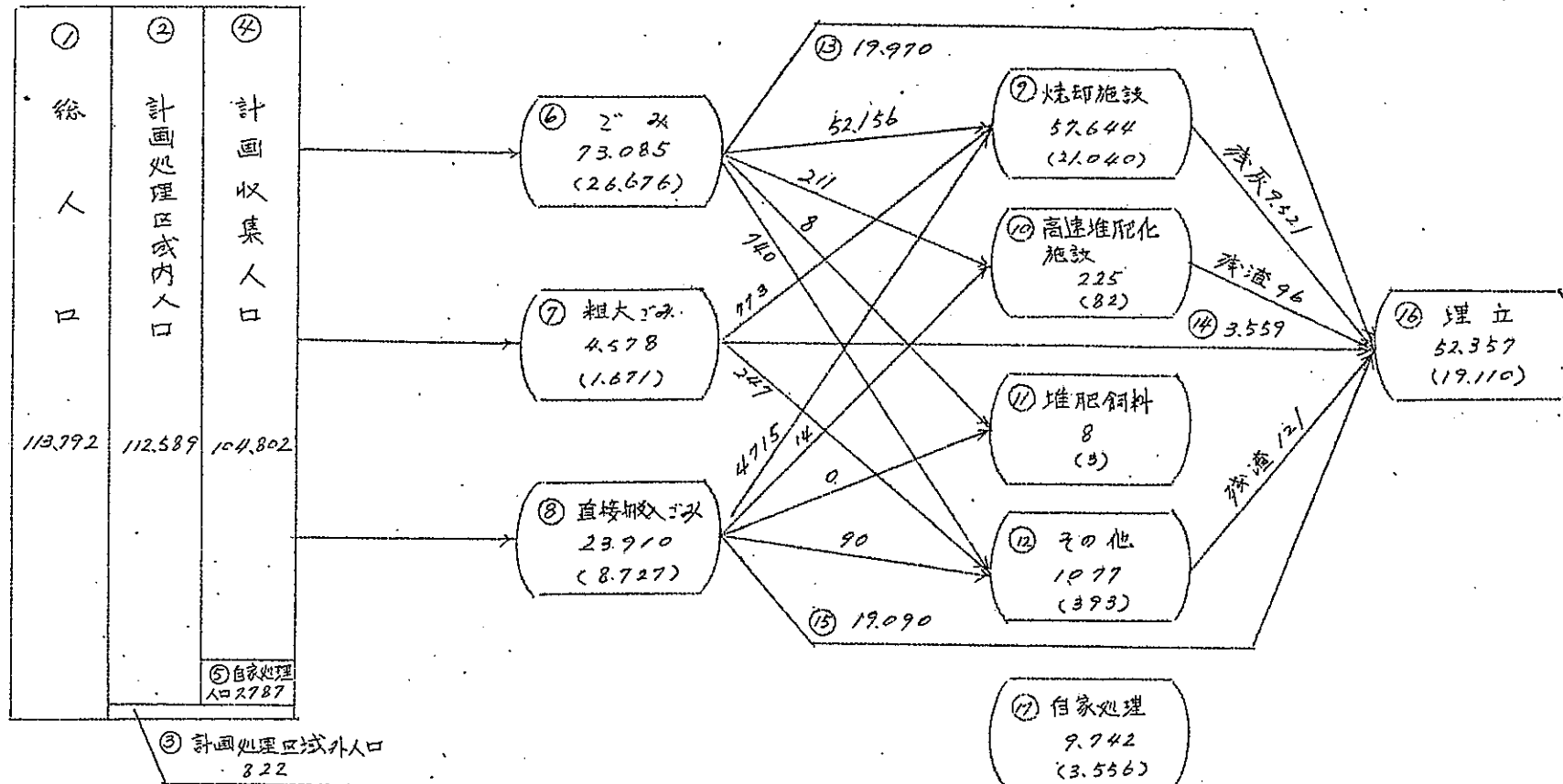
13. ゴミ処理の状況 (昭和 51 年度実績)

処理人口等 (単位: 千人)

処理系統図 (単位: t/日, ( )内は t/年)

処理内訳

最終処分



計画収集総量 最終処分総量  
 ⑥+⑦+⑧ = 101,573 t/日 → 52,357 t/日  
 (100%) (51.5%)

都道府県数	47
市町村数	3,256
市	644
町	1,984
村	628

施設数と処理能力 (着工ベース)		
焼却施設	1,963 ヵ所	126,781 t/日
連続燃焼式	339	86,321
機械化バッチ式	1,039	31,600
バッチ式	571	8,496
高速堆肥化施設	14	564
最終処分場	2,679	

計画処理区域率 ②/① = 98.9% (人口ベース)  
 計画収集率 ④/① = 92.1%  
 ⑥ + ⑦ = 77,663 t/日 (23,947 t/年) ----- ①  
 ⑥ + ⑦ + ⑧ = 101,573 t/日 (37,074 t/年) ----- ②  
 ⑥ + ⑦ + ⑧ + ⑰ = 111,315 t/日 (40,630 t/年) ----- ③  
 1人/日当たりゴミ収集量 A ④/④ = 141 g/人日  
 1人/日当たりゴミ収集量 B ⑧/④ = 969 g/人日  
 1人/日当たりゴミ収集量 C ④/② = 989 g/人日



14. ごみ処理の状況 (昭和51年度 都道府県別)

(単位: 人口 = 千人  
量 = 4トン/年)

	計画処理 区域内 人口	計画収集 人口	計画 収集量	計画収集量処分内訳						自家 処理量	総排出量	直接 搬入量	1人1日当 たり排出 量※(kg/人)
				焼却	コンクリート	埋立	堆肥 飼料	その他					
北海道	5.345	5.026	1.630	551	—	1.074	—	5	90	1.720	1.095	882	
青森	1.511	1.429	338	217	—	113	0	6	61	379	244	723	
岩手	1.275	1.177	253	150	—	102	—	1	94	347	102	746	
宮城	1.981	1.833	385	299	—	81	—	5	229	614	96	847	
秋田	1.259	1.177	347	163	—	181	—	3	43	390	115	849	
山形	1.240	1.232	191	138	—	52	—	1	83	274	58	605	
福島	1.823	1.549	367	263	—	104	—	2	83	452	72	679	
茨城	2.324	2.202	400	302	—	85	—	13	132	532	86	627	
栃木	1.735	1.550	307	229	0	72	—	8	115	424	42	670	
群馬	1.779	1.278	260	171	2	63	1	3	110	370	64	563	
埼玉	4.994	4.656	1.003	682	—	298	—	23	84	1.087	95	596	
千葉	4.275	3.905	741	724	—	203	—	14	147	1.088	145	674	
東京	11.644	11.626	4.933	3.063	—	1.847	—	23	2	4.935	1.018	1,161	
神奈川	6.546	6.502	1.822	1,500	—	302	—	20	16	1,838	353	767	
新潟	2.407	2.303	544	412	—	128	0	4	114	658	170	747	
富山	1.069	976	245	188	—	55	—	2	71	316	113	810	
石川	1.078	1.034	305	172	—	132	—	1	34	339	268	862	
福井	758	732	174	155	—	39	—	—	15	209	21	755	
山梨	794	694	121	93	—	15	—	13	41	162	30	559	
長野	2.027	1.778	368	241	—	119	—	8	237	605	45	817	
岐阜	1.900	1.609	351	267	—	81	—	3	86	437	122	630	
静岡	3.367	3.158	688	517	8	144	1	18	88	776	105	631	
愛知	5.989	5.748	1,468	974	6	465	—	3	111	1,579	381	722	
三重	1.640	1.506	354	253	—	94	—	7	63	417	192	677	
滋賀	1.015	757	203	97	—	103	—	1	71	274	110	740	

(22)

京大 兵衛 和歌	都	2.458	2.404	601	537	—	58	—	6	33	634	177	707
	阪	8.254	8.254	2.665	2.206	—	456	—	3	0	2.665	198	885
	庫	5.029	4.754	1.334	964	—	362	—	8	47	1.381	923	752
	良	1.061	1.039	274	234	—	33	—	7	8	282	47	728
山	1.091	966	271	252	—	35	—	4	45	336	50	844	
真島 岡広 山	取	584	568	126	84	—	38	—	4	20	146	44	685
	振	699	530	132	90	2	40	—	—	39	171	53	670
	山	1.858	1.597	367	213	—	153	—	3	74	443	92	653
	島	2.630	2.328	566	376	—	175	2	13	100	666	128	694
徳香 愛高 福	山	1.518	1.261	317	214	—	100	—	3	80	397	155	717
	島	829	702	164	78	—	85	—	1	84	248	24	820
	川	973	834	237	143	—	93	—	1	42	279	49	786
	媛	1.471	1.275	307	240	3	46	—	18	57	364	27	678
佐長 熊本 大分 宮崎	知	815	764	229	132	—	94	—	3	74	303	25	1.019
	岡	4.341	4.026	1.002	779	—	215	—	8	87	1.089	785	687
	賀	842	661	121	52	25	37	—	5	87	210	21	683
	崎	1.537	1.372	370	269	18	76	0	7	58	428	240	763
鹿兒 沖繩	本	1.740	1.512	260	137	—	118	—	3	106	366	87	576
	分	1.203	785	205	134	7	61	—	1	101	306	97	697
	崎	1.082	869	178	97	—	80	—	1	71	247	129	630
	島	1.695	1.392	293	126	—	163	—	4	99	392	183	634
合 計	沖	1.060	1.052	284	90	5	116	0	73	22	306	30	791
	計	112.589	104.802	28,347	19,314	78	2,588	4	363	3,556	31,903	8,728	776

(注) 表中の数字は各々端数を四捨五入してあり、0は500未満、—は該当なしを意味する。

※ 1人/日当たり排出量 = 総排出量 / 計画処理区域内人口

15. ごみ処理の状況（昭和51年度、十大都市）

	計画処理 区域内 人口	計画収集 人口	計 画 収 集 量	計 画 収 集	
				焼 却	コンポスト
札幌市	1,256	1,251	313	221	—
東京都区部	8,570	8,590	4,205	2,489	—
横浜市	2,666	2,666	466	554	—
川崎市	1,025	1,025	414	410	—
名古屋市	2,076	2,076	648	469	—
京都市	1,454	1,454	379	399	—
大阪市	2,729	2,729	1,329	945	—
神戸市	1,361	1,361	506	326	—
福岡市	981	981	283	206	—
北九州市	1,060	1,060	283	278	—
十大都市計	23,198	23,193	9,046	6,297	—

16. ごみ処理施設の整備状況（着工ベース、全国計）

年 度	ごみ焼却施設	
	処理場数	処理能力(千t/日)
40	1,409	20,736
45	1,293	53,998
48	1,637	105,633
49	1,665	111,228
50	1,718	114,559
51	1,736	126,417

(人口 4人  
量 413/年)

量 処 分 内 訳			自 家 処 理 量	総排出量	直 接 搬 入 量	人/日当り 排 出 量 (g/人日)
埋 立	堆肥飼料	その他				
91	-	1	-	313	333	684
1,716	-	-	-	4,205	947	1,341
112	-	-	-	666	268	683
4	-	-	-	414	20	1,107
179	-	-	-	648	209	855
-	-	0	-	399	55	752
384	-	-	-	4,329	77	1,334
180	-	-	-	506	690	1,018
77	-	-	-	283	149	770
5	-	-	-	283	528	731
2,948	-	0	-	9,046	3,276	1,068

17. ごみ処理施設の整備状況（昭和52年3月末、都道府県別、着工ベース）

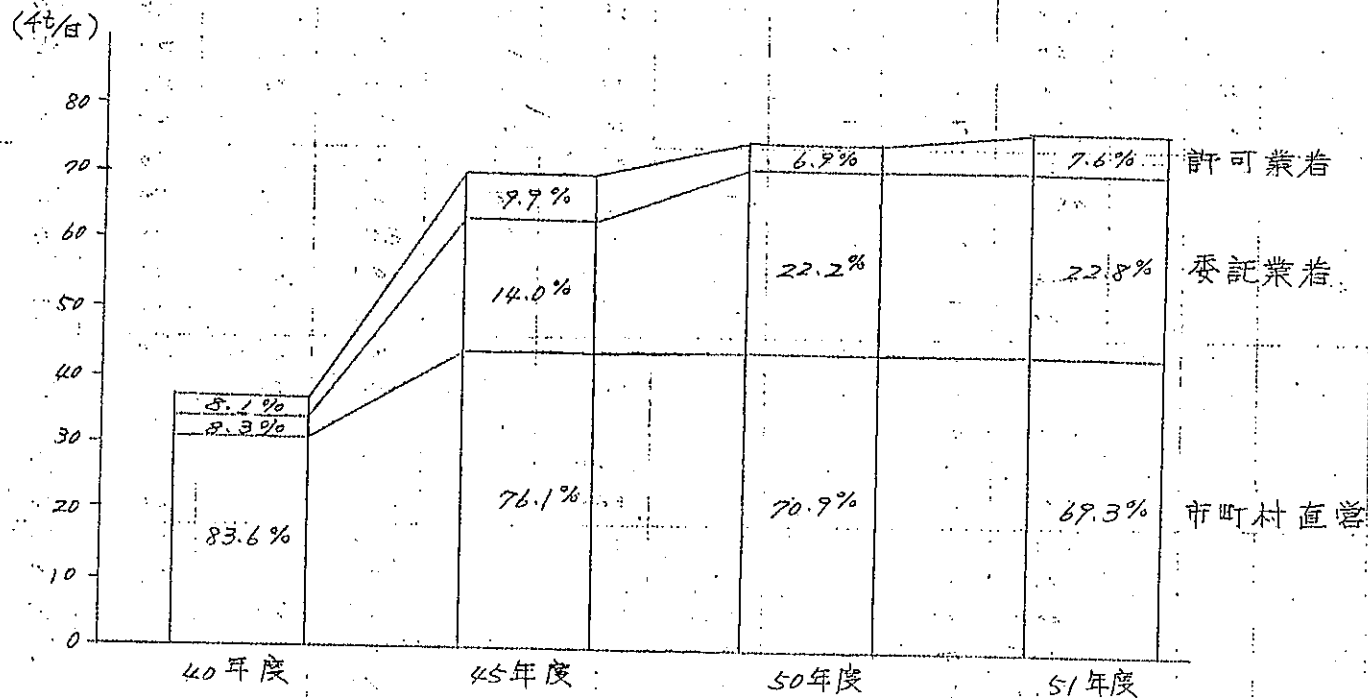
	施設数及び処理能力 (t/日)												
	処理場数	バッチ		機械バッチ		準連続		全連続		コンポスト		計	
		施設数	能力	施設数	能力	施設数	能力	施設数	能力	施設数	能力	施設数	能力
北海道	85	26	199	50	1,014	1	100	7	1,705	1	5	85	3,023
青森	32	13	280	17	616	1	150	3	870	-	-	34	1,916
岩手	33	5	22	29	605	-	-	6	700	-	-	40	1,327
宮城	46	15	163	28	766	1	50	4	1,110	-	-	48	2,089
秋田	32	12	134	22	686	1	90	2	480	-	-	37	1,390
山形	13	1	65	11	647	-	-	3	540	-	-	15	1,252
福島	38	16	217	22	566	-	-	7	1,320	-	-	45	2,103
茨城	37	11	274	30	1,200	-	-	4	750	-	-	45	2,224
栃木	46	22	257	26	825	1	120	1	300	1	20	52	1,524
群馬	25	9	120	10	357	1	80	9	1,245	1	14	30	1,816
埼玉	45	19	624	24	1,476	2	210	15	3,255	-	-	60	5,565
千葉	58	21	361	30	1,042	2	170	19	3,974	-	-	71	5,547
東京都	42	13	155	5	56	2	125	39	14,815	-	-	59	15,151
神奈川県	42	13	371	15	655	-	-	26	9,770	1	30	55	10,826
新潟	37	9	226	41	1,421	-	-	5	960	-	-	55	2,607
富山	23	6	45	15	595	-	-	2	510	-	-	23	1,150
石川	20	4	49	14	460	2	200	1	150	-	-	21	859
福井	15	10	267	3	190	-	-	3	330	-	-	16	787
山梨	19	6	109	15	460	1	80	-	-	-	-	22	649
長野	40	22	527	23	935	-	-	-	-	1	30	46	1,492
岐阜	36	13	202	20	817	-	-	6	1,290	-	-	39	2,309
静岡県	59	16	410	41	1,315	1	150	7	1,490	1	30	66	3,395

(30)

(31)

愛知	37	11	775	14	886	—	—	23	4,870	1	50	49	6,581
三	35	—	—	38	968	—	—	2	480	—	—	40	1,448
滋	15	2	8	14	637	—	—	1	180	—	—	17	825
京大	25	10	146	16	487	1	80	5	2,050	1	40	33	2,803
兵	39	1	30	5	205	4	340	40	12,885	—	—	50	13,460
奈	83	19	277	65	1,302	—	—	18	5,835	—	—	102	7,414
和歌	30	4	21	23	475	—	—	4	840	—	—	31	1,336
山	36	15	175	20	527	—	—	1	360	—	—	36	1,062
鳥	27	11	67	15	293	—	—	1	180	—	—	27	540
島	29	11	96	17	415	1	75	—	—	—	—	29	586
岡	41	18	180	28	957	—	—	3	900	—	—	49	2,037
広	81	30	321	47	1,023	1	30	3	670	—	—	81	2,044
山	23	9	94	8	284	—	—	6	1,050	—	—	23	1,428
徳	14	10	142	7	162	—	—	1	150	—	—	18	454
香	26	9	100	19	476	—	—	1	300	—	—	29	876
愛	36	9	173	25	735	—	—	2	315	1	15	37	1,238
高	48	20	35	28	646	—	—	1	150	—	—	49	831
福	43	9	45	24	1,002	1	120	11	3,420	—	—	45	4,587
佐	23	15	83	8	178	—	—	2	300	1	130	26	691
長	73	32	354	41	706	—	—	5	990	1	50	79	2,100
熊	44	9	63	31	797	3	142	2	450	—	—	45	1,452
大	30	13	107	11	287	—	—	5	870	1	50	30	1,314
宮	20	8	52	10	371	—	—	2	450	—	—	20	873
鹿	42	14	73	25	632	2	120	1	450	1	50	43	1,325
沖	11	—	—	9	445	—	—	1	180	1	50	11	675
合	1,736	571	8,496	1,037	31,600	29	2,432	310	83,889	14	564	1,963	126,981

78. ごみの収集形態 (全国)



(32)

区分		年度		40		45		46		47		48		49		50		51		
			%		%		%		%		%		%		%		%		%	
ごみ み (7/日)	市町村に よるもの	直営	30.871	83.6	53.193	76.1	47.824	74.2	54.991	72.8	54.932	69.5	51.617	71.0	54.067	70.9	54.077	89.6		
		委託	3.073	8.3	9.786	14.0	11.307	16.7	13.909	18.4	15.545	19.7	14.712	20.5	16.940	22.2	17.673	22.8		
		許可業者 よるもの	2.994	8.1	6.920	9.9	5.974	8.9	6.644	8.8	8.570	10.8	6.142	8.5	5.268	6.9	5.893	7.6		
		計		36.938		69.899		67.127		75.544		79.047		72.673		76.275		77.663		

(33)

調査年度 昭和 年 月 日



19. ごみ取扱い委託及び許可件数の推移 (全国)

年度	47	48
	委託件数	1,609
許可件数	993	1,206

20. ごみ収集運搬機材

	特殊車		運搬トラック	
	台数	積載量(t)	台数	積載量(t)
直営車	12,626	26,480	5,495	11,474
委託業者分	2,882	7,264	2,580	6,161
許可業者分	1,730	4,871	2,992	7,667

21. ごみ埋立処分地の状況 (全国)

年度	埋立処分地			
	山間	海面	水面	平地
50	1,477	41	77	847
51	1,616	34	87	942

49	50	51
1.782	1.939	2.374
1.302	1.621	1.799

その他		車両計		伝馬船等の船舶	
台数	積載量(t)	台数	積載量(t)	隻数	積載量(t)
719	535	18,840	38,499	59	10,110
98	183	5,560	13,608	5	27
90	196	4,812	12,734	12	34

数	面積	全体容量	残余容量
	( $4m^2$ )	( $4m^3$ )	( $4m^3$ )
計			
2,442	65,493	344,117	192,946
2,679	51,427	378,081	244,623

22. ごみ埋立処分地の状況 (昭和52年3月末: 都道府県別)

	ごみ埋立処分地数					面積 ( $m^2$ )	全体容量 ( $m^3$ )	残余容量 ( $m^3$ )
	山間	海面	水面	平地	計			
北海道 青森 岩手 宮城 秋田	181	—	2	90	273	11,503,000	102,469,000	61,056,000
	58	—	4	11	71	1,780,000	7,320,000	4,370,000
	21	—	1	9	51	557,437	2,048,652	919,969
	47	—	2	8	57	757,063	5,061,146	3,436,714
	42	—	4	21	67	995,996	6,105,734	3,728,745
山形 福島 茨城 栃木 群馬	19	—	1	11	31	429,451	2,775,440	1,874,065
	45	—	—	18	63	487,230	3,800,869	2,778,224
	36	—	—	31	67	558,392	2,013,233	1,036,507
	15	—	—	28	43	242,014	864,866	478,121
	23	—	2	35	60	346,543	2,204,862	1,470,738
埼玉県 千葉県 東京都 神奈川県 新潟	13	—	3	77	95	1,074,610	3,783,124	2,187,601
	35	—	4	21	60	900,005	2,711,062	978,388
	27	2	0	9	38	4,656,802	75,163,560	63,449,613
	34	1	—	11	46	1,576,077	9,311,516	5,875,745
	43	—	4	31	78	1,474,638	12,601,772	10,742,337
富山 石川県 福井 山梨 長野	15	—	—	12	27	566,828	2,343,922	1,711,907
	19	—	1	3	23	606,617	7,474,154	5,733,802
	33	—	2	—	35	33,974	790,284	632,771
	5	—	—	36	41	209,257	519,211	391,729
	66	—	—	28	94	531,597	2,845,650	1,683,726
岐阜 静岡県	31	—	7	28	66	838,923	4,089,072	1,812,712
	39	—	—	23	62	689,206	2,614,862	1,143,524

愛知	41	—	2	51	94	1,663,888	7,018,546	3,617,969
滋賀	27	—	2	17	46	1,034,900	6,270,200	3,108,600
京都	19	—	2	14	35	592,000	2,155,937	1,244,317
大阪	30	—	—	9	37	992,609	4,861,188	3,550,295
兵庫	8	7	5	11	25	1,146,170	15,875,674	6,787,794
奈良	48	3	5	14	70	3,184,564	24,400,700	17,385,045
和歌山	17	—	1	12	30	142,183	2,351,795	168,533
鳥取	30	—	—	10	40	322,333	3,428,081	1,702,776
島根	8	1	1	9	19	589,697	3,372,336	2,749,553
岡山	31	—	—	6	37	403,102	2,087,241	1,406,771
広島	45	2	1	18	66	469,525	3,510,116	1,901,851
山口	45	3	1	20	69	1,168,423	7,697,567	4,255,727
徳島	43	3	3	10	59	1,231,232	3,894,671	1,918,820
香川	9	—	3	15	29	129,941	597,445	170,921
愛媛	21	2	3	16	42	525,942	2,303,595	1,617,622
高知	33	4	2	9	48	428,183	1,933,272	1,171,995
福岡	22	—	—	14	36	330,389	1,226,223	787,007
佐賀	52	—	2	39	93	2,147,138	8,533,936	3,809,878
長崎	24	2	4	16	46	353,730	1,120,776	817,378
熊本	47	3	2	18	70	562,989	3,312,367	1,983,632
大宮	32	4	5	26	69	557,159	1,773,233	974,688
鹿兒島	19	2	3	12	36	1,143,432	4,537,128	3,273,593
沖縄	25	—	1	11	37	369,756	3,620,255	1,338,739
合計	68	1	2	12	83	1,167,923	5,352,027	3,671,575
	7	—	—	10	17	233,988	1,183,237	486,772
	1,616	34	57	192	2,679	51,426,854	378,081,459	244,622,889

Ⅲ. 廃棄物処理事業経費等

23. 廃棄物処理事業経費

51

歳入	合 計	特 定		
		特定財源計	国库支出金	都道府県 支 出 金
ごみ	581.682	152.549	21.135	2.769
し尿	239.625	85.769	5.864	2.445
共通	42.758	1.749	33	6
計	864.065	240.067	27.032	5.220

歳出	合 計	管理費等	処 理		
			人件費	収集運搬費	中間処理費
ごみ	579.491 535.479	22.917	214.906	46.421	38.454
し尿	238.209 224.388	11.568	58.991	12.711	25.060
共通	38.367 31.841	21.801	9.482	232	623
計	856.067 799.659	56.286	283.367	59.364	64.137

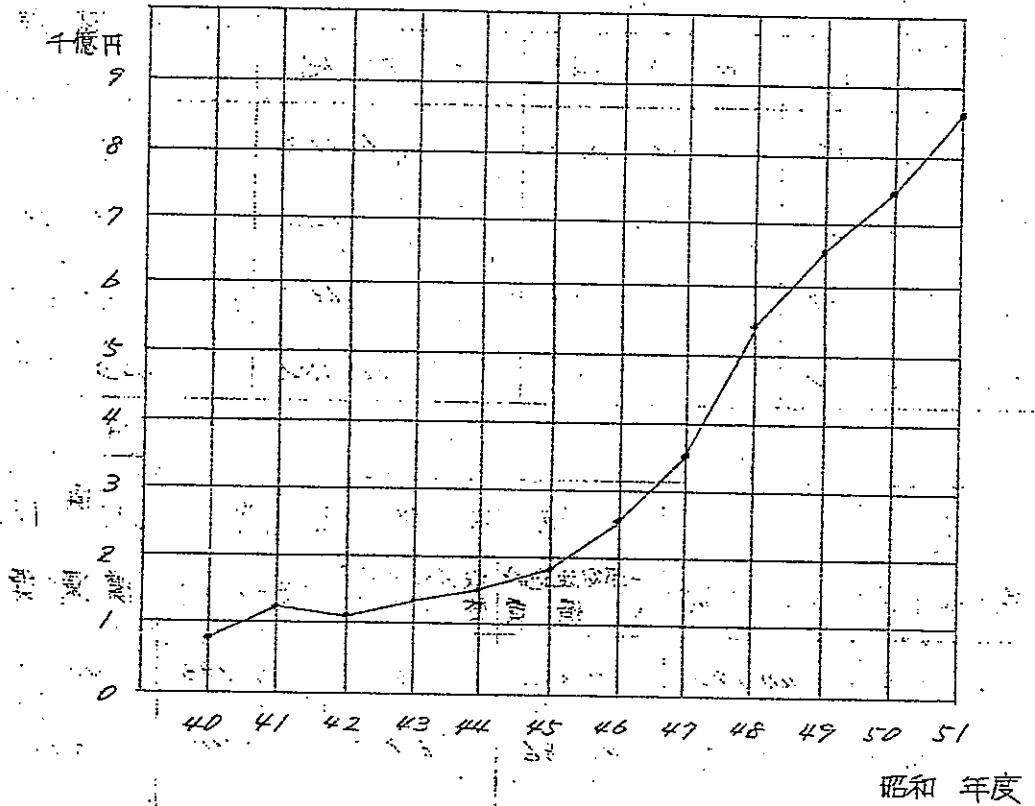
(百万円)

財 源			一 級 財 源
使用料及び 手数料	地 方 債	そ の 他	
16.635	105.218	6.792	429.133
33.350	40.982	3.128	153.856
77	951	662	41.009
50.082	147.151	10.582	623.998

(百万円)

費		施 設 整 備 費			起 債 償 還 費
最終処分費	委 託 費	中間処理施設 整 備 費	最終処分場 整 備 費	そ の 他	
11.806	40.182	117.316	31.475	11.993	44.021
7.297	52.711	46.186	6.913	2.961	13.821
417	1.942	356	96	2.892	526
17.520	94.835	163.858	38.484	17.846	58.368

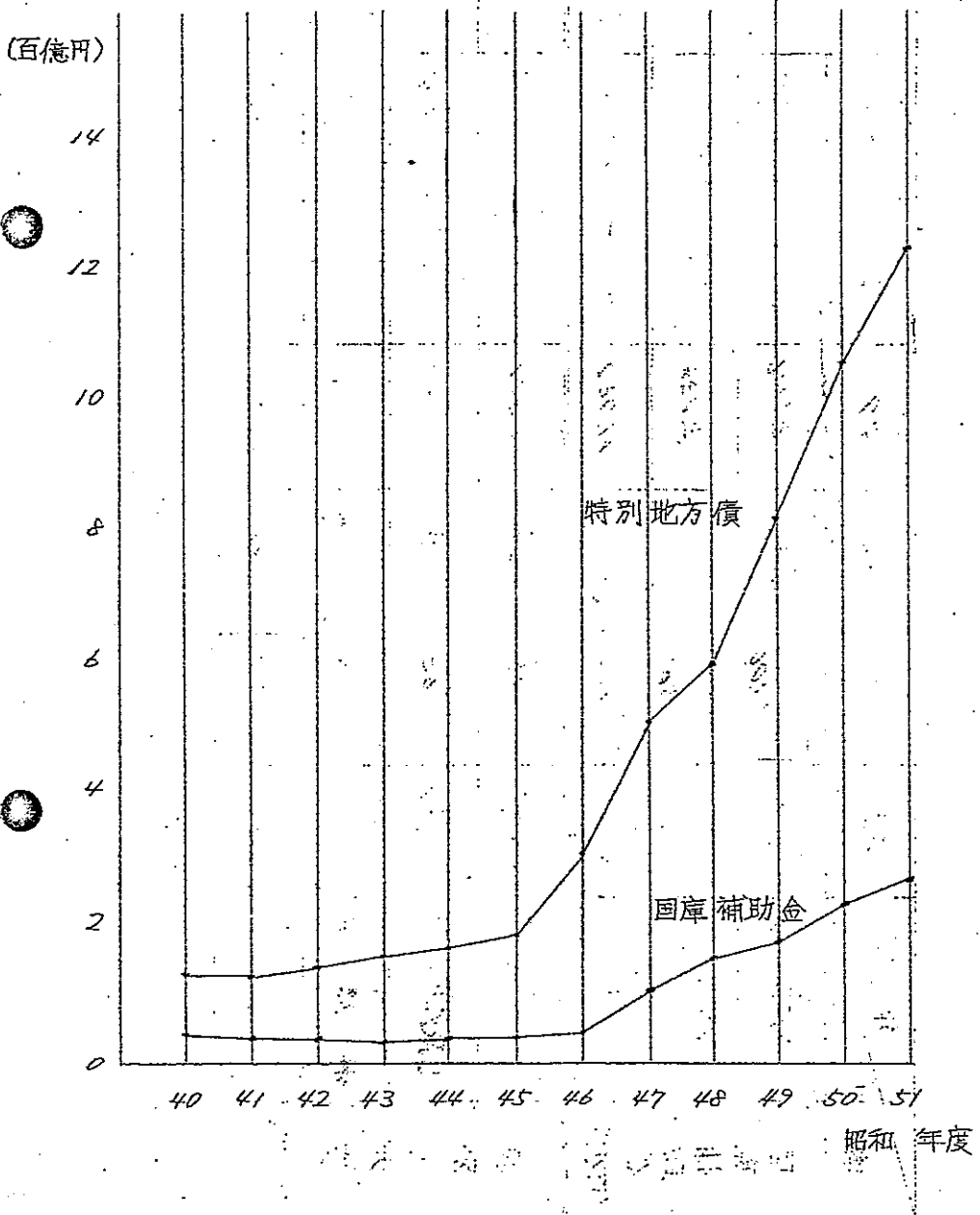
24. 廃棄物処理事業経費の推移



(単位: 百万円)

年度	40	45	46	47	48	49	50	51
廃棄物処理事業経費	82,958	183,210	261,966	365,334	537,957	662,478	739,176	856,067

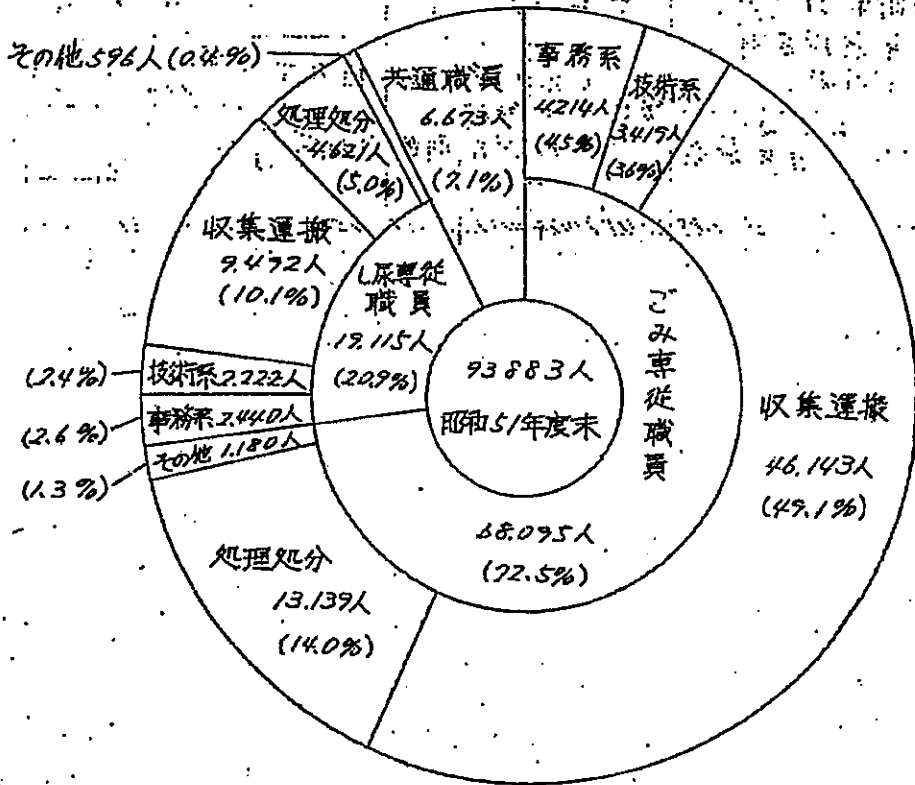
## 25、廃棄物処理関係国庫補助金、特別地方債の推移





項 目		年 度							
		40	45	46	47	48	49	50	51
国庫補助金 (百万円)	ごみ処理施設	94	1,100	2,216	8,546	12,269	14,759	19,737	20,518
	し尿処理施設	4,491	2,504	2,670	3,236	3,794	3,635	4,375	7,382
	計	4,585	3,604	4,886	11,782	16,064	18,394	24,112	27,900
特別地方債 (億円)	ごみ処理施設	67	119	216	374	400	514	680	792
	し尿処理施設	67	63	92	137	194	304	369	418
	清掃車	-	6	6	10	6	10	20	30
	計	134	198	314	521	600	828	1,069	1,240

26. 廃棄物処理事業従事職員数（全国）



27 一般廃棄物処理業者等関係(全国)

業者数, 従業員数, 収集運搬機材

市町村内に主たる事務所を有する業者数				従業員数〔人〕			ごみ収集					
				総数	し尿 関係	し尿 浄化槽 関係	ごみ 関係	特殊車		運搬 トラック		その他
総数	ごみ 専業	し尿 専業	兼業					台数	積載 量〔t〕	台数	積載 量〔t〕	
6,677	2,377	3,610	688	52,661	23,428	10,196	19,037	4,239	11,364	5,416	13,814	182